



# İşgücü İstatistikleri

Aralık 2017

Buket Alkan

alkanb@tskb.com.tr

TSKB Ekonomik Araştırmalar

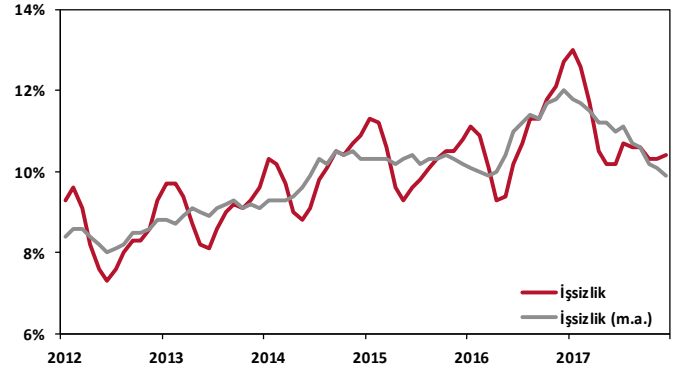
**Aralık dönemi işsizlik oranı önceki yıla kıyasla 2,3 puan gerileyerek %10,4 seviyesinde gerçekleşti.** Aynı dönemde tarımdışı işsizlik oranı ise 2,6 puan düşüyle %12,3 oldu. Genç nüfustaki işsizlik, 2016 aralık dönemine göre 4,8 puanlık bir gerileme ile 19,2 olarak gerçekleşti. Tarım, turizm ve inşaat gibi sektörlerin kış ve yaz aylarında istihdam seviyelerinin farklı olmasının etkisi ile mevsimsel etkilerin yoğun hissedildiği bir gösterge olan işsizlikte, mevsim etkilerinden arındırılmış tarımdışı işsizlik oranı, %11,8'e gerileyerek yılın en düşük seviyesine işaret etti. Mevsim etkilerinden arındırılmış işsizlik oranı, geçen yılın aralık ayında tarihi yüksek seviyeyi görmesinin ardından istikrarlı bir şekilde gerilemeye devam ediyor. Ancak arındırılmamış verilerle hesaplanan işsizlik oranındaki seviyeler henüz %10 olarak hesapladığımız yapısal işsizlik oranının üzerinde seyretmeye devam ediyor.

TÜİK'in mevsimsel etkilerden arındırarak açıkladığı düzeltilmiş işsizlik verilerine göre aralık 2017 döneminde kasım 2017 dönemine göre tarımdışı istihdam 101 bin kişi artarak 23 milyon 343 bin kişi oldu. İşgücüne katılım oranı ise kasım ayındaki rekor seviyesini koruyarak %53,2 seviyesinde kaldı. İşgücünde 71 bin kişilik artış gerçekleşti. Aynı dönemde istihdamda 137 bin kişi artış yaşanırken işsiz sayısında da 67 bin kişi azalma gerçekleşti. **İşgücüne katılım oranları kadınlarda erkeklere göre halen çok düşük seviyelerde seyretmeye devam ediyor. Ancak erkek işgücüne katılımına kıyasla daha istikrarlı bir artış ivmesine sahip.** Erkeklerde (inşaat, turizm gibi sektörlerin öncülüğünde) mevsimsel hareketler yüksek oynaklığa neden oluyor. Aralık döneminde kadınlarda işgücüne katılım oranı %34,3 seviyesinde iken erkeklerde bu oran %72,4 oldu.

2017 yılındaki güçlü büyüme patikasının bilhassa 3. çeyrekte sonra hissedilir hale gelmesi ile birlikte 2016 yılsonuna doğru hızlanan işsizlik oranındaki artış yılın sonunda yeniden hızını düşürdü. Mevsim etkilerinden arındırılmış verilere göre sektörel gelişmelere baktığında, aralık döneminde **toplam istihdam 137 bin kişi artarken, en fazla katkıyı 44 bin kişi ile sanayi ve yine 44 bin kişi ile inşaat sektörleri sağladı. Kış aylarında olunması tarım sektöründen gelecek katkıyı sınırladı.** Öte yandan arındırılmamış tarımdışı istihdam önceki yılın sonuna göre 1 milyon 365 bin kişi artarak, Ağustos ayından beri sürdürdüğü 1 milyon kişi üzerinde yıllık artışına devam ediyor.

Önümüzdeki dönemde işsizlik oranı ile güçlü ilişkileri mevcut olan ekonomik büyüme, sanayi üretimi ve kapasite kullanım oranı gibi

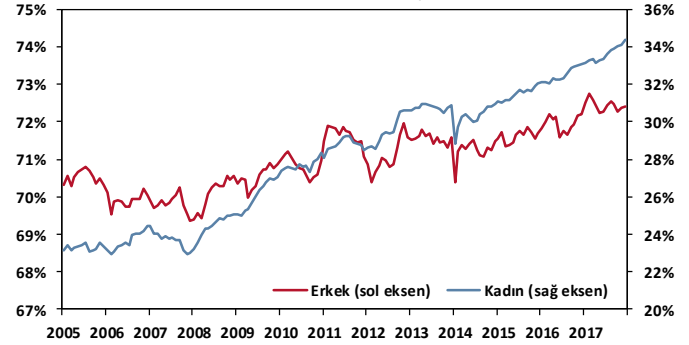
## İşsizlik Oranları



Kaynak: TÜİK, TSKB Ekonomik Araştırmalar

## İşgücüne Katılım Oranları

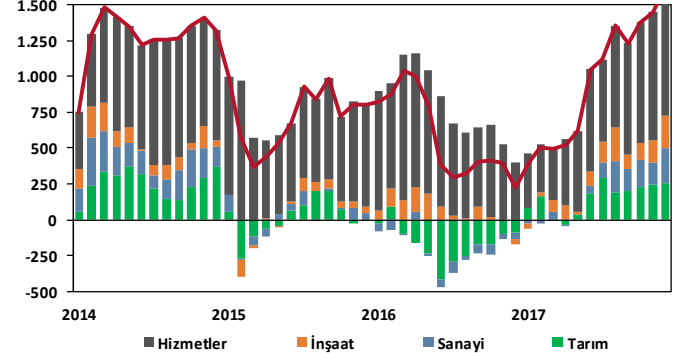
mevsim etkisinden arındırılmış



Kaynak: TÜİK, TSKB Ekonomik Araştırmalar

## İş Yaratımı

yıllık (1,000 kişi)



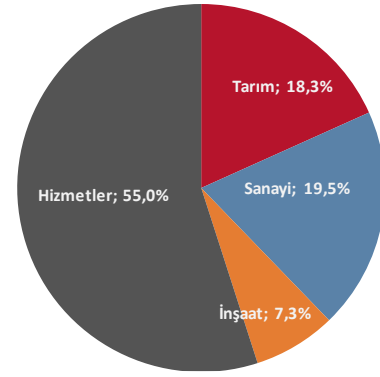
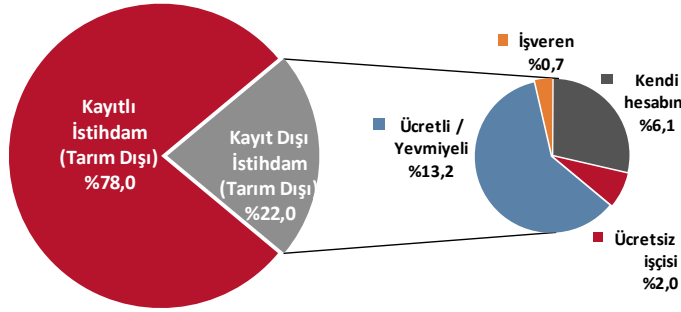
Kaynak: TÜİK, TSKB Ekonomik Araştırmalar

makro göstergelerin yanı sıra Şubat 2017 döneminde başlatılan "istihdam seferberliği" programı kapsamında ilave istihdam sağlayan işverenlere yönelik desteğin devam edecek olmasının, işgücü piyasasını güçlü tutabileceğini değerlendiriyoruz.

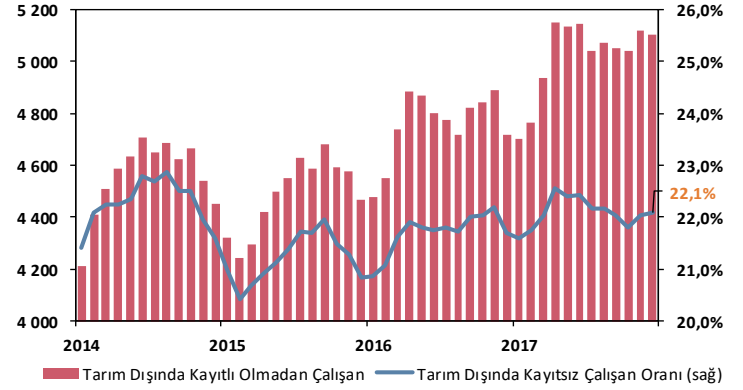
Arındırılmamış verilerle bakıldığında net bir şekilde görüleceği üzere mevsimsel bir döngü içerisinde trendini devam ettiren işsizlik oranında bu yıl döngüsel hareketi gereği yukarı gitmesi gerekirken bir miktar frene bastığını görüyoruz. Ancak altını çizmekte fayda var ki işsizlik oranı 2012 ortasında başlattığı artış trendine devam ediyor ve bunun bir trend dönüşü olduğunu söylemek için henüz vakit var.

## İstihdamın Sektörel Dağılımı

Aralık 2017

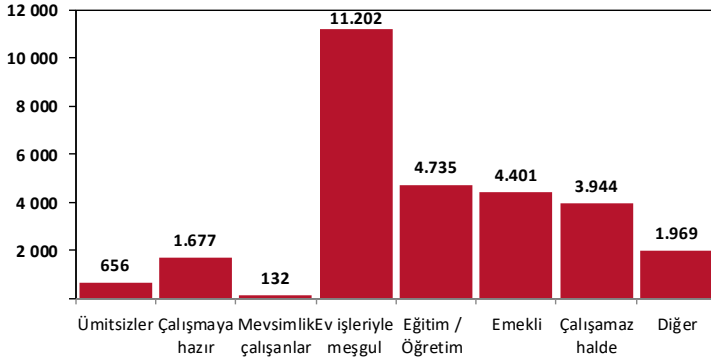
Kayıt Dışı İstihdam  
2017 - Aralık, tarım dışı

## Tarım Dışı Sektörlerde Kayıt Dışılık

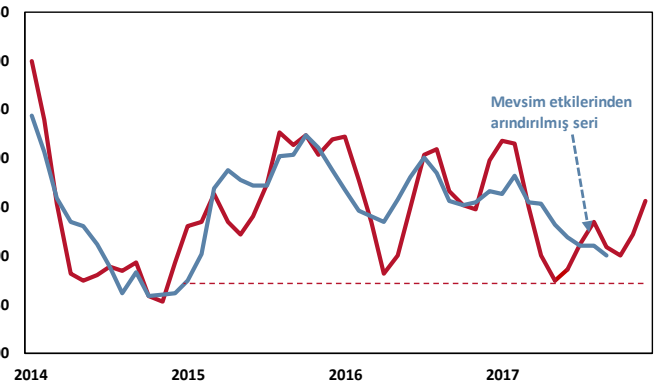
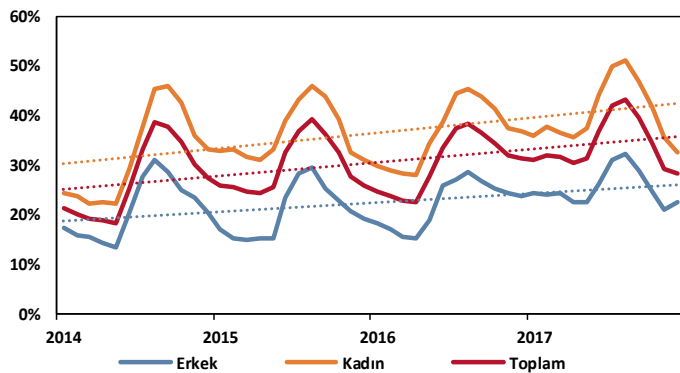


## İşgücüne Dahil Olmama Nedenleri

2017, Aralık, bin kişi [Toplam: 27 milyon 861 bin]

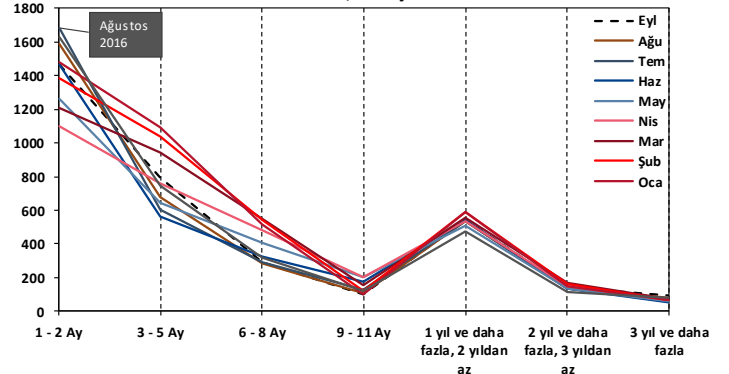


## İş Bulma Ümidi Bulunmayanlar

Ne Eğitimde Ne İstihdamda Olanların Oranı  
(15-24 Yaş Grubunda Genç Nüfus; Yükseköğretim)

## İş Arama Sürelerine Göre İşsizler

2017, bin kişi



# TSKB

## Ekonomik Arařtırmalar

arastirma@tskb.com.tr

MECLİSİ MEBUSAN CAD. NO 81

FINDIKLI İSTANBUL 34427, TÜRKİYE

tel: (90) 212 334 50 50 faks: (90) 212 334 52 34

2018 Türkiye Sınai Kalkınma Bankası A.Ş. her hakkı mahfuzdur.

Bu doküman Türkiye Sınai Kalkınma Bankası A.Ş.'nin yatırım bankacılığı faaliyetleri kapsamında, kişisel kullanıma yönelik olarak ve bilgi için hazırlanmıştır. Bu dokümana dayalı herhangi bir işlem yapılması tarafımızdan öngörülen bir husus değildir. Belirtilen görüşler sadece bizim güncel görüşlerimizdir. Bu raporda yer alan bilgileri makul bir esasa dayalı olarak güncelleştirirken, bu konuda mevzuat, uygunluk veya diğer başka nedenlerle amaca uygunluk tam olarak sağlanamamış olabilir.

Türkiye Sınai Kalkınma Bankası A.Ş. ve/veya bağlı kuruluşları veya çalışanları, burada belirtilen senetleri ihraç edenlere ait menkul kıymetlerle ilgili olarak bir pozisyon almış olabilir veya alabilir; menkul kıymetler üzerinde opsiyonları olabilir veya ilgili diğer bir yatırıma girebilir; bu menkul kıymetleri ihraç eden firmalara danışmanlık yapmış, hisselerinin halka arzına aracılık veya yüklenim taahhüdünde bulunmuş olabilir.

Türkiye Sınai Kalkınma Bankası A.Ş. ve/veya bağlı kuruluşları bu raporda belirtilen herhangi bir şirket için yatırım bankacılığı da dahil olmak üzere önemli tavsiyeler veya yatırım hizmetleri sağlıyor veya sağlamış olabilir.

Bu raporun ilgili olduğu yatırım fiyatı veya değeri, direkt veya indirekt olarak, yatırımcıların menfaatlerine ters düşebilir. Döviz kurlarındaki herhangi bir değişimin yatırımın değeri veya fiyatı veya bu yatırımdan sağlanan gelir üzerinde olumsuz bir etkisi olabilir. Geçmişteki performans her zaman gelecekteki performansın kılavuzu olacak demek değildir. Yatırım geliri dalgalanma gösterebilir.

Bu rapor kamuya açık bilgilere dayalıdır. Doğru veya tamam olmayan hiçbir beyan yapılmamıştır. Bu rapor söz konusu menkul kıymetlerin alınması veya satılması için bir teklif, yorum ya da yatırım tavsiyesi değildir veya bu menkul kıymetlerin alınıp satılmasına yönelik bir teklif için de bir istek veya zorlama değildir. Türkiye Sınai Kalkınma Bankası A.Ş. ve kendisiyle bağlantılı olan diğerleri bahsedilen şirketlerin menkul kıymetleriyle ilgili pozisyon alabilirler veya bu menkul kıymetlerle ilgili işlem yapabilirler, ayrıca bu şirketler için yatırım bankacılığı hizmetleri de verebilirler.

Herhangi bir yatırım kararı yatırımcının tamamıyla kendi kişisel seçimine dayanmalıdır. Bu rapordaki bilgiler herhangi bir yatırım tavsiyesi olmayıp, raporda yer alan firmalara yatırım yapılmasından ötürü Türkiye Sınai Kalkınma Bankası A.Ş. hiç bir sorumluluk kabul etmez.

