



# MAKRO GÖRÜŞ

İşgücü İstatistikleri

Şubat 2018

Buket Alkan

alkanb@tskb.com.tr

TSKB Ekonomik Araştırmalar

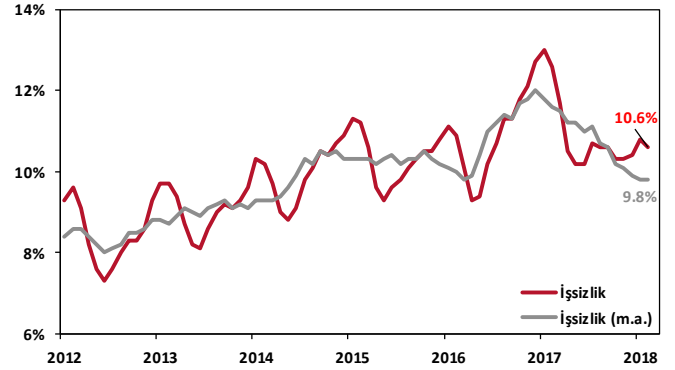
**Ocak-Şubat-Mart aylarını kapsayan Şubat dönemi işsizlik oranı % 10,6 olarak gerçekleşti.** İstihdam edilenlerin sayısı, bir önceki yılın aynı dönemine göre 1 milyon 210 bin kişi artarak 28,2 milyon kişi, istihdam oranı ise 1,3 puanlık artış ile %46,6 oldu. Tarım sektöründe çalışan sayısı 53 bin kişi azalırken, tarım dışı sektörlerde çalışan sayısı 1,3 milyon kişi arttı. İstihdam edilenlerin %17,7'si tarım, % 20'si sanayi, %7'si inşaat, %55,3'ü ise hizmetler sektöründe yer aldı. İşgücüne katılma oranı ise 0,4 puan artarak %52,2 olarak gerçekleşti (Erkekler: %71,5; Kadınlar: %33,3). Aynı dönemde tarımdışı işsizlik oranı 0,2 puan düşüyle %12,5 ve genç nüfustaki işsizlik oranı ise 0,9 puanlık bir gerileme ile %19 olarak gerçekleşti.

Mevsim etkilerinden arındırılmış işsiz sayısı 11 bin kişi azalarak 3 milyon 149 bin kişi olarak gerçekleşti. Mevsim etkilerinden arındırılmış işsizlik oranı ise değişim göstermeyerek %9,8 oldu. Şubat döneminde mevsim etkilerinden arındırılmış verilere göre; "sanayi"de istihdam sayısı, aylık bazda ve nette, 60 bin, "hizmet sektörlerinde" 49 bin, "inşaat"ta 3 bin kişi yükseldi; "tarımda" ise 71 bin azaldı. Mevsimsel etkiden arındırılmış işsizlik grafiğinin etrafında arındırılmamış serinin salınım yaptığı yandaki grafikten de görülmektedir. Son dönemlerde mevsim etkilerinden arındırılmış seride görülen düşüyle birlikte seviye uzun dönemli (yaklaşık 10 yıllık ort.: %10,3) ortalamasının altına indi. Arındırılmamış seride ise çift haneli seyir bu ay da devam etti.

TÜİK'in mevsimsel etkilerden arındırarak açıkladığı düzeltilmiş işsizlik verilerine göre şubat döneminde işgücüne katılma oranı yataya yakın bir seyirle %53,2 olurken, istihdam oranı da %47,9 ile üç aydır devam eden seviyesini korudu. Mevsim etkilerinden arındırılmış verilerle cinsiyetlere göre işgücüne katılım oranlarına bakıldığında, hem kadınlarda (-0,3 puan düşüyle %34,2) hem de erkeklerde (-1,1 puan düşüyle %71,3) bir düşüş yaşandığı görülüyor. Erkeklerin istihdam piyasasında daha aktif oyuncu olmaları, işgücüne katılım oranına inşaat, turizm gibi sektörlerin yoğun mevsimsel etkileri arındırılmış olarak bakıldığında dahi yüksek bir oynaklığı sahip olması ile teyit ediliyor.

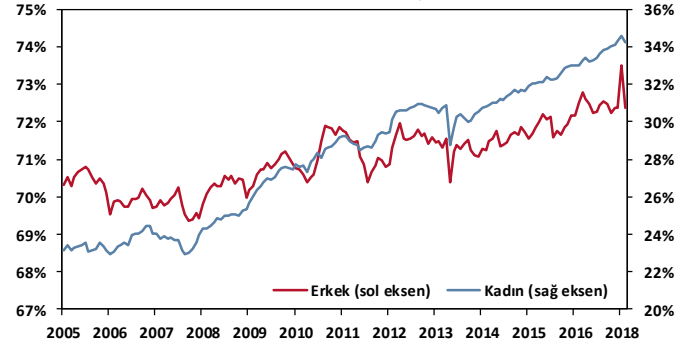
Sektörel gelişmelere bakıldığında, şubat döneminde toplamda yıllık olarak 1 milyon 210 bin kişilik istihdam yaratılmıştır. Yaratılan istihdamda tarım sektörüne bakıldığında bir azalış yaşandığı görülmektedir. Mevsim etkilerinden arındırılmış verilerle son bir yıla yakın süredir tarımdışı işsizlik oranında yaşanan düşüşün, diğer sektörlerde yaşanan istihdam artışı olarak yer değiştirdiği söylenebilir.

## İşsizlik Oranları



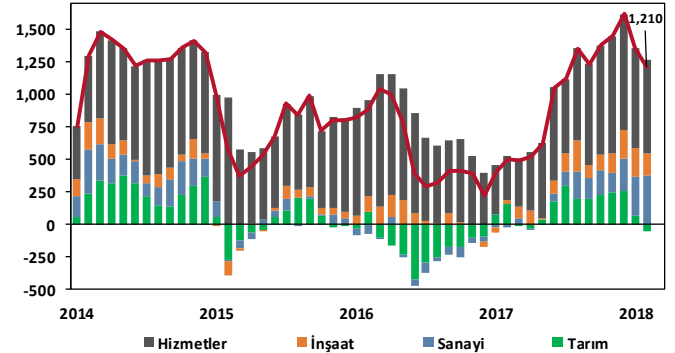
Kaynak: TÜİK, TSKB Ekonomik Araştırmalar

## İşgücüne Katılım Oranları mevsim etkisinden arındırılmış



Kaynak: TÜİK, TSKB Ekonomik Araştırmalar

## İş Yaratımı yıllık (1,000 kişi)

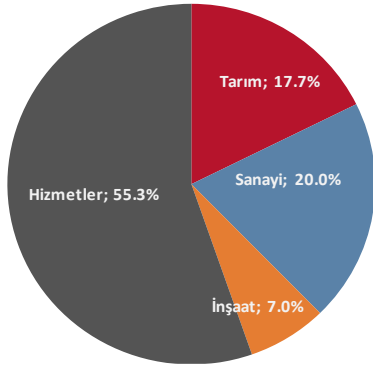


Kaynak: TÜİK, TSKB Ekonomik Araştırmalar

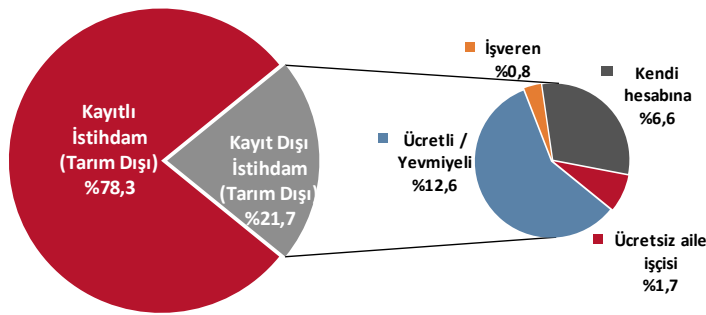
Tarımdışı sektörlerdeki kayıt dışı istihdam verilerine bakıldığında şubat ayında sınırlı bir gerileme yaşandığı ve tarımdışı sektörlerde çalışanların %21,7'sinin kayıt dışı çalıştığı ve bunların da yarısından fazlasının ücretli/yevmiyeli çalışanlardan oluştuğu görülüyor.

Ekonomik büyüme, sanayi üretimi ve kapasite kullanım oranı gibi makro göstergelerin işsizlik oranı ile güçlü ilişkilerin varlığı bilinmektedir. Bu bağlamda sanayi üretiminin ocak ayında yıllık bazdaki %12 artışın kaydetmesinin ardından şubat ayında da %9,9 artış göstermesi, her ne kadar yarın açıklanacak olan mart ayı verilerinde baz etkisiyle daha düşük bir artış izlenmesi ihtimali mevcut olsa da güçlü seyrin devam ettiğini gösteriyor. Büyümenin de öncül göstergelerinden biri olması nedeniyle sanayi üretimindeki olumlu seyrin, GSYH'deki büyümenin ilk çeyrekte %7'nin üzerinde gelmesine olan inancımızı arttırdığı söylenebilir. Bu bağlamda, etkilerinin gecikmeli görüldüğü bir gösterge olan işsizlik oranına da önümüzdeki dönemde olumlu görünümün yansımaları beklenebilir.

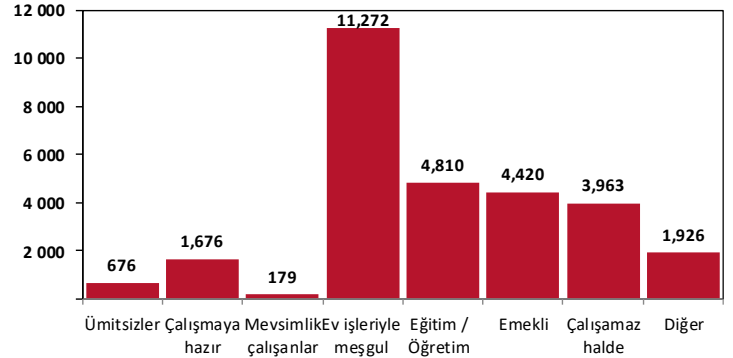
**İstihdamın Sektörel Dağılımı**  
Şubat 2018



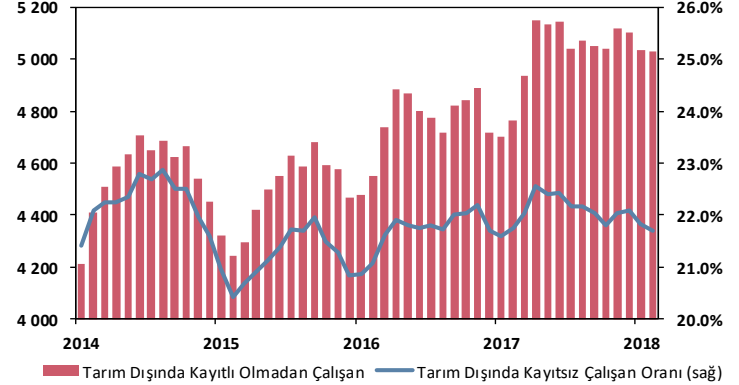
**Kayıt Dışı İstihdam**  
2018 - Şubat, tarım dışı



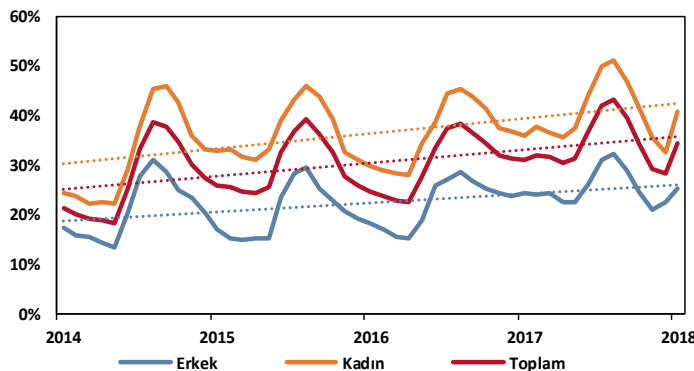
**İşgücüne Dahil Olmama Nedenleri**  
Şubat 2018, bin kişi [Toplam: 28 milyon 895 bin]



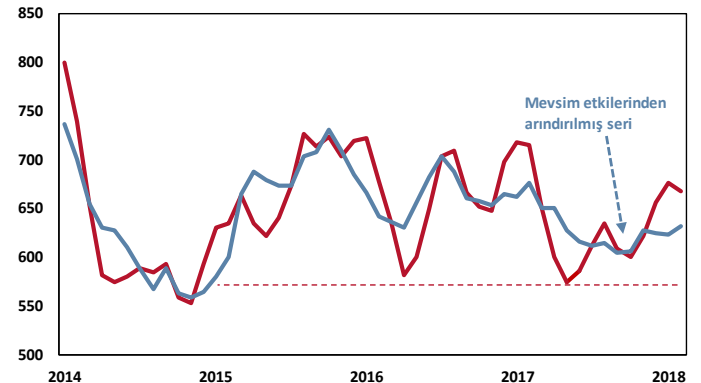
**Tarım Dışı Sektörlerde Kayıt Dışılık**



**Ne Eğitimde Ne İstihdamda Olanların Oranı**  
(15-24 Yaş Grubunda Genç Nüfus; Yükseköğretim)



**İş Bulma Ümidi Bulunmayanlar**



# TSKB

## Ekonomik Arařtırmalar

arastirma@tskb.com.tr

MECLİSİ MEBUSAN CAD. NO 81

FINDIKLI İSTANBUL 34427, TÜRKİYE

tel: (90) 212 334 50 50 faks: (90) 212 334 52 34

2018 Türkiye Sınai Kalkınma Bankası A.Ş. her hakkı mahfuzdur.

Bu doküman Türkiye Sınai Kalkınma Bankası A.Ş.'nin yatırım bankacılığı faaliyetleri kapsamında, kişisel kullanıma yönelik olarak ve bilgi için hazırlanmıştır. Bu dokümana dayalı herhangi bir işlem yapılması tarafımızdan öngörülen bir husus değildir. Belirtilen görüşler sadece bizim güncel görüşlerimizdir. Bu raporda yer alan bilgileri makul bir esasa dayalı olarak güncelleştirirken, bu konuda mevzuat, uygunluk veya diğer başka nedenlerle amaca uygunluk tam olarak sağlanamamış olabilir.

Türkiye Sınai Kalkınma Bankası A.Ş. ve/veya bağlı kuruluşları veya çalışanları, burada belirtilen senetleri ihraç edenlere ait menkul kıymetlerle ilgili olarak bir pozisyon almış olabilir veya alabilir; menkul kıymetler üzerinde opsiyonları olabilir veya ilgili diğer bir yatırıma girebilir; bu menkul kıymetleri ihraç eden firmalara danışmanlık yapmış, hisselerinin halka arzına aracılık veya yüklenim taahhüdünde bulunmuş olabilir.

Türkiye Sınai Kalkınma Bankası A.Ş. ve/veya bağlı kuruluşları bu raporda belirtilen herhangi bir şirket için yatırım bankacılığı da dahil olmak üzere önemli tavsiyeler veya yatırım hizmetleri sağlıyor veya sağlamış olabilir.

Bu raporun ilgili olduğu yatırım fiyatı veya değeri, direkt veya indirekt olarak, yatırımcıların menfaatlerine ters düşebilir. Döviz kurlarındaki herhangi bir değişimin yatırımın değeri veya fiyatı veya bu yatırımdan sağlanan gelir üzerinde olumsuz bir etkisi olabilir. Geçmişteki performans her zaman gelecekteki performansın kılavuzu olacak demek değildir. Yatırım geliri dalgalanma gösterebilir.

Bu rapor kamuya açık bilgilere dayalıdır. Doğru veya tamam olmayan hiçbir beyan yapılmamıştır. Bu rapor söz konusu menkul kıymetlerin alınması veya satılması için bir teklif, yorum ya da yatırım tavsiyesi değildir veya bu menkul kıymetlerin alınıp satılmasına yönelik bir teklif için de bir istek veya zorlama değildir. Türkiye Sınai Kalkınma Bankası A.Ş. ve kendisiyle bağlantılı olan diğerleri bahsedilen şirketlerin menkul kıymetleriyle ilgili pozisyon alabilirler veya bu menkul kıymetlerle ilgili işlem yapabilirler, ayrıca bu şirketler için yatırım bankacılığı hizmetleri de verebilirler.

Herhangi bir yatırım kararı yatırımcının tamamıyla kendi kişisel seçimine dayanmalıdır. Bu rapordaki bilgiler herhangi bir yatırım tavsiyesi olmayıp, raporda yer alan firmalara yatırım yapılmasından ötürü Türkiye Sınai Kalkınma Bankası A.Ş. hiç bir sorumluluk kabul etmez.

