



MAKRO GÖRÜŞ

İşgücü İstatistikleri

Temmuz 2018

Can Uz

uz@tskb.com.tr

TSKB Ekonomik Araştırmalar

Tek Haneli İşsizlik Sona Erdi!

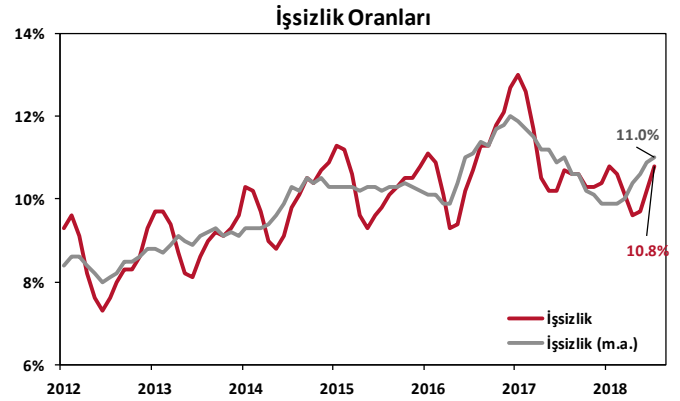
2018 yılı Haziran-Temmuz-Ağustos aylarını kapsayan Temmuz döneminde işsizlik bir önceki yılın aynı dönemine göre 0,1 puan artışla %10,8 olarak gerçekleşti. Böylece Haziran döneminde çift haneyle çıkmış olan resmi işsizlik oranı çift hanedeki seyrine devam etti. İşsizlerin sayısı geçen sene aynı döneme kıyasla 88 bin kişi artarak 3,5 milyona ulaştı. Aynı dönemde tarım dışı işsizlik oranı 0,1 puanlık azalış ile %12,9 olarak tahmin edilirken genç nüfusta (15-24 yaş) işsizlik oranı 1,2 puanlık azalış ile %19,9 oldu. Geçen seneye kıyasla 0,3 puan yükselen işgücüne katılım oranına ve tarım ile inşaat sektörlerinde yaratılan 'net' istihdamdaki kayıplara rağmen işsizlik rakamlarının beklenenden daha yavaş artıyor olmasını olumlu bulmaktayız. 2018 yılı içinde özellikle sanayi sektörü öncülüğünde tarım dışı istihdamda katılımda geçen sene Temmuz ayında görülen rakamlara yakın seviyelerin korunabilmiş olmasını önemli görüyoruz. Bu sayede istihdam oranı 0,2 puanlık artış ile %48,2 oldu. Ancak veriler, iktisadi faaliyetlerdeki yavaşlamanın yanında, yüksek bazın da etkisiyle, yılın ikinci yarısında işsizlik rakamlarının yükselme ihtimalini canlı tutmaktadır. 2017 yılında %7,4'lük büyüme sağlayan Türk ekonomisi bu performansı elde ederken 1,6 milyonun üzerinde istihdam yaratmıştı. Bu yılın ilk yedi ayında ise rakamın 507 bin kişiye gerilediğini gözlemliyoruz. Dolayısıyla işgücü piyasasının geçen yıl sonunda elde ettiği kuvvetli momentumu koruyamadığını gözlemliyoruz.

Dönemsel değişim verileri de işgücü piyasasında zayıflamanın sürdüğüne işaret ediyor. Mevsimsellik etkisinden arındırılarak bakıldığında, işgücüne katılımın %53,2; istihdam oranının ise %47,4 ile bir ay evvelki seviyelerinde sabit kalmış olmasına rağmen işsizlik oranında 0,1 puanlık bir artış görülmektedir. İşsiz sayısı bir evvelki aya kıyasla 53 bin kişi artarak 3,6 milyon kişi olarak gerçekleşti. Son 5 aydır yükselen işsizlik oranı ise %11 ile 14 ayın en yüksek seviyesine ulaştı. Haziran dönemine kıyasla, inşaat ve sanayi sektörleri kaynaklı olarak, toplam istihdamda 6 bin kişilik bir daralma gerçekleşti. Ekonomik faaliyete göre istihdam edilenlerin sayısı, sanayi sektöründe 34 bin ve inşaat sektöründe 52 bin kişi azalırken, tarım sektöründe 3

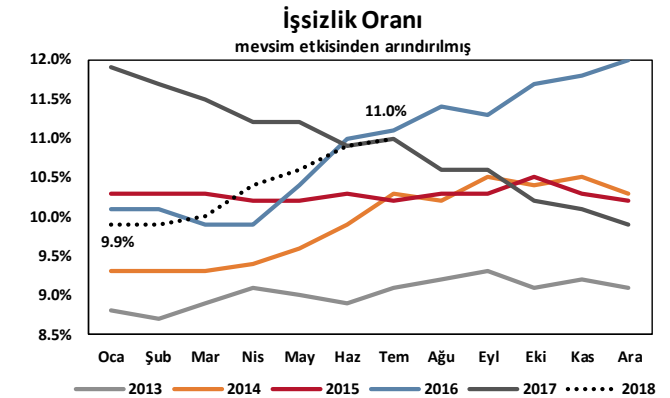
	Tem-17	Tem-18	Haz-18	Tem-18
	Arındırılmamış		Arındırılmış	
İşgücüne katılma oranı	53.7%	54.0%	53.2%	53.2%
İstihdam oranı	48.0%	48.2%	47.4%	47.4%
İşsizlik oranı	10.7%	10.8%	10.9%	11.0%
Tarım dışı işsizlik oranı	13.0%	12.9%	12.8%	13.0%
Genç Nüfusta işsizlik oranı	21.1%	19.9%	18.9%	18.9%

Kaynak: TÜİK, TSKB Ekonomik Araştırmalar

"Arındırılmış" kelimesi mevsim ve takvim etkisinden arındırılmış zaman serisini ifade eder.



Kaynak: TÜİK, TSKB Ekonomik Araştırmalar

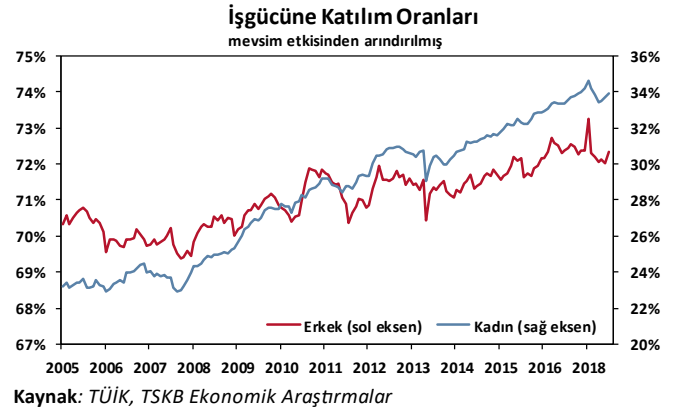
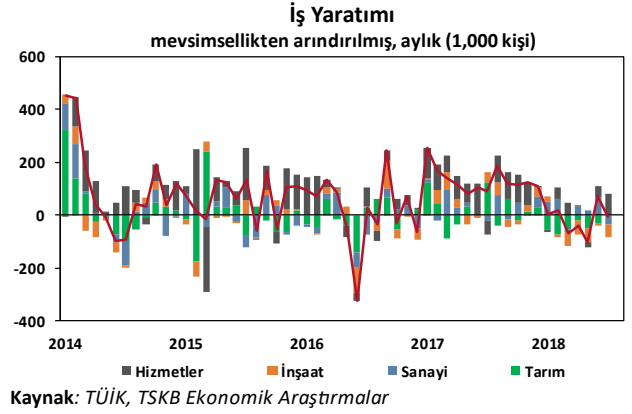
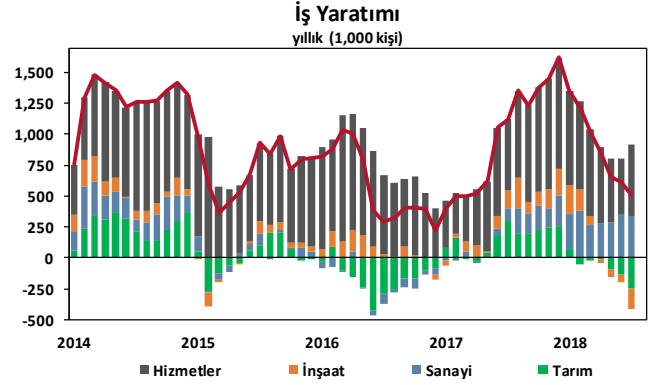


Kaynak: TÜİK, TSKB Ekonomik Araştırmalar

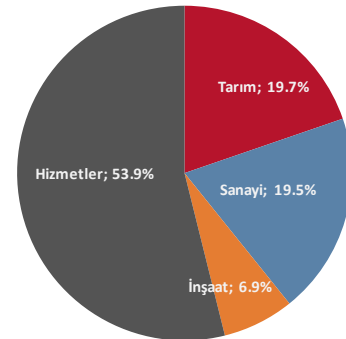
bin, **hizmet** sektöründe 77 bin kişi arttı. Sene başından bu yana inşaat sektörü istihdamındaki kayıp 213 bin kişiye ulaşırken Şubat ayı sonrasında sektördeki istihdam nette her bir ay daralmış oldu. Sanayi taraftaki istihdamda ise (Mart ayındaki sınırlı zayıflığı dikkate almaz isek) senenin ilk dönemsel daralması gerçekleşmiş oldu. Tarım sektöründe mevsim etkilerinin baskın çıkacağı yaz verileri gelmeye başladı. Ancak özellikle bu dönemde hizmet sektörlerindeki istihdamın güçlü kalması önemli. Oteller ve restoranlar yanında sağlık hizmetleri ile sosyal hizmetlerdeki işe alımlar kamu yönetimindeki istihdam artışları ile destekleniyor. Bu veriler geçtiğimiz sene başlatılan istihdam seferberliğinin olumlu etkilerinin artık sona erdiğine işaret ediyor olabilir. İktisadi aktivitede devam eden zayıflık, gelecek aylarda işsizlik oranlarını yükseltebilir.

Tarım dışı işsizlik ve genç işsizliği göstergelerinde ise daha farklı bir görünüm söz konusu. Her iki veride de bir sene evveline kıyasla daha iyi, bir ay evveline kıyasla ise daha kötü bir görünüm söz konusu. Özellikle genç işsizliğinde 2017 yılı başlarında %22'ler seviyesinin görülmesi sonrasında, uygulanan teşvik politikalarının da yardımıyla, aşağı yönde bir hareket söz konusu oldu. Mevsim etkisinden arındırılmış seriye baktığımızda, Nisan ayında genç işsizliğinde görülen %18,6 oranı son 24 ayın en düşük oranıydı. Ancak Mayıs döneminde ibreyükariya çevrildi ve %19'a doğru bir hareket gerçekleşti.

Yaz ayları ile birlikte artış eğilimi sergileyen işsizlik oranında geçen yıl söz konusu bu eğilimin yataya döndüğü söylenebilir. 2018 yılına da iyi bir performansla başlayan işsizlik oranının, yaz aylarında bir miktar daha momentum kaybetmesi beklenebilir. Özellikle tarımdaki istihdamın oynayacağı rol önümüzdeki dönemde öne çıkacaktır. Yükselen fonlama maliyetleri ile sanayi tarafının istihdama verdiği katkının zayıflaması beklenen bir durum olmakla birlikte büyümenin görünümü adına olumsuz bir sinyal etkisi taşımaktadır.



İstihdamın Sektörel Dağılımı
Temmuz 2018

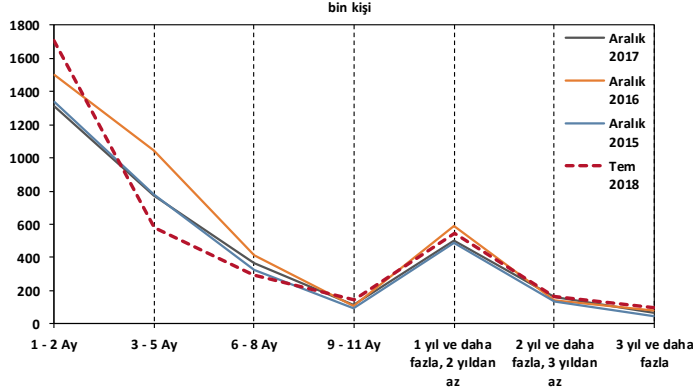


Kaynak: TÜİK, TSKB Ekonomik Araştırmalar

İstihdamın Sektörlere Göre Değişimi				
(Temmuz'dan Temmuz'a stok mutlak farkı)				
	2016	2017	2018	
Toplam	294	1122	507	
Tarım	-291	294	-247	-
Tarım, ormancılık ve balıkçılık	-291	294	-247	-
Sanayi	-83	110	340	+
Madencilik	-3	16	13	-
İmalat	-95	66	319	+
Elektrik, gaz, buhar	15	28	8	-
İnşaat	31	140	-164	-
İnşaat	31	140	-164	-
Hizmet	637	578	577	-
Ticaret	18	294	97	-
Ulaştırma	26	101	17	-
Otel / Restaurant	6	73	127	+
Bilgi / İletişim	-10	-19	-2	+
Finans / Sigorta	-6	-27	-34	-
Gayrimenkul	25	52	0	-
Mesleki, bilimsel ve teknik faaliyetler	131	0	18	+
İdari / Destek hizmet	47	161	-506	-
Kamu yönetimi	42	-14	413	+
Eğitim	213	-83	86	+
Sağlık ve sosyal hizmetler	84	14	303	+
Kültür / Sanat / Spor	-19	25	14	-
Diğer hizmetler	80	1	44	+

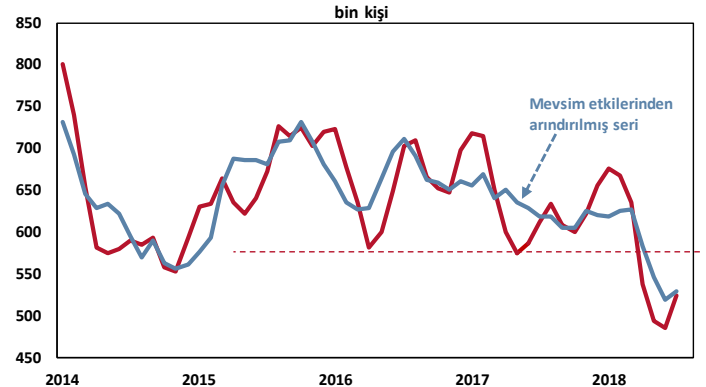
Kaynak: TÜİK, TSKB Ekonomik Araştırmalar

İş Arama Sürelerine Göre İşsizler



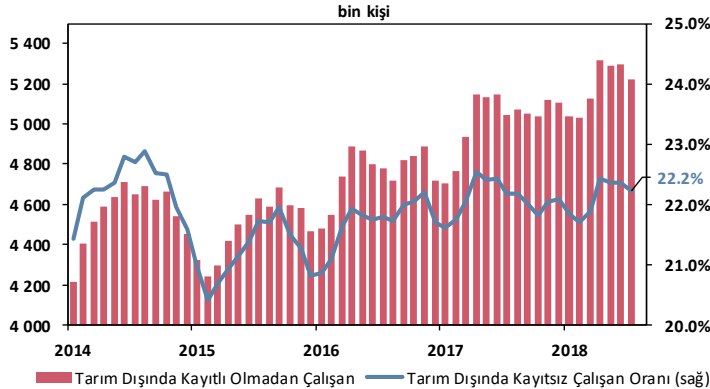
Kaynak: TÜİK, TSKB Ekonomik Araştırmalar

İş Bulma Ümidi Bulunmayanlar



Kaynak: TÜİK, TSKB Ekonomik Araştırmalar

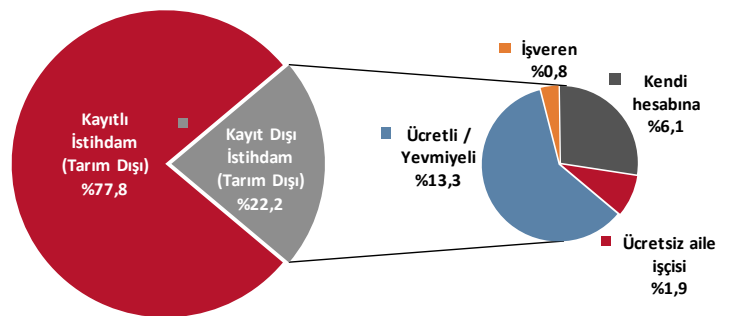
Tarım Dışı Sektörlerde Kayıt Dışılık



Kaynak: TÜİK, TSKB Ekonomik Araştırmalar

Kayıt Dışı İstihdam

2018 - Temmuz, tarım dışı



Kaynak: TÜİK, TSKB Ekonomik Araştırmalar

TSKB

Ekonomik Arařtırmalar

arastirma@tskb.com.tr

MECLİSİ MEBUSAN CAD. NO 81

FINDIKLI İSTANBUL 34427, TÜRKİYE

tel: (90) 212 334 50 50 faks: (90) 212 334 52 34

2018 Türkiye Sınai Kalkınma Bankası A.Ş. her hakkı mahfuzdur.

Bu doküman Türkiye Sınai Kalkınma Bankası A.Ş.'nin yatırım bankacılığı faaliyetleri kapsamında, kişisel kullanıma yönelik olarak ve bilgi için hazırlanmıştır. Bu dokümana dayalı herhangi bir işlem yapılması tarafımızdan öngörülen bir husus değildir. Belirtilen görüşler sadece bizim güncel görüşlerimizdir. Bu raporda yer alan bilgileri makul bir esasa dayalı olarak güncelleştirirken, bu konuda mevzuat, uygunluk veya diğer başka nedenlerle amaca uygunluk tam olarak sağlanamamış olabilir.

Türkiye Sınai Kalkınma Bankası A.Ş. ve/veya bağlı kuruluşları veya çalışanları, burada belirtilen senetleri ihraç edenlere ait menkul kıymetlerle ilgili olarak bir pozisyon almış olabilir veya alabilir; menkul kıymetler üzerinde opsiyonları olabilir veya ilgili diğer bir yatırıma girebilir; bu menkul kıymetleri ihraç eden firmalara danışmanlık yapmış, hisselerinin halka arzına aracılık veya yüklenim taahhüdünde bulunmuş olabilir.

Türkiye Sınai Kalkınma Bankası A.Ş. ve/veya bağlı kuruluşları bu raporda belirtilen herhangi bir şirket için yatırım bankacılığı da dahil olmak üzere önemli tavsiyeler veya yatırım hizmetleri sağlıyor veya sağlamış olabilir.

Bu raporun ilgili olduğu yatırım fiyatı veya değeri, direkt veya indirekt olarak, yatırımcıların menfaatlerine ters düşebilir. Döviz kurlarındaki herhangi bir değişimin yatırımın değeri veya fiyatı veya bu yatırımdan sağlanan gelir üzerinde olumsuz bir etkisi olabilir. Geçmişteki performans her zaman gelecekteki performansın kılavuzu olacak demek değildir. Yatırım geliri dalgalanma gösterebilir.

Bu rapor kamuya açık bilgilere dayalıdır. Doğru veya tamam olmayan hiçbir beyan yapılmamıştır. Bu rapor söz konusu menkul kıymetlerin alınması veya satılması için bir teklif, yorum ya da yatırım tavsiyesi değildir veya bu menkul kıymetlerin alınıp satılmasına yönelik bir teklif için de bir istek veya zorlama değildir. Türkiye Sınai Kalkınma Bankası A.Ş. ve kendisiyle bağlantılı olan diğerleri bahsedilen şirketlerin menkul kıymetleriyle ilgili pozisyon alabilirler veya bu menkul kıymetlerle ilgili işlem yapabilirler, ayrıca bu şirketler için yatırım bankacılığı hizmetleri de verebilirler.

Herhangi bir yatırım kararı yatırımcının tamamıyla kendi kişisel seçimine dayanmalıdır. Bu rapordaki bilgiler herhangi bir yatırım tavsiyesi olmayıp, raporda yer alan firmalara yatırım yapılmasından ötürü Türkiye Sınai Kalkınma Bankası A.Ş. hiç bir sorumluluk kabul etmez.

