



# Piyasalarda Bugün

04 Ocak 2016 Pazartesi

## Bugün

**2015 zor bir yıl oldu. Global piyasalarda Fed'in faiz artışı endişesi, terör olayları, Yemen, Ukrayna sorunları, Çin'in yavaşlaması, petrol ve emtiada sert fiyat düşüşleri, gelişen ülkelerde siyasi ve ekonomik sorunlar ile portföy çıkışı, iç piyasada ise iki adet genel seçim arası siyasi belirsizlik, terör olayları, ekonomi yönetimi, portföy çıkışı, yükselen enflasyon 2015'ten aklımızda kalan zorluklar.** 2015 yılını BIST-100 %16 düşüşle tamamlarken, TL sepet bazında %18 değer kaybetti. Yeni yılın ilk işlem gününde piyasaların görüntüsü umut vermiyor. Geçen haftayı 2,92'den tamamlayan dolar/TL yeni güne 2,9378'den diğer gelişen ülkelere paralel sert bir yükselişle başladı. Global piyasalarda Suudi Arabistan-İran gerginliğinin etkisi görülürken, Çin borsasında %7 düşüşün ardından işlemler durduruldu. Petrol Ortadoğu'daki karışıklığa rağmen, Çin'den gelen zayıf PMI verisiyle 37,8 dolar seviyesini koruyor. Bugün iç piyasalarda oldukça olumsuz bir görünüm oluşabilir. BIST-100 ilk etapta 71.000 desteğini test edebilir. Buranın kırılması halinde, önümüzdeki günlerde 68.000'ler test edilebilir.

	Aralık sonu	Aylık Değişim	YBB Değişim
BIST 100	71,727	▼-4.7%	▼-16.3%
Tahvil	10.86	▲0.36	▲2.84
MB faizi	7.50	▲0.0	▼-0.75
Dolar	2.9181	▲0.2%	▲25.4%
Euro	3.1838	▲3.4%	▲12.6%
Sepet	3.0510	▲1.9%	▲18.4%

**TÜİK aralık enflasyon verilerini bugün açıklayacak. Reuters anketine göre beklenti -0,04 (TSKB: -0,06) seviyesinde.** Bu beklenti geçen yıl aralıktaki -0,44'ün yerine geçeceği için yıllık enflasyonu 8,1'den 8,5'e yükseltiyor. Aralık ayında mevsim sebzelelerinde hafifçe düşüş olurken, birikimli kur etkisiyle işlenmiş gıdadan küçük bir artış gelebilir. Benzinde iki kez indirim yapıldı ve giyimde indirimler başladı. Geçen yıl aralıkta Rusya krize girmiş, gıda ithalatını durdurmuştu. Bu nedenle aralıkta gıdada sıfır rakamını görmüştük, bu da enflasyonun -0,44 olmasına neden olmuştu. Bu yıl benzer bir durumla karşılaşabiliriz.

Enflasyon Tahminler	TÜFE (%)
MB Beklenti Anketi	0.07
Reuters Anketi	-0.04
TSKB	-0.06
Açıklananlar	
Türk-İş (gıda, Ankara)	-0.38
İTO (İstanbul)	0.11
Önceki (Kas)	0.67

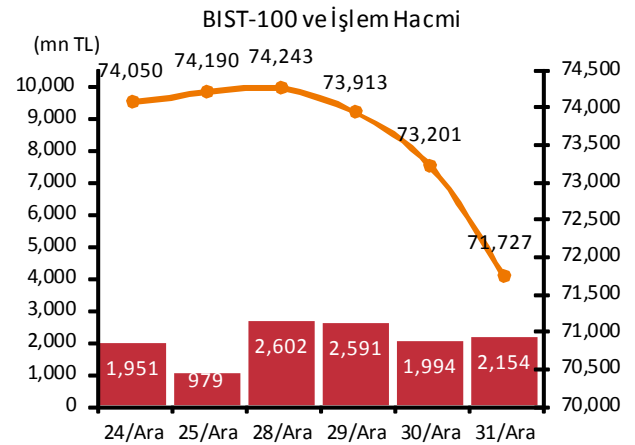
## Gündem

**TÜİK verilerine göre Kasım ayında ihracat %10 düşüşle 11,7 milyar dolar, ithalat %25 düşüşle 15,9 milyar dolar oldu.** Dış ticaret açığı geçen yılın aynı ayına göre %49 düşüşle 4,2 milyar dolar olarak gerçekleşti. İhracattaki gerilemenin temel nedeni euro/dolar'daki gerileme oldu. Kasım ayında AB'ye ihracat euro/dolar'ın 1,10'dan 1,05'e gerilemesinin de etkisiyle %1,6 geriledi. Rusya'ya ihracat geçen yıl ülkede başlayan kriz nedeniyle kasım ayında %37 daha düşük gerçekleşti. Türk ürünlerine koyulan ambargonun etkileri 2016'da Rusya'ya ihracatı biraz daha düşürebilir. İthalattaki gerilemenin nedeni ise petrol başta olmak üzere, emtia fiyatlarındaki düşüş oldu. Kasımda yakıt ithalatı %40, demir-çelik ithalatı %24 geriledi. Kurlardaki yükseliş ve iç talebin düşmesi tekstil ithalatı %8 geriledi. 2015'in ilk 11 aylık döneminde ise ihracat %8 düşüşle 132 milyar dolar, ithalat %14 düşüşle 189 milyar dolar olurken, dış ticaret açığı %25 daraldı ve 57 milyar dolara geriledi. Bu dönemde net altın ihracatı 4,2 milyar dolar ile açığın

## Takvim

- 4-Oca** Markit, PMI'lar, Ara TÜİK, enflasyon, Ara TİM, ihracat, Ara
- 5-Oca** Euro B. Enflasyon, Ara
- 6-Oca** ABD, ADP istihdam, Ara ABD, fabrika sip, Kas Fed tutanakları, 16 Ara topl.,
- 11-Oca** Japonya tatil Çin enflasyon, Ara
- 12-Oca** Başkan Obama'nın son halka seslenişi

Piyasa Özeti	31-Ara	Günlük (%)	Aylık (%)
BİST-100	71,727	-2.01	-4.7
BİST-30	87,428	-2.18	-5.2
Dolar/TL (TCMB Alış)	2.9181	0.36	0.2
Euro/TL (TCMB Alış)	3.1838	0.20	3.4
Euro/Dolar	1.0911	-0.17	3.1
Dolar/JPY	119.89	-0.06	-2.1
		En son	Önceki
Gösterge tahvil (14 Haz 2017)		10.78	10.98
Eurobond (15 Jan 2030)		163.93	163.93
Altın (\$/oz, uluslararası borsalar)		1,070.30	1,070.30
Ham petrol (\$/varil, BRENT)		37.40	37.40



Yabancı Borsalar	Kapanış	Günlük (%)
ABD (S&P500)	2,044	-0.94
Almanya (DAX)	10,743	0.00
Fransa (CAC 40)	4,637	-0.86
Japonya (Nikkei225)	18,451	-3.06
Çin (SSEC)	3,297	-6.85
Brezilya (Bovespa)	43,350	0.00
Rusya (RTSI)	757	0.00
Macaristan (BUX)	23,964	0.00

BİST Endeksler	31-Ara	Günlük (%)	Aylık (%)
BİST-100	71,727	-2.01	-4.7
BİST-100 (sent)	2.46	-2.37	-4.9
BİST Mali	94,277	-1.79	-2.6
BİST Sınai	72,576	-2.15	-5.6
BİST Hizmetler	52,308	-1.61	-6.1

BİST-100 Özet	31-Ara	30-Ara
İşlem Hacmi (mn TL)	2,154.1	1,994.0
Piyasa Değeri (milyar \$)	155.9	159.4
Halka açık (milyar \$)	51.8	53.1

En çok yükselenler	Kapanış	Değişim (%)
Enka İnşaat	4.52	2.0
Tümosan Motor ve Traktör	9.08	2.0
Doğan Holding	0.57	1.8
Gözde Girişim	2.33	1.3
Şişe Cam	3.19	1.3

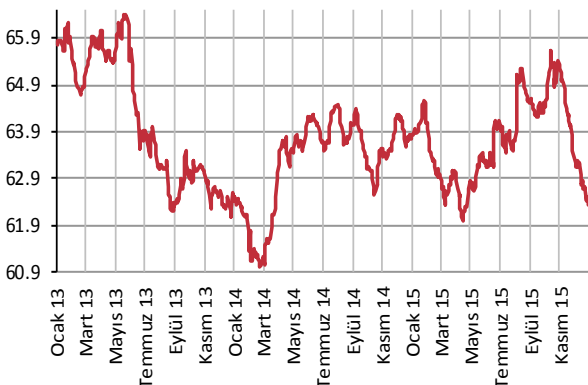
En çok düşenler	Kapanış	Değişim (%)
Coca Cola İçecek	37.14	-6.0
Koza Altın	12.28	-6.0
İhlas Holding	0.22	-4.3
Ülker Bisküvi	17.60	-4.1
Alarko Holding	3.05	-4.1

En çok işlem görenler	Kapanış	Hacim (mn TL)
Garanti Bankası	7.12	330.65
Türk Hava Yolları	7.39	227.15
Akbank	6.70	202.40
T. Halk Bankası	10.39	133.60
Sabancı Holding	8.28	94.98

Eurobond	Kupon (%)	Fiyat	Getiri (%)
7 Kasım 2019	7.50	112.91	3.85
15 Ocak 2030	11.88	164.83	5.28
14 Şubat 2034	8.00	126.04	5.68

VOB	Uzl. Fiyatı	Günlük (%)	Hacim (TL)
<b>BİST30</b>			
Ara-15	87.450	-2.35	563,250,583
Şub-16	89.075	-1.63	724,443,368
<b>Dolar</b>			
Ara-15	2.9233	-0.03	98,903,361
Şub-16	2.9606	-0.41	211,689,402

Yabancı Takası (%)

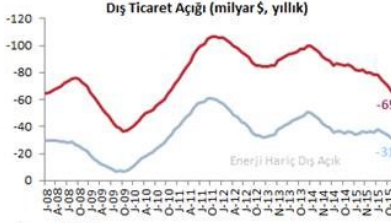


Kaynak : Matriks

gerilemesinde etkili diğer bir faktör oldu. Yıllık dış ticaret açığı 65 milyar dolar ile son beş senenin en düşüğüne geriledi.

Dış Ticaret (mn \$)	2014		2015		Değişim	
	Kasım	11 aylık	Kasım	11 aylık	Kasım	11 aylık
İhracat	13,067	144,341	11,738	132,194	-10.2%	-8.4%
İthalat	21,385	220,389	15,974	189,219	-25.3%	-14.1%
Dış Ticaret Açığı	-8,318	-76,048	-4,236	-57,025	-49.1%	-25.0%
Karşılama oranı	%61.1	%65.5	%73.5	%69.9		

Kaynak : TÜİK



Kaynak : TÜİK

**Bakanlar Kurulu Kararına göre, alkollü içkiler ve tütün ürünlerinde uygulanan ÖTV'de artışa gidildi.** Alkollü içkilerde asgari maktu vergi tutarı yaklaşık %15, tütün mamüllerinde %25 artırıldı. Cep telefonlarında adet başına uygulanan 120 liralık vergi de 160 liraya çıkarıldı.

**İTO verilerine göre İstanbul'da aralık ayında perakende fiyatlar %0,11 arttı,** toptan fiyatlar %0,43 azaldı.

**Enerji Piyasası Düzenleme Kurumu (EPDK) elektrik fiyatlarını** 1 Ocaktan itibaren geçerli olacak şekilde %6,8 oranında artırdı.

**En son 2012 yılında zamlanan "köprü ve otoyol" fiyatlarına 3 Ocak'tan** itibaren geçerli olacak şekilde %16 zam yapıldı.

**Birleşmiş Milletler İran'ın nükleer faaliyetleriyle ilgili 12 yıl süren gözlemlerini aralık ayında sona erdirdi.** İran'ın petrol şirketleri ve bankalarının ocak ortasında tekrar uluslararası piyasalarda faaliyet göstermesi bekleniyor. İran ambargonun kalkmasıyla günlük 500.000 varil üretim yapacağını ve petrol piyasasını bozmayacağını açıkladı.

**Gümrük ve Ticaret Bakanlığı'nın resmi olmayan geçici verilerine göre, Aralık ayında** ihracat, 2014 yılının aynı ayına göre %10,14, ithalat %18,11 azaldı. Aralıkta ihracat 13 milyar dolardan 11,7 milyar dolara, ithalat 21,8 milyar dolardan 17,8 milyar dolara geriledi.

**İran'ın din adamı Nimr al-Nimr'in Suudi Arabistan'da idam edilmesinden** sonra İran-Suudi Arabistan gerginliği arttı. İran intikam alınacağını açıklarken, Suudi Arabistan İran'la diplomatik ilişkilerini durdurduğunu ve İran'lı diplomatların ülkeyi terk etmesi için 48 saat süre verdiğini açıkladı.

**Çin'de PMI verisi aralıkta 48,6'da 48,2'ye geriledi** ve 50'nin altında kalarak daralma sinyali verdi.

## Şirket ve Sektör Haberleri

**Yapı Kredi Bankası (YKBNK) ;** 134 gün vadeli 400mn lira nominal değerli bonoların (talep gelmesi halinde ek olarak satışa sunulabilecek bonolar çerçevesinde toplam tutar 600.000.000 TL'ye kadar artırılabilir) halka arz edilerek ihracatın gerçekleştirilmesi için SPK'ya başvurdu.

**Bank Pozitif (BPOZ);** 30.12.2015 tarihi itibarıyla Kazakistan'daki düzenleyici kurumlardan resmi onaylar alınmış olup JSC BankPozitiv Kazakistan hisselerinin tamamının Eurasian-Bank JSC'ye devir ve tescil işlemi 26,2mn dolar (75,2mn lira) karşılığı bedel ile tamamlandı.

**Tesco Kipa (KIPA);** bir kısım mağazalarının Beğendik Mağaza İşletmeleri Ticaret ve Sanayi Anonim Şirketi'ne ve Real Hipermarketler Zinciri Anonim Şirketi'ne devri ile ilgili olarak devam eden görüşmeler anlaşmaya varılmadan sona erdi.

**Royal Halı (ROYAL);** Atlas Halı'nın sermayesini temsil eden %49'luk payı, toplam 11,5mn lira bedel karşılığında satın aldı. Bu işlem sonucunda Atlas Halı'daki payı %100 oldu.

Policy Rates									
TR	7.50%	EU	0.05%	UK	0.50%	SA	6.25%	RUS	11.00%
USD	0.25-0.50%	JPY	0-0.10%	CHF	-1.25 - -0.25%	BR	14.25%	CN	4.35%
04/01/2016									
	last	daily	weekly	monthly	annual	YTD	YTD		
							min	max	
USDTRY	2.9177	-0.04%	-0.04%	0.98%	25.17%	25.17%	2.9142	2.9417	
EURTRY	3.1690	-0.79%	-0.98%	3.28%	12.22%	12.22%	3.1625	3.2075	
BASKET	3.0433	-0.43%	-0.53%	2.17%	18.07%	18.07%	3.0405	3.0445	
EURUSD	1.0861	-0.65%	-0.91%	2.23%	-10.27%	-10.27%	1.0827	1.0905	
USDJPY	120.21	-0.26%	-0.17%	-2.05%	0.41%	0.41%	119.16	120.47	
EURJPY	130.57	-0.91%	-1.09%	0.14%	-9.91%	-9.91%	129.75	130.82	
GBPUSD	1.4748	-0.45%	-1.08%	-2.49%	-5.36%	-5.36%	1.4694	1.4752	
AUDUSD	0.7292	0.07%	0.33%	0.51%	-10.86%	-10.86%	0.7198	0.7301	
USDCHF	1.0005	1.18%	1.41%	-2.07%	0.71%	0.71%	0.9939	1.0029	
NZDUSD	0.6832	-0.14%	0.03%	3.85%	-12.40%	-12.40%	0.6746	0.6842	
DXY	98.63	0.37%	0.29%	-1.17%	9.26%	9.26%	98.32	98.95	
CNY(China)*	6.5096	0.11%	0.50%	1.88%	4.75%	4.75%	6.4900	6.5250	
HUF(Hungary)	286.65	-0.02%	-0.43%	-2.42%	9.80%	9.80%	286.65	291.39	
PLN(Poland)	3.9236	0.71%	1.52%	-2.35%	10.79%	10.79%	3.9173	3.9489	
RUB(Russia)	73.4300	0.25%	4.49%	11.98%	26.50%	26.50%	72.0750	74.4922	
ZAR(S. Africa)	15.4710	-0.62%	1.28%	9.52%	34.00%	34.00%	15.4661	15.6631	
BRL(Brazil)	3.9608	-0.01%	0.23%	5.29%	49.01%	49.01%	3.9608	3.9620	
	last	daily	weekly	monthly	annual	YTD	YTD		
							min	max	
DJI	17,425	-1.02%	-0.72%	-2.18%	-2.23%	-2.23%	17,421	17,591	
S&P500	2,044	-0.94%	-0.83%	-2.15%	-0.73%	-0.73%	2,044	2,063	
NASDAQ (Comp)	5,007	-1.15%	-0.81%	-2.13%	5.73%	5.73%	5,007	5,058	
DAX	10,743	0.00%	0.14%	-5.18%	9.56%	9.56%	10,743	10,857	
CAC40	4,637	-0.86%	-0.56%	-6.28%	8.53%	8.53%	4,637	4,668	
NIKKEI225	18,451	-3.06%	-1.69%	-7.49%	5.73%	5.73%	18,394	18,951	
VIX	18.21	5.32%	15.69%	19.88%	-5.16%	-5.16%	17.51	20.39	
BIST100	71,727	-2.01%	-3.14%	-6.11%	-16.33%	-16.33%	71,727	71,727	
RTSI(Russia)	759	0.27%	-3.10%	-8.98%	-4.00%	-4.00%	753	762	
BOVESPA(Brazil)	43,350	0.00%	-1.51%	-7.77%	-13.31%	-13.31%	43,217	43,662	
SHCOMP(China)*	3,296	-6.86%	-9.14%	-9.33%	1.90%	1.90%	3,296	3,581	
SENSEX(India)*	25,742	-0.97%	-0.38%	-0.84%	-7.63%	-7.63%	25,677	26,197	
	last	daily	weekly	monthly	annual	YTD	YTD		
							min	max	
US 10Y	2.29	0.00%	2.05%	2.32%	4.71%	4.71%	1.67	2.48	
Germany 10Y	0.64	0.00%	2.72%	23.46%	18.01%	18.01%	0.07	1.00	
Turkey 10Y	10.55	0.00%	0.19%	6.14%	34.05%	34.05%	6.83	10.80	
China 10Y	2.83	0.00%	0.11%	-10.86%	-22.79%	-22.79%	2.83	3.75	
Indonesia 10Y	9.02	0.00%	1.19%	3.30%	14.61%	14.61%	6.88	9.71	
S. Africa 10Y	9.53	0.00%	1.55%	15.31%	21.57%	21.57%	6.79	10.20	
India 10Y	7.96	0.00%	0.14%	0.08%	-0.52%	-0.52%	7.74	8.21	
Spain 10Y	1.84	0.00%	-1.08%	12.28%	13.60%	13.60%	1.15	2.46	
Hungary 10Y	3.36	0.00%	-1.81%	1.48%	-9.41%	-9.41%	2.80	4.25	
Russia 10Y	9.83	0.00%	-0.71%	-1.80%	-30.18%	-30.18%	9.60	16.14	
LIBOR3M	0.6127	0.99%	1.59%	52.30%	139.71%	139.71%	0.6127	0.6127	
LIBOR6M	0.8462	1.53%	2.25%	32.06%	133.23%	133.23%	0.8462	0.8462	
LIBOR1Y	1.1780	1.60%	2.97%	21.87%	87.34%	87.34%	1.1780	1.1780	
EURIBOR3M	-0.1279	0.57%	0.57%	13.29%	-318.30%	-318.30%	-0.1279	-0.1279	
EURIBOR6M	-0.0386	1.88%	1.88%	-10.01%	-126.47%	-126.47%	-0.0386	-0.0386	
EURIBOR1Y	0.0593	0.00%	0.00%	12.16%	-79.80%	-79.80%	0.0593	0.0593	
Copper	2.12	-0.68%	-0.56%	2.43%	-26.27%	-26.27%	2.09	2.11	
Nickel	3.96	1.13%	1.57%	0.26%	-42.09%	-42.09%	3.83	3.91	
Brent	37.98	3.63%	0.58%	-17.88%	-33.99%	-33.99%	37.49	38.47	
Zinc	0.72	-1.27%	3.15%	1.30%	-26.69%	-26.69%	0.70	0.72	
GOLD	1060.20	0.04%	-1.46%	-0.92%	-10.46%	-10.46%	1,056.50	1,069.30	
Silver	13.80	-0.28%	-4.01%	-2.51%	-11.51%	-11.51%	13.77	14.01	
Wheat	470.00	0.05%	0.53%	-2.29%	-20.27%	-20.27%	469.50	473.50	
Corn	358.75	-0.07%	-1.58%	-1.64%	-9.81%	-9.81%	357.75	360.00	
Cotton	63.28	-1.08%	0.81%	2.10%	4.99%	4.99%	63.28	63.55	
Coffee	126.70	2.47%	4.75%	3.09%	-23.95%	-23.95%	123.65	126.80	
Cocoa	3211.00	-0.56%	-1.50%	-2.73%	10.00%	10.00%	3,188.00	3,235.00	
Soybean	864.25	-0.69%	-1.00%	-1.23%	-15.14%	-15.14%	859.50	867.00	
Sugar	15.24	0.59%	0.59%	2.21%	4.96%	4.96%	15.12	15.44	

\*9:00 values

# TSKB

## Ekonomik Arařtırmalar M¼d¼rl¼ę¼

research@tskb.com.tr

MECLİSİ MEBUSAN CAD. NO 81

FINDIKLI İSTANBUL 34427, TÜRKİYE

2015 Türkiye Sınai Kalkınma Bankası A.Ş. her hakkı mahfuzdur.

Bu doküman Türkiye Sınai Kalkınma Bankası A.Ş.'nin yatırım bankacılığı faaliyetleri kapsamında, kişisel kullanıma yönelik olarak ve bilgi için hazırlanmıştır. Bu dokümana dayalı herhangi bir işlem yapılması tarafımızdan öngör¼len bir husus değildir. Belirtilen görüşler sadece bizim güncel görüşlerimizdir. Bu raporda yer alan bilgileri makul bir esasa dayalı olarak güncelleştirirken, bu konuda mevzuat, uygunluk veya dięer başka nedenlerle amaca uygunluk tam olarak sağlanamamış olabilir.

Türkiye Sınai Kalkınma Bankası A.Ş. ve/veya baęlı kuruluşları veya çalışanları, burada belirtilen senetleri ihraç edenlere ait menkul kıymetlerle ilgili olarak bir pozisyon almış olabilir veya alabilir; menkul kıymetler üzerinde opsiyonları olabilir veya ilgili dięer bir yatırıma girebilir; bu menkul kıymetleri ihraç eden firmalara danışmanlık yapmış, hisselerinin halka arzına aracılık veya yüklenim taahh¼d¼nde bulunmuş olabilir.

Türkiye Sınai Kalkınma Bankası A.Ş. ve/veya baęlı kuruluşları bu raporda belirtilen herhangi bir şirket için yatırım bankacılığı da dahil olmak üzere önemli tavsiyeler veya yatırım hizmetleri sağlıyor veya sağlamış olabilir.

Bu raporun ilgili olduęu yatırım fiyatı veya değeri, direkt veya indirekt olarak, yatırımcıların menfaatlerine ters düşebilir. Döviz kurlarındaki herhangi bir değışmenin yatırımın değeri veya fiyatı veya bu yatırımdan sağlanan gelir üzerinde olumsuz bir etkisi olabilir. Geçmişteki performans her zaman gelecekteki performansın kılavuzu olacak demek değildir. Yatırım geliri dalgalanma gösterebilir.

Bu rapor kamuya açık bilgilere dayalıdır. Doğru veya tamam olmayan hiçbir beyan yapılmamıştır. Bu rapor söz konusu menkul kıymetlerin alınması veya satılması için bir teklif, yorum ya da yatırım tavsiyesi değildir veya bu menkul kıymetlerin alınıp satılmasına yönelik bir teklif için de bir istek veya zorlama değildir. Türkiye Sınai Kalkınma Bankası A.Ş. ve kendisiyle baęlantılı olan dięerleri bahsedilen şirketlerin menkul kıymetleriyle ilgili pozisyon alabilirler veya bu menkul kıymetlerle ilgili işlem yapabilirler, ayrıca bu şirketler için yatırım bankacılığı hizmetleri de verebilirler.

Herhangi bir yatırım kararı yatırımcının tamamıyla kendi kişisel seçimine dayanmalıdır. Bu rapordaki bilgiler herhangi bir yatırım tavsiyesi olmayıp, raporda yer alan firmalara yatırım yapılmasından ötür¼ Türkiye Sınai Kalkınma Bankası A.Ş. hiç bir sorumluluk kabul etmez.

Burada yer alan yatırım bilgi, yorum ve tavsiyeleri yatırım danışmanlığı kapsamında değildir. Yatırım danışmanlığı hizmeti, yetkili kuruluşlar tarafından kişilerin risk ve getiri tercihleri dikkate alınarak kişiye özel sunulmaktadır. Burada yer alan yorum ve tavsiyeler ise genel niteliktedir. Bu tavsiyeler mali durumunuz ile risk ve getiri tercihlerinize uygun olmayabilir. Bu nedenle, sadece burada yer alan bilgilere dayanılarak yatırım kararı verilmesi beklentilerinize uygun sonuçlar doğurmayabilir.



Türkiye Sınai Kalkınma Bankası  
www.tskb.com.tr

T: +90 212 334 50 50 F: +90 212 334 52 34

E: info@tskb.com.tr