



Piyasalarda Bugün

7 Aralık 2015 Pazartesi

Bugün

Piyasalar ABD'nin güçlü istihdam verilerini iki nedenle pozitif olarak algıladı. İlki verinin büyüme anlamında pozitif sinyal üretmesi, diğeri ise Fed'in faiz artışına artış kesin gözüyle bakılırken, belirsizliğin sona erecek olması. Bu sabah Hindistan hariç Asya borsalarında pozitif görünüm ve 10 yıllık faizlerde hafif düşüşler izleniyor. OPEC'in üretim kotasını değiştirmemesinin ardından petrol 42 dolara gerilerken, dolar endeksi 98,4, euro/dolar 1,08'de yatay açıldı. İç piyasada dolar7TL 2,88'den hafif düşüşle haftaya başlarken, BIST-100'de pozitif bir açılış bekliyoruz. BIST-100 endeksi global piyasalara paralel dalgalandığı cumayı %1,6, haftayı %1,8 düşüşle 74.265 seviyesinden tamamlamıştı. Endeks için 73.000 kritik bir destek olarak görülebilir. Bu seviyenin altına gerilemesi durumunda mayıs-ekim arasında izlediği düşüş trendine geri dönmüş olacak. Göstergelerin aşırı satımda olması nedeniyle kısa vadede bu seviyenin üzerinde kalabileceğini ancak jeopolitik gelişmelerin belirsizliği nedeniyle dalgalanmanın devam edeceğini düşünüyoruz.

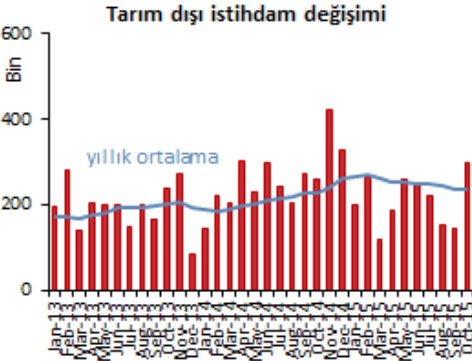
Başbakan Ahmet Davutoğlu bugün 12:30'da Merkez Bankası Başkanı Erdem Başçı'yı kabul edecek.

Gündem

Başbakan Ahmet Davutoğlu Rusya ile ticaret yapanlardan zarar edenler olursa yaş sebze, meyveciler ve turizmcilere destek olacaklarını açıkladı.

Petrol İhraç Eden Ülkeler Örgütü (OPEC) mevcut petrol üretim politikasının devamına karar verdi ve günlük petrol üretim üst sınırını fiili üretim seviyesine yükselterek 31.5 milyon varil olarak belirledi.

ABD'de kasımda tarım dışı istihdam 211.000 ile 200.000 olan beklentinin üstünde gerçekleşti ve işsizlik %5'te kaldı. Eylül verisi 137.000'den 145.000'e, ekim verisi 271.000'den 298.000'e revize edildi. Güçlü veri sonrasında aralık faiz artışı beklentisi güçlendi.

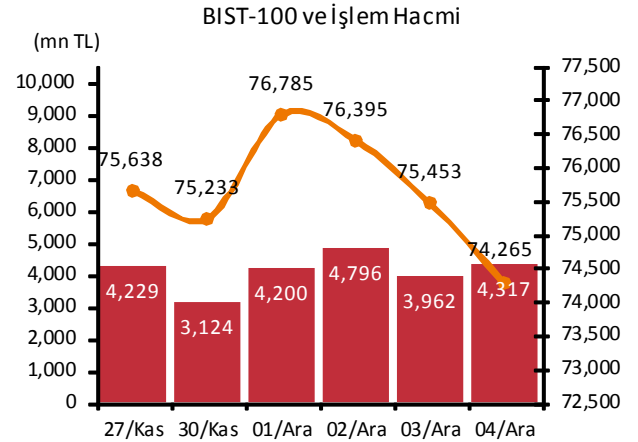


Merkez Bankası verilerine göre kasımda TÜFE bazlı reel efektif döviz kuru 94,40'tan 99,48'e yükseldi.

Takvim

- 7-Ara** TÜİK, perakende endeksi, Eki Hazine, nakit geç, Kas
- 8-Ara** TÜİK, sanayi üretimi, Eki Çin, dış ticaret, Kas Euro Bölgesi büyüme, 3Ç, bek:%1.6 önce:%1.5
- 9-Ara** TCMB 2016 Para ve Kur Politikası TÜİK, fin. Yat. Ara. Reel getiri, Kas Çin, enflasyon (y/y), Kas, bek:%1.4 önceki:1.3
- 10-Ara** Asgari ücret tespit. kom. 2.toplantı İngiltere MB toplantısı OPEC, aylık petrol raporu TÜİK, büyüme, 3Ç2015 TCMB, cari açık, Eki

Piyasa Özeti	04-Ara	Günlük (%)	Aylık (%)
BİST-100	74,265	-1.57	-11.3
BİST-30	90,902	-1.68	-12.1
Dolar/TL (TCMB Alış)	2.8921	0.37	2.0
Euro/TL (TCMB Alış)	3.1464	3.17	1.5
Euro/Dolar	1.0879	2.79	-0.5
Dolar/JPY	122.32	-0.47	1.3
		En son	Önceki
Gösterge tahvil (14 Haz 2017)		10.81	10.52
Eurobond (15 Jan 2030)		164.38	165.00
Altın (\$/oz, uluslararası borsalar)		1,084.75	1,061.00
Ham petrol (\$/varil, BRENT)		42.76	43.78



Yabancı Borsalar	Kapanış	Günlük (%)
ABD (S&P500)	2,092	2.05
Almanya (DAX)	10,752	-0.34
Fransa (CAC 40)	4,715	-0.33
Japonya (Nikkei225)	19,698	0.99
Çin (SSEC)	3,526	0.02
Brezilya (Bovespa)	45,361	-2.23
Rusya (RTSI)	812	-4.18
Macaristan (BUX)	23,629	-0.25

BİST Endeksler	04-Ara	Günlük (%)	Aylık (%)
BİST-100	74,265	-1.57	-11.3
BİST-100 (sent)	2.57	-1.94	-13.0
BİST Mali	96,264	-1.48	-12.1
BİST Sınai	75,716	-1.60	-7.9
BİST Hizmetler	54,566	-1.48	-11.1

BİST-100 Özet	04-Ara	03-Ara
İşlem Hacmi (mn TL)	4,317.0	3,962.5
Piyasa Değeri (milyar \$)	163.4	166.4
Halka açık (milyar \$)	54.2	55.2

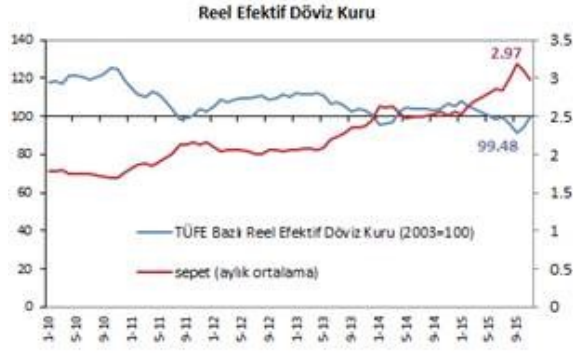
En çok yükselenler	Kapanış	Değişim (%)
Karsan Otomotiv	1.52	3.4
AvivaSA Emeklilik Hayat	17.20	2.4
Doğan Holding	0.50	2.0
Hürriyet Gzt.	0.57	1.8
Eczacıbaşı Yatırım	10.27	0.9

En çok düşenler	Kapanış	Değişim (%)
Şişe Cam	2.90	-4.6
İhlas Holding	0.22	-4.3
Trakya Cam	1.70	-4.0
Emlak Konut GMYO	2.68	-3.6
Alcatel Lucent Teletaş	6.99	-3.3

En çok işlem görenler	Kapanış	Hacim (mn TL)
Garanti Bankası	7.37	1,032.87
Türk Hava Yolları	7.60	666.64
T. Halk Bankası	10.80	302.57
Vakıflar Bankası	4.01	248.45
Akbank	6.89	212.89

Eurobond	Kupon (%)	Fiyat	Getiri (%)
7 Kasım 2019	7.50	113.58	3.73
15 Ocak 2030	11.88	164.38	5.32
14 Şubat 2034	8.00	126.00	5.69

VOB	Uzl. Fiyatı	Günlük (%)	Hacim (TL)
BİST30			
Ara-15	91.525	-1.82	2,300,670,895
Şub-16	93.050	-1.74	31,844,865
Dolar			
Ara-15	2.9032	-0.40	562,155,390
Şub-16	2.9496	-0.47	54,588,465



Uluslararası Kredi Derecelendirme Kuruluşu Moody's, Türkiye'nin "Baa3" ile "yatırım yapılabilir" seviyede bulunan kredi notunu teyit etti. Açıklamada notun uzun seçim sürecinde korunan ekonomik direncini ve güçlü mali ölçütlerini yansıttığı vurgulandı. Moody's Türkiye'nin yüksek dış finansman gereksinimi, yatırımcı güvenindeki değişimlere karşı kırılgan oluşu ve yavaşlayan büyüme görünümü nedeniyle kredi notu görünümünü negatifte bıraktı.

Fitch Güney Afrika'nın kredi notunu bir basamak düşürerek BBB- 'ye yani yatırım yapılabilir en alt seviyeye düşürdü. Notun görünümü ise negatiften durağana çekildi. S&P de Güney Afrika'nın BBB-olan kredi notunun görünümünü durağandan negatife düşürdü.

Şirket ve Sektör Haberleri

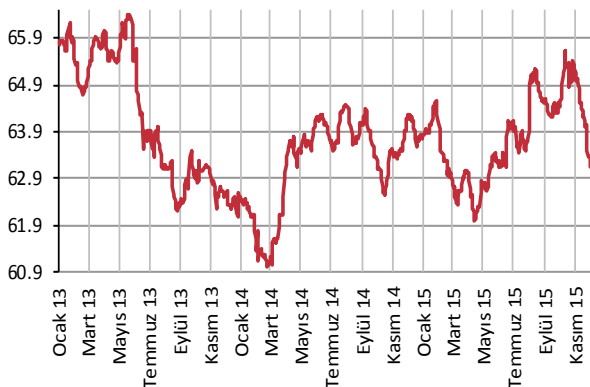
Garanti Faktoring (GARFA); nitelikli yatırımcılara satılmak üzere 2-3 Aralık'ta talep toplanan 25 Mayıs 2016 vadeli 174,8 mn lira nominal değerli bono ihraçı gerçekleştirdi.

BİS Enerji (BSENR); üretim faaliyetini geçici olarak durdurmakla birlikte tedavüldeki tahvillerinin ödemelerinin bu süreçten etkilenmeyeceğini açıkladı.

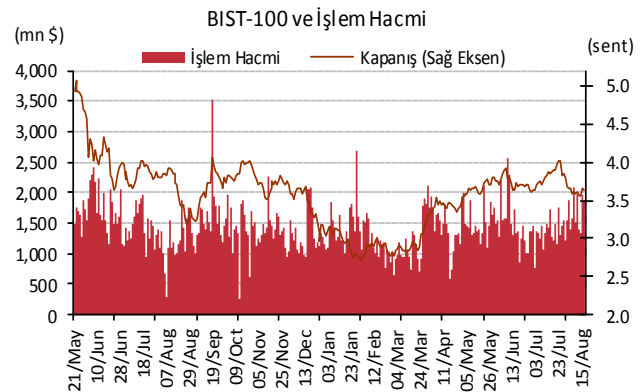
Migros (MGROS); 6 adet Migros, 7 adet Migros Jet, 1 adet Macrocenter ve Makedonya'da 1 adet Ramstore formatında toplam 15 adet satış mağazası Kasım ayı içerisinde açtı. 30 Kasım 2015 itibariyle mağaza sayısı yurtiçinde 1.333 ve yurtdışında iştirakleri vasıtasıyla 47 olmak üzere toplam 1.380 oldu.

Şişecam (SISE); iştiraki Trakya Cam'ın (TRKCM) İtalya merkezli Sangalli grubunun iştiraki olan Sangalli Vetro Porto Nogaro'ya ait bir tesisi satın alması için tavsiye kararı aldı.

Yabancı Takası (%)



Kaynak : Matriks



Policy Rates									
TR	7.50%	EU	0.05%	UK	0.50%	SA	6.25%	RUS	11.00%
USD	0-0.25%	JPY	0-0.10%	CHF	-1.25 - -0.25%	BR	14.25%	CN	4.35%
07/12/2015									
	last	daily	weekly	monthly	annual	YTD	YTD		
							min	max	
USDTRY	2.8913	0.26%	-1.17%	1.00%	27.87%	24.04%	2.2728	3.0753	
EURTRY	3.1480	-0.25%	1.54%	1.00%	13.34%	11.48%	2.6065	3.4795	
BASKET	3.0197	-0.01%	0.22%	1.00%	19.86%	17.16%	2.4610	3.2715	
EURUSD	1.0881	-0.55%	2.41%	0.02%	-11.41%	-10.11%	1.0463	1.2108	
USDJPY	123.18	0.49%	0.37%	1.17%	1.43%	2.89%	115.85	125.86	
EURJPY	133.96	-0.11%	2.74%	1.14%	-10.24%	-7.57%	126.10	145.33	
GBPUSD	1.5107	-0.25%	-0.12%	-0.67%	-3.03%	-3.06%	1.4566	1.5930	
AUDUSD	0.7339	-0.03%	1.15%	2.75%	-11.75%	-10.29%	0.6899	0.8295	
USDCHF	0.9965	0.31%	-2.46%	0.10%	1.79%	0.31%	0.8221	1.0328	
NZDUSD	0.6748	0.89%	2.58%	2.14%	-12.54%	-13.48%	0.6209	0.7891	
DXY	98.35	0.75%	-1.44%	0.43%	10.10%	8.96%	90.27	100.51	
CNY(China)*	6.4133	0.24%	0.37%	0.98%	4.10%	3.20%	6.1295	6.4488	
HUF(Hungary)	287.34	0.36%	-2.18%	-0.35%	15.41%	10.06%	258.15	295.63	
PLN(Poland)	3.9624	0.04%	-1.38%	1.37%	17.04%	11.89%	3.5266	4.0607	
RUB(Russia)	68.6465	1.78%	4.69%	8.46%	29.58%	18.26%	48.7919	71.9874	
ZAR(S. Africa)	14.2982	-0.43%	1.22%	2.82%	25.93%	23.84%	11.2585	14.4938	
BRL(Brazil)	3.7543	-0.05%	-0.20%	-0.71%	45.07%	41.25%	2.5547	4.2480	
	last	daily	weekly	monthly	annual	YTD	YTD		
							min	max	
DJI	17,848	2.12%	0.19%	-0.09%	-0.62%	0.14%	15,370	18,351	
S&P500	2,092	2.05%	0.14%	-0.39%	0.79%	1.59%	1,867	2,135	
NASDAQ (Comp)	5,142	2.08%	0.51%	0.28%	7.56%	8.58%	4,292	5,232	
DAX	10,752	-0.34%	-5.10%	-1.25%	6.59%	9.65%	9,325	12,391	
CAC40	4,715	-0.33%	-4.70%	-5.33%	6.68%	10.35%	4,076	5,284	
NIKKEI225	19,698	0.99%	-1.23%	2.25%	9.83%	12.88%	16,593	20,947	
VIX	14.81	-18.22%	-2.50%	-1.59%	25.30%	-22.86%	10.88	53.29	
BIST100	74,265	-1.57%	-1.82%	-10.48%	-12.88%	-13.36%	69,797	91,806	
BOVESPA(Brazil)	45,361	-2.23%	-3.49%	-5.59%	-12.76%	-9.29%	42,749	58,575	
SHCOMP(China)*	3,537	0.34%	-2.71%	-1.39%	17.11%	9.34%	2,851	5,166	
SENSEX(India)*	25,607	-0.24%	-1.36%	-2.82%	-9.44%	-8.12%	24,894	30,025	
	last	daily	weekly	monthly	annual	YTD	YTD		
							min	max	
US 10Y	2.29	-0.26%	2.05%	2.42%	-1.97%	4.43%	1.67	3.05	
Germany 10Y	0.69	2.67%	33.27%	13.79%	-10.93%	27.39%	0.07	2.03	
Turkey 10Y	10.09	1.00%	1.51%	6.32%	29.86%	28.21%	5.96	11.15	
China 10Y	3.05	-1.45%	-3.93%	-3.45%	-19.70%	-16.79%	3.01	4.73	
Indonesia 10Y	8.63	0.01%	-1.17%	-1.17%	9.89%	9.66%	5.59	9.71	
S. Africa 10Y	8.51	0.00%	3.03%	3.78%	13.01%	8.62%	6.12	8.94	
India 10Y	7.97	0.10%	0.21%	0.56%	-0.35%	-0.39%	7.74	9.30	
Spain 10Y	1.72	-2.94%	5.01%	-5.34%	-5.96%	6.24%	1.15	5.38	
Hungary 10Y	3.63	2.98%	9.51%	6.58%	-0.41%	-2.24%	2.80	6.84	
Russia 10Y	9.86	-0.30%	-1.50%	1.96%	-11.65%	-29.97%	6.41	16.24	
LIBOR3M	0.4520	3.67%	12.35%	34.28%	92.05%	76.84%	0.2511	0.4620	
LIBOR6M	0.6847	2.27%	6.85%	22.12%	107.53%	88.71%	0.3539	0.6924	
LIBOR1Y	1.0112	2.18%	4.61%	14.11%	75.86%	60.81%	0.6099	1.0177	
EURIBOR3M	-0.1286	5.88%	13.92%	63.64%	-327.84%	-319.52%	-0.1286	0.0579	
EURIBOR6M	-0.0579	6.58%	35.00%	440.24%	-139.32%	-139.71%	-0.0579	0.1429	
EURIBOR1Y	0.0307	-14.00%	-41.90%	-63.87%	-89.69%	-89.54%	0.0307	0.2914	
Copper	2.10	0.91%	1.17%	-8.21%	-28.88%	-27.18%	2.05	2.93	
Nickel	4.05	0.88%	2.67%	-8.66%	-46.27%	-40.70%	3.71	7.04	
Brent	43.11	-2.07%	-6.79%	-10.24%	-36.91%	-25.08%	42.19	69.59	
Zinc	0.69	0.17%	-1.83%	-6.38%	-30.99%	-28.95%	0.67	1.10	
GOLD	1084.50	2.15%	1.36%	-1.78%	-8.87%	-8.41%	1,046.20	1,307.80	
Silver	14.51	3.22%	2.45%	-3.19%	-10.44%	-7.01%	13.77	18.51	
Wheat	470.50	1.07%	-2.18%	-9.95%	-21.68%	-20.19%	451.25	618.00	
Corn	374.00	0.81%	2.54%	-0.13%	-2.03%	-5.97%	346.50	443.25	
Cotton	63.23	2.21%	2.02%	1.90%	5.45%	4.91%	57.05	68.76	
Coffee	124.00	1.60%	0.90%	2.56%	-30.76%	-25.57%	111.60	184.90	
Cocoa	3369.00	0.12%	2.06%	3.34%	16.90%	15.42%	2,669.00	3,406.00	
Soybean	905.00	1.15%	3.43%	4.44%	-12.71%	-11.14%	844.25	1,058.75	
Sugar	15.48	-0.64%	3.82%	4.88%	2.25%	6.61%	10.13	16.16	

*9:00 values

TSKB

Ekonomik Arařtırmalar M¼d¼rl¼g¼

research@tskb.com.tr

MECLİSİ MEBUSAN CAD. NO 81

FINDIKLI İSTANBUL 34427, TÜRKİYE

tel: (90) 212 334 50 50 faks: (90) 212 334 52 34

2015 Türkiye Sınai Kalkınma Bankası A.Ş. her hakkı mahfuzdur.

Bu doküman Türkiye Sınai Kalkınma Bankası A.Ş.'nin yatırım bankacılığı faaliyetleri kapsamında, kişisel kullanıma yönelik olarak ve bilgi için hazırlanmıştır. Bu dokümana dayalı herhangi bir işlem yapılması tarafımızdan öngörülen bir husus değildir. Belirtilen görüşler sadece bizim güncel görüşlerimizdir. Bu raporda yer alan bilgileri makul bir esasa dayalı olarak güncelleştirirken, bu konuda mevzuat, uygunluk veya diğer başka nedenlerle amaca uygunluk tam olarak sağlanamamış olabilir.

Türkiye Sınai Kalkınma Bankası A.Ş. ve/veya bağlı kuruluşları veya çalışanları, burada belirtilen senetleri ihraç edenlere ait menkul kıymetlerle ilgili olarak bir pozisyon almış olabilir veya alabilir; menkul kıymetler üzerinde opsiyonları olabilir veya ilgili diğer bir yatırıma girebilir; bu menkul kıymetleri ihraç eden firmalara danışmanlık yapmış, hisselerinin halka arzına aracılık veya yüklenim taahhüdünde bulunmuş olabilir.

Türkiye Sınai Kalkınma Bankası A.Ş. ve/veya bağlı kuruluşları bu raporda belirtilen herhangi bir şirket için yatırım bankacılığı da dahil olmak üzere önemli tavsiyeler veya yatırım hizmetleri sağlıyor veya sağlamış olabilir.

Bu raporun ilgili olduğu yatırım fiyatı veya değeri, direkt veya indirekt olarak, yatırımcıların menfaatlerine ters düşebilir. Döviz kurlarındaki herhangi bir değişimin yatırımın değeri veya fiyatı veya bu yatırımdan sağlanan gelir üzerinde olumsuz bir etkisi olabilir. Geçmişteki performans her zaman gelecekteki performansın kılavuzu olacak demek değildir. Yatırım geliri dalgalanma gösterebilir.

Bu rapor kamuya açık bilgilere dayalıdır. Doğru veya tamam olmayan hiçbir beyan yapılmamıştır. Bu rapor söz konusu menkul kıymetlerin alınması veya satılması için bir teklif, yorum ya da yatırım tavsiyesi değildir veya bu menkul kıymetlerin alınıp satılmasına yönelik bir teklif için de bir istek veya zorlama değildir. Türkiye Sınai Kalkınma Bankası A.Ş. ve kendisiyle bağlantılı olan diğerleri bahsedilen şirketlerin menkul kıymetleriyle ilgili pozisyon alabilirler veya bu menkul kıymetlerle ilgili işlem yapabilirler, ayrıca bu şirketler için yatırım bankacılığı hizmetleri de verebilirler.

Herhangi bir yatırım kararı yatırımcının tamamıyla kendi kişisel seçimine dayanmalıdır. Bu rapordaki bilgiler herhangi bir yatırım tavsiyesi olmayıp, raporda yer alan firmalara yatırım yapılmasından ötürü Türkiye Sınai Kalkınma Bankası A.Ş. hiç bir sorumluluk kabul etmez.

Burada yer alan yatırım bilgi, yorum ve tavsiyeleri yatırım danışmanlığı kapsamında değildir. Yatırım danışmanlığı hizmeti, yetkili kuruluşlar tarafından kişilerin risk ve getiri tercihleri dikkate alınarak kişiye özel sunulmaktadır. Burada yer alan yorum ve tavsiyeler ise genel niteliktedir. Bu tavsiyeler mali durumunuz ile risk ve getiri tercihlerinize uygun olmayabilir. Bu nedenle, sadece burada yer alan bilgilere dayanılarak yatırım kararı verilmesi beklentilerinize uygun sonuçlar doğurmayabilir.



Türkiye Sınai Kalkınma Bankası
www.tskb.com.tr

T: +90 212 334 50 50 F: +90 212 334 52 34

E: info@tskb.com.tr   