



Piyasalarda Bugün

9 Kasım 2015 Pazartesi

Bugün

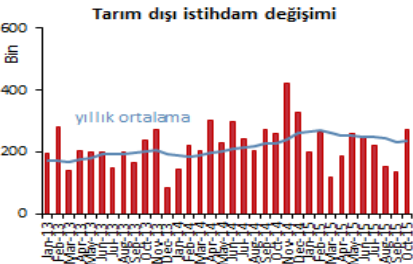
ABD istihdam raporunun beklentiden güçlü açıklanmasıyla, Cuma günü piyasalarda artan Fed korkusu, bugün yerini yeni veri seviyesinde sakinleşmeye bırakmış görünüyor. Verinin ardından 98'den 99'a yükselen dolar endeksi haftaya 98,9 seviyesinden başladı. Asya borsalarında tepki düşüşleri bugüne kalırken, Çin ve Japonya'nın ayrıştığı ve %2 yükseldiği görülüyor. Çin'de ekonomik teşvik beklentisi, Japonya'da ise yenin zayıflamasının pozitif etkileri izleniyor. Veriye Avrupa ve ABD borsaları önemli bir tepki vermezken, gelişmekte olan ülke borsalarında ve paralarında değer kayıpları oluştu. Dolar/TL 2,90'ı aşarak seçim öncesi seviyesine yükselirken, BIST -100 cumayı %1,2 düşüşle, seçim sonrası tepkinin etkisiyle haftayı %3,2 yükselişle 81.930 seviyesinden tamamladı. Bugün dolar 2,91'in üzerinden, euro ise 3,14'ten güne başladı. BIST'te 83.000 aşılmadığı sürece satışların devam edebileceğini düşünüyoruz. Endeksin desteği 81.000'de izlenebilir.

TÜİK eylül sanayi üretimi verisini bugün açıklayacak. Bayram tatili nedeniyle çalışma süresinin kısa olduğu eylülde bizim beklentimiz sanayi üretiminin %2,5 arttığı yönünde.

Bugün Eurogroup toplantısında Yunanistan konusu ele alınacak. Avrupa Merkez Bankası'nın Yunan bankalarının sermaye ihtiyacını 4,4 milyar euro olarak tespit ettikten sonra sermaye planlarını bu hafta sunarken, AB ile sağlanan kredi anlaşmasında çözülemeyen konular bugün Eurogroup toplantısında görüşülecek. Yunanistan'ın verilen son tarihlere uymaması, konuyu tekrar piyasaların gündemine taşıyabilir.

Gündem

ABD'de ekimde tarım dışı istihdam 180.000 olan beklentinin çok üstünde 271.000 kişi arth, işsizlik oranı %5 oldu. Ağustos verisi 136.000'den 153.000'e, eylül verisi 142.000'den 137.000'e revize edildi.



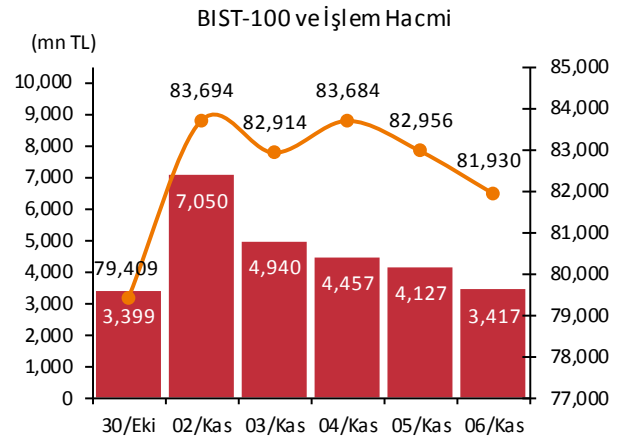
Hazine nakit dengesi Ekim'de 19,89 milyar lira, faiz dışı denge 17,95 milyar lira fazla verdi. Yılın ilk on aylık döneminde hazine nakit dengesi 3,7 milyar lira açık, faiz dışı denge 30,25 milyar lira fazla verdi.

Enerji ve Tabii Kaynaklar Bakanı Ali Rıza Alaboyun, "Zaten yüzde 10,25'lik indirim kesin, Rus gazında daha yüksek bir indirim talebi için mahkemeye gittik ve tahkimi kazanmayı garanti görüyoruz" dedi.

Takvim

- 9-Kas** TÜİK, fin.yat. ara. reel getiri, Eki
TÜİK, sanayi üretimi, Eyl
- 10-Kas** Çin, enflasyon, Eki, önceki: %1.60
- 11-Kas** TCMB, cari açık, Eyl
Hindistan tatil
- 12-Kas** EU, sanayi üretimi, Eyl
OPEC, aylık petrol raporu
Hindistan tatil
Rusya, büyüme, 3Ç, önceki:%-4.6
Kore MB toplantısı
- 13-Kas** EU, büyüme, 3Ç2015, önceki %1.20
ABD, ÜFE, Eki

Piyasa Özeti	06-Kas	Günlük (%)	Aylık (%)
BİST-100	81,930	-1.24	6.0
BİST-30	101,003	-1.24	6.2
Dolar/TL (TCMB Alış)	2.8724	0.16	-3.9
Euro/TL (TCMB Alış)	3.1227	0.22	-6.8
Euro/Dolar	1.0871	0.06	-3.0
Dolar/JPY	121.39	0.10	1.3
		En son	Önceki
Gösterge tahvil (14 Haz 2017)		10.03	10.00
Eurobond (15 Jan 2030)		166.51	168.71
Altın (\$/oz, uluslararası borsalar)		1,093.46	1,109.11
Ham petrol (\$/varil, BRENT)		47.81	48.29



Yabancı Borsalar	Kapanış	Günlük (%)
ABD (S&P500)	2,099	-0.03
Almanya (DAX)	10,988	0.92
Fransa (CAC 40)	4,984	0.08
Japonya (Nikkei225)	19,643	1.96
Çin (SSEC)	3,643	1.58
Brezilya (Bovespa)	46,919	-2.35
Rusya (RTSI)	854	-2.61
Macaristan (BUX)	22,285	0.70

BİST Endeksler	06-Kas	Günlük (%)	Aylık (%)
BİST-100	81,930	-1.24	6.0
BİST-100 (sent)	2.85	-1.39	10.3
BİST Mali	106,727	-1.17	7.7
BİST Sınai	80,993	-1.29	3.3
BİST Hizmetler	60,583	-0.97	5.5

BİST -100 Özet	06-Kas	05-Kas
İşlem Hacmi (mn TL)	3,416.8	4,126.8
Piyasa Değeri (mlr \$)	179.6	182.1
Halka açık (mlr \$)	60.2	61.0

En çok yükselenler	Kapanış	Değişim (%)
Tümosan Motor ve Traktör	8.57	9.9
Good-Year	78.15	4.3
Halk GMYO	1.14	3.6
Aksa	11.70	2.6
Alkim Kimya	15.00	2.0

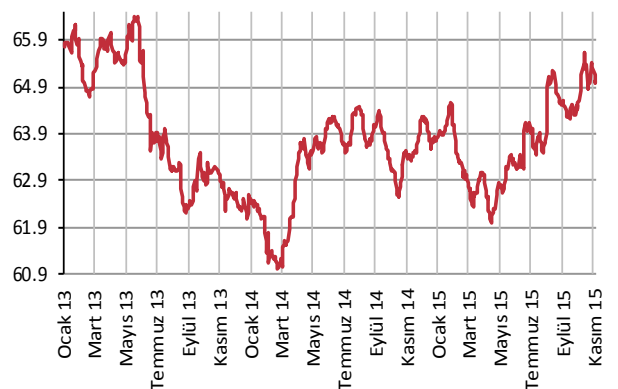
En çok düşenler	Kapanış	Değişim (%)
Zorlu Enerji	1.62	-7.4
Beşiktaş Futbol Yat.	2.23	-4.7
Ereğli Demir Çelik	3.91	-4.6
Devla Holding	4.15	-3.7
Tat Gıda	5.54	-3.0

En çok işlem görenler	Kapanış	Hacim (mn TL)
Garanti Bankası	7.95	518.18
T. Halk Bankası	12.15	363.24
Türk Hava Yolları	9.20	250.42
Petkim	4.58	197.05
Vakıflar Bankası	4.45	173.30

Eurobond	Kupon (%)	Fiyat	Getiri (%)
7 Kasım 2019	7.50	114.54	3.55
15 Ocak 2030	11.88	166.51	5.19
14 Şubat 2034	8.00	127.12	5.61

VOB	Uzl. Fiyatı	Günlük (%)	Hacim (TL)
BİST30			
Ara-15	102.750	-1.08	1,433,522,965
Şub-16	104.200	-1.12	8,143,225
Dolar			
Ara-15	2.9594	1.88	524,858,717
Şub-16	3.0132	1.83	1,840,947

Yabancı Takası (%)



Kaynak : Matriks

Uluslararası kredi derecelendirme kuruluşu S&P Türkiye'nin BB+ olan kredi notunu teyit etti, görünümü negatif olarak korudu. Kuruluş, not teyit kararının esnek kur rejimi ve iyi sermayelendirilmiş bankacılık sistemini yansıttığını bildirdi.

Moody's Macaristan'ın Ba1 olan kredi notunu teyit etti, görünümünü duragandan pozitifte yükseltti.

Şirket ve Sektör Haberleri

Akfen Holding (AKFEN); Avrupa İmar ve Kalkınma Bankası (EBRD), şirketin bağlı ortaklıkları olan Akfenhes Yatırımları, Akfenres Rüzgar Enerjisi Yatırımlarında pay sahibi olmak için temmuz ayında hisse satış sözleşmesi imzalanmıştı. EBRD güneş enerjisi üretimine yatırım yapan Karine Enerji'nin sermayesine katılmak suretiyle yatırım yapmak için görüşmeler yapıyor.

Sabancı Holding (SAHOL); 2015 için banka dışı kombine satış beklentisini %5-10 büyüme aralığında tutarken, kombine FVAÖK artış beklentisini %20-30 aralığından %25-35 aralığına yükseltti.

Nurul GYO (NUGYO); sermayesini 40mn liradan 80mn liraya artırarak ihraç edilecek payları tahsisli olarak Nurul İnşaat'a 3,5 lira birim fiyatla TSP'de satacak.

İş Girişim (IGSY); Mika Tur 800.000 lira olan sermayesinin %20'sine 10,35mn liraya ortak oldu.

Halkbank (HALKB); Avrupa Yatırım Bankası ile KOBİ ve Büyük Ölçekli İşletmelerin yatırım ve işletme sermayesi ihtiyaçlarını finanse etmek üzere Hazine Müsteşarlığı'nın garantisizle 200mn euro tutarında kredi anlaşması imzaladı. Kredi, 4 yılı anapara ödemesiz olmak üzere toplam 12 yıl vadeli olarak temin edildi. Kredi tutarının 50 milyon euroluk kısmı aynı amaçlarla kullanılmak üzere Halk Finansal Kiralama'ya tahsis edilecek.

İnşaat sektörü; Maliye Bakanı Mehmet Şimşek, inşaat sektörünün uzun zamandır beklediği mevzuat sadeleştirme çalışmalarını tamamladıklarını belirterek, aralık ayında hayata geçirilecek düzenleme ile sektördeki gri alanları ortadan kaldıracıklarını söyledi.

Açıklanan Kârlar - 9 Kasım 2015

	Net Kâr 2015/09 (mn TL)	Net Kâr 2014/09 (mn TL)	Değişim (%)	Net Kâr-3Ç15 (mn TL)	Net Kâr-3Ç14 (mn TL)	Değişim (%)	Konsolide
Anadolu Efes	-179.19	237.34	k.z.	-139.77	20.62	k.z.	K
Akçansa	216.76	204.81	6%	70.35	67.04	5%	K
Ak Enerji	-41.38	-221.91	k.z.	-231.25	-132.19	z.z.	K
Akfen Holding	-309.38	8.92	k.z.	-202.72	-33.00	z.z.	K
Akmerkez GMYO	56.13	50.92	10%	19.53	17.03	15%	K
Aksa Enerji	-232.92	57.78	k.z.	-178.15	21.05	k.z.	K
Aklig GMYO	39.96	-5.1	k.z.	-49.50	-9.56	z.k.	K
Albaraka Türk	211.86	180.36	17%	72.68	64.02	14%	K
Alcatel Lucent Teletaş	-2.56	-1.92	z.z.	-1.61	4.40	k.z.	K
Aselsan	-57.13	245.63	k.z.	-108.20	47.02	k.z.	K
Anadolu Isuzu	-9.44	20.08	k.z.	-19.90	3.04	k.z.	K
Atlantis Yatırım Holding	-0.85	-3.85	z.z.	0.01	-1.41	z.z.	K
Aygaz	272.75	216.25	26%	112.67	67.98	66%	K
Bim Mağazalar	442.00	312.87	41%	168.92	115.38	46%	K
Berkosan Yatırım	0.30	0.53	-43%	0.05	0.38	-87%	K
Birlik Mensucat	-6.15	-0.96	z.z.	-2.93	-1.97	z.z.	K
Borusan Mannesmann	36.80	21.57	71%	27.14	10.95	148%	K
Borusan Yat. Paz.	24.64	34.06	-28%	-4.91	4.08	k.z.	K
Burçelik	-1.46	-0.93	z.z.	-0.30	0.24	k.z.	K
Cemsa Döküm	-17.88	1.32	k.z.	-26.22	-3.22	z.z.	K
Çimbeton	-1.26	-1.88	z.z.	-1.11	-1.29	z.z.	K
Çimentaş	31.45	55.81	-44%	6.92	16.82	-59%	K
Denizbank	709.28	776.23	-9%	206.64	271.06	-24%	K
Denizbank	514.09	806.15	-24%	219.59	279.63	-21%	K
Devla Holding	43.37	6.97	522%	15.12	2.16	599%	K
Edip Gayrimenkul	-37.40	5.03	k.z.	-25.92	0.93	k.z.	K
Enka İnşaat	1,139.73	1,088.42	4%	282.26	319.82	-12%	K
Erbosan	16.16	19.25	-16%	4.92	6.14	-20%	K
Finansbank	658.04	606.60	8%	170.23	249.05	-32%	K
Finansbank	673.44	588.06	15%	169.09	244.26	-31%	K
Geçiz İplik	-0.24	0.12	k.z.	-0.08	-0.01	z.z.	K
Geçiz Ambalaj	1.14	1.31	-13%	0.20	0.35	-41%	K
Gerçek Elektrik	34.21	4.82	609%	7.03	2.37	197%	K
Global Men. Değ.	-3.29	-0.28	z.z.	-2.74	-1.20	z.z.	K
Global Yat. Holding	-61.09	0.27	k.z.	-9.44	33.32	k.z.	K
Gübre Fabrik.	47.81	95.16	-50%	12.35	30.61	-60%	K
Koza Altın	249.67	338.80	-26%	108.79	99.69	9%	K
Kardemir	-210.75	234.96	k.z.	-117.30	34.06	k.z.	K
Kristal Kola	1.66	0.76	119%	0.95	0.11	762%	K
Migros Ticaret	-85.52	73.00	k.z.	-344.56	30.97	k.z.	K
Petkim	503.77	2.57	19539%	275.54	-33.02	z.k.	K
Türk Prysmian Kablo	10.73	-2.55	z.k.	10.90	-4.13	z.k.	K
RTA Laboratuvarları	6.10	3.44	78%	2.07	0.94	120%	K
Saf GMYO	289.30	896.43	-68%	233.99	34.94	570%	K
Sarkoysan	83.70	17.17	30%	12.45	7.17	71%	K
Şeker Fin. Kir.	5.18	4.26	22%	2.15	2.19	-2%	K
Taraf Gazetecilik	2.05	0.14	1382%	1.68	0.02	8199%	K
TAV Havalimanları	498.65	509.23	-2%	245.83	236.68	-4%	K
Türk Hava Yolları	15.46	1,545.27	54%	1,341.33	1,373.66	-2%	K
Tekfen Holding	153.80	253.39	-39%	40.70	69.44	-41%	K
Temapol	0.32	1.43	-78%	-0.61	0.51	k.z.	K
Ülker Bisküvi	148.80	155.25	-4%	45.31	35.64	27%	K
Ulusoy Elektrik	18.21	36.91	-76%	4.63	4.68	-1%	K
Usaş Yatırımlar Holding	-25.06	4.34	k.z.	-22.77	0.70	k.z.	K
Utopya Turizm	-24.15	3.14	k.z.	-6.94	7.71	-190%	K
Vakıflar Bankası	1,273.48	1,070.48	19%	452.54	347.68	30%	K
Vakıf Fin. Kir.	15.46	15.46	0%	4.51	-2.30	z.k.	K
Vakko Tekstil	-6.62	-15.74	z.z.	-2.03	-5.47	z.z.	K
Verusa Holding	24.30	-6.54	z.k.	6.05	-7.67	z.k.	K
Yeni Gimat GMYO	94.73	65.48	45%	33.34	21.05	58%	K
Zorlu Enerji	-377.44	-158.88	z.z.	-170.74	-93.66	z.z.	K

Policy Rates									
TR	7.50%	EU	0.05%	UK	0.50%	SA	6.00%	RUS	11.00%
USD	0-0.25%	JPY	0-0.10%	CHF	-1.25 - -0.25%	BR	14.25%	CN	4.35%
09/11/2015									
	last	daily	weekly	monthly	annual	YTD	YTD		
							min	max	
USDTRY	2.9225	2.09%	0.25%	1.01%	29.43%	25.38%	2.2728	3.0753	
EURTRY	3.1358	0.61%	-2.26%	-3.89%	11.55%	11.04%	2.6065	3.4795	
BASKET	3.0291	1.32%	-1.07%	-1.59%	19.52%	17.52%	2.4610	3.2715	
EURUSD	1.0744	-1.24%	-2.37%	-4.73%	-13.74%	-11.24%	1.0463	1.2108	
USDJPY	123.20	1.19%	2.15%	2.75%	7.50%	2.91%	115.85	125.86	
EURJPY	132.37	-0.06%	-0.29%	-2.11%	-7.26%	-8.67%	126.10	145.33	
GBPUSD	1.5052	-1.04%	-2.44%	-1.93%	-5.16%	-3.42%	1.4566	1.5930	
AUDUSD	0.7049	-1.30%	-1.24%	-2.86%	-18.39%	-13.82%	0.6899	0.8295	
USDCHF	1.0058	1.03%	1.82%	4.04%	4.10%	1.25%	0.8221	1.0294	
NZDUSD	0.6523	-1.25%	-3.79%	-2.17%	-15.88%	-16.35%	0.6209	0.7891	
DXY	99.17	1.26%	2.29%	4.04%	13.15%	9.86%	90.27	100.39	
CNY(China)*	6.3613	0.16%	0.36%	0.22%	4.02%	2.36%	6.1295	6.4488	
HUF(Hungary)	293.09	1.65%	3.95%	6.05%	18.02%	12.26%	258.15	294.15	
PLN(Poland)	3.9872	2.01%	3.24%	6.48%	17.23%	12.59%	3.5266	3.9893	
RUB(Russia)	64.5400	1.97%	1.18%	5.06%	37.97%	11.18%	48.7919	71.9874	
ZAR(S. Africa)	14.1962	2.08%	2.70%	6.67%	25.96%	22.96%	11.2585	14.2186	
BRL(Brazil)	3.7716	-0.25%	-2.20%	-0.34%	47.36%	41.90%	2.5547	4.2480	
	last	daily	weekly	monthly	annual	YTD	YTD		
							min	max	
DJI	17,910	0.26%	1.40%	5.04%	1.91%	0.49%	15,370	18,351	
S&P500	2,099	-0.03%	0.95%	4.26%	3.31%	1.96%	1,867	2,135	
NASDAQ (Comp)	5,147	0.38%	1.85%	6.99%	11.11%	8.68%	4,292	5,232	
DAX	10,988	0.92%	1.27%	9.96%	18.25%	12.06%	9,325	12,391	
CAC40	4,984	0.08%	1.77%	6.59%	18.96%	16.65%	4,076	5,284	
NIKKEI225	19,643	1.96%	5.14%	6.80%	17.06%	12.56%	16,593	20,947	
VIX	14.33	-4.78%	-4.91%	-17.74%	9.22%	-25.36%	10.88	53.29	
BIST100	81,930	-1.40%	3.17%	4.16%	5.10%	-4.42%	69,797	91,806	
BOVESPA(Brazil)	46,919	-2.35%	2.29%	-4.46%	-11.85%	-6.18%	42,749	58,575	
SHCOMP(China)*	3,647	1.68%	9.13%	15.01%	47.49%	12.74%	2,851	5,166	
SENSEX(India)*	25,952	-1.51%	-1.93%	-4.18%	-6.59%	-6.88%	24,894	30,025	
	last	daily	weekly	monthly	annual	YTD	YTD		
							min	max	
US 10Y	2.34	4.80%	9.41%	14.38%	1.34%	6.86%	1.67	3.05	
Germany 10Y	0.68	12.32%	30.78%	19.16%	-16.28%	25.74%	0.07	2.03	
Turkey 10Y	9.56	0.74%	-0.10%	-6.27%	10.39%	21.47%	5.96	11.15	
China 10Y	3.16	-0.22%	2.27%	-3.81%	-11.75%	-14.01%	3.01	4.73	
Indonesia 10Y	8.77	0.45%	-1.42%	-3.57%	9.16%	11.45%	5.59	9.71	
S. Africa 10Y	8.34	1.71%	2.96%	3.60%	8.38%	6.45%	6.12	8.94	
India 10Y	7.93	0.10%	0.81%	1.71%	-4.14%	-0.84%	7.74	9.30	
Spain 10Y	1.93	6.11%	14.84%	5.47%	-10.70%	19.10%	1.15	5.38	
Hungary 10Y	3.50	2.94%	2.88%	5.74%	-10.09%	-5.58%	2.80	6.84	
Russia 10Y	9.76	0.93%	-2.89%	-7.22%	-3.75%	-30.68%	6.41	16.24	
LIBOR3M	0.3439	2.17%	4.56%	7.94%	48.49%	34.55%	0.2511	0.3451	
LIBOR6M	0.5707	1.79%	3.97%	8.37%	74.71%	57.30%	0.3539	0.5708	
LIBOR1Y	0.9007	1.64%	4.37%	7.24%	61.46%	43.23%	0.6099	0.9012	
EURIBOR3M	-0.0786	0.00%	10.00%	77.40%	-242.85%	-234.15%	-0.0807	0.0579	
EURIBOR6M	-0.0114	6.72%	281.00%	-155.57%	-107.73%	-107.84%	-0.0114	0.1429	
EURIBOR1Y	0.0850	0.00%	-6.29%	-32.77%	-72.00%	-71.05%	0.0850	0.2914	
Copper	2.27	-0.83%	-2.40%	-2.96%	-25.50%	-21.31%	2.22	2.93	
Nickel	4.35	-1.90%	-4.47%	-5.26%	-37.64%	-36.31%	4.20	7.04	
Brent	47.42	-1.27%	-4.07%	-10.90%	-42.94%	-17.59%	42.19	69.59	
Zinc	0.74	-0.45%	-3.09%	-0.83%	-27.01%	-24.45%	0.72	1.10	
GOLD	1087.70	-1.49%	-4.70%	-4.98%	-7.02%	-8.14%	1,072.30	1,307.80	
Silver	14.69	-1.95%	-5.63%	-6.82%	-6.51%	-5.82%	13.91	18.51	
Wheat	519.50	-0.57%	-0.57%	0.92%	0.92%	-11.87%	460.00	618.00	
Corn	374.75	0.07%	-1.77%	-4.40%	2.32%	-5.78%	346.50	443.25	
Cotton	61.94	-0.18%	-2.35%	0.06%	-2.63%	2.77%	57.05	68.76	
Coffee	117.75	-2.61%	-2.65%	-8.33%	-35.44%	-29.32%	114.55	184.90	
Cocoa	3222.00	-1.17%	-1.14%	5.12%	12.07%	10.38%	2,669.00	3,386.00	
Soybean	869.50	0.35%	-2.25%	-1.61%	-16.79%	-14.63%	853.25	1,058.75	
Sugar	14.46	-2.03%	-0.41%	3.21%	-7.84%	-0.41%	10.13	16.16	

*9:00 values

TSKB

Ekonomik Arařtırmalar M¼d¼rl¼ę¼

research@tskb.com.tr

MECLİSİ MEBUSAN CAD. NO 81

FINDIKLI İSTANBUL 34427, TÜRKİYE

2015 Türkiye Sınai Kalkınma Bankası A.Ş. her hakkı mahfuzdur.

Bu doküman Türkiye Sınai Kalkınma Bankası A.Ş.'nin yatırım bankacılığı faaliyetleri kapsamında, kişisel kullanıma yönelik olarak ve bilgi için hazırlanmıştır. Bu dokümana dayalı herhangi bir işlem yapılması tarafımızdan öngör¼len bir husus değildir. Belirtilen görüşler sadece bizim güncel görüşlerimizdir. Bu raporda yer alan bilgileri makul bir esasa dayalı olarak güncelleştirirken, bu konuda mevzuat, uygunluk veya dięer başka nedenlerle amaca uygunluk tam olarak sağlanamamış olabilir.

Türkiye Sınai Kalkınma Bankası A.Ş. ve/veya baęlı kuruluşları veya çalışanları, burada belirtilen senetleri ihraç edenlere ait menkul kıymetlerle ilgili olarak bir pozisyon almış olabilir veya alabilir; menkul kıymetler üzerinde opsiyonları olabilir veya ilgili dięer bir yatırıma girebilir; bu menkul kıymetleri ihraç eden firmalara danışmanlık yapmış, hisselerinin halka arzına aracılık veya yüklenim taahh¼d¼nde bulunmuş olabilir.

Türkiye Sınai Kalkınma Bankası A.Ş. ve/veya baęlı kuruluşları bu raporda belirtilen herhangi bir şirket için yatırım bankacılığı da dahil olmak üzere önemli tavsiyeler veya yatırım hizmetleri sağlıyor veya sağlamış olabilir.

Bu raporun ilgili olduęu yatırım fiyatı veya değeri, direkt veya indirekt olarak, yatırımcıların menfaatlerine ters düşebilir. Döviz kurlarındaki herhangi bir değışmenin yatırımın değeri veya fiyatı veya bu yatırımdan sağlanan gelir üzerinde olumsuz bir etkisi olabilir. Geçmişteki performans her zaman gelecekteki performansın kılavuzu olacak demek değildir. Yatırım geliri dalgalanma gösterebilir.

Bu rapor kamuya açık bilgilere dayalıdır. Doğru veya tamam olmayan hiçbir beyan yapılmamıştır. Bu rapor söz konusu menkul kıymetlerin alınması veya satılması için bir teklif, yorum ya da yatırım tavsiyesi değildir veya bu menkul kıymetlerin alınıp satılmasına yönelik bir teklif için de bir istek veya zorlama değildir. Türkiye Sınai Kalkınma Bankası A.Ş. ve kendisiyle baęlantılı olan dięerleri bahsedilen şirketlerin menkul kıymetleriyle ilgili pozisyon alabilirler veya bu menkul kıymetlerle ilgili işlem yapabilirler, ayrıca bu şirketler için yatırım bankacılığı hizmetleri de verebilirler.

Herhangi bir yatırım kararı yatırımcının tamamıyla kendi kişisel seçimine dayanmalıdır. Bu rapordaki bilgiler herhangi bir yatırım tavsiyesi olmayıp, raporda yer alan firmalara yatırım yapılmasından ötür¼ Türkiye Sınai Kalkınma Bankası A.Ş. hiç bir sorumluluk kabul etmez.

Burada yer alan yatırım bilgi, yorum ve tavsiyeleri yatırım danışmanlığı kapsamında değildir. Yatırım danışmanlığı hizmeti, yetkili kuruluşlar tarafından kişilerin risk ve getiri tercihleri dikkate alınarak kişiye özel sunulmaktadır. Burada yer alan yorum ve tavsiyeler ise genel niteliktedir. Bu tavsiyeler mali durumunuz ile risk ve getiri tercihlerinize uygun olmayabilir. Bu nedenle, sadece burada yer alan bilgilere dayanılarak yatırım kararı verilmesi beklentilerinize uygun sonuçlar doğurmayabilir.



Türkiye Sınai Kalkınma Bankası
www.tskb.com.tr

T: +90 212 334 50 50 F: +90 212 334 52 34

E: info@tskb.com.tr