



Piyasalarda Bugün

12 Haziran 2015 Cuma

Bugün

Umutlu BİST'te hükümetin kurulmasına dair pozitif beklentiler satın alınıyor. Endeks dün %1,38 yükselişle 80.845 seviyesine yükseldi. Tahvil faizi son dört gün içinde ilk defa %10'un altına, dolar/TL ise 2,70'in altına geriledi. ABD'nin beklentiden güçlü perakende satışlar verisi dün euronun gücünü koruması nedeniyle dolara yansımaya da bu sabah IMF'nin Yunanistan konusundaki teknik görüşmeleri bıraktığı haberi doları 95'in üzerine attı, euro/dolar'ı 1,1226'ya düşürdü. Bu durum iç piyasada dolar/TL'yi yeniden 2,70'in üzerine taşıırken, siyasi alandaki beklentiler hisselerde pozitif fiyatlanmaya devam edebilir. Endeks 80.000'in üzerinde kaldığı sürece 82.500'e doğru yükselişini sürdürebilir.

Gündem

Güney Kore Merkez Bankası MERS virüsünün ekonomiye yapaçağı zararı önlemek amacıyla beklenmedik şekilde politika faizini 25 baz puan indirimle %1,5'e çekti.

Merkez Bankası verilerine göre nisanda cari işlemler açığı geçen yılın aynı ayına göre 1,5 milyar (%31) düşüşle 3,4 milyar dolar oldu. Düşüş dış ticaret açığındaki 1,2 milyar doları altın ihracatından kaynaklanan 2 milyar dolarlık düşüşten kaynaklandı. Bunun cari açığa yansımalarının daha düşük olmasının nedeni ise bu yıl yabancı şirketlerin yurtdışına çıkardıkları temettü gelirlerinin geçen yıldan 700mn dolar (%64) daha yüksek olması. Bu açığa karşılık 2,9 milyar doları net hata&noksanndan olmak üzere 5,3 milyar dolarlık finansman sağlandı. Nisan ayında bonoda 500 milyon dolarlık, hisse senetlerinde 234 milyon dolarlık alış oldu. Yıllık cari açık 44,5 milyar, 4 aylık açık ise 14,4 milyar dolar oldu.

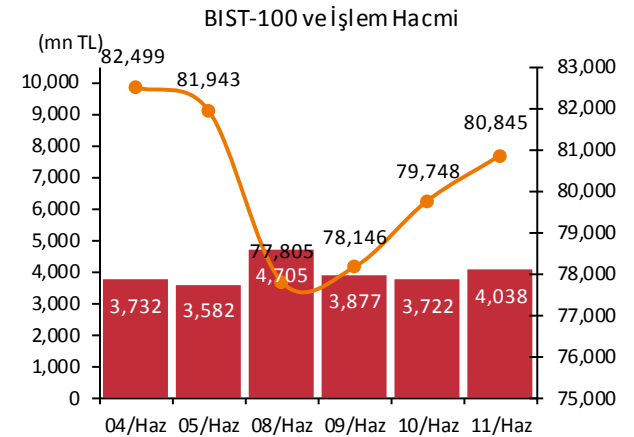
Cari açık (mn \$)

	2015	2014	Değişim
Ocak	-2,439	-5,020	-51%
Şubat	-3,616	-3,381	7%
Mart	-5,006	-3,388	48%
Nisan	-3,408	-4,927	-31%
4 aylık	-14,469	-16,716	-13%
Yıllıklandırılmış	-44,257	-56,837	-22%

Takvim

- 12-Haz** EU, sanayi üretimi, Nis ABD, ÜFE, May Yunanistan'ın IMF'ye borç ödemesi 348mn Euro
- 15-Haz** TÜİK, tarım ÜFE, May, TÜİK, işsizlik, Mar TCMB, özel sektör yurtdışı borcu, Nisan İhale: 5 yıllık sabit kuponlu tahvil Vade: 5 Şub 2020 İhale: 10 yıllık TÜFE'ye endeksli Vade: 16 Nis 2025 Rusya MB toplantısı
- 16-Haz** İhale: 2 yıllık sabit kuponlu Vade: 14 Haz 2017

Piyasa Özeti	11-Haz	Günlük (%)	Aylık (%)
BİST-100	80,845	1.38	-4.6
BİST-30	98,725	1.50	-4.6
Dolar/TL (TCMB Alış)	2.7388	0.12	1.6
Euro/TL (TCMB Alış)	3.0854	-0.30	2.6
Euro/Dolar	1.1266	-0.42	0.9
Dolar/JPY	123.05	0.55	3.0
		En son	Önceki
Gösterge tahvil (16 Kas 2016)		10.17	10.22
Eurobond (15 Jan 2030)		167.48	167.48
Altın (\$/oz, uluslararası borsalar)		1,182.35	1,182.35
Ham petrol (\$/varil, BRENT)		64.72	64.72
TSKB Eurobondları	Kupon (%)	Fiyat	Getiri (%)
30 Ekim 2019	5.38	101.86	4.90
22 Nisan 2020	5.13	99.75	5.18



Yabancı Borsalar	Kapanış	Günlük (%)
ABD (S&P500)	2,109	0.17
Almanya (DAX)	11,333	0.60
Fransa (CAC 40)	4,971	0.74
Japonya (Nikkei225)	20,407	0.12
Çin (SSEC)	5,137	0.96
Brezilya (Bovespa)	53,689	-0.35
Rusya (RTSI)	950	-0.90
Macaristan (BUX)	22,216	1.14

BİST Endeksler	11-Haz	Günlük (%)	Aylık (%)
BİST-100	80,845	1.38	-4.6
BİST-100 (sent)	2.95	1.26	-6.1
BİST Mali	106,802	1.59	-4.7
BİST Sınai	79,405	0.77	-5.1
BİST Hizmetler	57,505	1.64	-3.7

BİST-100 Özet	11-Haz	10-Haz
İşlem Hacmi (mn TL)	4,038.5	3,722.0
Piyasa Değeri (mlr \$)	182.9	180.8
Halka açık (mlr \$)	61.7	60.9

En çok yükselenler	Kapanış	17.94871795
Global Yat. Holding	1.79	11.9
Adel Kalemcilik	63.30	8.2
Konya Çimento	338.50	7.3
Halk GMYO	1.13	3.7
Tümosan Motor ve Traktör	6.60	3.6

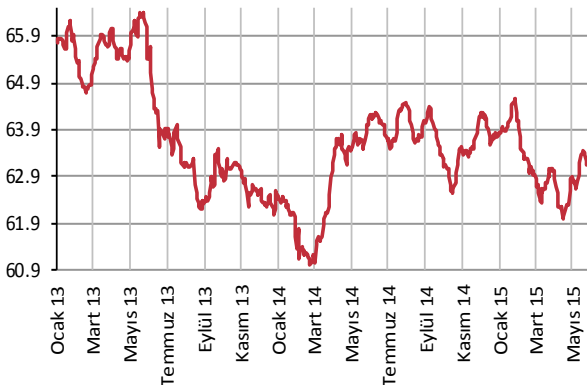
En çok düşenler	Kapanış	Değişim (%)
Saf GMYO	1.08	-2.7
Bizim Mağazaları	13.05	-2.6
Zorlu Enerji	1.76	-1.7
Soda Sanayii	5.93	-0.8
Yazıcılar Holding	20.90	-0.7

En çok işlem görenler	Kapanış	Hacim (mn TL)
Garanti Bankası	8.37	933.35
Vakıflar Bankası	4.28	347.75
T. Halk Bankası	12.30	341.44
İş Bankası (C)	5.58	281.47
Akbank	7.92	252.81

Eurobond	Kupon (%)	Fiyat	Getiri (%)
7 Kasım 2019	7.50	115.13	3.73
15 Ocak 2030	11.88	167.48	5.21
14 Şubat 2034	8.00	128.29	5.55

VOB	Uzl. Fiyatı	Günlük (%)	Hacim (TL)
BİST30			
Haz-15	98.875	1.28	1,790,866,440
Ağu-15	100.525	1.23	20,200,263
Dolar			
May-15	3.2589	-0.57	156,425
Haz-15	2.7305	-1.15	502,808,745

Yabancı Takası (%)



Kaynak : Matriks

mn \$	Nisan '15	Ocak-Nisan '15
Cari işlemler	-3,408	-14,469
Finansman	5,315	12,743
Sermaye Hesabı	0	-2
Finans Hesabı	2,422	5,769
Doğrudan Yatırımlar	234	2,621
Hisse senetleri	652	31
Tahvil&Bono	500	267
Bankalar	484	3,391
Diğer sektörler	1,122	1,258
Net Hata & Noksan	2,893	6,976
Rezerv değişimi	1,907	-1,726

Ekonomi Bakanı Nihat Zeybekci, yıl sonunda 40 milyar doların altında bir cari açık beklediklerini, cari açığın GSYH'ya oranının ise %5 civarında gerçekleşeceğini tahmin ettiklerini söyledi.

TCMB verilerine göre 29 Mayıs- 5 Haziran haftasında yabancı yerleşikler, kur ve fiyat etkisinden arındırıldığında DİBS'te 114 milyon dolarlık, hisse senetlerinde ise 132 milyon dolarlık net satış yapıldı.

Türkiye İhracatçılar Meclisi (TİM) Başkanı Mehmet Büyükekçi, Türkiye'nin ihracatındaki gerilemenin en büyük nedeninin avro/dolar paritesinde yaşanan düşüş olduğunu belirterek, "Sırf parite kaynaklı ihracat kaybımız Mayıs ayında 1,1 milyar dolar oldu, ilk 5 ayda ise 5,7 milyar doları buldu" dedi.

Vakıflar Genel Müdürlüğü, katılım bankası kurulması kapsamında İslam Kalkınma Bankasından, Hazine geri ödeme garantisi altında 300 milyon euro finansman sağladı.

IMF Sözcüsü Gerry Rice Yunanistan'ın yardım müzakerelerinde ilerleme kaydedilememesi nedeniyle görüşmeleri durdurduklarını açıkladı. Brüksel'de bulunan IMF Heyeti, görüşmeleri terkedip Washington'a döndü.

ABD'de perakende satışlar Mayıs'ta %1,2 yükselerek beklentilerin üzerinde bir artış gerçekleştirdi. Beklenti %1,1 artış yönündeydi.

Şirket ve Sektör Haberleri

İnşaat sektörü; Türkiye İnşaat Malzemesi Sanayicileri Derneği (İMSAD), inşaat ve inşaat malzemesi sektörlerinde yıl sonu büyüme beklentisini %4,5-5'ten %2,5-3'e revize etti. İMSAD'ın ekonomi için yeni büyüme öngörüsü ise, yüzde 3-3.2 aralığında oluştu.

Merkez Bankaları Faiz Oranları									
TR	7.50%	EU	0.05%	UK	0.50%	SA	5.75%	RUS	12.50%
USD	0-0.25%	JPY	0-0.10%	CHF	-1.25 - -0.25%	BR	13.75%	CN	5.10%
12/06/2015									
	Son	Günlük	Haftalık	Aylık	Yıllık	Yılbaşından beri	Yılbaşından Beri		
							min	max	
USDTL	2.7022	-1.19%	1.30%	2.73%	27.93%	15.93%	2.2728	2.8097	
EURTL	3.0423	-1.88%	1.43%	1.74%	6.26%	7.73%	2.6065	3.1289	
SEPET	2.8722	-1.56%	1.37%	2.20%	15.46%	11.44%	2.4610	2.9385	
EURUSD	1.1258	-0.58%	0.14%	-0.85%	-16.93%	-7.00%	1.0463	1.2108	
USDJPY	123.44	0.62%	-0.75%	3.60%	21.35%	3.10%	115.85	125.86	
EURJPY	138.98	0.05%	-0.59%	2.73%	0.81%	-4.11%	126.10	145.33	
GBPUSD	1.5516	-0.07%	0.97%	-1.49%	-8.33%	-0.43%	1.4566	1.5815	
AUDUSD	0.7755	0.12%	0.86%	-4.38%	-17.73%	-5.20%	0.7533	0.8295	
USDCHF	0.9328	0.18%	-0.09%	1.77%	3.82%	-6.10%	0.8221	1.0294	
NZDUSD	0.7014	-0.78%	-1.65%	-6.28%	-19.26%	-10.06%	0.6968	0.7891	
DXY	94.98	0.35%	-0.51%	1.45%	17.87%	5.21%	90.27	100.39	
CNY(Çin)	6.2071	0.01%	-0.01%	0.07%	0.05%	-0.12%	6.1295	6.2877	
HUF(Macar)	276.23	0.18%	-0.28%	1.92%	21.97%	5.80%	258.15	292.32	
PLN(Polonya)	3.6704	0.36%	-1.05%	1.73%	20.87%	3.65%	3.5266	3.9685	
RUB(Rusya)	54.8030	0.68%	-2.68%	11.38%	59.35%	-5.59%	48.7919	71.9874	
ZAR(G. Afrika)	12.3638	0.42%	-0.13%	4.02%	15.84%	7.09%	11.2585	12.6371	
BRL(Brezilya)	3.0915	-0.88%	-1.61%	1.70%	38.60%	16.31%	2.5547	3.3155	
	Son	Günlük	Haftalık	Aylık	Yıllık	Yılbaşından beri	Yılbaşından Beri		
							min	max	
DJI	18,039	0.22%	0.75%	-0.12%	7.80%	1.21%	17,038	18,351	
S&P500	2,109	0.17%	0.62%	0.49%	9.26%	2.43%	1,981	2,135	
NASDAQ (Comp)	5,083	0.11%	0.46%	2.02%	18.26%	7.32%	4,563	5,120	
DAX	11,333	0.60%	-0.07%	-0.16%	14.03%	15.58%	9,383	12,391	
CAC40	4,971	0.74%	-0.32%	0.19%	9.16%	16.35%	4,076	5,284	
NIKKEI25	20,407	0.12%	-0.26%	4.28%	35.17%	16.94%	16,593	20,655	
VIX	12.85	-2.80%	-12.64%	-6.61%	2.31%	-33.07%	11.82	23.43	
BIST100	80,845	1.38%	-2.00%	-6.45%	1.27%	-5.69%	75,268	91,806	
BOVESPA(Brezilya)	53,689	-0.35%	0.31%	-4.76%	-2.57%	7.36%	46,484	58,575	
SHCOMP(Çin)	5,173	1.68%	3.72%	18.24%	150.09%	59.91%	3,049	5,175	
SENSEX(Hindistan)*	26,368	-0.56%	-1.66%	-2.69%	2.99%	-5.39%	26,368	29,786	
	Son	Günlük	Haftalık	Aylık	Yıllık	Yılbaşından beri	Yılbaşından Beri		
							min	max	
ABD 10 Yıllık	2.37	-4.64%	1.90%	4.32%	-9.70%	8.09%	1.67	3.05	
Almanya 10 Yıllık	0.87	-13.05%	5.61%	17.19%	-38.01%	59.19%	0.07	2.03	
Türkiye 10 Yıllık	9.22	-2.02%	2.33%	4.30%	3.83%	17.15%	5.96	11.15	
Çin 10 Yıllık	3.61	0.72%	0.78%	5.52%	-1.50%	3.33	3.33	4.73	
Endonezya 10 Yıllık	8.68	1.01%	5.11%	6.83%	7.80%	10.30%	5.59	9.20	
Güney Afrika 10 Yıllık	8.14	-0.79%	-0.25%	2.58%	-1.15%	3.89%	6.12	8.94	
Hindistan 10 Yıllık	8.16	0.31%	0.80%	1.38%	2.03%	7.74	7.74	9.30	
İspanya 10 Yıllık	2.15	-4.27%	0.09%	16.63%	-19.09%	33.07%	1.15	5.38	
Macaristan 10 Yıllık	3.97	-3.34%	9.68%	5.06%	-10.94%	6.90%	2.80	6.84	
Rusya 10 Yıllık	10.79	0.00%	-1.64%	0.75%	28.61%	-23.37%	6.41	16.24	
LIBOR-3ay	0.2879	0.82%	3.10%	4.67%	24.83%	12.62%	0.2511	0.2879	
LIBOR-6ay	0.4416	0.82%	5.03%	6.51%	36.28%	21.71%	0.3554	0.4416	
LIBOR-1yıl	0.7820	1.79%	4.90%	6.45%	44.78%	24.36%	0.6119	0.7820	
EURIBOR-3ay	-0.0150	4.97%	4.97%	0.00%	-107.05%	-125.61%	-0.0171	0.0586	
EURIBOR-6ay	0.0550	-2.53%	0.00%	2.67%	-81.84%	-62.25%	0.0521	0.1457	
EURIBOR-1yıl	0.1750	0.00%	1.24%	0.41%	-62.27%	-40.39%	0.1721	0.2936	
Bakır	2.67	-2.37%	-0.48%	-8.18%	-11.59%	-7.40%	2.44	2.93	
Nikel	6.02	-1.80%	2.67%	-4.97%	-25.86%	-11.83%	5.51	7.04	
Petrol	64.79	-0.95%	4.35%	-3.10%	-42.41%	12.60%	45.16	69.59	
Çinko	0.96	-0.74%	-0.80%	-10.26%	2.10%	-2.11%	0.89	1.10	
Altın	1179.90	-0.52%	0.43%	-3.14%	-7.36%	-0.35%	1141.60	1307.80	
Gümüş	15.96	0.01%	-0.89%	-7.32%	-18.29%	2.31%	15.26	18.51	
Buğday	502.25	-2.00%	-3.37%	4.15%	-14.80%	-14.80%	460.00	603.50	
Mısır	354.75	-0.84%	-2.21%	-1.94%	-20.73%	-10.81%	348.25	409.50	
Pamuk	63.75	-1.56%	-1.94%	-3.19%	-25.50%	5.77%	57.05	68.13	
Kahve	132.00	-3.26%	-2.73%	-2.80%	-23.23%	-20.77%	123.55	184.90	
Kakao	3094.00	-0.77%	-0.58%	0.98%	0.49%	6.00%	2669.00	3181.00	
Soya fasulyesi	935.00	-1.68%	-1.01%	-2.22%	-34.41%	-8.20%	920.50	1058.75	
Şeker	11.64	-3.08%	-3.96%	-10.19%	-30.30%	-19.83%	11.61	16.16	

*9:00 değerlerine göredir.

TSKB

Ekonomik Arařtırmalar M¼d¼rl¼g¼

research@tskb.com.tr

MECLİSİ MEBUSAN CAD. NO 81

FINDIKLI İSTANBUL 34427, TÜRKİYE

tel: (90) 212 334 50 50 faks: (90) 212 334 52 34

2015 Türkiye Sınai Kalkınma Bankası A.Ş. her hakkı mahfuzdur.

Bu doküman Türkiye Sınai Kalkınma Bankası A.Ş.'nin yatırım bankacılığı faaliyetleri kapsamında, kişisel kullanıma yönelik olarak ve bilgi için hazırlanmıştır. Bu dokümana dayalı herhangi bir işlem yapılması tarafımızdan öngör¼len bir husus değildir. Belirtilen görüşler sadece bizim güncel görüşlerimizdir. Bu raporda yer alan bilgileri makul bir esasa dayalı olarak güncelleştirirken, bu konuda mevzuat, uygunluk veya diğere başka nedenlerle amaca uygunluk tam olarak sağlanamamış olabilir.

Türkiye Sınai Kalkınma Bankası A.Ş. ve/veya bağılı kuruluşları veya çalışanları, burada belirtilen senetleri ihraç edenlere ait menkul kıymetlerle ilgili olarak bir pozisyon almış olabilir veya alabilir; menkul kıymetler üzerinde opsiyonları olabilir veya ilgili diğere bir yatırıma girebilir; bu menkul kıymetleri ihraç eden firmalara danışmanlık yapmış, hisselerinin halka arzına aracılık veya yüklenim taahhüdünde bulunmuş olabilir.

Türkiye Sınai Kalkınma Bankası A.Ş. ve/veya bağılı kuruluşları bu raporda belirtilen herhangi bir şirket için yatırım bankacılığı da dahil olmak üzere önemli tavsiyeler veya yatırım hizmetleri sağlıyor veya sağlamış olabilir.

Bu raporun ilgili olduğı yatırım fiyatı veya değeri, direkt veya indirekt olarak, yatırımcıların menfaatlerine ters düşebilir. Döviz kurlarındaki herhangi bir değışmenin yatırımın değeri veya fiyatı veya bu yatırımdan sağlanan gelir üzerinde olumsuz bir etkisi olabilir. Geçmişteki performans her zaman gelecekteki performansın kılavuzu olacak demek değildir. Yatırım geliri dalgalanma gösterebilir.

Bu rapor kamuya açık bilgilere dayalıdır. Doğru veya tamam olmayan hiçbir beyan yapılmamıştır. Bu rapor söz konusu menkul kıymetlerin alınması veya satılması için bir teklif, yorum ya da yatırım tavsiyesi değildir veya bu menkul kıymetlerin alınıp satılmasına yönelik bir teklif için de bir istek veya zorlama değildir. Türkiye Sınai Kalkınma Bankası A.Ş. ve kendisiyle bağlantılı olan diğere bahsedilen şirketlerin menkul kıymetleriyle ilgili pozisyon alabilirler veya bu menkul kıymetlerle ilgili işlem yapabilirler, ayrıca bu şirketler için yatırım bankacılığı hizmetleri de verebilirler.

Herhangi bir yatırım kararı yatırımcının tamamıyla kendi kişisel seçimine dayanmalıdır. Bu rapordaki bilgiler herhangi bir yatırım tavsiyesi olmayıp, raporda yer alan firmalara yatırım yapılmasından ötürü Türkiye Sınai Kalkınma Bankası A.Ş. hiç bir sorumluluk kabul etmez.

Burada yer alan yatırım bilgi, yorum ve tavsiyeleri yatırım danışmanlığı kapsamında değildir. Yatırım danışmanlığı hizmeti, yetkili kuruluşlar tarafından kişilerin risk ve getiri tercihleri dikkate alınarak kişiye özel sunulmaktadır. Burada yer alan yorum ve tavsiyeler ise genel niteliktedir. Bu tavsiyeler mali durumunuz ile risk ve getiri tercihlerinize uygun olmayabilir. Bu nedenle, sadece burada yer alan bilgilere dayanarak yatırım kararı verilmesi beklentilerinize uygun sonuçlar doğurmayabilir.



Türkiye Sınai Kalkınma Bankası
www.tskb.com.tr

T: +90 212 334 50 50 F: +90 212 334 52 34

E: info@tskb.com.tr   