



# Piyasalarda Bugün

24 Kasım 2015 Salı

## Bugün

**Aralıkta faiz artışının gerçekleşeceğine kesin gözüyle bakılırken,** dolar endeksinin 100'e yaklaşması petrol, bakır ve altında düşüşler getirirken gelişen ülkelerde risk alma iştahını azalttı. Haftanın ilk gününde gelişen ülkeler endeksi (MSCI EM) %0,3 geriledi. İç piyasada hükümete dair beklenti sürerken Cumhurbaşkanı-Başbakan görüşmesinin olmayacağına açıklanması olumsuz etki yaptı. BIST-100 günü %1.16 düşüşle 79.744 puandan kapattı. Dolar/TL 2,85'e yaklaştı. Yeni günde Asya borsalarında karışık bir görünüm izlenirken, dolar endeksi 99,7'deki yüksek seviyesini koruyor. Ancak gelişen ülke paralarında değer kaybı eğilimi yerini yatay seyre bırakmış görünüyor. Dolar/TL güne 2,8490'dan yatay bir başlangıç yaptı. Global borsalarda büyüme endişelerinin yanına bir de terör olayları korkusu eklendi. ABD'nin seyahat uyarısının ardından bugün ABD ve Almanya vadeli borsalarında düşüşler izleniyor. BIST-100 endeksi dünki düşüşle 80.500'deki 200 günlük hareketli ortalamasının altına sarkarak 78.000'deki 50 günlük hareketli ortalamasına doğru düşüş olabileceğinin sinyalini verdi. İçerde hükümetin belirlenmesine dair beklenti, jeopolitik riskler ve yurtdışında terör olayları kur ve faiz tarafında etkili olurken, hisselerde baskının devam edeceğini gösteriyor.

**Cumhurbaşkanı Recep Tayyip Erdoğan, hükümet kurma süreci** kapsamında AK Parti Genel Başkanı ve Başbakan Ahmet Davutoğlu'nu bugün saat 11.00'de kabul edecek.

**Para Politikası Kurulunun kasım ayı toplantısı bugün gerçekleşecek.** Reuters anketinde göre Aralıkta gerçekleşecek kritik Fed toplantısı öncesinde Merkez Bankası'nın %7,5 olan politika faizini ve %7,25-10,75 olan faiz koridorunu değiştirmesi beklenmiyor.

**Piyasalar bugün ABD'nin %1,5 olarak açıklanan 3Ç büyüme verisinin** revizyonunu izleyecek. Beklenti verinin %2,1'e revize edileceği yönünde.

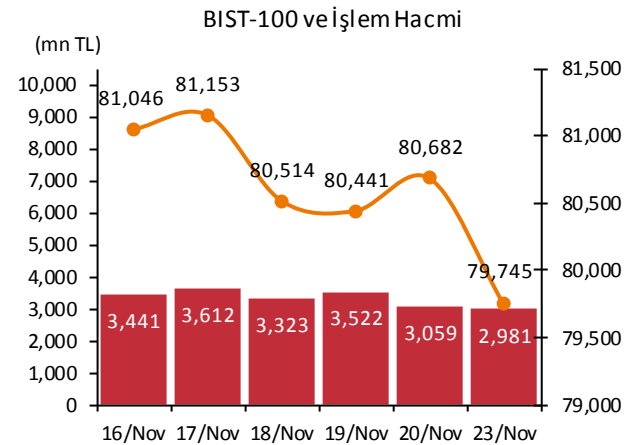
## Gündem

**TÜİK verilerine göre ekimde konut satışları önceki yılın aynı ayına göre %9 artışla 104.098 adet oldu.** Yılın ilk on aylık döneminde konut satışları %12 artış göstererek 1mn adede adede ulaştı.

## Takvim

- 24-Kas** Para Politikası Kurulu toplantısı  
ABD, büyüme, 3Ç, 2.revizyon  
TCMB, KKO, Kas  
TCMB, tüketici güveni, Kas
- 25-Kas** ABD kişisel tüketim&gelir, Eki  
ABD, day. mal. sip., Eki  
Brezilya MB toplantısı  
Hindistan tatil
- 26-Kas** ABD tatil, thanksgiving day  
Bursa doğalgaz santralı özelleştirme son tek.

Piyasa Özeti	23-Nov	Günlük (%)	Aylık (%)
BİST-100	79,745	-1.16	-0.5
BİST-30	98,023	-1.25	-0.5
Dolar/TL (TCMB Alış)	2.8433	0.46	-0.8
Euro/TL (TCMB Alış)	3.0217	-0.11	-5.1
Euro/Dolar	1.0627	-0.57	-4.3
Dolar/JPY	122.65	0.26	2.2
		<b>En son</b>	<b>Önceki</b>
Gösterge tahvil (14 Haz 2017)		10.34	10.26
Eurobond (15 Jan 2030)		166.92	167.70
Altın (\$/oz, uluslararası borsalar)		1,071.66	1,070.70
Ham petrol (\$/varil, BRENT)		45.08	43.87



Yabancı Borsalar	Kapanış	Günlük (%)
ABD (S&P500)	2,087	-0.12
Almanya (DAX)	11,092	-0.25
Fransa (CAC 40)	4,889	-0.44
Japonya (Nikkei225)	19,924	0.22
Çin (SSEC)	3,611	0.02
Brezilya (Bovespa)	48,150	0.02
Rusya (RTSI)	898	2.44
Macaristan (BUX)	23,486	1.56

BİST Endeksler	23-Nov	Günlük (%)	Aylık (%)
BİST-100	79,745	-1.16	-0.5
BİST-100 (sent)	2.80	-1.61	0.3
BİST Mali	103,265	-1.53	0.2
BİST Sınai	79,805	-0.72	-1.3
BİST Hizmetler	59,451	-0.58	-0.1

BİST-100 Özet	23-Nov	20-Nov
İşlem Hacmi (mn TL)	2,981.3	3,058.6
Piyasa Değeri (milyar \$)	177.8	180.4
Halka açık (milyar \$)	59.2	60.1

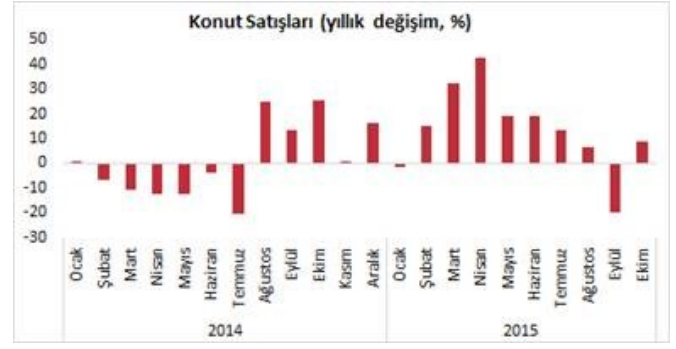
En çok yükselenler	Kapanış	Değişim (%)
Tümosan Motor ve Traktör	9.23	4.6
Erbosan	40.00	4.0
Aselsan	16.15	2.5
Galatasaray Sportif	21.70	0.9
Enka İnşaat	4.97	0.8

En çok düşenler	Kapanış	Değişim (%)
Koza Madencilik	1.14	-4.2
Şişe Cam	3.07	-4.1
Eczacıbaşı Yatırım	10.45	-3.7
İpek Doğal Enerji	1.15	-3.4
Koza Altın	13.00	-3.3

En çok işlem görenler	Kapanış	Hacim (mn TL)
Garanti Bankası	7.75	631.83
Türk Hava Yolları	8.53	348.40
Tümosan Motor ve Traktör	9.23	314.77
T. Halk Bankası	11.90	212.47
Akbank	7.37	130.16

Eurobond	Kupon (%)	Fiyat	Getiri (%)
7 Kasım 2019	7.50	114.56	3.51
15 Ocak 2030	11.88	166.92	5.15
14 Şubat 2034	8.00	128.16	5.53

VOB	Uzl. Fiyatı	Günlük (%)	Hacim (TL)
<b>BİST30</b>			
Dec-15	99.525	-1.19	1,227,336,815
Feb-16	101.100	-1.12	9,388,970
<b>Dolar</b>			
Dec-15	2.8770	0.57	188,023,195
Feb-16	2.9250	0.76	2,471,317



**Suudi Arabistan petrol piyasasında istikrarı sağlamak için diğer ülkelerle işbirliğine hazır olduğunu açıkladı.** Venezuela'nın açıklamasının ardından petrolde 20 dolar tahminleri güçlenmeye başladı.

**Euro Bölgesi kurtarma programı kapsamında Yunanistan'ın 2 milyar euroluk kredi dilimini onayladı.** Bu yardımla bankaların sermayelerini destekleyecek olan Yunanistan, yıl sonuna kadar 1 milyar euro daha alacak.

**ABD Dışişleri Bakanlığı, dünyanın farklı bölgelerindeki militan grupların oluşturduğu "artan terör tehditleri" ve Fransa ve Mali'de gerçekleştirilen saldırılar sonrası seyahat etmeyi planlayan vatandaşlarına global seyahat uyarısı yayınladı.**

## Şirket ve Sektör Haberleri

**Garanti Bankası (GARAN);** uluslararası piyasalardan 367 gün vadeli sendikasyon kredisi almak için bankalara yetki verdi. Banka ayrıca uluslararası piyasalardan 2 yıl 1 hafta vadeli 190 milyon dolar tutarında kredi temin etti.

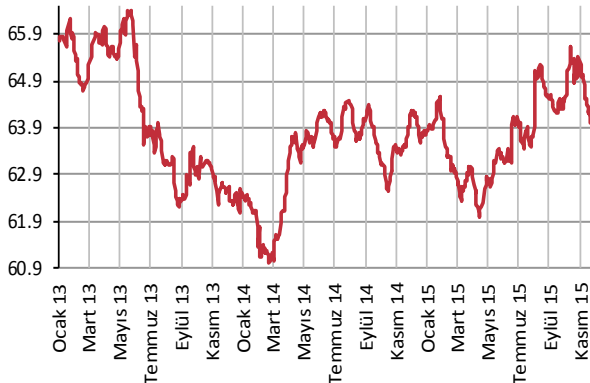
**Albaraka Türk (ALBRK);** 250mn dolar tutarında ikincil sermaye benzeri borç niteliğini haiz (Tier 2) sukuk ihracında nihai getiri beklentisi %10,5 olarak belirlenirken, fiyatlamasının bugün açıklanması bekleniyor.

**Finansbank (FINBN);** gelecek yılın ilk çeyreğinin sonuna kadar yapılacak dolar cinsi eurobond ihracı için beş bankayı yetkilendirdiğini açıkladı.

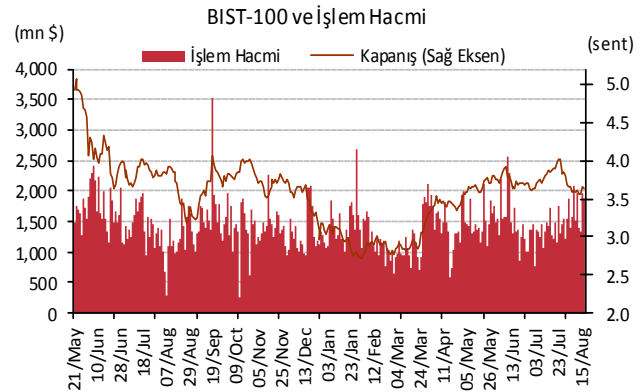
**Aselsan (ASELS);** Taqnia DST ile Suudi Arabistan'da ortak şirket kurmak için çerçeve ön anlaşması imzaladı.

**Finans sektörü;** A1 Capital Yatırım Menkul Değerler, Ayborsa Menkul Değerler'in yüzde 90'ını satın almak için Sermaye Piyasası Kurulu'na başvurdu.

## Yabancı Takası (%)



Kaynak: Matriks



Policy Rates									
TR	7.50%	EU	0.05%	UK	0.50%	SA	6.25%	RUS	11.00%
USD	0-0.25%	JPY	0-0.10%	CHF	-1.25 - -0.25%	BR	14.25%	CN	4.35%
24/11/2015									
	last	daily	weekly	monthly	annual	YTD	YTD		
							min	max	
USDTRY	2.8506	0.64%	-1.12%	-1.97%	27.82%	22.29%	2.2728	3.0753	
EURTRY	3.0310	0.66%	-1.60%	-5.41%	9.20%	7.33%	2.6065	3.4795	
BASKET	2.9408	0.65%	-1.37%	-3.77%	17.50%	14.10%	2.4610	3.2715	
EURUSD	1.0635	-0.10%	-0.48%	-3.47%	-14.52%	-12.14%	1.0463	1.2108	
USDJPY	122.84	0.01%	-0.28%	1.14%	3.86%	2.61%	115.85	125.86	
EURJPY	130.65	-0.11%	-0.75%	-2.38%	-11.22%	-9.85%	126.10	145.33	
GBPUSD	1.5125	-0.42%	-0.51%	-1.23%	-3.70%	-2.94%	1.4566	1.5930	
AUDUSD	0.7194	-0.62%	1.39%	-0.36%	-16.53%	-12.06%	0.6899	0.8295	
USDCHF	1.0182	-0.05%	0.84%	4.05%	5.33%	2.49%	0.8221	1.0294	
NZDUSD	0.6521	-0.67%	0.47%	-3.48%	-17.05%	-16.39%	0.6209	0.7891	
DXY	99.80	0.24%	0.36%	2.76%	13.22%	10.56%	90.27	100.39	
CNY(China)*	6.3881	-0.02%	0.17%	0.56%	4.02%	2.80%	6.1295	6.4488	
HUF(Hungary)	293.14	0.40%	0.47%	3.48%	19.38%	12.28%	258.15	294.26	
PLN(Poland)	3.9980	0.18%	0.61%	3.18%	18.28%	12.89%	3.5266	4.0131	
RUB(Russia)	65.8294	1.65%	0.78%	5.56%	46.47%	13.40%	48.7919	71.9874	
ZAR(S. Africa)	14.0912	1.53%	-1.65%	3.34%	27.90%	22.05%	11.2585	14.4413	
BRL(Brazil)	3.7318	0.68%	-2.41%	-3.84%	46.60%	40.40%	2.5547	4.2480	
	last	daily	weekly	monthly	annual	YTD	YTD		
							min	max	
DJI	17,793	-0.17%	1.77%	0.83%	-0.14%	-0.17%	15,370	18,351	
S&P500	2,087	-0.12%	1.63%	0.55%	0.83%	1.34%	1,867	2,135	
NASDAQ (Comp)	5,102	-0.05%	2.36%	1.40%	7.31%	7.74%	4,292	5,232	
DAX	11,092	-0.25%	3.54%	2.76%	13.35%	13.12%	9,325	12,391	
CAC40	4,889	-0.44%	1.77%	-0.70%	11.92%	14.43%	4,076	5,284	
NIKKEI225	19,925	0.23%	1.50%	5.07%	14.46%	14.18%	16,593	20,947	
VIX	15.62	0.97%	-13.99%	8.02%	23.77%	-18.65%	10.88	53.29	
BIST100	79,745	-1.16%	-1.61%	-0.47%	-4.21%	-6.97%	69,797	91,806	
BOVESPA(Brazil)	48,150	0.02%	2.78%	1.16%	-13.10%	-3.71%	42,749	58,575	
SHCOMP(China)*	3,616	0.23%	0.31%	5.01%	40.84%	11.79%	2,851	5,166	
SENSEX(India)*	25,812	-0.25%	0.05%	-5.98%	-8.96%	-7.38%	24,894	30,025	
	last	daily	weekly	monthly	annual	YTD	YTD		
							min	max	
US 10Y	2.25	-0.80%	-1.19%	8.29%	-2.26%	2.65%	1.67	3.05	
Germany 10Y	0.52	6.13%	-3.53%	0.78%	-33.29%	-4.60%	0.07	2.03	
Turkey 10Y	9.74	1.04%	0.52%	1.67%	19.95%	23.76%	5.96	11.15	
China 10Y	3.18	0.00%	-0.90%	2.78%	-9.92%	-13.38%	3.01	4.73	
Indonesia 10Y	8.78	0.71%	0.33%	0.16%	13.92%	11.60%	5.59	9.71	
S. Africa 10Y	8.29	0.18%	-0.66%	1.78%	10.25%	5.74%	6.12	8.94	
India 10Y	7.96	0.10%	0.40%	1.52%	-3.56%	-0.55%	7.74	9.30	
Spain 10Y	1.63	-1.09%	-10.40%	-2.04%	-17.10%	0.68%	1.15	5.38	
Hungary 10Y	3.28	-0.97%	-4.32%	-5.04%	-9.56%	-11.54%	2.80	6.84	
Russia 10Y	9.79	1.77%	-1.21%	-2.78%	-3.83%	-30.47%	6.41	16.24	
LIBOR3M	0.3821	1.19%	5.09%	19.44%	64.10%	49.49%	0.2511	0.3821	
LIBOR6M	0.6187	1.13%	2.47%	17.08%	89.25%	70.52%	0.3539	0.6187	
LIBOR1Y	0.9474	0.64%	1.20%	13.57%	67.88%	50.66%	0.6099	0.9474	
EURIBOR3M	-0.1036	5.83%	12.41%	95.93%	-266.67%	-276.83%	-0.1036	0.0579	
EURIBOR6M	-0.0336	30.57%	51.63%	-297.47%	-122.38%	-123.04%	-0.0336	0.1429	
EURIBOR1Y	0.0621	-11.23%	-14.71%	-48.94%	-79.48%	-78.83%	0.0621	0.2914	
Copper	2.07	-1.19%	-2.90%	-12.06%	-32.22%	-28.15%	2.05	2.93	
Nickel	3.76	-4.84%	-10.48%	-21.01%	-49.89%	-44.95%	3.71	7.04	
Brent	45.06	1.51%	0.51%	-6.16%	-43.23%	-21.69%	42.19	69.59	
Zinc	0.70	-0.96%	-1.36%	-10.66%	-32.62%	-28.53%	0.67	1.10	
GOLD	1066.80	-0.88%	-1.55%	-8.30%	-10.78%	-9.91%	1,062.00	1,307.80	
Silver	14.03	-0.45%	-1.34%	-11.34%	-14.31%	-10.05%	13.86	18.51	
Wheat	492.50	0.66%	0.05%	-0.96%	-8.92%	-16.45%	460.00	618.00	
Corn	366.25	1.31%	1.67%	-3.87%	-0.27%	-7.92%	346.50	443.25	
Cotton	60.16	-0.46%	-3.01%	-4.05%	1.90%	-0.18%	57.05	68.76	
Coffee	119.95	-1.60%	4.90%	1.27%	-36.75%	-28.00%	111.60	184.90	
Cocoa	3304.00	-1.84%	-1.73%	5.39%	15.48%	13.19%	2,669.00	3,406.00	
Soybean	863.75	1.68%	0.64%	-3.41%	-16.79%	-15.19%	844.25	1,058.75	
Sugar	15.41	0.72%	1.52%	7.91%	-3.75%	6.13%	10.13	16.16	

\*9:00 values

# TSKB

## Ekonomik Arařtırmalar M¼d¼rl¼g¼

research@tskb.com.tr

MECLİSİ MEBUSAN CAD. NO 81

FINDIKLI İSTANBUL 34427, TÜRKİYE

2015 Türkiye Sınai Kalkınma Bankası A.Ş. her hakkı mahfuzdur.

Bu doküman Türkiye Sınai Kalkınma Bankası A.Ş.'nin yatırım bankacılığı faaliyetleri kapsamında, kişisel kullanıma yönelik olarak ve bilgi için hazırlanmıştır. Bu dokümana dayalı herhangi bir işlem yapılması tarafımızdan öngörülen bir husus değildir. Belirtilen görüşler sadece bizim güncel görüşlerimizdir. Bu raporda yer alan bilgileri makul bir esasa dayalı olarak güncelleştirirken, bu konuda mevzuat, uygunluk veya diğer başka nedenlerle amaca uygunluk tam olarak sağlanamamış olabilir.

Türkiye Sınai Kalkınma Bankası A.Ş. ve/veya bağlı kuruluşları veya çalışanları, burada belirtilen senetleri ihraç edenlere ait menkul kıymetlerle ilgili olarak bir pozisyon almış olabilir veya alabilir; menkul kıymetler üzerinde opsiyonları olabilir veya ilgili diğer bir yatırıma girebilir; bu menkul kıymetleri ihraç eden firmalara danışmanlık yapmış, hisselerinin halka arzına aracılık veya yüklenim taahhüdünde bulunmuş olabilir.

Türkiye Sınai Kalkınma Bankası A.Ş. ve/veya bağlı kuruluşları bu raporda belirtilen herhangi bir şirket için yatırım bankacılığı da dahil olmak üzere önemli tavsiyeler veya yatırım hizmetleri sağlıyor veya sağlamış olabilir.

Bu raporun ilgili olduğu yatırım fiyatı veya değeri, direkt veya indirekt olarak, yatırımcıların menfaatlerine ters düşebilir. Döviz kurlarındaki herhangi bir değişimin yatırımın değeri veya fiyatı veya bu yatırımdan sağlanan gelir üzerinde olumsuz bir etkisi olabilir. Geçmişteki performans her zaman gelecekteki performansın kılavuzu olacak demek değildir. Yatırım geliri dalgalanma gösterebilir.

Bu rapor kamuya açık bilgilere dayalıdır. Doğru veya tamam olmayan hiçbir beyan yapılmamıştır. Bu rapor söz konusu menkul kıymetlerin alınması veya satılması için bir teklif, yorum ya da yatırım tavsiyesi değildir veya bu menkul kıymetlerin alınıp satılmasına yönelik bir teklif için de bir istek veya zorlama değildir. Türkiye Sınai Kalkınma Bankası A.Ş. ve kendisiyle bağlantılı olan diğerleri bahsedilen şirketlerin menkul kıymetleriyle ilgili pozisyon alabilirler veya bu menkul kıymetlerle ilgili işlem yapabilirler, ayrıca bu şirketler için yatırım bankacılığı hizmetleri de verebilirler.

Herhangi bir yatırım kararı yatırımcının tamamıyla kendi kişisel seçimine dayanmalıdır. Bu rapordaki bilgiler herhangi bir yatırım tavsiyesi olmayıp, raporda yer alan firmalara yatırım yapılmasından ötürü Türkiye Sınai Kalkınma Bankası A.Ş. hiç bir sorumluluk kabul etmez.

Burada yer alan yatırım bilgi, yorum ve tavsiyeleri yatırım danışmanlığı kapsamında değildir. Yatırım danışmanlığı hizmeti, yetkili kuruluşlar tarafından kişilerin risk ve getiri tercihleri dikkate alınarak kişiye özel sunulmaktadır. Burada yer alan yorum ve tavsiyeler ise genel niteliktedir. Bu tavsiyeler mali durumunuz ile risk ve getiri tercihlerinize uygun olmayabilir. Bu nedenle, sadece burada yer alan bilgilere dayanılarak yatırım kararı verilmesi beklentilerinize uygun sonuçlar doğurmayabilir.



Türkiye Sınai Kalkınma Bankası  
www.tskb.com.tr

T: +90 212 334 50 50 F: +90 212 334 52 34

E: info@tskb.com.tr

