



# Piyasalarda Bugün

24 Aralık 2015 Perşembe

## Bugün

**Yurtdışı borsalarda petrolün hafifçe 38 dolara yükselmesi yükseliş getirdi. Dün Almanya %2,3, S&P500 %1,2 yükseldi.** Risk alma iştahındaki düzelme gelişen ülkelere de pozitif yansıdı. Brezilya %1, Macaristan %0,4 yükseliş kaydeti. Yurtdışındaki olumlu hava Merkez Bankası'nın beklentiyi karşılamayan kararı sonrasındaki olumsuz görünümü silerek, dün BIST-100'de %1,3 yükselişle 74.044'ten kapanış izlendi. Bugün Almanya, Fransa, Macaristan gibi çoğu Avrupa borsasında 2 günlük tatil başlarken, ABD borsaları erken kapanış yapacak. Bu nedenle piyasalarda oldukça sakin ve düşük hacimli seyrirler olabilir. Dolar endeksi 98,1'den yatay, euro/dolar 1,092'den hafif yükselişle açıldı. İç piyasada dolar/TL hafifçe yükselerek 2,92'den açıldı. Bugün pozitif açılış beklediğimiz BIST-100 endeksi 73.700'de bulunan 20 günlük hareketli ortalamasının üzerinde kaldığı sürece pozitif görünümünü koruyabilir.

## Gündem

**Cumhurbaşkanı Recep Tayyip Erdoğan'ın Başdanışmanlarından Cemil Ertem,** Türkiye'nin yeni bir hızlı büyüme dönemine geçmek için altyapı yatırımlarını hızlandırması gerektiğini söyledi.

**Altyapı Yatırımları Genel Müdür Vekili Fatih Turan, 3 Katlı Büyük İstanbul Tüneli Etüt-Proje ihalesi için** 23 firmanın şartname aldığı, 12 firmanın ise teklif verdiğini açıkladı. İstanbul Boğazı'nın altından geçecek 3 Katlı Büyük İstanbul Tüneli, tek tüpte hem karayolu hem de demiryolunun olduğu, ortadan geliş ve gidiş olmak üzere demiryolu, üst ve altta da iki şeritli lastik tekerli araç geçişine uygun olarak yapılacak.

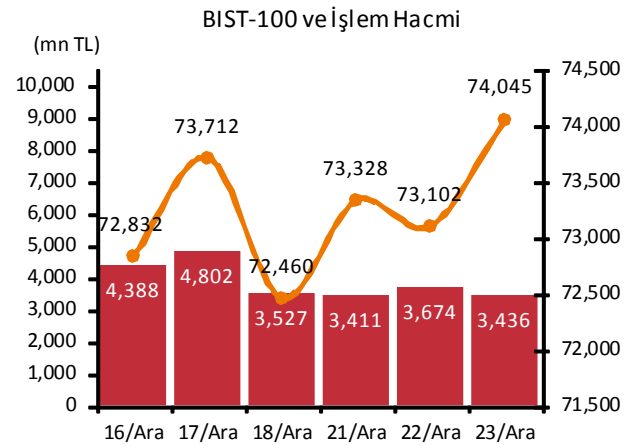
**Merkez Bankası Ekonomistler sunumunda küresel para politikalarındaki normalleşmenin başlaması** ile birlikte oynaklıklarda gözlenen düşüşün kalıcı olması halinde gelecek toplantıdan itibaren para politikasındaki sadeleşme adımlarına başlanabileceğini bildirdi. Banka sunumunda VIX ve MOVE endekslerinde vurgu yaparak, sadeleşme sürecinin bu endekslerin seyrine bağlı olacağı sinyalini verdi.

**TÜİK verilerine göre kasımda konut satışları önceki yılın aynı ayına göre %2,1 artışla 106.008 adet oldu.** Yılın ilk onbir aylık döneminde konut satışları %11 artış göstererek 114.672 adede ulaştı. Kasımda yabancılara konu satışı %25 artışla 2119 adet oldu.

## Takvim

- 24-Ara** Global borsalar tatil, Noel
- 25-Ara** Global borsalar tatil, Noel  
TÜİK, bitkisel üretim, 2015  
Japonya, enflasyon, Kas
- 28-Ara** TCMB, KKO, Ara  
TCMB, tüketici güveni, Ara  
İngiltere, Kanada tatil
- 29-Ara** PPK özeti (22 Ara toplantısı)  
TCMB, konut fiyatları, Eki
- 30-Ara** Avrupa borsaları tatil
- 31-Ara** TÜİK, dış ticaret, Kas

Piyasa Özeti	23-Ara	Günlük (%)	Aylık (%)
BİST-100	74,045	1.29	-7.1
BİST-30	90,567	1.29	-7.6
Dolar/TL (TCMB Alış)	2.9262	0.05	2.9
Euro/TL (TCMB Alış)	3.1969	-0.01	5.8
Euro/Dolar	1.0925	-0.06	2.8
Dolar/JPY	120.43	-0.06	-1.8
		<b>En son</b>	<b>Önceki</b>
Gösterge tahvil (14 Haz 2017)		10.90	11.08
Eurobond (15 Jan 2030)		164.16	164.22
Altın (\$/oz, uluslararası borsalar)		1,073.75	1,074.85
Ham petrol (\$/varil, BRENT)		37.74	36.46



Yabancı Borsalar	Kapanış	Günlük (%)
ABD (S&P500)	2,064	1.24
Almanya (DAX)	10,728	2.28
Fransa (CAC 40)	4,675	2.34
Japonya (Nikkei225)	18,790	-0.51
Çin (SSEC)	3,612	-0.65
Brezilya (Bovespa)	44,015	1.25
Rusya (RTSI)	793	3.30
Macaristan (BUX)	23,456	0.00

BİST Endeksler	23-Ara	Günlük (%)	Aylık (%)
BİST-100	74,045	1.29	-7.1
BİST-100 (sent)	2.53	1.24	-9.8
BİST Mali	96,652	1.38	-6.4
BİST Sınai	75,341	1.23	-5.6
BİST Hizmetler	53,660	1.13	-9.7

BİST-100 Özet	23-Ara	22-Ara
İşlem Hacmi (mn TL)	3,436.0	3,673.9
Piyasa Değeri (milyar \$)	160.2	158.2
Halka açık (milyar \$)	53.4	52.7

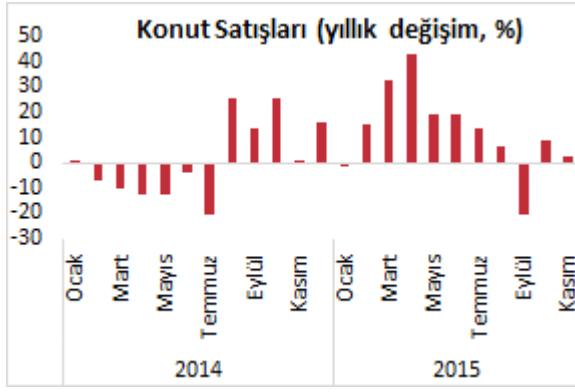
En çok yükselenler	Kapanış	Değişim (%)
Koza Altın	11.91	12.0
Koza Madencilik	0.89	9.9
İpek Doğal Enerji	0.88	8.6
Tümosan Motor ve Traktör	9.50	8.6
Aksa Enerji	2.50	5.0

En çok düşenler	Kapanış	Değişim (%)
Enka İnşaat	4.39	-0.9
Çelebi	37.22	-0.7
Tat Gıda	5.73	-0.7
Tüpraş	73.35	-0.7
Net Turizm	1.49	-0.7

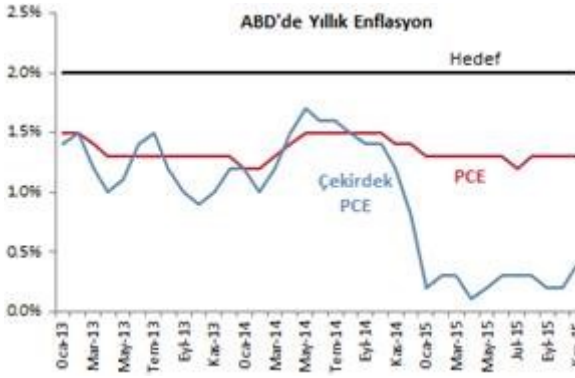
En çok işlem görenler	Kapanış	Hacim (mn TL)
Garanti Bankası	7.37	763.64
Türk Hava Yolları	7.48	437.48
T. Halk Bankası	10.83	176.66
Vakıflar Bankası	3.93	162.00
Akbank	7.05	155.83

Eurobond	Kupon (%)	Fiyat	Getiri (%)
7 Kasım 2019	7.50	113.02	3.83
15 Ocak 2030	11.88	165.00	5.27
14 Şubat 2034	8.00	126.11	5.67

VOB	Uzl. Fiyatı	Günlük (%)	Hacim (TL)
<b>BİST30</b>			
Ara-15	90.725	0.92	1,336,859,925
Şub-16	92.150	0.77	140,692,968
<b>Dolar</b>			
Ara-15	2.9333	-0.50	142,460,672
Şub-16	2.9796	-0.51	36,499,569



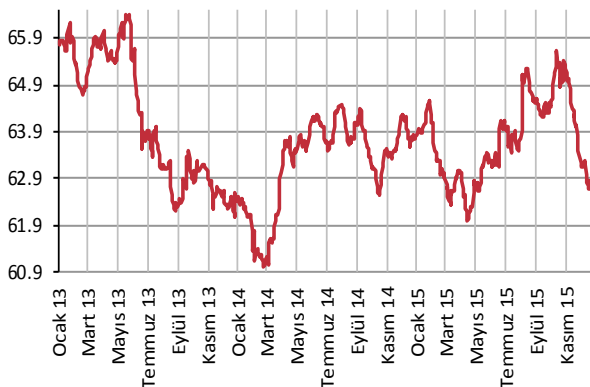
**ABD'de dayanıklı mal satışları kasımda %0,6 düşüş beklentisine karşılık değişmedi.** Öte yandan Fed'in izlediği enflasyon göstergesi olan kişisel harcamaların yıllık artışı kasımda %0,2'den %0,4'e yükseldi, çekirdek kişisel harcamalar %1,3'te kaldı.



## Şirket ve Sektör Haberleri

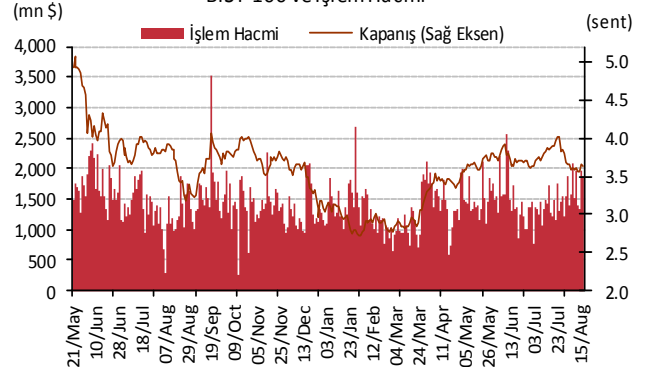
**Aksa Enerji;** lisansını iptal ettirdiği santrallerinden iki ünitenin Kuzey Kıbrıs Kalecik Enerji Santraline taşınması ile kapasitesi 33 MW artırıldı ve santralin kurulu gücü 153 MW'a yükseldi.

**Yabancı Takası (%)**



Kaynak : Matriks

**BİST-100 ve İşlem Hacmi**



Policy Rates									
TR	7.50%	EU	0.05%	UK	0.50%	SA	6.25%	RUS	11.00%
USD	0.25-0.50%	JPY	0-0.10%	CHF	-1.25 -- -0.25%	BR	14.25%	CN	4.35%
24/12/2015									
	last	daily	weekly	monthly	annual	YTD	YTD		
							min	max	
USDTRY	2.9170	-0.46%	-0.60%	1.33%	25.84%	25.14%	2.2728	3.0753	
EURTRY	3.1862	-0.80%	-0.57%	3.93%	12.61%	12.83%	2.6065	3.4795	
BASKET	3.0516	-0.64%	-0.58%	2.67%	18.57%	18.40%	2.4610	3.2715	
EURUSD	1.0911	-0.42%	-0.02%	2.48%	-10.54%	-9.87%	1.0463	1.2108	
USDJPY	120.92	-0.13%	-1.07%	-1.56%	0.38%	1.00%	115.85	125.86	
EURJPY	131.94	-0.54%	-1.07%	0.88%	-10.19%	-8.96%	126.10	145.33	
GBPUSD	1.4870	0.28%	-0.87%	-2.11%	-4.39%	-4.58%	1.4566	1.5930	
AUDUSD	0.7233	-0.04%	0.06%	-0.08%	-10.80%	-11.57%	0.6899	0.8295	
USDCHF	0.9907	0.34%	0.15%	-2.74%	0.49%	-0.28%	0.8221	1.0328	
NZDUSD	0.6794	-0.18%	-0.10%	3.49%	-12.06%	-12.89%	0.6209	0.7891	
DXY	98.34	0.11%	0.48%	-1.23%	9.19%	8.94%	90.27	100.51	
CNY(China)*	6.4786	0.03%	-0.04%	1.40%	4.60%	4.25%	6.1295	6.4986	
HUF(Hungary)	288.38	0.68%	-0.29%	-1.23%	11.05%	10.46%	258.15	295.63	
PLN(Poland)	3.8896	0.30%	-1.37%	-2.54%	9.22%	9.83%	3.5266	4.0607	
RUB(Russia)	69.8117	-1.86%	-0.69%	7.80%	30.96%	20.26%	48.7919	72.3181	
ZAR(S. Africa)	15.2137	0.35%	1.82%	9.62%	30.70%	31.77%	11.2585	16.0531	
BRL(Brazil)	3.9417	-1.07%	1.18%	6.34%	46.21%	48.30%	2.5547	4.2480	
	last	daily	weekly	monthly	annual	YTD	YTD		
							min	max	
DJI	17,603	1.06%	-0.83%	-1.24%	-2.37%	-1.24%	15,370	18,351	
S&P500	2,064	1.24%	-0.42%	-1.19%	-0.84%	0.26%	1,867	2,135	
NASDAQ (Comp)	5,046	0.90%	-0.50%	-1.16%	5.71%	6.54%	4,292	5,232	
DAX	10,728	2.28%	2.47%	-3.53%	8.12%	9.40%	9,325	12,391	
CAC40	4,675	2.34%	1.08%	-4.81%	8.82%	9.40%	4,076	5,284	
NIKKEI225	18,790	-0.51%	-2.91%	-5.48%	5.51%	7.67%	16,593	20,947	
VIX	15.57	-6.20%	-12.82%	0.65%	8.35%	-18.91%	10.88	53.29	
BIST100	74,045	1.29%	1.67%	-2.88%	-12.71%	-13.62%	69,191	91,806	
RTSI(Russia)	794	3.38%	0.68%	-8.51%	-2.61%	0.38%	708	1,093	
BOVESPA(Brazil)	44,015	1.25%	-2.22%	-8.57%	-13.51%	-11.98%	42,749	58,575	
SHCOMP(China)*	3,612	-0.65%	0.91%	0.13%	17.57%	11.68%	2,851	5,166	
SENSEX(India)*	25,830	0.01%	1.29%	-0.18%	-5.07%	-7.32%	24,868	30,025	
	last	daily	weekly	monthly	annual	YTD	YTD		
							min	max	
US 10Y	2.26	0.80%	3.82%	-0.40%	-0.40%	3.06%	1.67	2.48	
Germany 10Y	0.63	5.51%	12.66%	29.24%	7.30%	16.18%	0.07	1.00	
Turkey 10Y	10.54	-0.57%	0.76%	9.34%	34.27%	33.93%	6.83	10.80	
China 10Y	2.87	-0.03%	-4.65%	-9.60%	-21.20%	-21.70%	2.87	3.75	
Indonesia 10Y	8.92	0.54%	-0.79%	2.21%	12.88%	13.26%	6.88	9.71	
S. Africa 10Y	9.38	0.70%	-8.09%	13.36%	18.82%	19.66%	6.79	10.20	
India 10Y	7.95	-0.25%	-0.50%	-0.01%	-1.62%	-0.66%	7.74	8.21	
Spain 10Y	1.84	1.21%	11.92%	11.72%	9.13%	13.72%	1.15	2.46	
Hungary 10Y	3.36	-0.86%	-8.32%	1.48%	-9.58%	-9.36%	2.80	4.25	
Russia 10Y	10.03	0.00%	1.01%	4.26%	-24.36%	-28.76%	9.60	16.14	
LIBOR3M	0.5944	0.21%	13.05%	57.40%	133.44%	132.53%	0.2511	0.5944	
LIBOR6M	0.8195	0.99%	8.54%	33.96%	129.29%	125.88%	0.3539	0.8195	
LIBOR1Y	1.1310	0.47%	5.36%	20.15%	80.15%	79.87%	0.6099	1.1310	
EURIBOR3M	-0.1264	0.00%	2.91%	29.19%	-324.05%	-315.86%	-0.1286	0.0579	
EURIBOR6M	-0.0379	0.00%	29.26%	47.26%	-126.77%	-125.98%	-0.0579	0.1429	
EURIBOR1Y	0.0593	0.00%	-2.34%	-15.30%	-79.95%	-79.80%	0.0307	0.2914	
Copper	2.13	1.36%	2.19%	1.97%	-26.25%	-25.85%	2.05	2.93	
Nickel	3.89	0.79%	-0.82%	-1.44%	-44.05%	-42.99%	3.71	7.04	
Brent	37.76	3.85%	0.59%	-14.94%	-38.52%	-34.38%	35.96	69.59	
Zinc	0.70	2.65%	2.19%	-1.51%	-29.06%	-28.93%	0.66	1.10	
GOLD	1068.30	-0.54%	-0.79%	-0.74%	-9.31%	-9.78%	1,046.20	1,307.80	
Silver	14.29	-0.19%	0.27%	1.35%	-9.39%	-8.41%	13.62	18.51	
Wheat	469.50	-0.48%	-2.90%	-4.04%	-23.16%	-20.36%	451.25	618.00	
Corn	365.50	-0.20%	-1.15%	1.11%	-10.47%	-8.11%	346.50	443.25	
Cotton	62.77	-0.62%	-0.76%	3.86%	1.60%	4.15%	57.05	68.76	
Coffee	120.95	1.51%	1.43%	-0.78%	-28.92%	-27.40%	111.60	184.90	
Cocoa	3260.00	1.97%	-0.94%	-3.15%	9.76%	11.68%	2,669.00	3,422.00	
Soybean	880.75	-0.54%	2.03%	3.68%	-14.53%	-13.52%	844.25	1,058.75	
Sugar	15.15	0.73%	3.84%	-0.98%	2.64%	4.34%	10.13	16.16	

\*9:00 values

# TSKB

## Ekonomik Arařtırmalar M¼d¼rl¼ę¼

research@tskb.com.tr

MECLİSİ MEBUSAN CAD. NO 81

FINDIKLI İSTANBUL 34427, TÜRKİYE

2015 Türkiye Sınai Kalkınma Bankası A.Ş. her hakkı mahfuzdur.

Bu doküman Türkiye Sınai Kalkınma Bankası A.Ş.'nin yatırım bankacılığı faaliyetleri kapsamında, kişisel kullanıma yönelik olarak ve bilgi için hazırlanmıştır. Bu dokümana dayalı herhangi bir işlem yapılması tarafımızdan öngör¼len bir husus değildir. Belirtilen görüşler sadece bizim güncel görüşlerimizdir. Bu raporda yer alan bilgileri makul bir esasa dayalı olarak güncelleştirirken, bu konuda mevzuat, uygunluk veya dięer başka nedenlerle amaca uygunluk tam olarak sağlanamamış olabilir.

Türkiye Sınai Kalkınma Bankası A.Ş. ve/veya baęlı kuruluşları veya çalışanları, burada belirtilen senetleri ihraç edenlere ait menkul kıymetlerle ilgili olarak bir pozisyon almış olabilir veya alabilir; menkul kıymetler üzerinde opsiyonları olabilir veya ilgili dięer bir yatırıma girebilir; bu menkul kıymetleri ihraç eden firmalara danışmanlık yapmış, hisselerinin halka arzına aracılık veya yüklenim taahh¼d¼nde bulunmuş olabilir.

Türkiye Sınai Kalkınma Bankası A.Ş. ve/veya baęlı kuruluşları bu raporda belirtilen herhangi bir şirket için yatırım bankacılığı da dahil olmak üzere önemli tavsiyeler veya yatırım hizmetleri sağlıyor veya sağlamış olabilir.

Bu raporun ilgili olduęu yatırım fiyatı veya değeri, direkt veya indirekt olarak, yatırımcıların menfaatlerine ters düşebilir. Döviz kurlarındaki herhangi bir değışmenin yatırımın değeri veya fiyatı veya bu yatırımdan sağlanan gelir üzerinde olumsuz bir etkisi olabilir. Geçmişteki performans her zaman gelecekteki performansın kılavuzu olacak demek değildir. Yatırım geliri dalgalanma gösterebilir.

Bu rapor kamuya açık bilgilere dayalıdır. Doğru veya tamam olmayan hiçbir beyan yapılmamıştır. Bu rapor söz konusu menkul kıymetlerin alınması veya satılması için bir teklif, yorum ya da yatırım tavsiyesi değildir veya bu menkul kıymetlerin alınıp satılmasına yönelik bir teklif için de bir istek veya zorlama değildir. Türkiye Sınai Kalkınma Bankası A.Ş. ve kendisiyle baęlantılı olan dięerleri bahsedilen şirketlerin menkul kıymetleriyle ilgili pozisyon alabilirler veya bu menkul kıymetlerle ilgili işlem yapabilirler, ayrıca bu şirketler için yatırım bankacılığı hizmetleri de verebilirler.

Herhangi bir yatırım kararı yatırımcının tamamıyla kendi kişisel seçimine dayanmalıdır. Bu rapordaki bilgiler herhangi bir yatırım tavsiyesi olmayıp, raporda yer alan firmalara yatırım yapılmasından ötür¼ Türkiye Sınai Kalkınma Bankası A.Ş. hiç bir sorumluluk kabul etmez.

Burada yer alan yatırım bilgi, yorum ve tavsiyeleri yatırım danışmanlığı kapsamında değildir. Yatırım danışmanlığı hizmeti, yetkili kuruluşlar tarafından kişilerin risk ve getiri tercihleri dikkate alınarak kişiye özel sunulmaktadır. Burada yer alan yorum ve tavsiyeler ise genel niteliktedir. Bu tavsiyeler mali durumunuz ile risk ve getiri tercihlerinize uygun olmayabilir. Bu nedenle, sadece burada yer alan bilgilere dayanılarak yatırım kararı verilmesi beklentilerinize uygun sonuçlar doğurmayabilir.



Türkiye Sınai Kalkınma Bankası  
www.tskb.com.tr

T: +90 212 334 50 50 F: +90 212 334 52 34

E: info@tskb.com.tr

