



Piyasalarda Bugün

26 Haziran 2015 Cuma

Bugün

Dün Brezilya'dan faiz artış sinyali ve Yunanistan endişeleri dolar/TL'deki gerilemeye rağmen hisse senetlerinde kar realizasyonu getirdi. Endeks günü %1 düşüşle 83.277 seviyesinden tamamladı. Dolar/TL 2,66'nın altına, 2 yıllık gösterge tahvil faizi %9,83'e geriledi. Yunanistan dün bütün dünya borsalarında satışa neden oldu. Stoxx600 %23, S&P 500%0,3 geriledi. Bu sabah Asya borsalarında %1'in üzerinde düşüşle izleniyor. Çin borsasında zirveden başlayan çöküş bugün %6'lık düşüşle devam ediyor. Euro/dolar 1,12'nin altında nispeten sakin görünürken, Almanya vadelilerinde %0,6 düşüş izleniyor. Dolar endeksi yatay 95,2'de. İç piyasada dolar/TL 2,66'nın altındaki seyrini korurken, siyasi tarafta gündem yavaşlarken, Yunanistan konusu öne geçmiş görünüyor. Ayrıca Güneydoğu sınırında yaşanan gelişmelerin olumsuz etkisi de izleniyor. BIST-100'ün seçimler sonucunda başladığı kısa vadeli yükseliş kanalını koruması için bugün 83.300'ün üzerinde kalması gerektiğini düşünüyoruz. Gelişmeler olumsuz olsa da dolar/TL'deki gerileme ve koalisyon kurulmasına dair beklentiler endeksi pozitif tarafta tutabilir. Haftanın son gününde önemli bir veri akışı beklemiyoruz.

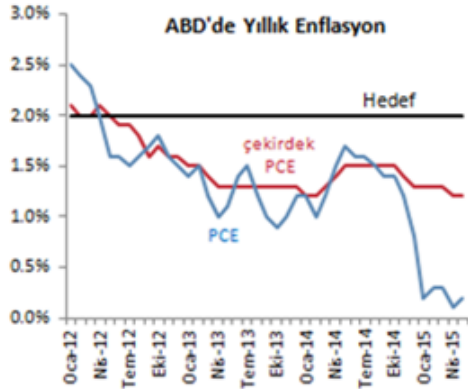
Gündem

TCMB verilerine göre 12-19 Haziran haftasında yabancı yerleşikler, kur ve fiyat etkisinden arındırıldığında DİBS'te 765 milyon dolarlık, hisse senetlerinde ise 109 milyon dolarlık net satış yaptılar.

EPDK Başkanı Mustafa Yılmaz, Rusya tarafından Mersin Akkuyu'ya yapılacak olan nükleer santral ile ilgili yatırıma başlanabilmesi için gerekli izinlerin alınabilmesi amacıyla bugünden itibaren 36 ay süreli önlisans verildiğini açıkladı.

Türk-İş verilerine göre Ankara'da haziranda gıda fiyatları %0,86 geriledi, yıllık artış %15,5 oldu.

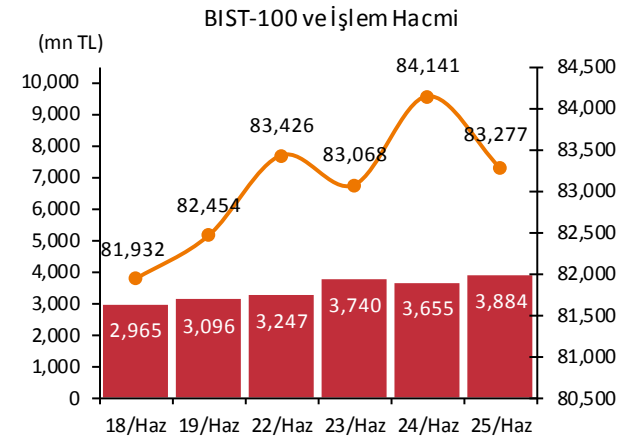
ABD'de mayısta kişisel harcamaların yıllık artışı %0,1'den %0,2'ye yükselirken, çekirdek kişisel harcamalar artışı %1,2'de değişmeden kaldı.



Takvim

- 26-Haz** Japonya, enflasyon, May
- 29-Haz** TCMB, konut fiyatları, Nis
- 30-Haz** TBMM Başkanlık seçimi, ilk tur
EU, işsizlik, May
EU, enflasyon, Haz
PPK özeti (23 Haz toplantısı)
TÜİK, dış ticaret, May
Hazine, iç borçlanma stratejisi
Hazine, Türkiye dış borç verileri, Mar
Yunanistan yardım programı sona eriyor
- 1-Tem** TBMM Başkanlık seçimi 3 ve 4. tur
İTO, enflasyon, Haz

Piyasa Özeti	25-Haz	Günlük (%)	Aylık (%)
BİST-100	83,277	-1.03	-1.5
BİST-30	101,845	-1.05	-1.4
Dolar/TL (TCMB Alış)	2.6638	-0.49	2.2
Euro/TL (TCMB Alış)	2.9813	-0.63	4.2
Euro/Dolar	1.1192	-0.14	1.9
Dolar/JPY	123.14	-0.19	1.7
		En son	Önceki
Gösterge tahvil (14 Haz 2017)		9.86	9.88
Eurobond (15 Jan 2030)		170.13	170.31
Altın (\$/oz, uluslararası borsalar)		1,172.95	1,176.60
Ham petrol (\$/varil, BRENT)		63.46	63.55
TSKB Eurobondları	Kupon (%)	Fiyat	Getiri (%)
30 Ekim 2019	5.38	102.60	4.70
22 Nisan 2020	5.13	101.00	4.89



Yabancı Borsalar	Kapanış	Günlük (%)
ABD (S&P500)	2,102	-0.30
Almanya (DAX)	11,473	0.02
Fransa (CAC 40)	5,042	-0.07
Japonya (Nikkei225)	20,695	-0.65
Çin (SSEC)	4,252	-9.02
Brezilya (Bovespa)	53,176	-1.24
Rusya (RTSI)	941	-1.06
Macaristan (BUX)	21,477	-1.68

BİST Endeksler	25-Haz	Günlük (%)	Aylık (%)
BİST-100	83,277	-1.03	-1.5
BİST-100 (sent)	3.13	-0.54	-3.7
BİST Mali	109,599	-1.42	-1.4
BİST Sınai	82,405	-0.76	-1.7
BİST Hizmetler	59,554	-0.20	-0.9
BİST -100 Özet	25-Haz	24-Haz	
İşlem Hacmi (mn TL)	3,883.7	3,654.5	
Piyasa Değeri (mlr \$)	193.6	194.5	
Halka açık (mlr \$)	65.3	65.6	

En çok yükselenler	Kapanış	17.94871795
Afyon Çimento	10.22	21.1
Net Turizm	1.28	7.6
Alarko GMYO	24.80	6.7
Brisa	9.13	3.5
GSD Holding	1.61	3.2
En çok düşenler	Kapanış	Değişim (%)
Tat Gıda	6.71	-3.7
AvivaSA Emeklilik Hayat	45.80	-3.6
Metro Holding	0.82	-3.5
Ege Endüstri	228.00	-3.4
Emlak Konut GMYO	2.76	-2.8
En çok işlem görenler	Kapanış	Hacim (mn TL)
Garanti Bankası	8.56	956.01
T. Halk Bankası	12.50	315.51
Türk Hava Yolları	9.16	222.77
Vakıflar Bankası	4.37	221.40
Akbank	7.95	214.83

Eurobond	Kupon (%)	Fiyat	Getiri (%)
7 Kasım 2019	7.50	116.27	3.44
15 Ocak 2030	11.88	170.13	5.02
14 Şubat 2034	8.00	130.81	5.36

VOB	Uzl. Fiyatı	Günlük (%)	Hacim (TL)
BİST30			
Haz-15	102.025	-1.14	2,054,598,815
Ağu-15	103.775	-1.03	793,716,360
Dolar			
May-15	3.1447	-0.49	364,814
Haz-15	2.6606	-0.90	244,463,272

Yunanistan ve Euro Bölgesi maliye bakanları arasındaki görüşmelerden sonuç çıkmaması üzerine, Cumartesi günü yeniden toplantı yapılacağı açıklandı. Avrupa Komisyonu Başkanı Jean-Claude Juncker görüşmelerin son dakikaya kadar süreceğini açıkladı. Daha önce sürdürülebilir finansman için borç yapılandırması gerektiğini savunan IMF de dün kreditorler tarafında yer alarak kurtarma programındaki reformlar yapılıncaya kadar borç yapılandırması yapılmaması gerektiğini savundu. Yunanistan'ın 30 Haziranda IMF'ye 1,6 milyar euroluk borç geri ödemesi bulunuyor. Almanya Başbakanı Merkel anlaşmanın nihai olarak Pazartesi sabah piyasalar açılıncaya kadar sağlanması gerektiğini açıkladı.

Brezilya Merkez Bankası mevcut faiz oranının enflasyonla mücadelede yetmediğini açıkladı. Ayrıca dün Brezilya Parlamentosunda emeklilik haklarını genişletici ve dolayısıyla hükümet harcamalarını artıracı yöndeki düzenleme kabul edildi.

Şirket ve Sektör Haberleri

GSD Holding (GSDHO); EPDK GSD Holding tarafından Park Holding'in Silopi Elektrik'te sahip olduğu hisselerden sermayenin %15'ine karşılık gelen kısmının alınmasına onay verdi.

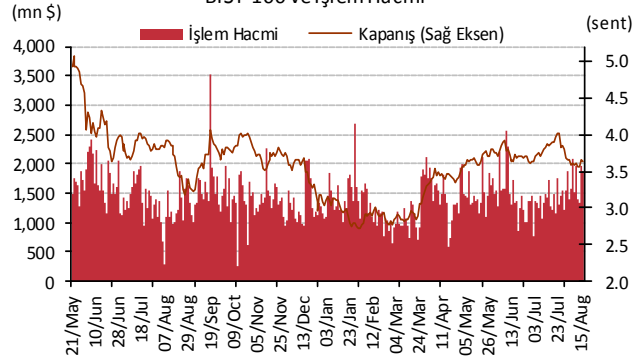
Alternatifbank (ALNTF); yurtiçi ve yurtdışı piyasalarda faaliyet gösteren 25 bankanın katılımıyla 147.5 milyon euro ve 185 milyon dolar tutarında sendikasyon kredisi temin etti. Kredinin maliyeti 367 günlük vade dilimi için Libor/Euribor + %1.20, 364 günlük vade dilimi için Libor/Euribor+ %1,10 olarak gerçekleşti.

Yabancı Takası (%)



Kaynak : Matriks

BİST-100 ve İşlem Hacmi



Merkez Bankaları Faiz Oranları									
TR	7.50%	EU	0.05%	UK	0.50%	SA	5.75%	RUS	11.50%
USD	0-0.25%	JPY	0-0.10%	CHF	-1.25 - -0.25%	BR	13.75%	CN	5.10%
26/06/2015									
	Son	Günlük	Haftalık	Aylık	Yıllık	Yılbaşından beri	Yılbaşından Beri		
							min	max	
USDTL	2.6549	-0.90%	-2.15%	0.49%	24.89%	13.90%	2.2728	2.8097	
EURTL	2.9755	-0.90%	-3.55%	3.20%	2.81%	5.37%	2.6065	3.1289	
SEPET	2.8152	-0.90%	-2.89%	1.91%	12.16%	9.22%	2.4610	2.9385	
EURUSD	1.1204	-0.02%	-1.44%	2.75%	-17.69%	-7.45%	1.0463	1.2108	
USDJPY	123.65	-0.18%	0.57%	-0.01%	21.55%	3.28%	115.85	125.86	
EURJPY	138.52	-0.22%	-0.89%	2.72%	0.04%	-4.43%	126.10	145.33	
GBPUSD	1.5750	0.28%	-0.82%	2.55%	-7.50%	1.06%	1.4566	1.5930	
AUDUSD	0.7738	0.43%	-0.80%	0.14%	-17.81%	-5.41%	0.7533	0.8295	
USDCHF	0.9365	0.29%	1.60%	-1.38%	4.80%	-5.74%	0.8221	1.0294	
NZDUSD	0.6910	0.30%	-0.24%	-4.87%	-21.31%	-11.40%	0.6815	0.7891	
DXY	95.19	-0.08%	1.22%	-2.24%	18.66%	5.45%	90.27	100.39	
CNY(Çin)	6.2091	0.03%	0.01%	0.13%	-0.14%	-0.08%	6.1295	6.2877	
HUF(Macar)	278.83	0.44%	1.33%	-1.67%	22.94%	6.80%	258.15	292.32	
PLN(Polonya)	3.7232	-0.04%	1.40%	-1.66%	22.09%	5.14%	3.5266	3.9685	
RUB(Rusya)	54.7273	0.44%	2.25%	4.49%	62.29%	-5.72%	48.7919	71.9874	
ZAR(G. Afrika)	12.1118	-0.26%	-1.09%	0.74%	13.82%	4.90%	11.2585	12.6371	
BRL(Brezilya)	3.1180	0.61%	1.75%	-0.70%	41.19%	17.31%	2.5547	3.3155	
	Son	Günlük	Haftalık	Aylık	Yıllık	Yılbaşından beri	Yılbaşından Beri		
							min	max	
DJI	17,890	-0.42%	-1.24%	-1.50%	6.20%	0.38%	17,038	18,351	
S&P500	2,102	-0.30%	-0.89%	-1.00%	7.41%	2.11%	1,981	2,135	
NASDAQ (Comp)	5,112	-0.20%	-0.40%	0.11%	16.74%	7.94%	4,563	5,164	
DAX	11,473	0.02%	3.36%	-2.53%	17.01%	17.01%	9,383	12,391	
CAC40	5,042	-0.07%	4.96%	-2.72%	13.56%	18.00%	4,076	5,284	
NIKKEI25	20,706	-0.31%	2.64%	0.75%	37.23%	18.65%	16,593	20,868	
VIX	14.01	5.66%	6.22%	5.58%	20.46%	-27.03%	11.82	23.43	
BIST100	83,277	-1.03%	1.64%	-1.26%	6.62%	-2.85%	75,268	91,806	
BOVESPA(Brezilya)	53,176	-1.24%	-1.96%	-1.96%	-0.62%	6.34%	46,484	58,575	
SHCOMP(Çin)	4,214	-9.28%	-11.94%	-12.53%	106.27%	30.28%	3,049	5,166	
SENSEX(Hindistan)*	27,815	0.16%	1.83%	1.10%	10.55%	-0.19%	26,371	30,025	
	Son	Günlük	Haftalık	Aylık	Yıllık	Yılbaşından beri	Yılbaşından Beri		
							min	max	
ABD 10 Yıllık	2.40	1.09%	4.16%	12.97%	-4.53%	9.87%	1.67	3.05	
Almanya 10 Yıllık	0.85	1.68%	8.03%	60.61%	-31.78%	55.88%	0.07	2.03	
Türkiye 10 Yıllık	9.14	-0.98%	-3.89%	0.88%	5.06%	16.14%	5.96	11.15	
Çin 10 Yıllık	3.58	-0.08%	0.48%	1.53%		-2.40%	3.33	4.73	
Endonezya 10 Yıllık	8.35	1.02%	-1.61%	2.88%	1.33%	6.11%	5.59	9.20	
Güney Afrika 10 Yıllık	8.11	0.37%	-1.34%	1.37%	-0.73%	3.51%	6.12	8.94	
Hindistan 10 Yıllık	8.18	0.79%	1.08%	2.86%		2.21%	7.74	9.30	
İspanya 10 Yıllık	2.09	-2.42%	-9.47%	14.68%	-19.96%	29.36%	1.15	5.38	
Macaristan 10 Yıllık	3.90	-0.23%	-5.35%	8.71%	-11.88%	5.01%	2.80	6.84	
Rusya 10 Yıllık	11.09	1.09%	0.09%	3.94%	32.66%	-21.24%	6.41	16.24	
LIBOR-3ay	0.2808	0.00%	-1.73%	-1.78%	19.93%	9.84%	0.2511	0.2879	
LIBOR-6ay	0.4468	0.68%	-1.16%	5.13%	36.99%	23.15%	0.3539	0.4521	
LIBOR-1yıl	0.7758	0.91%	-1.97%	2.50%	42.05%	23.37%	0.6099	0.7919	
EURIBOR-3ay	-0.0157	0.00%	37.45%	22.16%	-108.94%	-126.82%	-0.0171	0.0579	
EURIBOR-6ay	0.0550	-1.27%	-3.75%	4.05%	-79.79%	-62.25%	0.0521	0.1429	
EURIBOR-1yıl	0.1693	0.00%	-2.87%	-1.66%	-61.55%	-42.33%	0.1693	0.2914	
Bakır	2.61	0.62%	0.28%	-5.41%	-17.47%	-9.38%	2.44	2.93	
Nikel	5.72	-0.73%	-1.04%	-0.51%	-32.64%	-16.24%	5.51	7.04	
Petrol	63.32	-0.28%	-1.45%	1.74%	-43.96%	10.05%	45.16	69.59	
Çinko	0.92	-0.45%	-1.56%	-7.34%	-7.13%	-6.10%	0.89	1.10	
Altın	1171.80	-0.09%	-2.51%	-1.16%	-11.03%	-1.04%	1141.60	1307.80	
Gümüş	15.81	-0.28%	-2.14%	-5.04%	-25.11%	1.34%	15.26	18.51	
Buğday	534.25	3.24%	9.82%	9.65%	-7.73%	-9.37%	460.00	603.50	
Mısır	377.00	3.01%	5.75%	7.71%	-14.75%	-5.22%	346.75	409.50	
Pamuk	64.88	1.76%	1.55%	2.48%	-19.27%	7.65%	57.05	68.13	
Kahve	133.35	0.04%	3.61%	7.11%	-26.26%	-19.96%	123.55	184.90	
Kakao	3274.00	-0.52%	-0.67%	4.87%	6.82%	12.16%	2669.00	3321.00	
Soya fasulyesi	1002.25	1.93%	2.72%	8.06%	-30.16%	-1.60%	920.50	1058.75	
Şeker	11.52	0.09%	2.40%	-2.95%	-34.58%	-20.66%	11.10	16.16	

*9:00 değerlerine göredir.

TSKB

Ekonomik Arařtırmalar M¼d¼rl¼g¼

research@tskb.com.tr

MECLİSİ MEBUSAN CAD. NO 81

FINDIKLI İSTANBUL 34427, TÜRKİYE

tel: (90) 212 334 50 50 faks: (90) 212 334 52 34

2015 Türkiye Sınai Kalkınma Bankası A.Ş. her hakkı mahfuzdur.

Bu doküman Türkiye Sınai Kalkınma Bankası A.Ş.'nin yatırım bankacılığı faaliyetleri kapsamında, kişisel kullanıma yönelik olarak ve bilgi için hazırlanmıştır. Bu dokümana dayalı herhangi bir işlem yapılması tarafımızdan öngör¼len bir husus değildir. Belirtilen görüşler sadece bizim güncel görüşlerimizdir. Bu raporda yer alan bilgileri makul bir esasa dayalı olarak güncelleştirirken, bu konuda mevzuat, uygunluk veya diğere başka nedenlerle amaca uygunluk tam olarak sağlanamamış olabilir.

Türkiye Sınai Kalkınma Bankası A.Ş. ve/veya bağılı kuruluşları veya çalışanları, burada belirtilen senetleri ihraç edenlere ait menkul kıymetlerle ilgili olarak bir pozisyon almış olabilir veya alabilir; menkul kıymetler üzerinde opsiyonları olabilir veya ilgili diğere bir yatırıma girebilir; bu menkul kıymetleri ihraç eden firmalara danışmanlık yapmış, hisselerinin halka arzına aracılık veya yüklenim taahhüdünde bulunmuş olabilir.

Türkiye Sınai Kalkınma Bankası A.Ş. ve/veya bağılı kuruluşları bu raporda belirtilen herhangi bir şirket için yatırım bankacılığı da dahil olmak üzere önemli tavsiyeler veya yatırım hizmetleri sağlıyor veya sağlamış olabilir.

Bu raporun ilgili olduğı yatırım fiyatı veya değeri, direkt veya indirekt olarak, yatırımcıların menfaatlerine ters düşebilir. Döviz kurlarındaki herhangi bir değışmenin yatırımın değeri veya fiyatı veya bu yatırımdan sağlanan gelir üzerinde olumsuz bir etkisi olabilir. Geçmişteki performans her zaman gelecekteki performansın kılavuzu olacak demek değildir. Yatırım geliri dalgalanma gösterebilir.

Bu rapor kamuya açık bilgilere dayalıdır. Doğru veya tamam olmayan hiçbir beyan yapılmamıştır. Bu rapor söz konusu menkul kıymetlerin alınması veya satılması için bir teklif, yorum ya da yatırım tavsiyesi değildir veya bu menkul kıymetlerin alınıp satılmasına yönelik bir teklif için de bir istek veya zorlama değildir. Türkiye Sınai Kalkınma Bankası A.Ş. ve kendisiyle bağlantılı olan diğere bahsedilen şirketlerin menkul kıymetleriyle ilgili pozisyon alabilirler veya bu menkul kıymetlerle ilgili işlem yapabilirler, ayrıca bu şirketler için yatırım bankacılığı hizmetleri de verebilirler.

Herhangi bir yatırım kararı yatırımcının tamamıyla kendi kişisel seçimine dayanmalıdır. Bu rapordaki bilgiler herhangi bir yatırım tavsiyesi olmayıp, raporda yer alan firmalara yatırım yapılmasından ötürü Türkiye Sınai Kalkınma Bankası A.Ş. hiç bir sorumluluk kabul etmez.

Burada yer alan yatırım bilgi, yorum ve tavsiyeleri yatırım danışmanlığı kapsamında değildir. Yatırım danışmanlığı hizmeti, yetkili kuruluşlar tarafından kişilerin risk ve getiri tercihleri dikkate alınarak kişiye özel sunulmaktadır. Burada yer alan yorum ve tavsiyeler ise genel niteliktedir. Bu tavsiyeler mali durumunuz ile risk ve getiri tercihlerinize uygun olmayabilir. Bu nedenle, sadece burada yer alan bilgilere dayanarak yatırım kararı verilmesi beklentilerinize uygun sonuçlar doğurmayabilir.



Türkiye Sınai Kalkınma Bankası
www.tskb.com.tr

T: +90 212 334 50 50 F: +90 212 334 52 34

E: info@tskb.com.tr   