

Piyasalarda Bugün

2 Ocak 2018 Salı

Bugün

Yılın son ayı iç piyasalarda pozitif olarak geçti.

BIST-100 endeksi aralıkta kaydettiği %10,9 primin ardından 2017 yılını %47,6 yükselişle 115.333 ile tarihi zirvesine çok yakın tamamladı. Zirve seviyesi 31 Aralık günü test edilen 115.840 olarak kayda geçti. Bu rakamla BIST-100'de son

beş yılın en iyisi gerçekleşmiş oldu. Bu performans TL'nin aralıkta %3,7 değer kazanmasına rağmen, yıllık olarak %14,6 değer kaybetmiş olmasına ve iki yıllık gösterge tahvilin 2,77 puan yükselmesine rağmen sağlandı. Bunun nedeni güçlü büyüme, uluslararası piyasalarda emtia fiyatlarının yükselmesi oldu. Küresel piyasalar da 2017 yılını pozitif olarak tamamladı. Borsalarda yükselişler izlendi, dolar %10 değer kaybetti, petrol %18 yükseldi. Yeni yılın ilk işlem gününde Asya borsalarında güçlü yükselişler izlenirken, İran'da yaşanan siyasi protestoların siyasi risk algılamasını şimdilik etkilemediğini ve yerel kaldığını izliyoruz. Dolardaki değer kaybı yeni yılın ilk gününde hız kazanmış görünüyor. Dolar endeksi güne 92,1 ile son üç ayın en düşük seviyesinden başladı. İç piyasada ise yurtdışını izleyen dolar/TL 3,80'e yakın açılışın ardından 3,78'e geriledi. Bu haftanın yoğun bir gündemi bulunuyor. Yarın enflasyon verileri piyasalarda pozitif görüme katılmayan ve %13,40'ta yataylaşan tahvil faizi için önemli bir veri olacak. Çarşamba günü ABD ADP istihdam verileri, Cuma günü tarım dışı istihdam ve Euro Bölgesi enflasyonu gündemde olacak. BIST-100 endeksinde 115.000'ler zirve seviyeleri olarak görülebilir. Bu seviyenin üzerinde tutunması halinde orta vadede 130.000'in hedef olabileceğini, 115.000 korunamaması halinde ise çift tepe formasyonu gereği düşüş trendi başlayabileceğini düşünüyoruz. BIST-100'ün seyri 2018 büyüme beklentileri, 2017 şirket bilanço beklentilerine göre belirleneceğini tahmin ediyoruz.

Gündem

İTO verilerine göre aralıkta İstanbul'da perakende fiyatlar %0,65, toptan fiyatlar ise %1,94 arttı. İstanbul'da yıllık enflasyon perakendede %9,33, toptanda ise %12,77 oldu.

Asgari Ücret Tespit Komisyonu, 2018 yılında geçerli olacak ve yaklaşık 7 milyon çalışanı ilgilendiren asgari ücreti %14,2 artışla net 1,603 lira olarak belirledi. Asgari ücret, 2017'de bekar bir işçi için vergiler ve kesintiler düşüğünde 1,404 lira olarak uygulanıyordu.

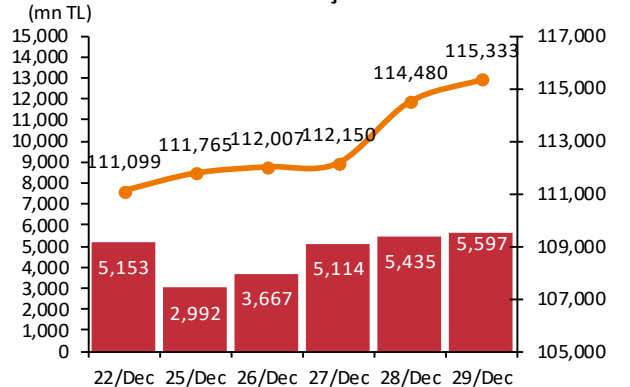
Takvim

2-Oca	Avrupa MB tahvil alımları 30mlr euroya düşüyor Markit PMI verileri, Ara TİM, ihracat verileri, Ara
3-Oca	TÜİK, enflasyon, Ara Fed tutanakları (13 Ara topl.) Rusya tatil (3-8 Oca)
4-Oca	Fed Bullard konuşması ABD, ADP istihdam, Ara
5-Oca	Euro B., enflasyon, Ara Fed, Harker, Mester konuşmaları ABD, istihdam raporu, Ara
8-Oca	TÜİK, sanayi üretimi, Kas Macron'un Çin ziyareti (8-10 Oca)

Piyasa Özeti	29-Dec	Günlük (%)	Aylık (%)
BİST-100	115,333	0.74	12.7
BİST-30	142,112	0.79	13.0
Dolar/TL (TCMB Alış)	3.8104	-0.24	-2.8
Euro/TL (TCMB Alış)	4.5478	0.20	-2.5
Euro/Dolar	1.1999	0.47	1.2
Dolar/JPY	112.67	-0.19	0.7
	En son	Önceki	
Gösterge tahvil (13 Kasım 2019)	13.40	13.41	
Eurobond (5 Mar 2038)	115.88	116.04	
Altın (\$/oz, uluslararası borsalar)	1,308.57	1,295.38	
Ham petrol (\$/varil, BRENT)	67.18	66.56	

TSKB Eurobondları	Kupon (%)	Fiyat	Getiri (%)
30 Ekim 2019	5.375	101.88	4.292
22 Nisan 2020	5.125	100.858	4.724
18 Mayıs 2021	4.875	99.82	4.932

BIST-100 ve İşlem Hacmi



Karayolları Genel Müdürlüğü, 1 Ocak'tan geçerli olmak üzere, Boğaz köprüleri ve otoyol geçiş ücretlerinde araç sınıflarına göre ortalama %10 ile %25 arasında zam yapıldığını açıkladı. Açıklamada, Boğaz köprülerinden otomobil geçiş ücretinin 8,75 TL olduğu kaydedildi.

Binek araçlarda Özel Tüketim Vergisi (ÖTV) matrahlarını yeniden belirleyen kararname Resmi Gazete'de yayımlandı. Buna göre, motor silindir hacmi 1,600 cc'yi geçmeyen araçlar için ÖTV matrahının alt limiti 40,000 liradan 46,000 liraya, üst limiti 70,000 liradan 80,000 liraya yükseltildi. Motor silindir hacmi 1,600 cc'yi geçen ancak 2,000 cc'yi geçmeyen araçlar için matrah 100,000 liradan 114,000 liraya yükseltildi. Elektrik motoru da olan araçlardan motor gücü 50 kilovattı geçip motor silindir hacmi 1,800 cc'yi geçmeyen araçlar için ÖTV matrahının alt limiti 50,000 liradan 57,000 liraya, üst limiti 80,000 liradan 91,000 liraya çıkarıldı. Elektrik motor gücü 100 kilovattı geçip motor silindir hacmi 2,000-2,500 cc arasındaki araçlar için ise ÖTV matrahı 100,000 liradan 114,000 liraya çıkarıldı.

Merkez Bankası, kurumsal firmaların döviz kuru riskini sınırlamak adına uygulamaya koyduğu TL uzlaşmalı vadeli döviz satım ihalelerine (nondeliverable forward contact) 2018 ilk çeyrekte resmi tatil olmayan günlerde 1 ay vadeli ihalelerde haftada 3 kez, 3 ay vadeli haftada 1 kez, 6 ay vadeli 2 haftada bir kez olmak üzere devam edecek. TCMB'den yapılan yazılı açıklamaya göre ihaleler 1 aylık vadede 150 milyon dolar, 3 ve 6 aylık vadede 100 milyon dolar tutarında devam edecek.

Dışişleri Bakanı Mevlüt Çavuşoğlu, Alman Haber Ajansı DPA'ya verdiği mülakatta iki ülke ilişkilerini değerlendirdi. İlişkilerde geçen yılın ilk üç çeyreğinin çok iyi olmadığını ancak ondan sonra bazı ilerlemelerin kaydedildiğini belirten Çavuşoğlu, "Özellikle Sigmar Gabriel ile iyi bir diyalogumuz var. İki tarafın da ilişkilerin normalleştirilmesine hazır olduğunu düşünüyorum. 2018'den daha iyi bir yıl olmasını bekliyorum" ifadelerini kullandı.

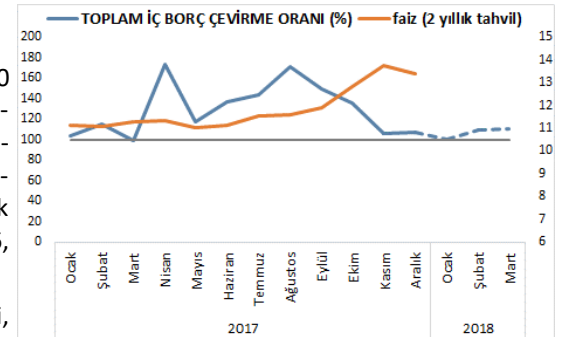
TÜİK verilerine göre kasım ayında ihracat 2016 yılının aynı ayına göre %11,2 artarak 14,2 milyar dolar, ithalat ise %21,3 artarak 16,9 milyar dolar olarak gerçekleşti. Dış ticaret açığı geçen yılın aynı ayına göre %52 artışla 6,3 milyar dolar olarak gerçekleşti. Yılın ilk on bir aylık döneminde ise ihracattaki %10,4, ithalattaki %16,9 artışla, dış ticaret açığında %33,8 artış oldu ve açık 67,5 milyar dolara yükseldi. Bu dönemde dış ticaret verileri, demir cevher ve petrol fiyatlarındaki yükselişin etkisi altında kalırken, artan altın ithalatı dış ticaret açığındaki artışın temel belirleyicisi oldu. İhracat tarafında ise otomotivdeki artışın sürmesi ve tekstil ihracatında toparlanma etkili oldu.

Dış Ticaret (mn \$)	2016		2017		Değişim	
	Kasım	11 aylık	Kasım	11 aylık	Kasım	11 aylık
İhracat	12,787	129,749	14,217	143,213	11.2%	10.4%
İthalat	16,935	180,208	20,537	210,704	21.3%	16.9%
Dış Ticaret Açığı	-4,148	-50,459	-6,320	-67,491	52.4%	33.8%
Karşılama oranı	%75.5	%72.0	%69.2	%68.0		

Kaynak : TÜİK

Hazine Ocak-Şubat-Mart dönemi iç borçlanma stratejisini açıkladı. Ocakta 10 milyar lira, şubatta 20 milyar lira, martta 6 milyar lira ile gelecek üç aylık dönemde toplam 36 milyar liralık iç borç servisi gerçekleştirecek. Bu itfalara karşılık Hazine ocakta 10 milyar lira, şubatta 22 milyar lira, martta 6,6 milyar lira olmak üzere toplam 38,6 milyar liralık borçlanma hedeflediğini açıkladı. Buna göre gelecek üç ayda toplam borç çevirme oranının %107 olması bekleniyor. Hazine ocakta 6, şubatta 7, martta 3 olmak üzere gelecek üç ayda 16 ihraç gerçekleştirecek.

Suudi Arabistan'da 1 Ocak 2018 itibariyle sağlık, eğitim, bankacılık işlemleri, emlak, ulaşım, akaryakıt, elektrik, su, iletişim ve sigorta işlemleri gibi pek çok alanda Katma Değer Vergisi (KDV) uygulamasının başladığı bildirildi. KDV oranı %5 olarak belirlenirken, konut kirası, devlet tarafından verilen sağlık hizmetleri ve ihracat gibi sınırlı bazı alanlarda uygulanmayacak.



Şirket ve Sektör Haberleri

Aselsan (ASELS) – Savunma Sanayi Müsteşarlığı ile 122,4 milyon Euro ve 1.011,4 milyon TL tutarında kısa menzilli/alçak irtifa bir savunma sistemi sözleşmesi imzaladı. Söz konusu sözleşme kapsamında teslimatlar 2019-2022 yılları arasında gerçekleştirilecek.

Dardanel (DARDL) – Türkiye Emlak Bankası ile şirket borçlarının 60 ayda eşit taksit halinde ödenmesi konusunda hazırlanan protokolün imzalandığını açıkladı. Şirket, 3 Kasım tarihinde diğer bankalarla bu protokolü imzalandığını duyurmuştu.

Türk Hava Yolları (THYAO) - 2018 yılının Eylül, Ekim ve Aralık aylarında teslim alınmak üzere 3 adet B777-200LRF kargo uçağının Boeing firmasından satın alınmasına karar verdi.

Yataş (YATAS) – 2016 yılı Nisan ayında başlatılan yatak ve sünger kategorileri yatırımlarını tamamladı. Yeni tesislerden 2018 yılı içinde tam kapasite ile çalışacak.

İş Bankası (ISCTR) - Türkiye İş Bankası, yurt dışı havale akımlarına dayalı seküritizasyon programı kapsamında toplam 125 milyon dolar tutarında 9 yıl nihai vadeli yeni kaynak sağladı. Kaynağın 105mn dolar tutarındaki kısmı International Finance Corporation (IFC), 20 milyon dolar tutarındaki kısmı ise yine IFC aracılığı ile Clean Technology Fund (CTF) tarafından sağlandı. Kredi derecelendirme kuruluşu Fitch Ratings tarafından "A-" notu verilen ve 2 dilimden oluşan işlem kapsamında sağlanan 125 milyon dolar tutarında

ki kaynak, IFC tarafından belirlenen enerji verimliliği kriterlerine uygun yeşil konut kredilerinin ve genel olarak konut kredilerinin finansmanında kullanılacaktır.

Türk Telekom (TTKOM) - Katarlı telekom şirketi Ooredoo Türk Telekom hissesi alımı ile ilgili ön görüşmeler yapıldığını ancak bu ön görüşmelerin pazarlık aşamasına ilerlemediğini açıkladı. Ooredoo Katar Borsası'na Pazar günü açıklama yaptı (Bloomberg).

Otomotiv yan sanayi - Taşıt Araçları Yan Sanayicileri Derneği (TAYSAD) Yönetim Kurulu Başkanı Alper Kanca üyelerin 2017'de %10-%40 arasında büyüme kaydettiğini, büyük bir çoğunluğun %15 civarında büyüdüğünü açıkladı. Yan sanayiciler 2018'de %10 büyüme bekliyor ve %10 ile %12 arasında kapasite artışı planlıyorlar.

BİST Endeksler	29-Dec	Günlük (%)	Aylık (%)	YBB* (%)	Son bir yıl (%)
BİST-100	115,333	0.74	12.7	47.60	48.17
BİST-100 (sent)	3.03	0.99	16.0	36.81	37.38
BİST Mali	136,256	0.69	13.6	31.53	32.02
BİST Sınai	129,412	0.60	11.3	54.83	55.31
BİST Hizmetler	83,172	0.82	13.4	67.60	67.97

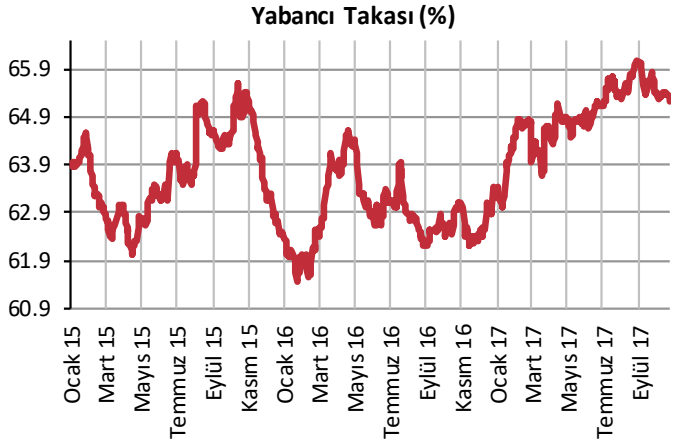
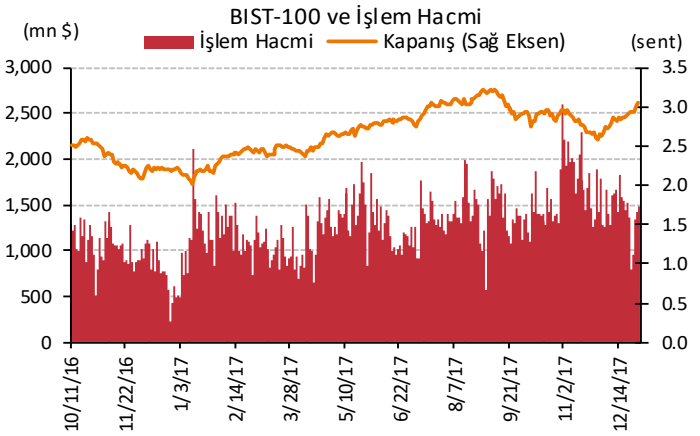
*Yılbaşından Beri

BİST-100 Özet	29-Dec	28-Dec
İşlem Hacmi (mn TL)	5,596.6	5,434.7
Piyasa Değeri (milyar \$)	189.3	187.1
Halka açık (milyar \$)	65.4	64.8

En çok yükselenler	Kapanış	Değişim (%)
Aselsan	31.80	4.1
Şekerbank	1.83	3.4
Kordsa Global	7.67	3.4
Koza Altın	38.20	3.2
Aksa Enerji	4.13	3.0

En çok düşenler	Kapanış	Değişim (%)
Turcas Petrol	2.38	-2.1
Eczacıbaşı İlaç	4.41	-1.6
Kardemir (D)	3.21	-1.5
Tesco Kipa	2.58	-1.5
Çemtaş	4.08	-1.4

En çok işlem görenler	Kapanış	Hacim (mn TL)
Türk Hava Yolları	15.69	643.1
Aselsan	31.80	571.0
Koza Altın	38.20	347.8
T. Halk Bankası	10.78	307.4
Şekerbank	1.83	301.4



Kaynak : Matriks

TSKB

Ekonomik Arařtırmalar M¼d¼rl¼g¼

research@tskb.com.tr

MECLİSİ MEBUSAN CAD. NO 81

FINDIKLI İSTANBUL 34427, TÜRKİYE

tel: (90) 212 334 50 50 faks: (90) 212 334 52 34

2018 Türkiye Sınai Kalkınma Bankası A.Ş. her hakkı mahfuzdur.

Bu doküman Türkiye Sınai Kalkınma Bankası A.Ş.'nin yatırım bankacılığı faaliyetleri kapsamında, kişisel kullanıma yönelik olarak ve bilgi için hazırlanmıştır. Bu dokümana dayalı herhangi bir işlem yapılması tarafımızdan öngörülen bir husus değildir. Belirtilen görüşler sadece bizim güncel görüşlerimizdir. Bu raporda yer alan bilgileri makul bir esasa dayalı olarak güncelleştirirken, bu konuda mevzuat, uygunluk veya diğer başka nedenlerle amaca uygunluk tam olarak sağlanamamış olabilir.

Türkiye Sınai Kalkınma Bankası A.Ş. ve/veya bağlı kuruluşları veya çalışanları, burada belirtilen senetleri ihraç edenlere ait menkul kıymetlerle ilgili olarak bir pozisyon almış olabilir veya alabilir; menkul kıymetler üzerinde opsiyonları olabilir veya ilgili diğer bir yatırıma girebilir; bu menkul kıymetleri ihraç eden firmalara danışmanlık yapmış, hisselerinin halka arzına aracılık veya yüklenim taahhüdünde bulunmuş olabilir.

Türkiye Sınai Kalkınma Bankası A.Ş. ve/veya bağlı kuruluşları bu raporda belirtilen herhangi bir şirket için yatırım bankacılığı da dahil olmak üzere önemli tavsiyeler veya yatırım hizmetleri sağlıyor veya sağlamış olabilir.

Bu raporun ilgili olduğu yatırım fiyatı veya değeri, direkt veya indirekt olarak, yatırımcıların menfaatlerine ters düşebilir. Döviz kurlarındaki herhangi bir değişimin yatırımın değeri veya fiyatı veya bu yatırımdan sağlanan gelir üzerinde olumsuz bir etkisi olabilir. Geçmişteki performans her zaman gelecekteki performansın kılavuzu olacak demek değildir. Yatırım geliri dalgalanma gösterebilir.

Bu rapor kamuya açık bilgilere dayalıdır. Doğru veya tamam olmayan hiçbir beyan yapılmamıştır. Bu rapor söz konusu menkul kıymetlerin alınması veya satılması için bir teklif, yorum ya da yatırım tavsiyesi değildir veya bu menkul kıymetlerin alınıp satılmasına yönelik bir teklif için de bir istek veya zorlama değildir. Türkiye Sınai Kalkınma Bankası A.Ş. ve kendisiyle bağlantılı olan diğerleri bahsedilen şirketlerin menkul kıymetleriyle ilgili pozisyon alabilirler veya bu menkul kıymetlerle ilgili işlem yapabilirler, ayrıca bu şirketler için yatırım bankacılığı hizmetleri de verebilirler.

Herhangi bir yatırım kararı yatırımcının tamamıyla kendi kişisel seçimine dayanmalıdır. Bu rapordaki bilgiler herhangi bir yatırım tavsiyesi olmayıp, raporda yer alan firmalara yatırım yapılmasından ötürü Türkiye Sınai Kalkınma Bankası A.Ş. hiç bir sorumluluk kabul etmez.

Burada yer alan yatırım bilgi, yorum ve tavsiyeleri yatırım danışmanlığı kapsamında değildir. Yatırım danışmanlığı hizmeti, yetkili kuruluşlar tarafından kişilerin risk ve getiri tercihleri dikkate alınarak kişiye özel sunulmaktadır. Burada yer alan yorum ve tavsiyeler ise genel niteliktedir. Bu tavsiyeler mali durumunuz ile risk ve getiri tercihlerinize uygun olmayabilir. Bu nedenle, sadece burada yer alan bilgilere dayanılarak yatırım kararı verilmesi beklentilerinize uygun sonuçlar doğurmayabilir.



Türkiye Sınai Kalkınma Bankası
www.tskb.com.tr

T: +90 212 334 50 50 F: +90 212 334 52 34

E: info@tskb.com.tr   