



# Piyasalarda Bugün

2 Eylül 2015 Çarşamba

## Bugün

**Global piyasalarda zayıf PMI verilerinin tetiklediği büyüme endişeleriyle satış dalgası hissedilirken, iç piyasada siyasi risk algılamasını artırıcı gelişmelerin de etkisiyle BİST-100 günü %2,2 düşüşle 73.570 seviyesinden tamamladı.** Bankacılık endeksindeki düşüş %2,7'ye ulaştı. Avrupa borsalarında %2,5 düşüş kaydedildi. Dün akşam ABD borsalarının %3'e yakın kayıplarla kapanmasının ardından bugün Çin'de %1 ile satış baskısı devam ediyor. Japonya ve Hong kong da eksideler. Büyüme endişeleri petrolü yeniden 50 dolardan 48 dolara çekti. Hisselerdeki ve emtiadaki satışa rağmen, pariteler tarafı oldukça sakin. Dolar endeksi 95,5, euro/dolar 1,1284 ile yatay seyrini koruyor. İç piyasada dolar/TL 2,92'den yatay açılırken, Çek, Polonya ve Rusya'da değer kayıpları izleniyor. Dün 73.500'e gerileyerek 74.300'deki 5 günlük hareketli ortalamasının altına gerileyen BİST-100'de bugün yatay bir açılış bekliyoruz. Dünkü olumsuz seyirden sonra bugün toparlanma izlenebileceğini, 73.500 destek olacak şekilde 75.000'e doğru bir yükseliş olabileceğini düşünüyoruz.

**Bugün piyasalarda yoğun bir veri akışı olacak. ABD'de ADP istihdam raporu, fabrika siparişleri** ve akşam Fed'in 17 Eylül toplantısı için hazırlanan ekonomik görünüm raporu (Beige Book) açıklanacak. Gece de Brezilya'nın faiz karar izlenecek. %14,25'te olan faizin değiştirilmesi beklenmiyor.

## Gündem

**İstanbul Sanayi Odası Markit ile İstanbul PMI verisi hazırlanması konusunda** protokol imzaladı. Endeks ağustosta daralmaya işaret edecek şekilde 48,5 değerini aldı. İstanbul'un Türkiye ekonomisinin %40'ını oluşturduğu açıklandı.

**TİM verilerine göre ihracat ağustosta %4,9 düşüşle 10,4 milyar dolar**, yılın ilk sekiz ayında %8,9 düşüşle 95,1 milyar dolar oldu.

**İTO verilerine göre ağustosta İstanbul'da perakende fiyatlar %0,90, toptan fiyatlar %0,83 arttı.**

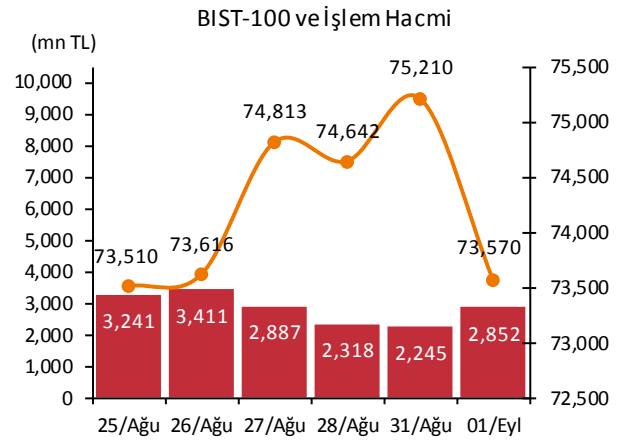
**ABD'de ISM imalat endeksi ağustosta 52,7'den 51,1'e geriledi ve imalat sanayinin** Mayıs 2013'ten bu yana en zayıf büyümeyi kaydettiğini gösterdi. Beklenti endeksinin 52,6 olmasıydı.

**Euro Bölgesinde işsizlik oranı temmuzda %11,1'den %10,9'a geriledi.** Öte yandan bölgede imalat Pmı verisi ağustosta 52,3 ile büyümenin devam ettiğini gösterdi.

## Takvim

- 2-Eylül** Brezilya MB toplantısı  
ABD, ADP istihdam raporu, Ağu  
ABD, fabrika siparişleri, Tem  
ABD, Beige Book, Eyl  
ABD, day. mal. sip., Tem  
Lagarde konuş., Asya finansman. Endonezya
- 3-Eylül** Avrupa MB toplantısı  
TÜİK, enflasyon, Ağu  
Çin tatil, zafer bayramı  
İsveç MB toplantısı
- 4-Eylül** ABD, işsizlik, Ağu  
ABD, tarım dışı istihdam, Ağu  
TCMB, reel efektif döviz kuru, Ağu  
EB, büyüme rev., 2Ç, bek: %0,3 önceki:%0,3

Piyasa Özeti	01-Eyl	Günlük (%)	Aylık (%)
BİST-100	73,570	-2.18	-7.9
BİST-30	90,266	-2.27	-7.8
Dolar/TL (TCMB Alış)	2.9147	-0.11	4.7
Euro/TL (TCMB Alış)	3.2865	0.46	7.7
Euro/Dolar	1.1276	0.57	2.9
Dolar/JPY	119.58	-0.96	-3.4
		<b>En son</b>	<b>Önceki</b>
Gösterge tahvil (14 Haz 2017)		11.00	10.97
Eurobond (15 Jan 2030)		163.92	164.88
Altın (\$/oz, uluslararası borsalar)		1,139.11	1,143.00
Ham petrol (\$/varil, BRENT)		48.58	52.62



Yabancı Borsalar	Kapanış	Günlük (%)
ABD (S&P500)	1,914	-2.96
Almanya (DAX)	10,016	-2.38
Fransa (CAC 40)	4,541	-2.40
Japonya (Nikkei225)	18,095	-1.09
Çin (SSEC)	3,142	-0.21
Brezilya (Bovespa)	45,477	-2.46
Rusya (RTSI)	805	-3.42
Macaristan (BUX)	21,123	-1.28

BİST Endeksler	01-Eyl	Günlük (%)	Aylık (%)
BİST-100	73,570	-2.18	-7.9
BİST-100 (sent)	2.52	-2.07	-12.1
BİST Mali	94,573	-2.22	-9.4
BİST Sınai	74,825	-2.20	-5.2
BİST Hizmetler	54,642	-1.54	-7.4

BİST -100 Özet	01-Eyl	31-Ağu
İşlem Hacmi (mn TL)	2,852.5	2,245.5
Piyasa Değeri (mlr \$)	156.6	159.8
Halka açık (mlr \$)	52.9	54.0

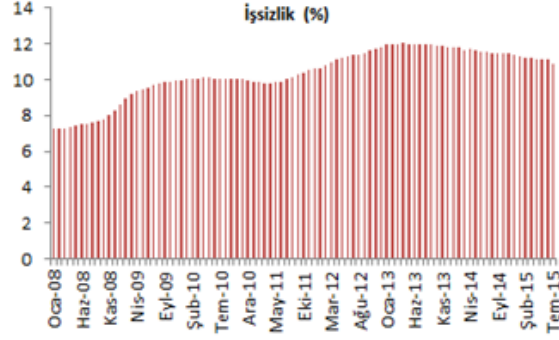
En çok yükselenler	Kapanış	Değişim (%)
Otokar	80.05	4.3
Kartonsan	224.50	3.9
Galatasaray Sportif	23.95	2.4
Bizim Mağazaları	11.50	2.2
Vakıf GMYO	1.99	2.1

En çok düşenler	Kapanış	Değişim (%)
Koza Altın	19.70	-19.3
Koza Madencilik	1.92	-17.9
İpek Doğal Enerji	1.87	-14.6
Vestel	4.27	-5.9
Doğan Holding	0.49	-5.8

En çok işlem görenler	Kapanış	Hacim (mn TL)
Garanti Bankası	7.17	719.51
Türk Hava Yolları	7.77	253.20
T. Halk Bankası	10.70	215.35
İş Bankası (C)	4.82	173.43
Akbank	6.62	171.48

Eurobond	Kupon (%)	Fiyat	Getiri (%)
7 Kasım 2019	7.50	114.23	3.77
15 Ocak 2030	11.88	163.92	5.41
14 Şubat 2034	8.00	124.59	5.81

VOB	Uzl. Fiyatı	Günlük (%)	Hacim (TL)
<b>BİST30</b>			
Eki-15	91.825	-1.50	1,508,690,183
Ara-15	93.325	-1.35	9,218,558
<b>Dolar</b>			
Eyl-15	2.9481	0.27	36,448,923
Eki-15	2.9755	0.27	233,329,339



**IMF Başkanı Christine Lagarde Endonezya'da yaptığı konuşmada finansal piyasalardaki son çalkantının risklerin ekonomiler arasında ne kadar hızlı yayılabildiğinin bir göstergesi olduğunu ve Asya'nın global ekonominin merkezinde yer aldığını gösterdiğini vurguladı.** Lagarde dünya ekonomisinin Çin'in dengelenme süreci, Japonya'nın yavaşlayan büyümesi, emtia fiyatlarındaki düşüş ve ABD'deki faiz belirsizliğiyle ters rüzgarlarla karşı karşıya olduğunu belirtti.

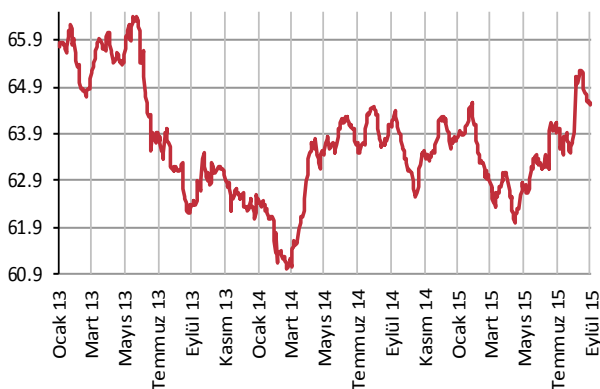
## Şirket ve Sektör Haberleri

**Petrol sektörü;** Fransız enerji şirketi Türkiye'deki akaryakıt istasyonları ile ticari satış, tedarik ve lojistik varlıklarını Demirören Grubu'na 325 milyon euroya sattı. Satış işleminin birkaç ay içinde tamamlanmasının bekleniyor. Total Menemen'de bulunan bir üretim tesisi ile kokusuz LPG pazarındaki faaliyetlerini ayrı bir şirket üzerinden yürütecek.

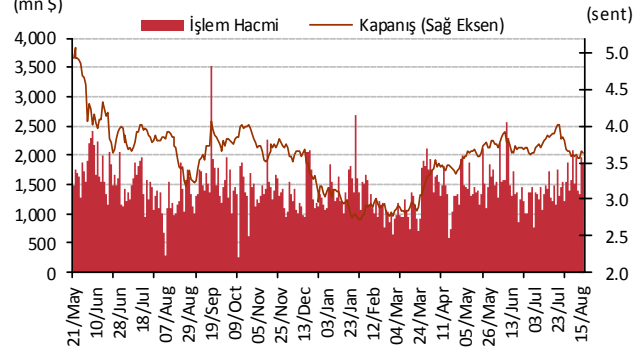
**Demir çelik sektörü;** OYAK, alümina sektöründe dünyanın önde gelen şirketlerinden Almatıs'in %100'ünü devraldığını açıkladı. Almatıs'in ürünleri demir çelik, çimento, seramik, otomotiv, inşaat ve elektronik sektörlerinin üretim süreçlerinde kullanılıyor.

**Garanti Faktoring (GARFA);** halka arz edilmeksizin sadece nitelikli yatırımcılara satılmak üzere 26 Şubat 2016 vadeli 75mn lira nominal değerli 175 günlük tahvil için 2-3 Eylülde talep toplayacak. İhraç tuarı fazla talep gelmesi durumunda 100mn lira nominale kadar çıkarılabilecek.

Yabancı Takası (%)



BİST-100 ve İşlem Hacmi



Policy Rates									
TR	7.50%	EU	0.05%	UK	0.50%	SA	6.00%	RUS	11.00%
USD	0-0.25%	JPY	0-0.10%	CHF	-1.25 - -0.25%	BR	14.25%	CN	4.60%
02/09/2015									
	last	daily	weekly	monthly	annual	YTD	YTD		
							min	max	
USDTRY	2.9299	0.51%	-0.31%	5.34%	34.85%	25.69%	2.2728	3.0029	
EURTRY	3.3161	1.42%	-2.14%	8.85%	16.18%	17.43%	2.6065	3.4772	
BASKET	3.1230	0.99%	-1.29%	7.17%	24.25%	21.16%	2.4610	3.2130	
EURUSD	1.1318	0.95%	-1.76%	3.35%	-13.82%	-6.50%	1.0463	1.2108	
USDJPY	119.34	-1.55%	0.41%	-3.78%	13.55%	-0.32%	115.85	125.86	
EURJPY	135.09	-0.61%	-1.36%	-0.54%	-2.13%	-6.79%	126.10	145.33	
GBPUSD	1.5304	-0.26%	-2.44%	-1.81%	-7.08%	-1.79%	1.4566	1.5930	
AUDUSD	0.7017	-1.32%	-1.60%	-3.70%	-24.34%	-14.22%	0.6982	0.8295	
USDCHF	0.9585	-0.92%	2.06%	-1.10%	4.30%	-3.51%	0.8221	1.0294	
NZDUSD	0.6333	-0.11%	-2.18%	-3.56%	-23.86%	-18.80%	0.6209	0.7891	
DXY	95.45	-0.39%	0.97%	-2.10%	15.01%	5.74%	90.27	100.39	
CNY(China)*	6.3651	-0.08%	-0.77%	2.51%	3.59%	2.43%	6.1295	6.4488	
HUF(Hungary)	277.92	-0.58%	1.84%	-1.03%	15.67%	6.45%	258.15	292.32	
PLN(Poland)	3.7559	-0.47%	1.77%	-0.76%	17.17%	6.06%	3.5266	3.9685	
RUB(Russia)	66.4338	3.22%	-3.75%	4.53%	77.36%	14.44%	48.7919	71.9874	
ZAR(S. Africa)	13.4398	1.36%	2.01%	5.98%	25.10%	16.41%	11.2585	13.6847	
BRL(Brazil)	3.6940	1.96%	2.50%	7.04%	64.71%	38.98%	2.5547	3.6976	
	last	daily	weekly	monthly	annual	YTD	YTD		
							min	max	
DJI	16,058	-2.84%	2.50%	-8.75%	-5.91%	-9.90%	15,370	18,351	
S&P500	1,914	-2.96%	2.48%	-8.78%	-4.42%	-7.05%	1,867	2,135	
NASDAQ (Comp)	4,636	-2.94%	2.88%	-9.37%	0.82%	-2.11%	4,292	5,232	
DAX	10,016	-2.38%	-1.11%	-12.48%	5.35%	2.14%	9,338	12,391	
CAC40	4,541	-2.40%	-0.52%	-11.31%	3.72%	6.28%	4,076	5,284	
NIKKEI225	18,079	-0.48%	-1.62%	-11.90%	14.94%	3.60%	16,593	20,947	
VIX	31.40	10.45%	-12.83%	150.00%	156.33%	63.54%	10.88	53.29	
BIST100	73,570	-2.18%	0.08%	-5.88%	-8.85%	-14.18%	69,797	91,806	
BOVESPA(Brazil)	45,477	-2.46%	2.09%	-9.30%	-26.53%	-9.06%	42,749	58,575	
SHCOMP(China)*	3,143	0.28%	4.75%	-15.37%	37.32%	-2.82%	2,851	5,166	
SENSEX(India)*	25,645	-1.60%	-1.81%	-8.90%	-5.53%	-7.98%	25,580	30,025	
	last	daily	weekly	monthly	annual	YTD	YTD		
							min	max	
US 10Y	2.16	-0.73%	2.51%	-0.14%	-10.67%	-1.23%	1.67	3.05	
Germany 10Y	0.80	0.89%	6.85%	27.36%	-14.68%	46.32%	0.07	2.03	
Turkey 10Y	9.98	-0.70%	-0.70%	5.16%	10.40%	26.81%	5.96	11.15	
China 10Y	3.34	-0.63%	-4.68%	-4.74%	-21.90%	-9.02%	3.33	4.73	
Indonesia 10Y	8.84	0.12%	-1.18%	2.31%	8.93%	12.34%	5.59	9.20	
S. Africa 10Y	8.23	0.49%	-0.66%	1.67%	5.11%	5.04%	6.12	8.94	
India 10Y	7.99	-0.22%	-0.55%	-0.83%	-7.88%	-0.14%	7.74	9.30	
Spain 10Y	2.14	1.09%	0.85%	6.10%	-6.30%	32.32%	1.15	5.38	
Hungary 10Y	3.75	0.86%	-0.74%	-0.21%	-16.67%	1.11%	2.80	6.84	
Russia 10Y	11.69	-0.85%	-2.01%	5.79%	19.04%	-16.97%	6.41	16.24	
LIBOR3M	0.3290	0.00%	-0.78%	6.61%	40.84%	28.72%	0.2511	0.3334	
LIBOR6M	0.5343	0.00%	1.85%	9.05%	62.19%	47.26%	0.3539	0.5350	
LIBOR1Y	0.8433	0.00%	1.19%	1.80%	49.36%	34.11%	0.6099	0.8576	
EURIBOR3M	-0.0300	0.00%	0.00%	75.03%	-124.71%	-151.22%	-0.0300	0.0579	
EURIBOR6M	0.0450	0.00%	-13.46%	-16.88%	-79.34%	-69.12%	0.0450	0.1429	
EURIBOR1Y	0.1567	0.00%	0.00%	-5.02%	-58.76%	-46.62%	0.1567	0.2914	
Copper	2.29	-1.58%	-0.57%	-3.22%	-27.80%	-20.45%	2.22	2.93	
Nickel	4.42	-2.52%	1.69%	-8.66%	-46.85%	-35.23%	4.20	7.04	
Brent	48.57	-8.41%	11.78%	-2.02%	-51.64%	-15.59%	42.19	69.59	
Zinc	0.82	0.09%	3.69%	-5.44%	-24.32%	-16.60%	0.76	1.10	
GOLD	1139.30	0.64%	0.10%	4.58%	-9.89%	-3.78%	1,072.30	1,307.80	
Silver	14.61	0.25%	0.02%	0.68%	-23.38%	-6.32%	13.91	18.51	
Wheat	485.00	0.21%	-2.37%	-3.77%	-10.14%	-17.73%	460.00	618.00	
Corn	357.00	-1.18%	-2.39%	-3.77%	0.85%	-10.25%	346.50	443.25	
Cotton	63.73	-0.02%	0.93%	-2.13%	-3.96%	5.74%	57.05	68.76	
Coffee	117.05	-2.90%	0.00%	-5.57%	-42.75%	-29.74%	117.05	184.90	
Cocoa	3145.00	0.90%	1.03%	-0.69%	-1.22%	7.74%	2,669.00	3,386.00	
Soybean	887.50	-0.62%	-0.36%	-9.00%	-18.71%	-12.86%	874.00	1,058.75	
Sugar	10.71	0.19%	1.04%	-1.65%	-32.30%	-26.24%	10.13	16.16	

\*9:00 values

# TSKB

## Ekonomik Arařtırmalar M¼d¼rl¼g¼

research@tskb.com.tr

MECLİSİ MEBUSAN CAD. NO 81

FINDIKLI İSTANBUL 34427, TÜRKİYE

tel: (90) 212 334 50 50 faks: (90) 212 334 52 34

2015 Türkiye Sınai Kalkınma Bankası A.Ş. her hakkı mahfuzdur.

Bu doküman Türkiye Sınai Kalkınma Bankası A.Ş.'nin yatırım bankacılığı faaliyetleri kapsamında, kişisel kullanıma yönelik olarak ve bilgi için hazırlanmıştır. Bu dokümana dayalı herhangi bir işlem yapılması tarafımızdan öngör¼len bir husus değildir. Belirtilen görüşler sadece bizim güncel görüşlerimizdir. Bu raporda yer alan bilgileri makul bir esasa dayalı olarak güncelleştirirken, bu konuda mevzuat, uygunluk veya diğ¼er başka nedenlerle amaca uygunluk tam olarak sağlanamamış olabilir.

Türkiye Sınai Kalkınma Bankası A.Ş. ve/veya bağılı kuruluşları veya çalışanları, burada belirtilen senetleri ihraç edenlere ait menkul kıymetlerle ilgili olarak bir pozisyon almış olabilir veya alabilir; menkul kıymetler üzerinde opsiyonları olabilir veya ilgili diğ¼er bir yatırıma girebilir; bu menkul kıymetleri ihraç eden firmalara danışmanlık yapmış, hisselerinin halka arzına aracılık veya yüklenim taahh¼d¼nde bulunmuş olabilir.

Türkiye Sınai Kalkınma Bankası A.Ş. ve/veya bağılı kuruluşları bu raporda belirtilen herhangi bir şirket için yatırım bankacılığı da dahil olmak üzere önemli tavsiyeler veya yatırım hizmetleri sağlıyor veya sağlamış olabilir.

Bu raporun ilgili olduğı yatırım fiyatı veya değ¼eri, direkt veya indirekt olarak, yatırımcıların menfaatlerine ters düşebilir. Döviz kurlarındaki herhangi bir değışmenin yatırımın değ¼eri veya fiyatı veya bu yatırımdan sağlanan gelir üzerinde olumsuz bir etkisi olabilir. Geçmişteki performans her zaman gelecekteki performansın kılavuzu olacak demek değildir. Yatırım geliri dalgalanma gösterebilir.



Türkiye Sınai Kalkınma Bankası  
www.tskb.com.tr

T: +90 212 334 50 50 F: +90 212 334 52 34

E: info@tskb.com.tr   