



Piyasalarda Bugün

5 Ekim 2015 Pazartesi

Bugün

ABD'nin zayıf istihdam raporu global piyasalara ilaç gibi geldi. Risk alma iştahının artmasıyla Çin'in kapalı olduğu Asya borsalarında %2'ye yakın yükselişler izleniyor. Zayıf istihdam verilerinin aralıkta faiz artış beklentisini %46'dan %33'e düşürmesiyle dolar endeksi 95,7'ye kadar geriledi. Zayıflayan dolar petrolü 48 dolara yükseltti, iç piyasada dolar/TL'yi 2,99'un altına çekti. Geçen haftayı %0,3 düşükle 74.397'den tamamlayan BIST-100'de alıcılı bir açılış bekliyoruz. Yükselişin hedefi olarak 75.500, destekler ise 74.100 ve 73.500 olarak görülebilir.

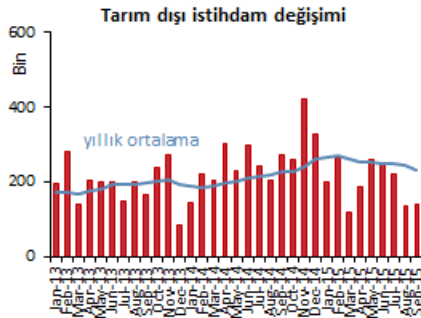
TÜİK eylül enflasyon verilerini 10:00'da açıklayacak. CNBCE anketine göre %0,75 (TSKB: %0,47) olan beklenti yıllık enflasyonu %7,14'ten %7,80'e (%7,50) yükseltiyor.

Enflasyon tahminleri	TÜFE (%)	Yı ÜFE (%)
MB Beklenti Anketi	0.59	-
CNBCE Anketi	0.75	1.26
İTO (açıklanan)	0.50	0.83
Önceki (Ağu)	0.40	0.98

Gündem

OECD Genel Sekreteri Angel Gurría, ABD Merkez Bankası (Fed) ile Çin'in ekonomik büyümesindeki yavaşlamaya ilişkin endişeleri olduğunu açıkladı. Gurría Türkiye ekonomisi bu yıl için %3, gelecek yıl için ise %4 büyüme beklediklerini vurguladı.

ABD'de eylülde tarım dışı istihdam 142.000 ile 200.000 olan beklentinin çok altında arttı, işsizlik oranı ise %5,1'de kaldı. Temmuz verisi 245.000'den 223.000'e, ağustos verisi 173.000'den 136.000'e revize edildi. Bu zayıf veri ABD ekonomisinin gücü konusunda şüphe uyandırırken, Fed'in bu yıl faiz artışı yapmasını önleyebilir görüyor. Öte yandan aylık 100.000'in üzerindeki artışların işsizliği düşürmeye yeterli olacağı tahmin ediliyor ve verinin ekonomide zayıflama olarak yorumlanmaması gerektiği düşünülüyor.



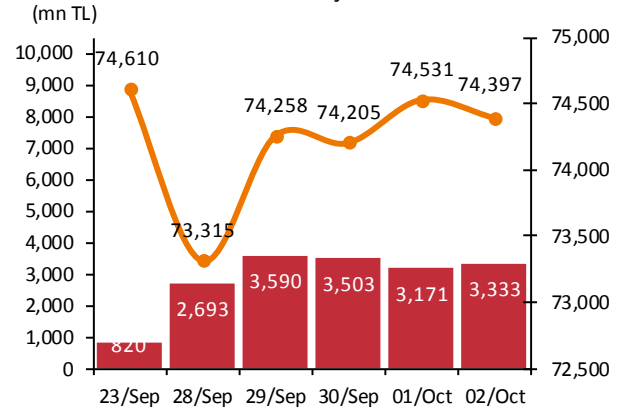
Gümrük ve Ticaret Bakanlığı'nın açıkladığı verilere göre ihracat Eylül'de %12,87 azalarak 11,66 milyar dolar, ithalat yüzde 25,29 azalarak 15,38 milyar dolar oldu. Yılın ilk dokuz ayında dış ticaret açığı %20,55 azalışla 48,96 milyar dolar, ihracat %9,18 düşükle 107,33 milyar dolar, ithalat %13,08 dü-

Takvim

- 5-Eki** TÜİK, enflasyon, Eyl
İhale: 5 yıllık sabit kuponlu Vade: 8 Tem 2020
İhale: 10 yıllık TÜFE'ye endeks Vade:16 Nis 2025
EU, perakende satışlar, Ağu
G20, Ticaret bakanları toplantısı, İstanbul
Çin, tatil
- 6-Eki** TCMB, reel efektif döviz kuru, Eyl
Çin tatil
İhale: 14 aylık TL cinsi iskontolu
Vade: 14 Ara 2016
İhale: 2 yıllık sabit kuponlu
Vade: 14 Haz 2017
İhale: 9 yıllık sabit kuponlu
Vade: 12 Mar 2025

Piyasa Özeti	2-Oct	Günlük (%)	Aylık (%)
BİST-100	74,397	-0.18	1.0
BİST-30	91,421	-0.22	1.1
Dolar/TL (TCMB Alış)	3.0236	0.21	2.8
Euro/TL (TCMB Alış)	3.3756	0.35	1.9
Euro/Dolar	1.1164	0.14	-0.9
Dolar/JPY	119.64	0.08	0.1
		En son	Önceki
Gösterge tahvil (14 Haz 2017)		11.46	11.46
Eurobond (15 Jan 2030)		162.18	160.88
Altın (\$/oz, uluslararası borsalar)		1,134.10	1,111.40
Ham petrol (\$/varil, BRENT)		48.34	48.14

BIST-100 ve İşlem Hacmi



Yabancı Borsalar	Kapanış	Günlük (%)
ABD (S&P500)	1,951	1.43
Almanya (DAX)	9,553	0.46
Fransa (CAC 40)	4,459	0.73
Japonya (Nikkei225)	18,005	1.66
Çin (SSEC)	3,053	0.00
Brezilya (Bovespa)	47,033	3.80
Rusya (RTSI)	765	-2.14
Macaristan (BUX)	20,794	-0.78

BİST Endeksler	2-Oct	Günlük (%)	Aylık (%)
BİST-100	74,397	-0.18	1.0
BİST-100 (sent)	2.46	-0.38	-1.8
BİST Mali	94,976	-0.74	0.4
BİST Sınai	76,294	0.14	2.2
BİST Hizmetler	55,626	0.86	0.9
BİST -100 Özet	2-Oct	1-Oct	
İşlem Hacmi (mn TL)	3,332.7	3,170.7	
Piyasa Değeri (milyar \$)	155.9	156.3	
Halka açık (milyar \$)	51.9	52.1	

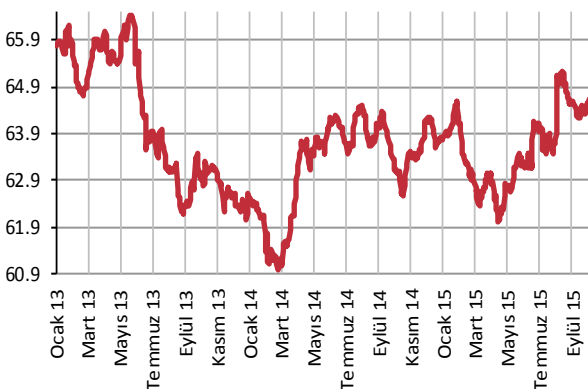
En çok yükselenler	Kapanış	Değişim (%)
Alarko Holding	3.36	3.7
Aygaz	10.05	3.5
Tat Gıda	6.48	2.4
Fenerbahçe Futbol	38.95	2.1
Doğan Holding	0.53	1.9

En çok düşenler	Kapanış	Değişim (%)
TAV Havalimanları	23.20	-3.1
Aksa	9.54	-2.3
Soda Sanayii	4.72	-2.1
Akbank	6.74	-1.9
Anadolu Cam	2.10	-1.9
En çok işlem görenler	Kapanış	Hacim (mn TL)
Garanti Bankası	7.07	1,145.72
Akbank	6.74	315.73
Türk Hava Yolları	8.08	297.55
T. Halk Bankası	10.00	293.05
İş Bankası (C)	4.69	172.68

Eurobond	Kupon (%)	Fiyat	Getiri (%)
7 Kasım 2019	7.50	113.42	3.91
15 Ocak 2030	11.88	162.18	5.52
14 Şubat 2034	8.00	123.25	5.91

VOB	Uzl. Fiyatı	Günlük (%)	Hacim (TL)
BİST30			
Oct-15	92.300	0.30	1,834,355,253
Dec-15	93.800	0.27	8,165,688
Dolar			
Oct-15	3.4883	0.54	4,653,040
Dec-15	3.9115	0.58	15,646

Yabancı Takası (%)



Kaynak : Matriks

şüşle 156,3 milyar dolar olarak gerçekleşti.

Hafta sonu yapılan genel seçimlerde 2009'dan beri bütçe tedbirlerini uygulayan mevcut iktidar koalisyonu %38,5 oyla hükümeti kurmak için gerekli olan %44'e ulaşamadı.

Şirket ve Sektör Haberleri

Asya Katılım Bankası (ASYAB); Tamweel Africa Holding SA'daki %40'luk hisse payının satışı için The Islamic Corporation for the Development of the Private Sector (ICD) tarafından gönderilen düşük bir alım fiyatı teklif edildiği için teklifi kabul etmeme ve satış sürecini iptal etme kararı aldı.

Vakıfbank (VAKBN); vade sonu 29.01.2016 olan 500mn lira nominal değerli 112 gün vadeli, vade sonu 01.04.2016 olan 200mn lira nominal değerli 175 gün vadeli, toplam 700mn lira nominal değerli bonoların ihraç ve halka arzı 5-6-7 Ekim 2015 tarihlerinde gerçekleştirilecek. Söz konusu bonolara, halka arz büyüklüğünden fazla talep gelmesi durumunda toplam halka arz miktarı 1.050.000.000 TL nominal tutara yükseltilebilecek.

Torunlar GYO (TRGYO); Deepo Outlet Center bitişiğindeki arsanın maliki Hastalya Motorlu Vasıtalar Ticaret hisselerinin % 99.67'ne tekabül eden, 19.933,76 adet Nominal, 99.668,82 Nominal TL. kısmını 9,75mn dolara almaya karar verdi. Bahsi geçen arsanın Deepo Outlet Center büyüme projesinde değerlendirilmesi planlanıyor.

Odeabank (ODEA); toplam 200 milyon lira tutara ve 3 yıla kadar vadeli borçlanma araçları ihraç edilmesine, TL cinsinden çıkartılacak borçlanma araçlarının yurtiçinde halka arz edilmeksizin nitelikli yatırımcıya satış ve/veya tahsisli satış sureti ile ihraç edilmesine karar verdi.

TSKB (TSKB); 750 milyon ABD Doları veya diğer para birimleri cinsinden muadili tutara kadar, bir veya birden fazla tertipte yurtdışında ihraç edilecek, vadesi ve faizi ihraç tarihindeki piyasa koşullarına göre belirlenecek tahvil ve/veya benzeri türden borçlanma aracı ihracı için SPK'ya başvurdu.

Emlak Konut GYO (EKGYO); 3 yıllık bir süreyi kapsayan, Şirket paylarının geri alımı maddesi çerçevesinde 18 Haziran - 30 Eylül 2015 tarihleri arasında sermayesinin %0,24'ne denk gelen 9,183.544 TL nominal payı toplam 22,17mn liraya satın aldı. Geçmiş dönemlerde geri alınan paylar da dikkate alındığında geri alınan toplam pay adeti 120mn TL nominal paya, bu payların sermayeye oranı ise yaklaşık % 3,16 ya ulaşmıştı. Şirket 7 Ekim-31 Aralık arasında 259,9mn lira nominali geçmeyecek alım yapma kararı aldı.

Ereğli Demir Çelik (EREGL); bağlı ortaklığı İskenderun Demir Çelik'in 2,9mn lira ödenmiş sermayesini temsil eden paylarının Serbest İşlem Platformunda işlem görmesi için hazırlanan izahnamesi SPK tarafından onaylandı.

Goodyear Lastikleri (GOODY); The Goodyear Tire & Rubber Company'nin Sumitomo Rubber Industries, Ltd. ile mevcut global işbirliği sona erdi. Goodyear Lastikleri T.A.Ş., 1 Ekim 2015 tarihinden itibaren, Dunlop markalı lastikleri Türkiye ve Avrupa ülkeleri haricindeki ihracat pazarlarında satma hakkına sahip olmayacak. Şirketin İzmit ve Adapazarı fabrikaları Avrupa pazarı için önümüzdeki 10 yıl boyunca Dunlop lastiklerini üretmeye devam edebilecek.

Otomotiv sektörü; Otomotiv Distribütörleri Derneği (ODD) verilerine göre, Türkiye otomobil ve hafif ticari araç toplam pazarı Eylül ayında geçen yılın aynı ayına göre %3,77 düşüşle 64,025 adede gerilerken, pazar bir önceki aya göre %22,5 geriledi. Pazar 2015 yılı dokuz ayında bir önceki yılın aynı dönemine göre baz etkisiyle yüzde 40.02 artarak 662,988 adet olarak gerçekleşti.

Policy Rates									
TR	7.50%	EU	0.05%	UK	0.50%	SA	6.00%	RUS	11.00%
USD	0-0.25%	JPY	0-0.10%	CHF	-1.25 - -0.25%	BR	14.25%	CN	4.60%
10/5/2015									
	last	daily	weekly	monthly	annual	YTD	YTD		
							min	max	
USDTRY	2.9970	-0.98%	-1.65%	0.88%	30.59%	28.57%	2.2728	3.0753	
EURTRY	3.3578	-0.87%	-1.61%	1.61%	16.96%	18.90%	2.6065	3.4795	
BASKET	3.1774	-0.92%	-1.63%	1.26%	23.01%	23.27%	2.4610	3.2715	
EURUSD	1.1213	0.19%	0.18%	0.80%	-10.41%	-7.37%	1.0463	1.2108	
USDJPY	119.90	-0.02%	-0.56%	-0.14%	9.21%	0.15%	115.85	125.86	
EURJPY	134.53	0.24%	-0.31%	0.73%	-2.08%	-7.18%	126.10	145.33	
GBPUSD	1.5187	0.38%	0.01%	-0.46%	-4.87%	-2.55%	1.4566	1.5930	
AUDUSD	0.7048	0.27%	0.33%	0.44%	-19.92%	-13.85%	0.6899	0.8295	
USDCHF	0.9714	-0.60%	-0.78%	-0.20%	1.84%	-2.22%	0.8221	1.0294	
NZDUSD	0.6446	0.74%	0.96%	0.73%	-18.41%	-17.35%	0.6209	0.7891	
DXY	95.83	-0.37%	-0.46%	-0.60%	10.60%	6.16%	90.27	100.39	
CNY(China)*	6.3565	0.00%	-0.20%	0.01%	3.54%	2.29%	6.1295	6.4488	
HUF(Hungary)	277.85	-0.56%	-1.32%	-1.21%	13.56%	6.43%	258.15	292.32	
PLN(Poland)	3.7868	-0.25%	0.20%	-0.05%	14.96%	6.93%	3.5266	3.9685	
RUB(Russia)	65.9650	0.45%	0.71%	-1.33%	66.74%	13.64%	48.7919	71.9874	
ZAR(S. Africa)	13.7415	-1.31%	-1.25%	1.27%	22.87%	19.02%	11.2585	14.1593	
BRL(Brazil)	3.9336	-1.78%	-1.08%	5.22%	57.60%	47.99%	2.5547	4.2480	
	last	daily	weekly	monthly	annual	YTD	YTD		
							min	max	
DJI	16,472	1.23%	0.97%	0.60%	-3.15%	-7.58%	15,370	18,351	
S&P500	1,951	1.43%	1.04%	0.01%	-0.80%	-5.22%	1,867	2,135	
NASDAQ (Comp)	4,708	1.74%	0.45%	-0.54%	5.20%	-0.60%	4,292	5,232	
DAX	9,553	0.46%	-1.40%	-7.41%	3.89%	-2.57%	9,325	12,391	
CAC40	4,459	0.73%	-0.49%	-4.19%	4.14%	4.36%	4,076	5,284	
NIKKEI225	18,005	1.58%	2.04%	1.20%	14.63%	3.18%	16,593	20,947	
VIX	20.94	-7.14%	-11.35%	-18.24%	43.92%	9.06%	10.88	53.29	
BIST100	74,397	-0.18%	-0.29%	0.53%	0.02%	-13.21%	69,797	91,806	
BOVESPA(Brazil)	47,033	3.80%	4.91%	-0.70%	-13.76%	-5.95%	42,749	58,575	
SHCOMP(China)*	3,053	0.00%	-1.31%	-3.40%	29.14%	-5.62%	2,851	5,166	
SENSEX(India)*	26,600	1.45%	2.96%	5.21%	0.12%	-4.55%	24,894	30,025	
	last	daily	weekly	monthly	annual	YTD	YTD		
							min	max	
US 10Y	1.98	-3.17%	-6.94%	-7.07%	-18.66%	-9.32%	1.67	3.05	
Germany 10Y	0.52	-5.80%	-13.04%	-26.35%	-41.96%	-4.41%	0.07	2.03	
Turkey 10Y	10.66	-0.09%	2.21%	5.23%	12.57%	35.45%	5.96	11.15	
China 10Y	3.29	0.00%	-1.99%	-1.38%	-18.19%	-10.28%	3.29	4.73	
Indonesia 10Y	9.28	-2.27%	1.92%	4.05%	9.90%	17.93%	5.59	9.71	
S. Africa 10Y	8.15	-1.75%	-1.51%	-2.28%	0.56%	4.02%	6.12	8.94	
India 10Y	7.77	-0.35%	-2.56%	-3.03%	-10.50%	-2.93%	7.74	9.30	
Spain 10Y	1.78	-2.41%	-7.86%	-14.33%	-17.58%	10.07%	1.15	5.38	
Hungary 10Y	3.31	-0.93%	-1.66%	-9.21%	-29.83%	-10.65%	2.80	6.84	
Russia 10Y	11.23	0.45%	-0.27%	-4.43%	18.96%	-20.24%	6.41	16.24	
LIBOR3M	0.3240	-0.31%	-0.74%	-2.56%	39.29%	26.76%	0.2511	0.3451	
LIBOR6M	0.5310	-0.56%	0.24%	-1.53%	63.54%	46.36%	0.3539	0.5545	
LIBOR1Y	0.8474	-0.44%	0.06%	-0.81%	46.70%	34.76%	0.6099	0.8708	
EURIBOR3M	-0.0457	12.28%	8.47%	48.84%	-180.00%	-178.04%	-0.0457	0.0579	
EURIBOR6M	0.0199	0.00%	20.88%	-54.42%	-86.30%	-86.37%	0.0157	0.1429	
EURIBOR1Y	0.1257	-0.57%	-3.52%	-19.05%	-58.30%	-57.18%	0.1257	0.2914	
Copper	2.32	0.34%	1.20%	-2.62%	-23.16%	-19.50%	2.22	2.93	
Nickel	4.56	0.83%	1.43%	0.28%	-36.83%	-33.17%	4.20	7.04	
Brent	48.14	0.23%	-0.37%	-4.82%	-48.65%	-16.34%	42.19	69.59	
Zinc	0.76	0.35%	3.69%	-7.89%	-25.79%	-22.68%	0.72	1.10	
GOLD	1137.10	2.06%	-0.75%	1.17%	-6.42%	-3.97%	1,072.30	1,307.80	
Silver	15.26	5.18%	1.01%	3.78%	-10.47%	-2.15%	13.91	18.51	
Wheat	516.50	-0.58%	0.58%	11.37%	6.77%	-12.38%	460.00	618.00	
Corn	391.00	0.51%	0.58%	8.39%	21.05%	-1.70%	346.50	443.25	
Cotton	60.57	-0.23%	0.48%	-4.04%	-2.56%	0.50%	57.05	68.76	
Coffee	124.30	2.94%	1.30%	3.97%	-40.41%	-25.39%	114.55	184.90	
Cocoa	3094.00	-0.10%	-5.27%	-1.02%	-0.13%	6.00%	2,669.00	3,386.00	
Soybean	876.00	-0.20%	-1.04%	0.63%	-5.45%	-13.99%	853.25	1,058.75	
Sugar	13.53	2.04%	15.25%	19.31%	-15.70%	-6.82%	10.13	16.16	

*9:00 values

TSKB

Ekonomik Arařtırmalar M¼d¼rl¼g¼

research@tskb.com.tr

MECLİSİ MEBUSAN CAD. NO 81

FINDIKLI İSTANBUL 34427, TÜRKİYE

2015 Türkiye Sınai Kalkınma Bankası A.Ş. her hakkı mahfuzdur.

Bu doküman Türkiye Sınai Kalkınma Bankası A.Ş.'nin yatırım bankacılığı faaliyetleri kapsamında, kişisel kullanıma yönelik olarak ve bilgi için hazırlanmıştır. Bu dokümana dayalı herhangi bir işlem yapılması tarafımızdan öngör¼len bir husus değildir. Belirtilen görüşler sadece bizim güncel görüşlerimizdir. Bu raporda yer alan bilgileri makul bir esasa dayalı olarak güncelleştirirken, bu konuda mevzuat, uygunluk veya diğ¼er başka nedenlerle amaca uygunluk tam olarak sağlanamamış olabilir.

Türkiye Sınai Kalkınma Bankası A.Ş. ve/veya bağılı kuruluşları veya çalışanları, burada belirtilen senetleri ihraç edenlere ait menkul kıymetlerle ilgili olarak bir pozisyon almış olabilir veya alabilir; menkul kıymetler üzerinde opsiyonları olabilir veya ilgili diğ¼er bir yatırıma girebilir; bu menkul kıymetleri ihraç eden firmalara danışmanlık yapmış, hisselerinin halka arzına aracılık veya yüklenim taahh¼d¼nde bulunmuş olabilir.

Türkiye Sınai Kalkınma Bankası A.Ş. ve/veya bağılı kuruluşları bu raporda belirtilen herhangi bir şirket için yatırım bankacılığı da dahil olmak üzere önemli tavsiyeler veya yatırım hizmetleri sağlıyor veya sağlamış olabilir.

Bu raporun ilgili olduğı yatırım fiyatı veya değ¼eri, direkt veya indirekt olarak, yatırımcıların menfaatlerine ters düşebilir. Döviz kurlarındaki herhangi bir değışmenin yatırımın değ¼eri veya fiyatı veya bu yatırımdan sağlanan gelir üzerinde olumsuz bir etkisi olabilir. Geçmişteki performans her zaman gelecekteki performansın kılavuzu olacak demek değildir. Yatırım geliri dalgalanma gösterebilir.



Türkiye Sınai Kalkınma Bankası
www.tskb.com.tr

T: +90 212 334 50 50 F: +90 212 334 52 34

E: info@tskb.com.tr   