



# Piyasalarda Bugün

15 Ocak 2016 Cuma

## Bugün

**Petrolün düşüşü, ABD borsalarındaki sert düşüşler ve Renault'ta inceleme yapıldığı haberleriyle** Avrupa'da izlenen satış dalgasının etkisi altında kalan BİST-100 günü %0,8 düşüşle 71.940 seviyesinden tamamladı. Dolar/TL 3,02 seviyesini korudu, faiz %11,08'e yükseldi. Bullard'ın açıklamaları sonrasında Fed'in ocak toplantısı için endişelerin azalması S&P500'ü %1,7 yükseltmesine rağmen, Çin borsası önderliğinde Asya borsalarında yüksek düşüşler izleniyor. ABD'nin petrol ihracatı durduracağı açıklamasından sonra 31 doların üzerine çıkan petrol İran'a ambargonun kaldırılacağı beklentisiyle yeniden 30 dolara geri çekildi. Diğer gelişen ülkelere paralel yükselen dolar/TL güne 3,03'ten başladı. Dolardaki yükselişle BİST-100'de satıcılı bir açılış bekliyoruz. Endeks 71.800 ile 72.400 arasında sıkışmış görünürken, bu bandın ne yöne kırılacağı, gelecek hafta oluşacak seyirde belirleyici olabilir.

**Büyüme endişeleri ABD'nin Başbakan Ahmet Davutoğlu bugün Türkiye'de yatırımları olan uluslararası sermayeli 70 firmanın üst düzey yöneticisiyle bir araya gelecek.** Davutoğlu toplantıda, küresel sermayeye, yeni yatırım çağrısı yapacak, ekonomi politikalarının şekillenmesi konusunda görüş alışverişinde bulunacak.

**Maliye Bakanı Naci Ağbal 10:30'da 2015 Yılı Merkezi Yönetim Bütçe Gerçekleşme Sonuçları ile 2016 Yılı Merkezi Yönetim Bütçe Kanun Tasarısı** hakkında basın toplantısı düzenleyecek.

**ABD tarafında bugün 15:30'da aralık perakende satışlar ile sanayi üretimi izlenecek.** Beklenti perakende satışların %0,2 arttığı, sanayi üretiminin %0,2 düştüğü yönünde.

## Gündem

**İngiltere Merkez Bankası politika faizini %0,5'te, varlık alım programını 375 milyar sterlinde değiştirmeden bıraktı.** Banka kasımda enflasyonun %0,1'de ve %2'lik hedeften uzakta olduğunu, petrol fiyatındaki %40 düşüşün enflasyondaki iyileşmenin beklenenden daha kademeli olabileceğini gösterdiğini açıkladı.

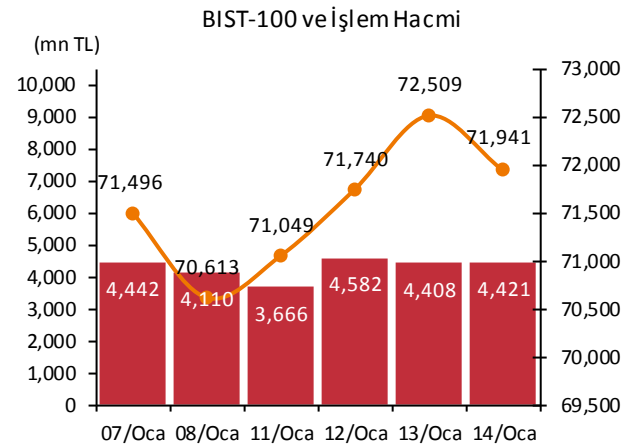
**Merkez Bankası'nın Beklenti Anketine göre ocak ayı enflasyon beklentisi 1,21 oldu.** Yılsonu enflasyon beklentisi %8,2, büyüme beklentisi %3,4 (TSKB: %3,2) olarak belirlendi. Ankette Merkez Bankası'nın politika faizinin bu ay %7,7'ye yükseleceği, 12 ay sonra %8,56'da olacağı tahmin ediliyor.

	2016 sonu	2015 sonu
	Ocak	Aralık
TÜFE (anket ayı)	1.21	0.07
TÜFE (yılsonu)	8.19	8.53
Büyüme (%)	3.4	3.2
Cari Açık (milyar \$)	34.30	36.30
Dolar Kuru (yılsonu, TL)	3.1704	2.9394
12 ay sonra politika faizi (%)	8.56	8.58
AOFM (mevcut ay)	8.92	8.84

## Takvim

- 15-Oca** ABD, perakende satışlar, Ara ABD, ÜFE, Ara ABD, sanayi üretimi, Ara
- 18-Oca** ABD, tatil, Martin Luther King günü
- 19-Oca** PPK toplantısı
- 20-Oca** ABD, TÜFE, Ara Kanada Merkez Bankası toplantısı Dünya Ekonomik Forumu, Davos Brezilya MB toplantısı
- 21-Oca** Avrupa MB toplantısı

Piyasa Özeti	14-Oca	Günlük (%)	Aylık (%)
BİST-100	71,941	-0.78	3.8
BİST-30	88,073	-0.72	3.7
Dolar/TL (TCMB Alış)	3.0273	0.45	2.0
Euro/TL (TCMB Alış)	3.3009	1.24	1.5
Euro/Dolar	1.0904	0.79	-0.5
Dolar/JPY	117.31	-0.36	-2.7
		<b>En son</b>	<b>Önceki</b>
Gösterge tahvil (14 Haz 2017)		11.08	11.08
Eurobond (15 Jan 2030)		162.82	162.94
Altın (\$/oz, uluslararası borsalar)		1,082.96	1,090.16
Ham petrol (\$/varil, BRENT)		30.31	30.49



Yabancı Borsalar	Kapanış	Günlük (%)
ABD (S&P500)	1,922	1.67
Almanya (DAX)	9,794	-1.67
Fransa (CAC 40)	4,313	-1.80
Japonya (Nikkei225)	17,147	-0.54
Çin (SSEC)	2,891	-3.71
Brezilya (Bovespa)	39,500	1.43
Rusya (RTSI)	693	-0.10
Macaristan (BUX)	24,284	-0.19

BİST Endeksler	14-Oca	Günlük (%)	Aylık (%)
BİST-100	71,941	-0.78	3.8
BİST-100 (sent)	2.38	-1.23	1.7
BİST Mali	94,655	-0.29	5.3
BİST Sınai	73,032	-1.33	3.5
BİST Hizmetler	51,657	-0.93	0.4

BİST-100 Özet	14-Oca	13-Oca
İşlem Hacmi (mn TL)	4,421.0	4,407.7
Piyasa Değeri (milyar \$)	150.1	152.1
Halka açık (milyar \$)	49.9	50.6

En çok yükselenler	Kapanış	Değişim (%)
Beşiktaş Futbol Yat.	2.68	6.3
Koza Altın	12.70	4.4
Alarko Holding	3.55	3.2
Albaraka Türk	1.44	2.9
Kordsa Global	4.94	1.9

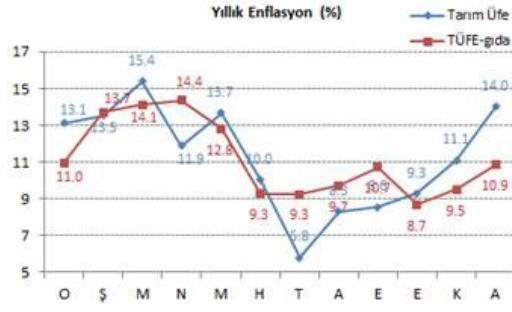
En çok düşenler	Kapanış	Değişim (%)
Coca Cola İçecek	34.60	-3.4
Park Elek. Madencilik	2.39	-3.2
Yazıcılar Holding	11.36	-3.2
Aksa Enerji	2.46	-2.8
TAV Havalimanları	17.46	-2.7

En çok işlem görenler	Kapanış	Hacim (mn TL)
Garanti Bankası	7.20	964.10
Türk Hava Yolları	7.20	614.00
Akbank	7.02	313.78
T. Halk Bankası	10.19	300.14
İş Bankası (C)	4.61	268.49

Eurobond	Kupon (%)	Fiyat	Getiri (%)
7 Kasım 2019	7.50	112.36	3.96
15 Ocak 2030	11.88	163.72	5.35
14 Şubat 2034	8.00	124.37	5.80

VOB	Uzl. Fiyatı	Günlük (%)	Hacim (TL)
<b>BİST30</b>			
Şub-16	88.975	-0.53	1,955,600,998
Nis-16	88.900	-0.70	26,036,053
<b>Dolar</b>			
Şub-16	3.0629	0.17	274,548,979
Nis-16	3.1159	0.48	4,557,322

**TÜİK verilerine göre tarım ÜFE aralıkta %1,30, 2015 yılında %14,02 yükseldi.**



**TCMB verilerine göre 31 Aralık – 8 Ocak haftasında yabancı yerleşikler,** kur ve fiyat etkisinden arındırıldığında DİBS'te 272 milyon dolarlık alım, hisse senetlerinde ise 232 milyon dolarlık satım yaptılar. Böylelikle yabancılar DİBS'te 5 haftadan sonra ilk kez alım yaparken, hissede satımı ikinci haftaya taşıdılar.

**Endonezya Merkez Bankası ekonomik büyümeyi desteklemek için politika faizini** 25 baz puan düşürerek % 7,25'e çekti.

**St Louis Fed Başkanı James Bullard enflasyon beklentilerinin gerilemeye devam etmesi** halinde ileride yapılacak faiz artırımları hakkındaki görüşlerinin değişebileceğini, Mart ayında faiz artırımı kararının verilmesi için Fed'in daha fazla veriye ihtiyacı olduğunu söyledi.

## Şirket ve Sektör Haberleri

**Petkim (PETKM);** SPK Petkim'in ödenmiş sermayesini %50 bedelsiz artışla 1 milyar liradan 1,5 milyar liraya yükseltmesine onay verdi.

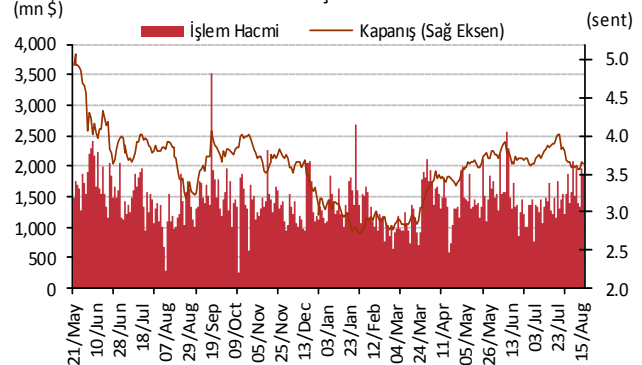
**İş Bankası (ISCTR);** yurtdışında 5 milyar dolara kadar tahvil ihracı için SPK'ya başvurdu.

Yabancı Takası (%)



Kaynak : Matriks

BİST-100 ve İşlem Hacmi



Policy Rates									
TR	7.50%	EU	0.05%	UK	0.50%	SA	6.25%	RUS	11.00%
USD	0.25-0.50%	JPY	0-0.10%	CHF	-1.25 - -0.25%	BR	14.25%	CN	4.35%
15/01/2016									
	last	daily	weekly	monthly	annual	YTD	YTD		
							min	max	
USDTRY	3.0239	-0.09%	0.83%	3.04%	30.86%	3.64%	2.9142	3.0486	
EURTRY	3.2889	-0.11%	0.26%	2.64%	22.33%	3.79%	3.1625	3.3384	
BASKET	3.1564	-0.10%	0.53%	2.83%	26.27%	3.72%	3.0555	3.1805	
EURUSD	1.0865	-0.11%	-0.62%	-0.44%	-6.61%	0.03%	1.0710	1.0970	
USDJPY	118.06	0.32%	0.33%	-3.40%	1.62%	-1.79%	116.70	120.47	
EURJPY	128.27	0.21%	-0.26%	-3.82%	-5.13%	-1.76%	126.79	130.82	
GBPUSD	1.4412	0.03%	-1.41%	-3.92%	-5.05%	-2.28%	1.4352	1.4812	
AUDUSD	0.6986	0.44%	-0.38%	-3.37%	-14.96%	-4.20%	0.6910	0.7301	
USDCHF	1.0051	-0.08%	1.19%	1.60%	19.32%	0.46%	0.9881	1.0125	
NZDUSD	0.6474	-0.62%	-2.26%	-4.81%	-17.17%	-5.24%	0.6417	0.6842	
DXY	99.09	0.16%	0.89%	1.24%	7.29%	0.46%	98.05	99.63	
CNY(China)*	6.5853	-0.04%	-0.06%	1.61%	6.05%	1.16%	6.4900	6.6067	
HUF(Hungary)	289.88	-0.18%	0.64%	0.23%	4.37%	1.13%	286.65	294.01	
PLN(Poland)	4.0434	1.05%	1.69%	2.53%	9.07%	3.05%	3.9173	4.0516	
RUB(Russia)	76.1629	-0.83%	1.13%	8.35%	17.58%	3.72%	71.5500	77.9832	
ZAR(S. Africa)	16.4511	-0.71%	2.41%	10.10%	42.23%	6.34%	15.4661	17.8312	
BRL(Brazil)	4.0081	-0.25%	-0.90%	2.89%	51.71%	1.19%	3.9550	4.0735	
	last	daily	weekly	monthly	annual	YTD	YTD		
							min	max	
DJI	16,379	1.41%	-0.82%	-7.72%	-5.44%	-6.00%	16,075	17,405	
S&P500	1,922	1.67%	-1.09%	-7.29%	-3.55%	-5.97%	1,879	2,038	
NASDAQ (Comp)	4,615	1.97%	-1.59%	-8.99%	0.97%	-7.84%	4,471	5,058	
DAX	9,794	-1.67%	-1.86%	-6.45%	-2.38%	-8.83%	9,615	10,486	
CAC40	4,313	-1.80%	-2.06%	-6.74%	-0.24%	-6.99%	4,235	4,586	
NIKKEI225	17,147	-0.54%	-3.11%	-11.40%	1.68%	-7.07%	16,944	18,951	
VIX	23.95	-5.04%	-4.16%	34.10%	6.97%	31.52%	19.25	27.39	
BIST100	71,941	-0.78%	0.62%	-1.22%	-18.01%	0.30%	69,396	73,011	
RTSI(Russia)	689	-0.32%	-6.44%	-12.55%	-9.58%	-9.18%	681	762	
BOVESPA(Brazil)	39,500	1.43%	-2.94%	-12.25%	-17.75%	-8.88%	38,459	43,349	
SHCOMP(China)*	2,901	-3.55%	-8.96%	-18.97%	-14.08%	-11.99%	2,868	3,581	
SENSEX(India)*	24,670	-0.68%	-1.07%	-3.26%	-12.17%	-4.16%	24,388	26,197	
	last	daily	weekly	monthly	annual	YTD	YTD		
							min	max	
US 10Y	2.08	-0.91%	-4.81%	-4.37%	19.44%	-9.34%	1.67	2.48	
Germany 10Y	0.50	-0.40%	-7.78%	-11.23%	-5.32%	-22.43%	0.07	1.00	
Turkey 10Y	10.86	0.65%	-0.55%	3.82%	55.59%	2.94%	6.83	11.04	
China 10Y	2.79	1.09%	-3.32%	-7.30%	-21.92%	-1.41%	2.76	3.75	
Indonesia 10Y	8.68	-0.40%	-2.96%	-3.37%	14.16%	-3.75%	6.88	9.71	
S. Africa 10Y	9.53	0.53%	1.28%	-6.62%	34.72%	0.00%	6.79	10.20	
India 10Y	7.98	0.63%	1.10%	-0.15%	2.35%	0.21%	7.74	8.21	
Spain 10Y	1.77	-1.28%	0.68%	7.48%	10.85%	-3.86%	1.15	2.46	
Hungary 10Y	3.26	-2.94%	-5.23%	-10.99%	-0.94%	-2.86%	2.80	4.25	
Russia 10Y	10.56	1.25%	7.76%	6.34%	-28.07%	7.43%	9.60	16.14	
LIBOR3M	0.6220	-0.26%	0.31%	18.31%	145.27%	1.52%	0.6117	0.6236	
LIBOR6M	0.8597	0.57%	0.99%	13.87%	139.54%	1.60%	0.8423	0.8597	
LIBOR1Y	1.1631	0.61%	-0.19%	8.35%	86.87%	-1.26%	1.1471	1.1780	
EURIBOR3M	-0.1407	0.00%	7.06%	14.53%	-412.69%	10.05%	-0.1407	-0.1279	
EURIBOR6M	-0.0586	1.23%	30.16%	99.97%	-146.59%	51.85%	-0.0586	-0.0386	
EURIBOR1Y	0.0479	-2.90%	-8.21%	-21.17%	-82.60%	-19.28%	0.0471	0.0593	
Copper	2.00	0.56%	-2.35%	-4.20%	-22.80%	-5.73%	1.96	2.12	
Nickel	3.87	2.27%	0.96%	-1.41%	-41.33%	-2.13%	3.66	3.91	
Brent	31.04	2.92%	-7.92%	-17.31%	-35.64%	-18.27%	29.69	38.95	
Zinc	0.68	0.77%	0.21%	-0.63%	-27.16%	-5.73%	0.65	0.72	
GOLD	1073.60	-1.24%	-3.09%	-0.30%	-15.12%	1.26%	1,056.50	1,113.10	
Silver	13.75	-2.88%	-4.16%	-3.51%	-19.61%	-0.40%	13.73	14.39	
Wheat	468.75	-1.94%	0.05%	-3.05%	-12.42%	-0.27%	456.00	484.25	
Corn	358.00	0.00%	1.42%	-3.18%	-5.85%	-0.21%	348.50	363.75	
Cotton	61.90	-0.39%	0.77%	-2.13%	3.77%	-2.18%	61.15	63.55	
Coffee	115.90	0.96%	-2.15%	-2.81%	-34.39%	-8.52%	113.50	126.30	
Cocoa	2857.00	-1.21%	-3.58%	-13.19%	-3.93%	-11.02%	2,844.00	3,219.00	
Soybean	882.25	0.26%	2.05%	2.20%	-10.95%	2.08%	852.00	884.50	
Sugar	14.88	2.83%	0.88%	1.99%	-3.06%	-2.36%	13.93	15.24	

\*9:00 values

# TSKB

## Ekonomik Arařtırmalar M¼d¼rl¼g¼

research@tskb.com.tr

MECLİSİ MEBUSAN CAD. NO 81

FINDIKLI İSTANBUL 34427, TÜRKİYE

tel: (90) 212 334 50 50 faks: (90) 212 334 52 34

2015 Türkiye Sınai Kalkınma Bankası A.Ş. her hakkı mahfuzdur.

Bu doküman Türkiye Sınai Kalkınma Bankası A.Ş.'nin yatırım bankacılığı faaliyetleri kapsamında, kişisel kullanıma yönelik olarak ve bilgi için hazırlanmıştır. Bu dokümana dayalı herhangi bir işlem yapılması tarafımızdan öngörülen bir husus değildir. Belirtilen görüşler sadece bizim güncel görüşlerimizdir. Bu raporda yer alan bilgileri makul bir esasa dayalı olarak güncelleştirirken, bu konuda mevzuat, uygunluk veya diğer başka nedenlerle amaca uygunluk tam olarak sağlanamamış olabilir.

Türkiye Sınai Kalkınma Bankası A.Ş. ve/veya bağlı kuruluşları veya çalışanları, burada belirtilen senetleri ihraç edenlere ait menkul kıymetlerle ilgili olarak bir pozisyon almış olabilir veya alabilir; menkul kıymetler üzerinde opsiyonları olabilir veya ilgili diğer bir yatırıma girebilir; bu menkul kıymetleri ihraç eden firmalara danışmanlık yapmış, hisselerinin halka arzına aracılık veya yüklenim taahhüdünde bulunmuş olabilir.

Türkiye Sınai Kalkınma Bankası A.Ş. ve/veya bağlı kuruluşları bu raporda belirtilen herhangi bir şirket için yatırım bankacılığı da dahil olmak üzere önemli tavsiyeler veya yatırım hizmetleri sağlıyor veya sağlamış olabilir.

Bu raporun ilgili olduğu yatırım fiyatı veya değeri, direkt veya indirekt olarak, yatırımcıların menfaatlerine ters düşebilir. Döviz kurlarındaki herhangi bir değişimin yatırımın değeri veya fiyatı veya bu yatırımdan sağlanan gelir üzerinde olumsuz bir etkisi olabilir. Geçmişteki performans her zaman gelecekteki performansın kılavuzu olacak demek değildir. Yatırım geliri dalgalanma gösterebilir.

Bu rapor kamuya açık bilgilere dayalıdır. Doğru veya tamam olmayan hiçbir beyan yapılmamıştır. Bu rapor söz konusu menkul kıymetlerin alınması veya satılması için bir teklif, yorum ya da yatırım tavsiyesi değildir veya bu menkul kıymetlerin alınıp satılmasına yönelik bir teklif için de bir istek veya zorlama değildir. Türkiye Sınai Kalkınma Bankası A.Ş. ve kendisiyle bağlantılı olan diğerleri bahsedilen şirketlerin menkul kıymetleriyle ilgili pozisyon alabilirler veya bu menkul kıymetlerle ilgili işlem yapabilirler, ayrıca bu şirketler için yatırım bankacılığı hizmetleri de verebilirler.

Herhangi bir yatırım kararı yatırımcının tamamıyla kendi kişisel seçimine dayanmalıdır. Bu rapordaki bilgiler herhangi bir yatırım tavsiyesi olmayıp, raporda yer alan firmalara yatırım yapılmasından ötürü Türkiye Sınai Kalkınma Bankası A.Ş. hiç bir sorumluluk kabul etmez.

Burada yer alan yatırım bilgi, yorum ve tavsiyeleri yatırım danışmanlığı kapsamında değildir. Yatırım danışmanlığı hizmeti, yetkili kuruluşlar tarafından kişilerin risk ve getiri tercihleri dikkate alınarak kişiye özel sunulmaktadır. Burada yer alan yorum ve tavsiyeler ise genel niteliktedir. Bu tavsiyeler mali durumunuz ile risk ve getiri tercihlerinize uygun olmayabilir. Bu nedenle, sadece burada yer alan bilgilere dayanılarak yatırım kararı verilmesi beklentilerinize uygun sonuçlar doğurmayabilir.



Türkiye Sınai Kalkınma Bankası  
www.tskb.com.tr

T: +90 212 334 50 50 F: +90 212 334 52 34

E: info@tskb.com.tr   