



# Piyasalarda Bugün

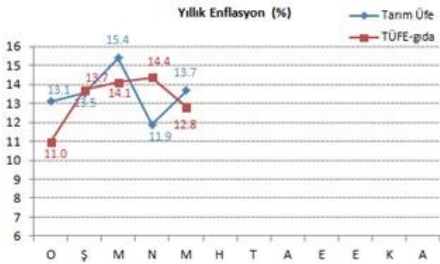
16 Haziran 2015 Salı

## Bugün

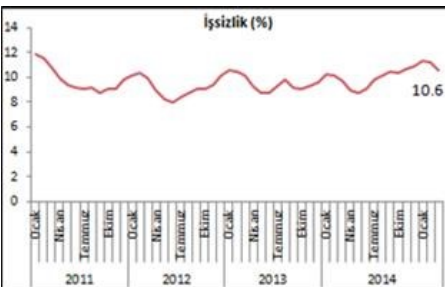
**Piyasalar Yunanistan ve Fed konusunda kritik gelişmeleri endişeyle bekledi.** Tüm global borsalarda ve tahvillerde satışlar hakimdi. Almanya borsası %1,9, İngiltere borsası %1,1, ABD borsası %0,46 düştü. İç piyasada dolar/TL'nin 2,73'ün, faizin %10'un üzerine yükselmesi, BIST-100'ün %1,96 düşüşle 78.951 seviyesine gerilemesine neden oldu. Yarın akşam açıklanacak Fed öncesinde dolar tarafı sakin görünüyor. Endeks güne 94,8'den başlarken, altın 1184, petrol 64 dolarda yatay. Asya borsalarında yeni günde sert bir satış dalgası izleniyor. Çin borsası %2,5, Japonya %0,6 düşüşte. Gelişmekte olan ülke paralarında değer kaybı eğilimi bugün de devam ederken, iç piyasada dolar/TL 2,7386'dan güne başladı. Dün 79.500 desteğinin altında kapanan BIST-100'de bu seviyenin altında kalındığı sürece satıcılı seyrin devam edebileceğini tahmin ediyoruz.

## Gündem

**TÜİK verilerine göre tarım ÜFE mayısta önceki aya göre %1,62, yıllık bazda %13,68 artış gösterdi.**



**TÜİK verilerine göre Şubat-Mart-Nisan döneminde işsizlik oranı geçen yılın aynı dönemine göre 0,9 puan artış, önceki aya göre 0,6 puan düşüşle %10,6 oldu.** Mevsim etkilerinden arındırılmış işsizlik oranı önceki aya göre 0,2 puan düşüşle %10 seviyesine geriledi.

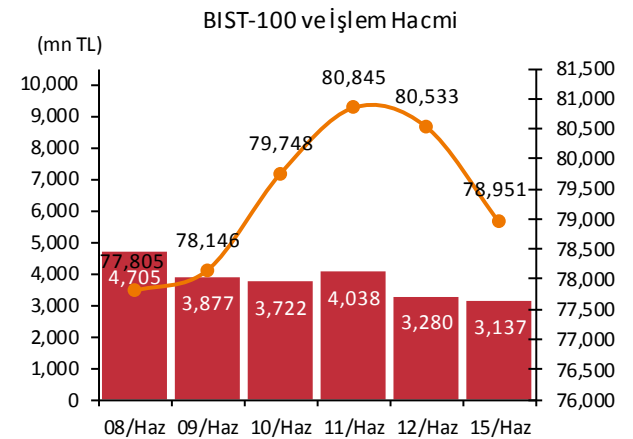


**Maliye Bakanlığı verilerine göre mayısta bütçe 1,6 milyar lira fazla verdi, faiz dışı fazla geçen yılın aynı ayına göre %36 düşüşle 5,5 milyar lira oldu.** Yılın ilk beş aylık döneminde geçen yılın aynı dönemine göre bütçe açığı %

## Takvim

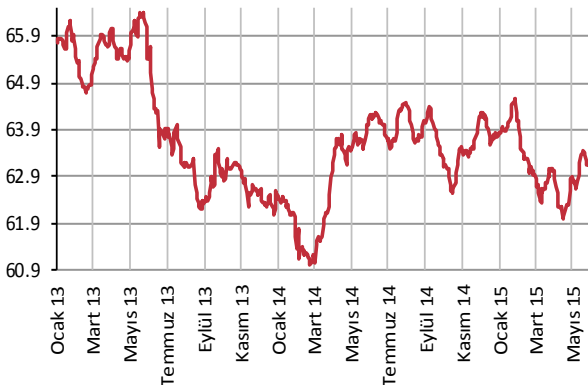
- 16-Haz** İhale: 2-y sabit kuponlu tahvil, vade: 14 Haz 2017  
İhale: 10-y sabit kuponlu, vade: 12 Mar 2025  
Yunanistan'ın IMF'ye borç ödemesi 581mn euro ABD, inşaat izinleri, May
- 17-Haz** Fed toplantısı, ekonomik projeksiyonlar revizyonu ve Yellen basın toplantısı  
İtfa: 8.9 mlr TL (7.5mlr TL piyasaya)
- 18-Haz** ABD, TÜFE, May Eurogroup toplantısı
- 19-Haz** Japonya MB toplantısı

Piyasa Özeti	15-Haz	Günlük (%)	Aylık (%)
BİST-100	78,951	-1.96	-9.9
BİST-30	96,449	-1.96	-10.2
Dolar/TL (TCMB Alış)	2.7324	0.70	5.6
Euro/TL (TCMB Alış)	3.0673	0.96	4.3
Euro/Dolar	1.1226	0.26	-1.2
Dolar/JPY	123.00	-0.13	3.2
		<b>En son</b>	<b>Önceki</b>
Gösterge tahvil (16 Kas 2016)		10,07	9,97
Eurobond (15 Jan 2030)		168.14	168.59
Altın (\$/oz, uluslararası borsalar)		1,184.40	1,179.98
Ham petrol (\$/varil, BRENT)		64.16	63.66
<b>TSKB Eurobondları</b>	<b>Kupon (%)</b>	<b>Fiyat</b>	<b>Getiri (%)</b>
30 Ekim 2019	5.38	101.73	4.93
22 Nisan 2020	5.13	99.75	5.18



Yabancı Borsalar	Kapanış	Günlük (%)	
ABD (S&P500)	2,084	-0.46	
Almanya (DAX)	10,985	-1.89	
Fransa (CAC 40)	4,815	-1.75	
Japonya (Nikkei225)	20,258	-0.66	
Çin (SSEC)	4,930	-3.96	
Brezilya (Bovespa)	53,138	-0.39	
Rusya (RTSI)	957	0.74	
Macaristan (BUX)	21,800	-0.36	
BİST Endeksler	15-Haz	Günlük (%)	Aylık (%)
BİST-100	78,951	-1.96	-9.9
BİST-100 (sent)	2.89	-2.65	-14.7
BİST Mali	103,674	-2.44	-11.1
BİST Sınai	78,007	-1.52	-8.2
BİST Hizmetler	56,813	-0.93	-7.5
BİST-100 Özet	15-Haz	12-Haz	
İşlem Hacmi (mn TL)	3,137.1	3,280.4	
Piyasa Değeri (milyar \$)	179.1	183.9	
Halka açık (milyar \$)	60.4	62.0	
En çok yükselenler	Kapanış	17.94871795	
Tat Gıda	7.25	9.7	
Fenerbahçe Futbol	35.75	6.4	
Sinpaş GMYO	0.75	1.4	
Sasa Polyester	2.48	1.2	
Bim Mağazalar	47.15	1.0	
En çok düşenler	Kapanış	Değişim (%)	
Emlak Konut GMYO	2.38	-5.9	
Torunlar GMYO	3.37	-5.6	
Metro Holding	0.77	-4.9	
Koza Altın	26.30	-4.5	
Tümosan Motor ve Traktör	6.20	-4.2	
En çok işlem görenler	Kapanış	Hacim (mn TL)	
Garanti Bankası	8.17	721.76	
T. Halk Bankası	11.70	313.68	
Afyon Çimento	140.00	244.82	
Vakıflar Bankası	4.05	188.20	
Akbank	7.67	179.76	
Eurobond	Kupon (%)	Fiyat	Getiri (%)
7 Kasım 2019	7.50	115.44	3.66
15 Ocak 2030	11.88	168.14	5.16
14 Şubat 2034	8.00	128.60	5.52
VOB	Uzl. Fiyatı	Günlük (%)	Hacim (TL)
BİST30			
Haz-15	97.150	-1.69	1,566,262,445
Ağu-15	98.750	-1.67	18,803,235
Dolar			
May-15	3.2350	0.44	3,235
Haz-15	2.7495	0.48	230,380,902

Yabancı Takası (%)



Kaynak : Matriks

12 düşüşle 2,4 milyar liraya gerilerken, faiz dışı fazla %16 artışla 25,6 milyar lira oldu. Mayısta vergi gelirleri 4 milyar lira (%11) arttı. Gelir vergisi 1 milyar lira (%17) artarken, kurumlar vergisi gelirleri 770.000 lira (%10) geriledi. Çoğunlukla benzin, oto, alkol ve tütün gibi tüketime dayalı olan özel tüketim vergisi geçen yılın aynı ayına göre 1,5 milyar lira (%21) artış gösterdi ve vergi gelirlerindeki artışa 4,5 puan katkı yaptı. Kurlardaki yükselişin etkisiyle dahilde alınan KDV 1,3 milyar lira (%22) arttı. Mayısta 4 milyar lira (%11) artan giderler içinde en yüksek paya sahip olan cari transferler 4 milyar lira (%36), personel giderleri 1 milyar lira (%10) arttı, iç borç faiz giderleri 3,5 milyar lira (%56) azaldı. Sonuçta mayısta bütçenin iyi performansı iç tüketim artışı ya da tek seferlik sayılabilecek kalemlerden kaynaklandı.

Merkezi Yönetim Bütçe Verileri (mn TL)

	May-15	May-14	Değişim	Oca-May 15	Oca-May 14	Değişim
Gelirler	41,752	37,555	11.2%	197,904	175,924	12.5%
Vergi	36,221	32,385	11.8%	164,421	143,337	14.7%
Vergi-dışı	5,531	5,170	7.0%	33,484	32,587	2.8%
Harcamalar	40,113	36,080	11.2%	200,324	178,686	12.1%
Faiz-dışı	36,267	28,999	25.1%	172,299	153,795	12.0%
Faiz	3,847	7,081	-45.7%	28,025	24,891	12.6%
Bütçe Bakiyesi	1,639	1,475	11.2%	-2,419	-2,762	-12.4%
FDG	5,486	8,556	-35.9%	25,605	22,129	15.7%

**Merkez Bankası verilerine göre nisan sonu itibarıyla özel sektörün yurtdışından sağladığı** uzun vadeli kredi borcu yıl sonuna göre 1,8 milyar dolar artışla 169,5 milyar dolar, kısa vadeli kredi borcu 6,7 milyar dolar düşüşle 37,6 milyar dolar oldu.

**Hazine dün düzenlediği 5 Şubat 2020 vadeli 5 yıllık sabit kuponlu tahvil ihalesinde 2 milyar** liralık talebin 879mn liralık kısmını ortalama yıllık bileşik %9,78 faizle, 16 Nisan 2025 vadeli TÜFE'ye endeksli tahvil ihalesinde 1,4 milyar liralık talebin 553mn liralık kısmını ortalama 97.701 lira birim fiyatla karşıladı. ROT ve piyasa yapımcılar dahil iki ihraçla toplam borçlanma 3,6 milyar lira oldu.

**Rusya Merkez Bankası politika faizini beklentiye paralel olarak %12,5'ten %11,5' düşürdü.** Rusya Merkez Bankası zayıf iç talebin 2015-2017 döneminde enflasyon düşüşünü devam ettireceğini ve rublenin güçlenmesinin bu süreci destekleyeceğini açıkladı. Bankanın tahminine göre haziran 2016'da enflasyon %7'nin altında, 2017'de ise %4 hedefinde olacak. Banka ekonominin 2015'te %3,2 gerileyeceğini tahmin ettiğini açıkladı.

**Yunanistan bankalarında mevduat çıkışında artış izlendi.** Günde 200-250mn euro olan mevduat çıkışı, dün 400mn euro civarında gerçekleşti. Yunanistan bankacılık sistemindeki mevduatlar son 10 yılın en düşük seviyesine geriledi.

## Şirket ve Sektör Haberleri

**Trakya Cam (TRKCM);** SPK şirketin ödenmiş sermayesini 101m lira iç kaynaklardan 55mn lira kar payından olmak üzere toplam 156mn lira (%21) bedelsiz artışla 739mn liradan 895mn liraya yükseltmesine onay verdi.

**Afyon Çimento (AFYON);** SPK şirketin sermayesini 3mn liradan 100mn liraya yükseltmek için planladığı 97mn liralık hisse halka arzına onay verdi.

**THY (THYAO);** geçen yılın aynı dönemine göre ocak-mayıs döneminde yolcu sayısı %8,7 artışla 23,2 milyona yükseldi. Yolcu doluluk oranı 1 puanlık düşüşle %77,6 oldu. Öte yandan Airbus firmasından satın alacağı 72 adedi kesin sipariş ve 20 adedi opsiyonel sipariş olmak üzere 92 adet Airbus A321 NEO uçağı için Pratt&Whitney firmasının PurePower PW 1100G-JM motorunun seçilmesine karar verdi.

**İş Bankası (ISCTR);** yurtdışında katkı sermaye niteliğinde azami 10 yıl vadeli borçlanma aracı ihracı için genel müdürlüğü yetkilendirdi.

Merkez Bankaları Faiz Oranları									
TR	7.50%	EU	0.05%	UK	0.50%	SA	5.75%	RUS	11.50%
USD	0-0.25%	JPY	0-0.10%	CHF	-1.25 - -0.25%	BR	13.75%	CN	5.10%
16/06/2015									
	Son	Günlük	Haftalık	Aylık	Yıllık	Yılbaşından beri	Yılbaşından Beri		
							min	max	
USDTL	2.7356	0.95%	-0.55%	6.24%	27.69%	17.36%	2.2728	2.8097	
EURTL	3.0866	0.92%	-0.68%	4.60%	6.10%	9.30%	2.6065	3.1289	
SEPET	2.9111	0.93%	-0.62%	5.36%	15.26%	12.94%	2.4610	2.9385	
EURUSD	1.1282	0.15%	-0.08%	-1.47%	-16.87%	-6.80%	1.0463	1.2108	
USDJPY	123.45	0.03%	-0.85%	3.53%	21.23%	3.12%	115.85	125.86	
EURJPY	139.26	0.16%	-0.94%	2.02%	0.75%	-3.92%	126.10	145.33	
GBPUSD	1.5601	0.25%	1.64%	-0.81%	-8.12%	0.11%	1.4566	1.5815	
AUDUSD	0.7766	0.40%	0.87%	-3.39%	-17.39%	-5.06%	0.7533	0.8295	
USDCHF	0.9295	0.12%	0.22%	1.48%	3.61%	-6.44%	0.8221	1.0294	
NZDUSD	0.7000	0.19%	-1.98%	-6.36%	-19.33%	-10.25%	0.6943	0.7891	
DXY	94.81	-0.17%	-0.51%	1.80%	17.82%	5.03%	90.27	100.39	
CNY(Çin)	6.2081	-0.02%	0.04%	0.07%	-0.44%	-0.10%	6.1295	6.2877	
HUF(Macar)	276.96	-0.07%	-0.36%	3.54%	22.13%	6.08%	258.15	292.32	
PLN(Polonya)	3.6834	0.30%	-0.42%	4.36%	20.72%	4.01%	3.5266	3.9685	
RUB(Rusya)	54.5050	-0.48%	-2.83%	10.13%	57.40%	-6.11%	48.7919	71.9874	
ZAR(G. Afrika)	12.4019	0.17%	-0.57%	5.21%	15.32%	7.42%	11.2585	12.6371	
BRL(Brezilya)	3.1272	0.28%	0.55%	4.29%	39.99%	17.65%	2.5547	3.3155	
	Son	Günlük	Haftalık	Aylık	Yıllık	Yılbaşından beri	Yılbaşından Beri		
							min	max	
DJI	17,791	-0.60%	0.14%	-2.63%	6.02%	-0.18%	17,038	18,351	
S&P500	2,084	-0.46%	0.25%	-1.80%	7.57%	1.24%	1,981	2,135	
NASDAQ (Comp)	5,030	-0.42%	0.17%	-0.36%	16.40%	6.21%	4,563	5,120	
DAX	10,985	-1.89%	-0.72%	-4.04%	11.14%	12.03%	9,383	12,391	
CAC40	4,815	-1.75%	-0.87%	-3.57%	6.77%	12.70%	4,076	5,284	
NIKKEI25	20,258	-0.64%	0.80%	1.85%	35.27%	16.09%	16,593	20,655	
VIX	15.39	11.68%	0.65%	24.31%	21.66%	-19.84%	11.82	23.43	
BIST100	78,951	-1.96%	1.47%	-9.88%	1.68%	-7.90%	75,268	91,806	
BOVESPA(Brezilya)	53,138	-0.39%	0.62%	-7.18%	-2.73%	6.26%	46,484	58,575	
SHCOMP(Çin)	4,930	-4.04%	-2.91%	14.70%	138.44%	52.41%	3,049	5,166	
SENSEX(Hindistan)*	26,498	-0.32%	-0.05%	-3.46%	5.17%	-4.92%	26,371	30,025	
	Son	Günlük	Haftalık	Aylık	Yıllık	Yılbaşından beri	Yılbaşından Beri		
							min	max	
ABD 10 Yıllık	2.34	0.00%	-2.54%	8.50%	-9.81%	6.76%	1.67	3.05	
Almanya 10 Yıllık	0.80	0.00%	-7.02%	20.82%	-41.37%	46.14%	0.07	2.03	
Türkiye 10 Yıllık	9.26	0.00%	1.98%	5.11%	2.55%	17.66%	5.96	11.15	
Çin 10 Yıllık	3.62	0.00%	1.20%	6.38%	-1.36%	3.33	3.33	4.73	
Endonezya 10 Yıllık	8.63	0.00%	2.68%	5.61%	7.48%	9.69%	5.59	9.20	
Güney Afrika 10 Yıllık	8.21	0.00%	-0.24%	5.19%	-0.73%	4.79%	6.12	8.94	
Hindistan 10 Yıllık	8.14	0.00%	0.42%	1.60%	1.73%	7.74	7.74	9.30	
İspanya 10 Yıllık	2.35	0.00%	6.34%	33.64%	-11.76%	45.12%	1.15	5.38	
Macaristan 10 Yıllık	4.11	0.00%	9.32%	12.62%	-7.77%	10.68%	2.80	6.84	
Rusya 10 Yıllık	10.85	0.00%	-2.52%	0.74%	25.29%	-22.94%	6.41	16.24	
LIBOR-3ay	0.2861	0.07%	1.72%	3.64%	24.05%	11.91%	0.2511	0.2879	
LIBOR-6ay	0.4484	0.81%	5.78%	8.64%	37.50%	23.59%	0.3554	0.4484	
LIBOR-1yıl	0.7908	0.36%	5.55%	9.40%	44.68%	25.76%	0.6119	0.7908	
EURIBOR-3ay	-0.0114	-20.01%	-15.77%	-33.31%	-105.95%	-119.52%	-0.0171	0.0586	
EURIBOR-6ay	0.0557	0.00%	-2.50%	3.99%	-80.65%	-61.77%	0.0521	0.1457	
EURIBOR-1yıl	0.1736	0.00%	-0.41%	-0.41%	-61.39%	-40.88%	0.1721	0.2936	
Bakır	2.63	-1.86%	-2.63%	-9.55%	-13.85%	-8.73%	2.44	2.93	
Nikel	5.87	-1.48%	-2.89%	-7.22%	-30.22%	-14.01%	5.51	7.04	
Petrol	63.92	-0.61%	2.01%	-4.28%	-43.35%	11.09%	45.16	69.59	
Çinko	0.95	-1.35%	-1.83%	-9.12%	-0.43%	-3.20%	0.89	1.10	
Altın	1185.80	0.59%	1.07%	-3.22%	-6.99%	0.14%	1141.60	1307.80	
Gümüş	16.08	1.63%	0.78%	-8.43%	-18.42%	3.10%	15.26	18.51	
Buğday	491.00	-1.50%	-7.36%	-4.61%	-15.85%	-16.71%	460.00	603.50	
Mısır	349.75	-0.57%	-4.05%	-4.77%	-20.69%	-12.07%	346.75	409.50	
Pamuk	63.61	-0.93%	-2.12%	-4.42%	-27.59%	5.54%	57.05	68.13	
Kahve	127.80	-3.22%	-6.41%	-7.99%	-26.11%	-23.29%	123.55	184.90	
Kakao	3206.00	2.20%	3.02%	2.17%	2.82%	9.83%	2669.00	3215.00	
Soya fasulyesi	940.00	0.43%	-0.63%	-1.57%	-33.57%	-7.71%	920.50	1058.75	
Şeker	11.46	-2.22%	-5.76%	-11.09%	-32.98%	-21.07%	11.44	16.16	

\*9:00 değerlerine göre dir.

# TSKB

## Ekonomik Arařtırmalar M¼d¼rl¼g¼

research@tskb.com.tr

MECLİSİ MEBUSAN CAD. NO 81

FINDIKLI İSTANBUL 34427, TÜRKİYE

2015 Türkiye Sınai Kalkınma Bankası A.Ş. her hakkı mahfuzdur.

Bu doküman Türkiye Sınai Kalkınma Bankası A.Ş.'nin yatırım bankacılığı faaliyetleri kapsamında, kişisel kullanıma yönelik olarak ve bilgi için hazırlanmıştır. Bu dokümana dayalı herhangi bir işlem yapılması tarafımızdan öngör¼len bir husus değildir. Belirtilen görüşler sadece bizim güncel görüşlerimizdir. Bu raporda yer alan bilgileri makul bir esasa dayalı olarak güncelleştirirken, bu konuda mevzuat, uygunluk veya diğere başka nedenlerle amaca uygunluk tam olarak sağlanamamış olabilir.

Türkiye Sınai Kalkınma Bankası A.Ş. ve/veya bağılı kuruluşları veya çalışanları, burada belirtilen senetleri ihraç edenlere ait menkul kıymetlerle ilgili olarak bir pozisyon almış olabilir veya alabilir; menkul kıymetler üzerinde opsiyonları olabilir veya ilgili diğere bir yatırıma girebilir; bu menkul kıymetleri ihraç eden firmalara danışmanlık yapmış, hisselerinin halka arzına aracılık veya yüklenim taahhüdünde bulunmuş olabilir.

Türkiye Sınai Kalkınma Bankası A.Ş. ve/veya bağılı kuruluşları bu raporda belirtilen herhangi bir şirket için yatırım bankacılığı da dahil olmak üzere önemli tavsiyeler veya yatırım hizmetleri sağlıyor veya sağlamış olabilir.

Bu raporun ilgili olduğı yatırım fiyatı veya değeri, direkt veya indirekt olarak, yatırımcıların menfaatlerine ters düşebilir. Döviz kurlarındaki herhangi bir değışmenin yatırımın değeri veya fiyatı veya bu yatırımdan sağlanan gelir üzerinde olumsuz bir etkisi olabilir. Geçmişteki performans her zaman gelecekteki performansın kılavuzu olacak demek değildir. Yatırım geliri dalgalanma gösterebilir.

Bu rapor kamuya açık bilgilere dayalıdır. Doğru veya tamam olmayan hiçbir beyan yapılmamıştır. Bu rapor söz konusu menkul kıymetlerin alınması veya satılması için bir teklif, yorum ya da yatırım tavsiyesi değildir veya bu menkul kıymetlerin alınıp satılmasına yönelik bir teklif için de bir istek veya zorlama değildir. Türkiye Sınai Kalkınma Bankası A.Ş. ve kendisiyle bağlantılı olan diğere bahsedilen şirketlerin menkul kıymetleriyle ilgili pozisyon alabilirler veya bu menkul kıymetlerle ilgili işlem yapabilirler, ayrıca bu şirketler için yatırım bankacılığı hizmetleri de verebilirler.

Herhangi bir yatırım kararı yatırımcının tamamıyla kendi kişisel seçimine dayanmalıdır. Bu rapordaki bilgiler herhangi bir yatırım tavsiyesi olmayıp, raporda yer alan firmalara yatırım yapılmasından ötürü Türkiye Sınai Kalkınma Bankası A.Ş. hiç bir sorumluluk kabul etmez.

Burada yer alan yatırım bilgi, yorum ve tavsiyeleri yatırım danışmanlığı kapsamında değildir. Yatırım danışmanlığı hizmeti, yetkili kuruluşlar tarafından kişilerin risk ve getiri tercihleri dikkate alınarak kişiye özel sunulmaktadır. Burada yer alan yorum ve tavsiyeler ise genel niteliktedir. Bu tavsiyeler mali durumunuz ile risk ve getiri tercihlerinize uygun olmayabilir. Bu nedenle, sadece burada yer alan bilgilere dayanarak yatırım kararı verilmesi beklentilerinize uygun sonuçlar doğurmayabilir.



Türkiye Sınai Kalkınma Bankası  
www.tskb.com.tr

T: +90 212 334 50 50 F: +90 212 334 52 34

E: info@tskb.com.tr   