



Piyasalarda Bugün

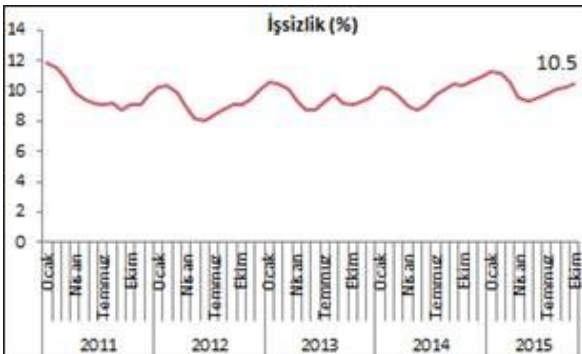
18 Ocak 2016 Pazartesi

Bugün

Avrupa'da otomotiv şirketlerinde inceleme haberleri ve zayıf ABD verileriyle petrolün 30 doların altına gerilemesinin büyüme endişelerini artırmasıyla global piyasalarda satışlar arttı. Haftalık kayıp Avrupa'da %3,4, gelişen ülkelerde %3, Çin'de %9'a ulaştı. Yurtiçi piyasalarda nispeten pozitif bir hafta geride kaldı. Hatta yurtdışında satış olmasaydı, Borsa İstanbul kritik direnci olan 72.400'ü aşabilirdi. BIST-100 cumayı %1,2 düşüş, haftayı %0,6 yükselişle 71.062'den tamamladı. Tahvil faizi %11,18'den başladığı haftada %11,04'ü görmesine rağmen, %11,12'den kapandı. Dolar/TL 3,02'den 3,04'e yükseldi. Hafta sonunda İran ambargosunun kalkmasıyla petrolün 28 dolara kadar gerilemesi Asya borsalarında bu sabah satıcı bir seyre neden oldu. Hong Kong %1, Rusya %2 aşağıda. Yarın açıklanacak 4Ç büyüme verisi öncesinde Çin borsası bugün %0,4 yükselişte. Cuma günü zayıf perakende satışlar verisiyle %2 düşen ABD borsaları bugün kapalı olacak. Vadeliler %0,5 yükselişte. Global piyasalar İran'ın ambargosunun kaldırılmasıyla petrol fiyatının seyrine bakarak yön bulmaya çalışabilir. İran konusunun temmuzdan beri bekleniyor olması petroldeki düşüşü sınırlayıcı bir etki yapabilir. İç piyasada ise dolar/TL haftaya 3,04'ün altından başlıyor. Bu hafta Merkez Bankası'nın toplantısı izlenecek. Piyasada herhangi bir değişim beklentisi bulunmadığı için piyasa etkisi sınırlı kalabilir. BIST-100 endeksinde ise bugün hafif alıcılı bir açılış bekliyoruz. Yükselişin devamı için 71.600'ün aşılması gerektiğini düşünüyoruz. Aksi takdirde 69.000'lere doğru bir geri çekilme bu hafta içinde görülebilir.

Gündem

TÜİK verilerine göre Şubat-Mart-Nisan döneminde işsizlik oranı geçen yılın aynı dönemine göre 0,1 puan, önceki aya göre 0,2 puan artışla %10,5 oldu. Mevsim etkilerinden arındırılmış işsizlik oranı önceki aya göre 0,2 puan artışla %10,6 seviyesine yükseldi.



Takvim

18-Oca ABD, tatil, Martin Luter King günü

19-Oca PPK toplantısı

20-Oca ABD, TÜFE, Ara

Kanada Merkez Bankası toplantısı

Dünya Ekonomik Forumu, Davos

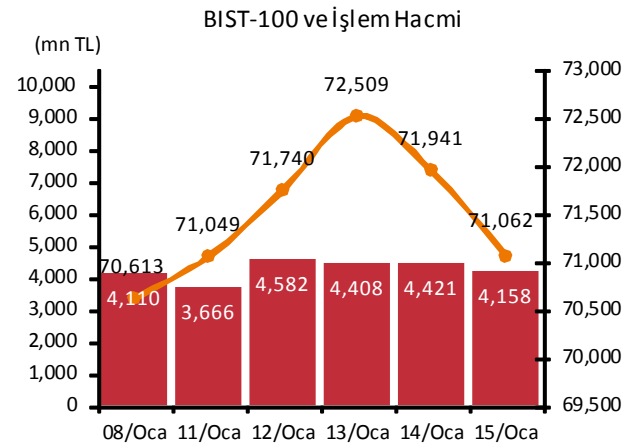
Brezilya MB toplantısı

Hazine, merkezi yönetim borç, Ara

21-Oca Avrupa MB toplantısı

EB, yabancı doğrudan yatırımlar, Kas

Piyasa Özeti	15-Oca	Günlük (%)	Aylık (%)
BİST-100	71,062	-1.22	-1.5
BİST-30	86,954	-1.27	-1.8
Dolar/TL (TCMB Alış)	3.0362	0.29	2.2
Euro/TL (TCMB Alış)	3.3098	0.27	1.1
Euro/Dolar	1.0901	-0.02	-1.1
Dolar/JPY	116.90	-0.35	-3.0
		En son	Önceki
Gösterge tahvil (14 Haz 2017)		11.09	11.08
Eurobond (15 Jan 2030)		161.66	162.82
Altın (\$/oz, uluslararası borsalar)		1,090.00	1,082.96
Ham petrol (\$/varil, BRENT)		28.16	30.31



Yabancı Borsalar	Kapanış	Günlük (%)
ABD (S&P500)	1,880	-2.16
Almanya (DAX)	9,545	-2.54
Fransa (CAC 40)	4,210	-2.38
Japonya (Nikkei225)	16,956	-1.12
Çin (SSEC)	2,916	0.86
Brezilya (Bovespa)	38,569	-2.36
Rusya (RTSI)	653	-5.77
Macaristan (BUX)	23,883	-1.65

BİST Endeksler	15-Oca	Günlük (%)	Aylık (%)
BİST-100	71,062	-1.22	-1.5
BİST-100 (sent)	2.34	-1.51	-3.7
BİST Mali	93,793	-0.91	0.2
BİST Sınai	71,947	-1.48	-1.6
BİST Hizmetler	51,051	-1.17	-4.1

BİST-100 Özet	15-Oca	14-Oca
İşlem Hacmi (mn TL)	4,158.0	4,421.0
Piyasa Değeri (milyar \$)	148.0	150.1
Halka açık (milyar \$)	49.2	49.9

En çok yükselenler	Kapanış	Değişim (%)
Bağfaş	13.21	3.0
Erbosan	35.06	2.8
Fenerbahçe Futbol	40.22	2.2
Beşiktaş Futbol Yat.	2.70	0.7
Torunlar GMYO	3.28	0.6

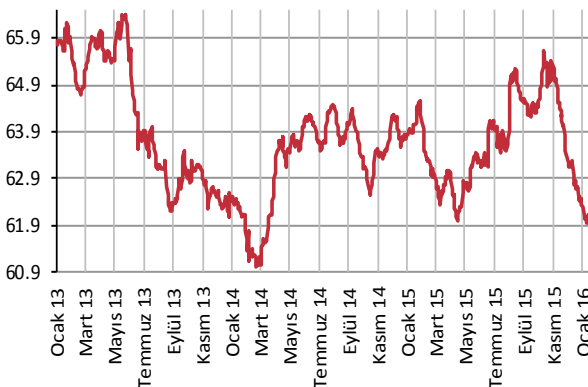
En çok düşenler	Kapanış	Değişim (%)
Kordsa Global	4.69	-5.1
Gölsa Çimento	73.75	-4.6
İhlas Holding	0.22	-4.3
Coca Cola İçecek	33.16	-4.2
Koza Altın	12.19	-4.0

En çok işlem görenler	Kapanış	Hacim (mn TL)
Garanti Bankası	7.22	942.27
Türk Hava Yolları	7.10	587.52
T. Halk Bankası	10.00	388.80
Akbank	6.91	294.87
İş Bankası (C)	4.57	245.07

Eurobond	Kupon (%)	Fiyat	Getiri (%)
7 Kasım 2019	7.50	112.10	4.03
15 Ocak 2030	11.88	162.41	5.44
14 Şubat 2034	8.00	123.51	5.87

VOB	Uzl. Fiyatı	Günlük (%)	Hacim (TL)
BİST30			
Şub-16	88.025	-1.07	2,047,747,585
Nis-16	87.975	-1.04	16,857,053
Dolar			
Şub-16	3.0751	0.40	271,143,979
Nis-16	3.1253	0.30	1,514,280

Yabancı Takası (%)



Kaynak : Matriks

Maliye Bakanlığı verilerine göre Aralıkta bütçe açığı 17,7 milyar lira, faiz dışı açık 15,4 milyar lira oldu. Aralık ayında bütçe açığının geçen yıla göre %42,8 artmasının nedeni kamunun gayrimenkul üretim giderlerinin %67 artmasından kaynaklandı. 2015 yılının tamamında önceki yıla göre bütçe açığı %3,3 düşüşle 22,6 milyar lira, faiz dışı fazla %14,5 artışla 30,4 milyar lira olarak gerçekleşti.

Merkezi Yönetim Bütçe Verileri (mn TL)

	Ara-15	Ara-14	Değişim	Oca-Ara 15	Oca-Ara 14	Değişim
Gelirler	41,594	38,485	8.1%	483,386	425,383	13.6%
Vergi	34,730	30,854	12.6%	407,475	352,514	15.6%
Vergi-dışı	6,864	7,631	-10.0%	75,912	72,868	4.2%
Harcamalar	58,771	50,515	16.3%	505,992	448,752	12.8%
Faiz-dışı	57,037	49,061	16.3%	452,987	398,839	13.6%
Faiz	1,734	1,453	19.3%	53,006	49,913	6.2%
Bütçe Bakiyesi	-17,177	-12,030	42.8%	-22,606	-23,370	-3.3%
FDG	-15,443	-10,577	46.0%	30,400	26,544	14.5%

Maliye Bakanı Naci Ağbal 2016 yılı bütçesinde giderlerin 570,5 milyar lira, gelirlerin 540,8 milyar lira, bütçe açığının 29,7 milyar lira ve faiz dışı fazlanın 26,3 milyar lira olarak öngörüldüğünü açıkladı. Vergi gelirlerinde %%12,7 artış hedeflenirken, gübre ve yemde KDV'nin kaldırılmasıyla çiftçiye 2,4 milyar liralık ek destek verileceği açıklandı.

ABD'de perakende satışlar aralıkta önceki aya göre %0,1 geriledi. Beklenti %0,1 artış yönündeydi. Öte yandan sanayi üretimi %0,2 daralma beklenirken, %0,4 daraldı.

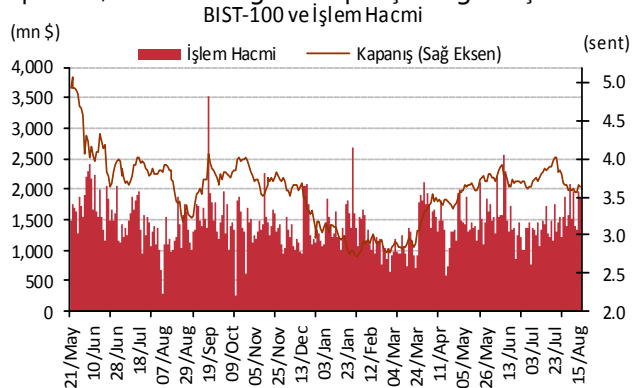
Ekmeğin fiyatına 25 kuruş zam yapıldı. Artışın ocak enflasyonunu yükseltici etki yapacağını tahmin ediyoruz

AB tarafından İran'a 14 yıldan beri uygulanmakta olan ekonomik ambargo kaldırıldı. İran uluslararası para transferine açılacak, yurtdışındaki mevduat hesaplama ulaşabilecek ve petrol ihracatı yapacak. Günlük petrol satışının 500.000 varil olması bekleniyor.

Şirket ve Sektör Haberleri

Emlak Konut (EKGYO); 2015 yılı için 6,76 milyar liralık satış hedefini 6,32 milyar lira ile büyük ölçüde yakaladığını, 12.016 adet bağımsız bölüm satış hedefine karşılık 10.453 adet satış yaptığını açıkladı. Bu satışın 1 milyar liralık kısmı ve 1307 adedi yabancılara yapıldı.

Bağfaş (BAGFS); Pankobirlik ihalesi sonucu 12,1mn dolar, Kayseri Şeker Fabrikaları'nda 11,04mn dolar, İskenderun Gübre Sanayii'nden de Etiyopya'ya sevk edilmek üzere 27,3mn dolar tutarında, Trammo şirketine toplam 1,58mn dolar gübre siparişi aldığını açıkladı.



Policy Rates									
TR	7.50%	EU	0.05%	UK	0.50%	SA	6.25%	RUS	11.00%
USD	0.25-0.50%	JPY	0-0.10%	CHF	-1.25 - -0.25%	BR	14.25%	CN	4.35%
18/01/2016									
	last	daily	weekly	monthly	annual	YTD	YTD		
							min	max	
USDTRY	3.0515	0.91%	0.86%	4.14%	31.15%	4.59%	2.9142	3.0526	
EURTRY	3.3252	1.10%	0.77%	4.75%	23.84%	4.93%	3.1625	3.3508	
BASKET	3.1883	1.01%	0.82%	4.46%	27.24%	4.77%	3.0555	3.1873	
EURUSD	1.0916	0.47%	-0.05%	0.82%	-5.54%	0.50%	1.0710	1.0985	
USDJPY	116.95	-0.94%	-0.29%	-4.58%	-0.52%	-2.71%	116.51	120.47	
EURJPY	127.62	-0.50%	-0.38%	-3.82%	-6.14%	-2.25%	126.79	130.82	
GBPUSD	1.4258	-1.07%	-1.83%	-4.30%	-5.90%	-3.33%	1.4251	1.4812	
AUDUSD	0.6860	-1.80%	-1.33%	-3.73%	-16.65%	-5.92%	0.6827	0.7301	
USDCHF	1.0015	-0.36%	0.64%	0.54%	16.27%	0.10%	0.9881	1.0125	
NZDUSD	0.6462	-0.19%	-1.25%	-3.57%	-17.01%	-5.42%	0.6382	0.6842	
DXY	98.96	-0.13%	0.42%	-0.32%	6.96%	0.33%	98.05	99.63	
CNY(China)*	6.5792	-0.09%	-0.15%	1.43%	5.80%	1.07%	6.4900	6.6067	
HUF(Hungary)	288.86	-0.35%	-0.55%	-1.24%	4.76%	0.77%	286.09	294.01	
PLN(Poland)	4.0950	1.28%	2.30%	3.11%	9.83%	4.37%	3.9173	4.1207	
RUB(Russia)	77.7345	2.06%	3.55%	9.19%	19.04%	5.86%	71.5500	78.9500	
ZAR(S. Africa)	16.7857	2.03%	3.41%	10.20%	45.26%	8.50%	15.4661	17.8312	
BRL(Brazil)	4.0484	1.01%	0.59%	4.39%	54.45%	2.21%	3.9550	4.0735	
	last	daily	weekly	monthly	annual	YTD	YTD		
							min	max	
DJI	15,988	-2.39%	-2.19%	-8.62%	-8.70%	-8.25%	15,842	17,405	
S&P500	1,880	-2.16%	-2.17%	-7.91%	-6.89%	-8.00%	1,858	2,038	
NASDAQ (Comp)	4,488	-2.74%	-3.34%	-10.28%	-3.15%	-10.36%	4,419	5,058	
DAX	9,545	-2.54%	-3.09%	-11.11%	-6.12%	-11.15%	9,459	10,486	
CAC40	4,210	-2.38%	-2.85%	-9.99%	-3.87%	-9.21%	4,179	4,586	
NIKKEI225	16,956	-1.12%	-4.19%	-10.70%	-0.35%	-8.10%	16,665	18,951	
VIX	27.02	12.82%	0.04%	42.66%	28.97%	48.38%	19.25	30.95	
BIST100	71,062	-1.22%	0.64%	-3.59%	-18.71%	-0.93%	69,396	73,011	
RTSI(Russia)	636	-7.72%	-9.69%	-18.76%	-17.36%	-16.20%	636	762	
BOVESPA(Brazil)	38,569	-2.36%	-5.03%	-14.79%	-21.31%	-11.03%	37,986	43,349	
SHCOMP(China)*	2,914	0.44%	-3.41%	-18.58%	-6.50%	-11.60%	2,845	3,581	
SENSEX(India)*	24,321	-1.42%	-1.78%	-5.19%	-13.89%	-5.52%	24,285	26,197	
	last	daily	weekly	monthly	annual	YTD	YTD		
							min	max	
US 10Y	2.04	-1.97%	-3.78%	-8.12%	11.20%	-11.13%	1.67	2.48	
Germany 10Y	0.48	-2.81%	-5.65%	-17.55%	2.11%	-24.61%	0.07	1.00	
Turkey 10Y	10.88	0.18%	-0.37%	3.82%	51.96%	3.13%	6.83	11.04	
China 10Y	2.80	0.14%	-2.48%	-6.98%	-21.01%	-1.27%	2.76	3.75	
Indonesia 10Y	8.67	-0.18%	-3.37%	-1.49%	14.31%	-3.92%	6.88	9.71	
S. Africa 10Y	9.66	1.42%	0.05%	4.04%	36.06%	1.42%	6.79	10.20	
India 10Y	7.95	-0.31%	0.75%	1.34%	1.51%	-0.10%	7.74	8.21	
Spain 10Y	1.76	-0.57%	2.09%	0.98%	17.76%	-4.41%	1.15	2.46	
Hungary 10Y	3.31	1.35%	-5.19%	-8.69%	1.44%	-1.55%	2.80	4.25	
Russia 10Y	10.76	1.89%	9.68%	7.71%	-24.49%	9.46%	9.60	16.14	
LIBOR3M	0.6211	-0.14%	0.69%	16.64%	145.88%	1.37%	0.6117	0.6236	
LIBOR6M	0.8573	-0.28%	1.48%	11.35%	140.54%	1.32%	0.8423	0.8597	
LIBOR1Y	1.1586	-0.39%	1.00%	6.93%	88.42%	-1.65%	1.1451	1.1780	
EURIBOR3M	-0.1464	4.07%	5.67%	19.18%	-472.69%	14.52%	-0.1471	-0.1279	
EURIBOR6M	-0.0650	10.98%	26.39%	116.67%	-156.17%	68.52%	-0.0650	-0.0386	
EURIBOR1Y	0.0464	-2.99%	-1.51%	-19.75%	-82.38%	-21.69%	0.0464	0.0593	
Copper	1.96	-1.97%	-3.53%	-4.71%	-24.87%	-7.59%	1.96	2.12	
Nickel	3.78	-2.38%	-1.79%	-2.54%	-43.39%	-4.46%	3.66	3.91	
Brent	28.21	-9.12%	-15.39%	-23.59%	-43.47%	-25.72%	27.69	38.95	
Zinc	0.66	-2.28%	-2.30%	-1.19%	-29.39%	-7.88%	0.65	0.72	
GOLD	1090.70	1.59%	-0.66%	3.92%	-14.58%	2.88%	1,056.50	1,113.10	
Silver	13.90	1.08%	-0.16%	1.41%	-21.71%	0.67%	13.73	14.39	
Wheat	473.75	1.07%	-0.99%	-2.12%	-10.95%	0.80%	456.00	484.25	
Corn	363.25	1.47%	1.75%	-2.94%	-5.95%	1.25%	348.50	363.75	
Cotton	61.90	0.00%	0.81%	-1.73%	4.51%	-2.18%	61.15	63.55	
Coffee	115.90	0.00%	-2.61%	-2.03%	-32.22%	-8.52%	113.50	126.30	
Cocoa	2857.00	0.00%	-5.30%	-12.17%	-3.25%	-11.02%	2,844.00	3,219.00	
Soybean	879.00	-0.37%	1.59%	0.14%	-11.26%	1.71%	852.00	884.50	
Sugar	14.88	0.00%	2.90%	1.22%	-2.94%	-2.36%	13.93	15.24	

*9:00 values

TSKB

Ekonomik Arařtırmalar M¼d¼rl¼g¼

research@tskb.com.tr

MECLİSİ MEBUSAN CAD. NO 81

FINDIKLI İSTANBUL 34427, TÜRKİYE

2015 Türkiye Sınai Kalkınma Bankası A.Ş. her hakkı mahfuzdur.

Bu doküman Türkiye Sınai Kalkınma Bankası A.Ş.'nin yatırım bankacılığı faaliyetleri kapsamında, kişisel kullanıma yönelik olarak ve bilgi için hazırlanmıştır. Bu dokümana dayalı herhangi bir işlem yapılması tarafımızdan öngör¼len bir husus değildir. Belirtilen görüşler sadece bizim güncel görüşlerimizdir. Bu raporda yer alan bilgileri makul bir esasa dayalı olarak güncelleştirirken, bu konuda mevzuat, uygunluk veya diğ¼er başka nedenlerle amaca uygunluk tam olarak sağlanamamış olabilir.

Türkiye Sınai Kalkınma Bankası A.Ş. ve/veya bağılı kuruluşları veya çalışanları, burada belirtilen senetleri ihraç edenlere ait menkul kıymetlerle ilgili olarak bir pozisyon almış olabilir veya alabilir; menkul kıymetler üzerinde opsiyonları olabilir veya ilgili diğ¼er bir yatırıma girebilir; bu menkul kıymetleri ihraç eden firmalara danışmanlık yapmış, hisselerinin halka arzına aracılık veya yüklenim taahh¼d¼nde bulunmuş olabilir.

Türkiye Sınai Kalkınma Bankası A.Ş. ve/veya bağılı kuruluşları bu raporda belirtilen herhangi bir şirket için yatırım bankacılığı da dahil olmak üzere önemli tavsiyeler veya yatırım hizmetleri sağlıyor veya sağlamış olabilir.

Bu raporun ilgili olduğı yatırım fiyatı veya değ¼eri, direkt veya indirekt olarak, yatırımcıların menfaatlerine ters düşebilir. Döviz kurlarındaki herhangi bir değışmenin yatırımın değ¼eri veya fiyatı veya bu yatırımdan sağlanan gelir üzerinde olumsuz bir etkisi olabilir. Geçmişteki performans her zaman gelecekteki performansın kılavuzu olacak demek değildir. Yatırım geliri dalgalanma gösterebilir.

Bu rapor kamuya açık bilgilere dayalıdır. Doğru veya tamam olmayan hiçbir beyan yapılmamıştır. Bu rapor söz konusu menkul kıymetlerin alınması veya satılması için bir teklif, yorum ya da yatırım tavsiyesi değildir veya bu menkul kıymetlerin alınıp satılmasına yönelik bir teklif için de bir istek veya zorlama değildir. Türkiye Sınai Kalkınma Bankası A.Ş. ve kendisiyle bağlantılı olan diğ¼erleri bahsedilen şirketlerin menkul kıymetleriyle ilgili pozisyon alabilirler veya bu menkul kıymetlerle ilgili işlem yapabilirler, ayrıca bu şirketler için yatırım bankacılığı hizmetleri de verebilirler.

Herhangi bir yatırım kararı yatırımcının tamamıyla kendi kişisel seçimine dayanmalıdır. Bu rapordaki bilgiler herhangi bir yatırım tavsiyesi olmayıp, raporda yer alan firmalara yatırım yapılmasından ötür¼ Türkiye Sınai Kalkınma Bankası A.Ş. hiç bir sorumluluk kabul etmez.

Burada yer alan yatırım bilgi, yorum ve tavsiyeleri yatırım danışmanlığı kapsamında değildir. Yatırım danışmanlığı hizmeti, yetkili kuruluşlar tarafından kişilerin risk ve getiri tercihleri dikkate alınarak kişiye özel sunulmaktadır. Burada yer alan yorum ve tavsiyeler ise genel niteliktedir. Bu tavsiyeler mali durumunuz ile risk ve getiri tercihlerinize uygun olmayabilir. Bu nedenle, sadece burada yer alan bilgilere dayanılarak yatırım kararı verilmesi beklentilerinize uygun sonuçlar doğurmayabilir.



Türkiye Sınai Kalkınma Bankası
www.tskb.com.tr

T: +90 212 334 50 50 F: +90 212 334 52 34

E: info@tskb.com.tr