



Gündem

TSKB Ekonomik Araştırmalar
8 Ocak 2020 Çarşamba

Piyasalarda Bugün

Küresel piyasalarda risk iştahı zayıf bir seyir izliyor. Makroekonomik veri gündemi görece sakinken, jeopolitik gelişmeler riskten kaçışa yol açıyor. Dün hisse senetleri genel itibarıyla zayıf kalırken, güvenli limanlara talep güçlü seyretti. Türk finansal varlıklar ise dün nispeten güçlü tamamladı. Yurtiçi hisse senetlerinde %1 civarında yükseliş yaşanırken, TL, dolar ve euro eşit ağırlıklı sepet karşısında %0,2 değer kazandı. Uzun vadeli tahvil faizleri hafif gerilediler. Öte yandan, İran Irak'taki iki ABD üssüne füze saldırısında bulunurken, ABD Beyaz Saray Sözcüsü Stephanie Grisham, Başkan Donald Trump'ın bilgilendirildiğini ve durumun yakından takip edildiğini açıkladı. Bu gelişmeler, dünya genelinde risk iştahındaki zayıflığı derinleştirirken, güvenli limanlara olan talebi destekledi. Yeni güne küresel piyasalar zayıf bir başlangıç yaparken, Brent tipi ham petrol fiyatlarında ve altında sert yükselişler gözleniyor. Gün içinde veri gündemi sakinken, jeopolitik gelişmelerin küresel risk iştahına yön vermesi bekleniyor. Yurtiçinde ise Hazine'nin Aralık ayı nakit gerçekleştirmeleri ve iç borçlanma istatistikleri açıklanacak.

ABD'de Aralık ayı imalat dışı ISM beklentilerin üzerinde geldi. Kasım'da 53,9 olan ABD hizmet sektörü ISM Aralık'ta 54,5 olan tahminleri aşarak 55,0'a yükseldi.

Hazine ve Maliye Bakanlığı dün gerçekleştirdiği üç tahvilin geri alımı karşılığında 7 Temmuz 2027 itfali tahvilde 9.969,4 milyon TL net satış gerçekleştirdi. Hazine 5 Şubat 2020, 11 Mart 2020 ve 1 Nisan 2020 itfa tarihli senetlere ilişkin değişim ihalelerinde 7 Temmuz 2027 itfali senet ihraç edildi.

Takvim

- 8-Oca** HMB, Hazine nakit gerçekleştirmeleri, Aralık ABD, ADP tarım dışı istihdam, Aralık
- 9-Oca** Çin, TÜFE, Aralık
Almanya, Sanayi üretimi, Kasım
- 10-Oca** TÜİK, İlgücü istatistikleri, Ekim
TÜİK, Dış ticaret endeksleri, Kasım
ABD, Tarım dışı istihdam, Aralık
ABD, İşsizlik oranı, Aralık
- 13-Oca** TCMB, Ödemeler dengesi, Kasım
TÜİK, İnşaat maliyet endeksi, Kasım
Japonya, Tatil

Hisse Senetleri	Seviye	Günlük Değişim	Aylık Değişim	Yıl Sonuna Göre Değişim
BIST-100	112,600	1.07%	3.51%	-1.59%
BIST-30	136,575	0.78%	3.08%	-1.62%
XUSIN	137,756	1.25%	5.33%	-1.00%
XBANK	154,271	1.12%	2.17%	-3.68%

Kur	Seviye	Günlük Değişim	Aylık Değişim	Yıl Sonuna Göre Değişim
Dolar/TL	5.9705	0.10%	2.70%	0.38%
Euro/TL	6.6508	-0.48%	4.16%	-0.27%
Sepet Kur*	6.3107	-0.17%	3.37%	0.13%
Euro/Dolar	1.1151	-0.38%	1.18%	-0.53%
Dolar/JPY	108.42	0.06%	-0.18%	-0.17%
DXY	97.0050	-0.05%	-0.42%	0.64%

* %50 Dolar/TL + %50 Euro/TL

Tahvil - Bono (Bileşik Getiri)	En son	Bir Önceki
TR - 2 yıllık tahvil (TRT131119T19)	11.79%	11.77%
TR - 10 yıllık tahvil (TRT080328T15)	12.28%	12.44%
TR - Eurobond (17 Şubat 2045)	6.27%	6.43%
ABD - 10 yıllık tahvil	1.78%	1.81%

TSKB Eurobondları	Kupon	Fiyat	Getiri
22 Nisan 2020	5.125%	100.99	1.648%
18 Mayıs 2021	4.875%	101.37	3.831%

Emtia	En son	Günlük Değişim	Aylık Değişim	Yıl Sonuna Göre Değişim
Altın (Dolar/ons)	1573.89	0.51%	7.51%	3.75%
Reuters/Jefferies CRB*	198.38	-0.24%	3.31%	0.64%
Brent (Dolar/varil)	68.27	-0.93%	-100.00%	3.44%
Doğalgaz (TL/stdm3)	2.16	-0.79%	1.43%	-2.01%

* Thomson Reuters/CoreCommodity CRB Commodity Total Return Index

Sektör, Şirket ve Gündeme İlişkin Diğer Haberler

Akbank (AKBNK) – 2020 yılına ilişkin öngörülerini duyurdu. Buna göre, bankanın 2020’de;

- Yüksek %10’lu seviyede TL kredi büyümesi
- Düşük tek haneli yabancı para kredi büyümesi
- Orta %10’lu seviyede özsermaye kârlılığı
- %4 üzerinde net faiz marjı
- Yüksek tek haneli net ücret ve komisyon artışı
- %6’nın altında takipteki krediler oranı beklentisi bulunuyor.

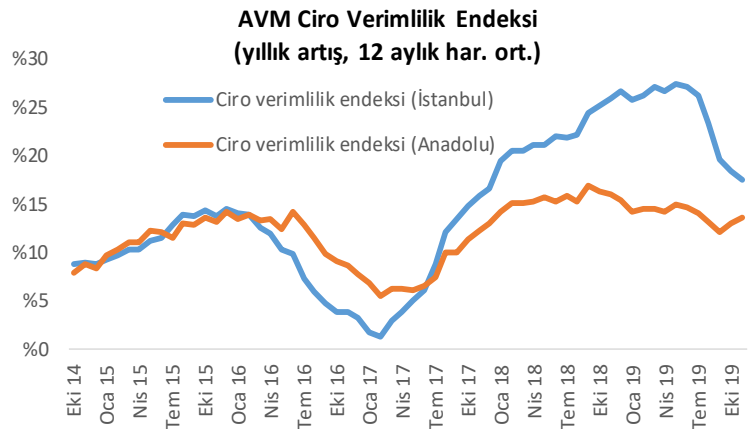
Ticaret Bakanı Ruhsar Pekcan, kuru soğan ve patates ihracatının ön izne bağlanmasına ilişkin, ihracatın kısıtlanmasının söz konusu olmadığını belirtti. Pekcan, bu yıl dünyada patates, soğan rekoltesi ve üretiminin çok düşük olduğunu, bunun da Türkiye’ye olan talebi aşırı artırdığını belirterek, “Şu ana kadar piyasada biz yeterince hissetmedik ama bu talebin Türkiye’nin iç fiyat dengelerini ve ihtiyacını olumsuz etkileyebileceği ihtimaline karşılık Tarım ve Orman Bakanlığından ön izin belgesi alınması şartı getirdik.” şeklinde konuştu. Bu kararın süresinin ne kadar olduğunun sorulması üzerine Pekcan, bunun iç piyasa dengelerine ve talebe bağlı olduğunu ve belirli bir süre olmadığını ifade etti.

Deloitte Türkiye’nin raporuna göre, ekonomik ve jeopolitik riskler nedeniyle 2019’da Türkiye’de birleşme ve satın almalar global finansal krizin etkisindeki 2009’dan sonraki en düşük seviyeye geriledi. Raporda geçtiğimiz yıl gerçekleşen 233 işlem sonucunda 5,3 milyar dolarlık işlem hacmi gerçekleştiği belirtildi. Raporda ayrıca girişim sermayesi fonları ve melek yatırımcılar tarafından gerçekleştirilen çok sayıdaki start-up yatırımlarının toplam işlem sayısının son 10 yıllık ortalama seviyesinde tutunmasını sağladığı ve tarihsel trendin aksine, milyar dolarlık işlemin bulunmadığı 2019’da, büyük işlemlerin sayısının sınırlı kaldığı vurgulandı.

Denetim ve danışmanlık firması Ernst & Young (EY) Birleşme ve Satın Alma İşlemleri Raporu 2019’u yayınladı. Rapora göre, Türkiye’de 2019 yılında bir önceki yıla kıyasla işlem adedinde artış, işlem hacminde ise düşüş görüldü. İşlem değeri açıklanan 75 işlemle toplam 2,7 milyar dolar tutarında işlem hacmi oluşturulurken, değeri açıklanmamış işlemlerle birlikte toplam hacim yaklaşık 5 milyar dolar oldu. Raporda, işlem adedindeki artışı işlemlerin genellikle küçük ve orta boyuttaki (KOBİ) şirketlere yoğunlaşması sebebiyle olduğu belirtilmekte. Rapora göre, ekonomik göstergelerdeki iyileşmelerle birlikte 2020 yılının işlem hacmi ve yoğunluğu açısından 2019 yılına kıyasla daha aktif bir yıl olması bekleniyor.

Alışveriş Merkezleri ve Yatırımcıları Derneği (AYD) tarafından

AVM Perakende Ciro Endeksi Kasım ayı sonuçları açıklandı. Buna göre, AVM ciro endeksi geçen yılın aynı dönemine göre %27,1 artarken, ziyaretçi endeksi %1,0 artış gösterdi. Metrekare başı verimlilik olarak tanımlanan, AVM’lerde kiralanabilir alan metrekare başına düşen cirolar ise, İstanbul’da yıllık bazda %18,7 artarak 1.637 Türk lirası, Anadolu’da ise %22,1 artarak 1.148 Türk lirası olarak gerçekleşti. İstanbul’da metrekare başına ciroların artışı hız kesmeye devam ederken, Anadolu bölgesindeki AVM’lerin cirolarıyla arasındaki farkın daralması dikkat çekmekte.



Kaynak: AYD, TSKB Ekonomik Araştırmalar

Mobilya, kâğıt ve orman ürünleri sektörünün ihracatı 2019 yı-

lında %10,3 artarak 5,5 milyar dolara yükseldi. İhracat rakamları hakkında konuşan İstanbul Mobilya, Kâğıt ve Orman Ürünleri İhracatçıları Birliği Başkanı Ahmet Güleç, toplam ihracat rakamı içinde mobilyanın 3,5 milyar dolar ile en yüksek paya sahip olduğunu belirtirken, sektörün en çok ihracatı sırasıyla Irak, İsrail, İran, Birleşik Krallık ve Libya’ya gerçekleştirdiğini açıkladı. Ocak başında açıklanan mobilyada %8’lik KDV

Sektör, Şirket ve Gündeme İlişkin Diğer Haberler

indiriminin yurt içi satışların yanı sıra yurt dışı satışları da pozitif anlamda etkilemesini beklediklerini dile getiren Güleç, mobilya tarafında 2020 ihracat hedeflerinin 4,5 milyar dolar olduğunu ifade etti.

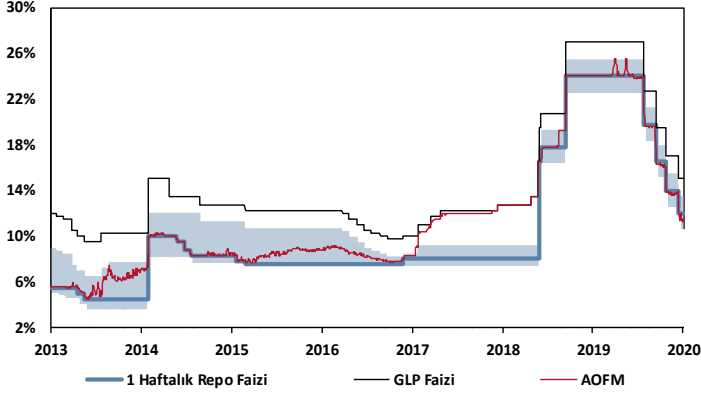
Çocuk ürünleri pazarı büyümeye devam ediyor. İthalatçı ve Perakendeciler Derneği (BAGİDER) Yönetim Kurulu Başkanı Tunç Karaaslan, Türkiye’de çocuk sektöründe iş hacminin yaklaşık 2 milyar dolar civarında olduğunu söyledi. Karaaslan, bu grupta tekstilin %30, bebek bezlerinin ise %22’lik iş hacmi ile pazarda en büyük paya sahip olduğunu söyledi. Açıklamaya göre, Türkiye pazarında, çocuklar için en fazla harcama yeni doğan evresinde yapılırken, çocuk başına yıllık harcama tutarı 480 ila 700 dolar arasında.

Rus doğal gazını Karadeniz’in altından Türkiye ve Avrupa’ya ulaştırın TürkAkım Doğal Gaz Boru Hattı bugün düzenlenecek törenle açılacak. Törene, Cumhurbaşkanı Recep Tayyip Erdoğan, Rusya Federasyonu Devlet Başkanı Vladimir Putin, Sırbistan Cumhuriyeti Cumhurbaşkanı Aleksandar Vučić, Bulgaristan Cumhuriyeti Başbakanı Boyko Borisov katılacak. Deniz Kısmı 2018’de bitirilen TürkAkım’ı, Türkiye’deki iç sisteme bağlayacak olan TürkAkım-1 bölümü de bir yıldan daha kısa bir sürede tamamlandı. Böylece Rusya’dan Türkiye’ye akması planlanan 15,75 milyar metreküp doğal gaz için vanalar açılmaya hazır hale geldi.

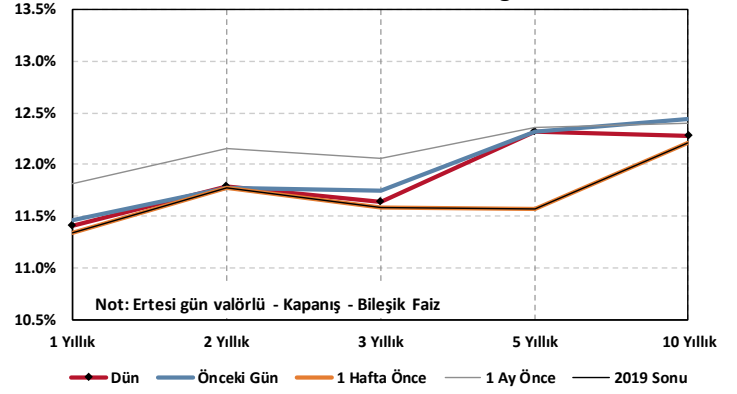
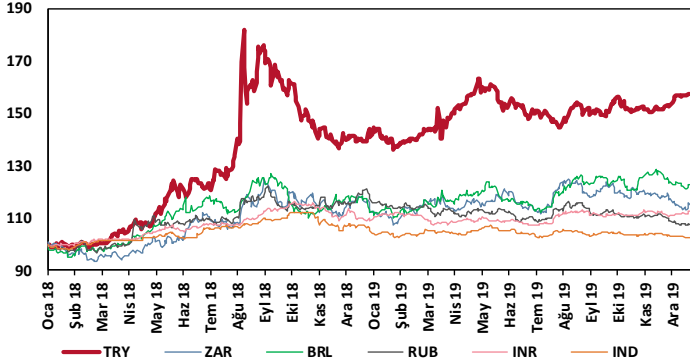
Zorlu Enerji, Avrupa Birliği’nin (AB) en büyük araştırma ve inovasyon programı olan Horizon 2020 Programı kapsamında, 6 ayrı projesiyle yaklaşık 3,5 milyon euro fon almaya hak kazandı. Şirketten yapılan açıklamaya göre, Zorlu Enerji, AB’den aldığı desteklerin 3’ünü jeotermal enerji, diğer 3’ünü ise elektrik dağıtım alanında geliştirdiği projelerle elde etti.

Güney Kore 2020 yılında elektrikli araç sektörüne 1 milyar dolar teşvik sağlayacak. Teşvik tüketicilere, şarj istasyonlarına ve Ar-Ge faaliyetlerine sağlanacak. Güney Kore haber ajansı Yonhap tarafından ülke Ticaret, Sanayi ve Enerji Bakanlığı’na dayandırılarak verilen habere göre teşvik ülke yönetiminin 2030 yılı otomobil ihracatının %25 oranında yeşil araçlardan oluşma ile fosil yakıt tüketimini azaltma hedefleri kapsamında sağlanacak.

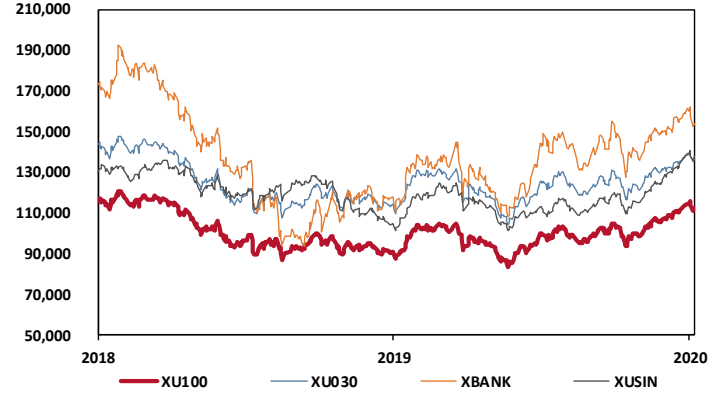
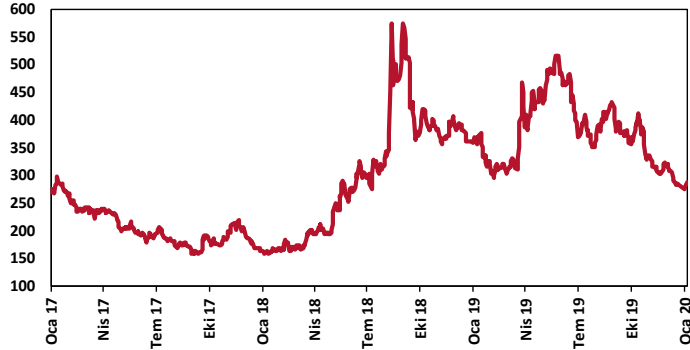
TCMB Faiz Koridoru



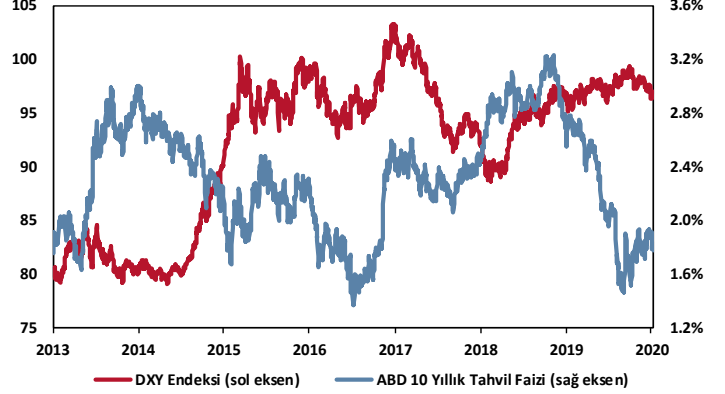
Hazine Tahvillerinde Getiri Eğrisi

GOÜ Para Birimleri / USD
01/01/2018 = 100

Hisse Endeksleri

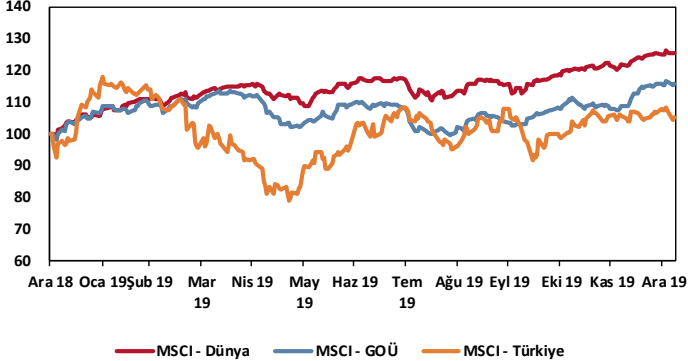
Türkiye'nin 5 Yıl Vadeli CDS Spreadi
baz puan

Dolar Endeksi ve 10 Yıllık ABD Hazine Tahvil Faizi

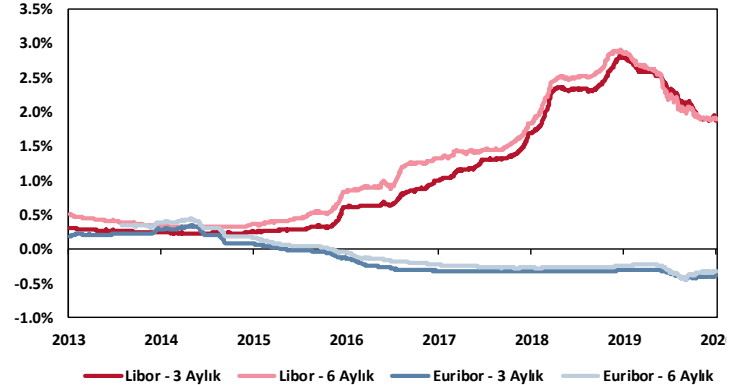


MSCI Hisse Endeksleri

ABD doları cinsinden, 31/12/2018 = 100



Küresel Gösterge Faizler



TSKB

Danışmanlık Hizmetleri

Ekonomik Araştırmalar

ekonomikarastirmalar@tskb.com.tr

MECLİSİ MEBUSAN CAD. NO 81

FINDIKLI İSTANBUL 34427, TÜRKİYE

2020 Türkiye Sınai Kalkınma Bankası A.Ş. her hakkı mahfuzdur.

Bu doküman Türkiye Sınai Kalkınma Bankası A.Ş.'nin yatırım bankacılığı faaliyetleri kapsamında, kişisel kullanıma yönelik olarak ve bilgi için hazırlanmıştır. Bu dokümana dayalı herhangi bir işlem yapılması tarafımızdan öngörülen bir husus değildir. Belirtilen görüşler sadece bizim güncel görüşlerimizdir. Bu raporda yer alan bilgileri makul bir esasa dayalı olarak güncelleştirirken, bu konuda mevzuat, uygunluk veya diğer başka nedenlerle amaca uygunluk tam olarak sağlanamamış olabilir.

Türkiye Sınai Kalkınma Bankası A.Ş. ve/veya bağlı kuruluşları veya çalışanları, burada belirtilen senetleri ihraç edenlere ait menkul kıymetlerle ilgili olarak bir pozisyon almış olabilir veya alabilir; menkul kıymetler üzerinde opsiyonları olabilir veya ilgili diğer bir yatırıma girebilir; bu menkul kıymetleri ihraç eden firmalara danışmanlık yapmış, hisselerinin halka arzına aracılık veya yüklenim taahhüdünde bulunmuş olabilir.

Türkiye Sınai Kalkınma Bankası A.Ş. ve/veya bağlı kuruluşları bu raporda belirtilen herhangi bir şirket için yatırım bankacılığı da dahil olmak üzere önemli tavsiyeler veya yatırım hizmetleri sağlıyor veya sağlamış olabilir.

Bu raporun ilgili olduğu yatırım fiyatı veya değeri, direkt veya indirekt olarak, yatırımcıların menfaatlerine ters düşebilir. Döviz kurlarındaki herhangi bir değişimin yatırımın değeri veya fiyatı veya bu yatırımdan sağlanan gelir üzerinde olumsuz bir etkisi olabilir. Geçmişteki performans her zaman gelecekteki performansın kılavuzu olacak demek değildir. Yatırım geliri dalgalanma gösterebilir.

Bu rapor kamuya açık bilgilere dayalıdır. Doğru veya tamam olmayan hiçbir beyan yapılmamıştır. Bu rapor söz konusu menkul kıymetlerin alınması veya satılması için bir teklif, yorum ya da yatırım tavsiyesi değildir veya bu menkul kıymetlerin alınıp satılmasına yönelik bir teklif için de bir istek veya zorlama değildir. Türkiye Sınai Kalkınma Bankası A.Ş. ve kendisiyle bağlantılı olan diğerleri bahsedilen şirketlerin menkul kıymetleriyle ilgili pozisyon alabilirler veya bu menkul kıymetlerle ilgili işlem yapabilirler, ayrıca bu şirketler için yatırım bankacılığı hizmetleri de verebilirler.

Herhangi bir yatırım kararı yatırımcının tamamıyla kendi kişisel seçimine dayanmalıdır. Bu rapordaki bilgiler herhangi bir yatırım tavsiyesi olmayıp, raporda yer alan firmalara yatırım yapılmasından ötürü Türkiye Sınai Kalkınma Bankası A.Ş. hiç bir sorumluluk kabul etmez.

Burada yer alan yatırım bilgi, yorum ve tavsiyeleri yatırım danışmanlığı kapsamında değildir. Yatırım danışmanlığı hizmeti, yetkili kuruluşlar tarafından kişilerin risk ve getiri tercihleri dikkate alınarak kişiye özel sunulmaktadır. Burada yer alan yorum ve tavsiyeler ise genel niteliktedir. Bu tavsiyeler mali durumunuz ile risk ve getiri tercihlerinize uygun olmayabilir. Bu nedenle, sadece burada yer alan bilgilere dayanılarak yatırım kararı verilmesi beklentilerinize uygun sonuçlar doğurmayabilir.



Türkiye Sınai Kalkınma Bankası
www.tskb.com.tr

T: +90 212 334 50 50 F: +90 212 334 52 34

E: info@tskb.com.tr