



# Gündem

TSKB Ekonomik Araştırmalar  
31 Aralık 2019 Salı

## Piyasalarda Bugün

**Küresel piyasalarda risk iştahı karışık bir seyir izliyor.** Jeopolitik gelişmelere yönelik haber akışı ve makroekonomik veri gündemi sakinken, hisse senetleri dün dünya genelinde zayıf seyretti. Güvenli limanlarda ise karışık bir seyir gözlemlendi. Altın fiyatlarında ılımlı yükseliş kaydedilirken, gelişmiş ülke tahvil faizleri hafif yükseldi. Bu ortamda Türk finansal varlıklar ise pozitif bir seyir izledi. Hisse senetleri %1 civarında yükselirken, TL, sepet kur karşısında yata-yakın kapandı. Kısa vadeli tahvil faizlerinde sınırlı yükseliş gözlenirken, uzun vadeli tahvil faizleri hafif geriledi. Yeni güne ise, Asya piyasaları Çin'den gelen beklentilerin hafif üzerinde imalat sanayi PMI verilerine rağmen dünden kalan eğilimle zayıf bir seyir izlediler. Yılın son işlem gününde ABD Aralık ayı tüketici güven endeksi dışında önemli bir veri akışı bulunmazken, politik ve jeopolitik gelişmelere yönelik haber akışı risk iştahının seyri açısından önem taşıyacak. Yurtiçinde ise Kasım ayı dış ticaret verileri açıklanacak.

**Ekonomik güven endeksinde yükseliş Aralık'ta devam etti.** Kasım'da 91,3 olan ekonomik güven endeksi Aralık'ta bir önceki aya göre %2,6 artarak Temmuz 2018 sonrası en yüksek seviye olan 93,8'e çıktı. Tüketici güven endeksindeki düşüşe karşın bu dönemde diğer alt endekslerin geneline yayılan yükselişler kaydedildi.

**Alkol ve tütün ürünlerinde otomatik vergi zammı 2020 Ocak-Haziran döneminde uygulanmayacak.** Resmi Gazete'nin bugünkü sayısında yer alan konuya ilişkin Cumhurbaşkanı kararında, ÖTV kanununun 12. maddesinin 3. fıkrası hükmünün, ÖTV (III) sayılı listenin; içecekler, alkol ve tütün ürünlerinden alınacak maktu ÖTV tutar ve oranlarını belirleyen (A) ve (B) cetvellerinde yer alan malların asgari maktu vergi tutarları hakkında 2020 yılı Ocak-Haziran dönemi için uygulanmayacağı kaydedildi.

**"2020 Yılı Merkezi Yönetim Bütçe Kanunu" Resmi Gazete'nin mükerrer sayısında yayımlandı.** Kanuna göre, genel bütçe kapsamındaki kamu idarelerine 1 trilyon 82 milyar 21 milyon 197 bin TL, özel bütçeli idarelere 82 milyar 423 milyon 174 bin TL, düzenleyici ve denetleyici kurumlara 7 milyar 623 milyon

## Takvim

<b>31-Ara</b>	TÜİK, Dış ticaret istatistikleri, Kasım Çin, İmalat PMI, Aralık Japonya, Tatil
<b>2-Oca</b>	İSO/Markit, İmalat PMI, Aralık Japonya, Tatil Euro Bölgesi, İmalat PMI, Aralık ABD, İmalat PMI, Aralık
<b>3-Oca</b>	TÜİK, Enflasyon, Aralık
<b>6-Oca</b>	HMB, Hazine nakit dengesi, Aralık
<b>7-Oca</b>	Euro Bölgesi, TÜFE, Aralık (öncü) Euro Bölgesi, Perakende satışlar, Kasım ABD, Fabrika siparişleri, Kasım

Hisse Senetleri	Seviye	Günlük Değişim	Aylık Değişim	Yıl Sonuna Göre Değişim
BİST-100	114,754	0.94%	6.25%	25.73%
BİST-30	139,130	1.01%	5.11%	21.68%
XUSIN	139,061	0.74%	7.98%	32.60%
XBANK	161,299	1.46%	7.29%	37.00%

Kur	Seviye	Günlük Değişim	Aylık Değişim	Yıl Sonuna Göre Değişim
Dolar/TL	5.9441	-0.09%	3.54%	12.41%
Euro/TL	6.6589	0.17%	4.96%	10.02%
Sepet Kur*	6.3015	0.02%	4.41%	11.13%
Euro/Dolar	1.1197	0.20%	1.45%	-2.37%
Dolar/JPY	108.86	-0.50%	-0.09%	-0.64%
DXY	96.7400	-0.04%	-1.14%	0.55%
* %50 Dolar/TL + %50 Euro/TL				

Tahvil - Bono (Bileşik Getiri)	En son	Bir Önceki
TR - 2 yıllık tahvil (TRT131119T19)	11.71%	11.68%
TR - 10 yıllık tahvil (TRT080328T15)	12.26%	12.31%
TR - Eurobond (17 Şubat 2045)	6.27%	6.43%
ABD - 10 yıllık tahvil	1.89%	1.87%

TSKB Eurobondları	Kupon	Fiyat	Getiri
22 Nisan 2020	5.125%	100.99	1.855%
18 Mayıs 2021	4.875%	101.16	4.000%

Emtia	En son	Günlük Değişim	Aylık Değişim	Yıl Sonuna Göre Değişim
Altın (Dolar/ons)	1515.12	0.31%	3.61%	18.12%
Reuters/Jefferies CRB*	198.08	-0.17%	5.91%	12.38%
Brent (Dolar/varil)	66.67	-100.00%	-100.00%	-100.00%
Doğalgaz (TL/stdm3)	2.19	0.69%	4.81%	-25.14%
* Thomson Reuters/CoreCommodity CRB Commodity Total Return Index				

## Piyasalarda Bugün

700 bin TL ödenek ayrıldı. 2020 yılında, 28/3/2002 tarihli ve 4749 sayılı Kamu Finansmanı ve Borç Yönetiminin Düzenlenmesi Hakkında Kanuna göre sağlanacak garantili imkân ve dış borcun ikraz limiti 4,5 milyar doları aşamayacak.

**Türkiye Varlık Fonu (TVF), EBRD'ye ait %10 Borsa İstanbul payını alarak Borsa İstanbul'daki payını %90,6'ya çıkardı.** TVF tarafından yapılan yazılı açıklamada "Borsa İstanbul'daki payımızı ve temsil gücümüzü artırarak, Borsa İstanbul'u İstanbul Finans Merkezi stratejimiz kapsamında bölgesel lider haline getirmeyi amaçlıyoruz" denildi.

**Bankacılık Düzenleme ve Denetleme Kurulu (BDDK), Kasım ayı verilerini yayınladı.** Buna göre, Kasım sonunda sektörün kredileri geçen yılın aynı dönemine göre %8,9 artışla 2 trilyon 596,6 milyar TL olurken, mevduatlar aynı dönemde %23,0 artışla 2 trilyon 453,7 milyar TL'ye çıktı. Böylece sektörün kredi-mevduat oranı Kasım 2018'deki %119,5'ten %105,8'e indi. Sektörün geçen yıl Ocak-Kasım dönemindeki 50,7 milyar TL'den 2019'un aynı döneminde 46,6 milyar TL'ye gerilerken, toplam özkaynak tutarı %15,2 artarak 481,6 milyar TL'ye çıktı. Bununla birlikte, sektörün standart sermaye yeterlilik oranı Kasım 2018'deki %18,2'den %18,6'ya yükselirken takipteki alacakların toplam nakdi kredilere oranı %3,70'ten %5,23'e geriledi.

**Aralık'ta Çin'in imalat sanayi PMI serisi yatay kalırken hizmet sektörü PMI geriledi.** Kasım'da 50,2 olan imalat sanayi PMI 50,1'e gerileyeceği beklentilerine karşın 50,2'de sabit kaldı. Aynı dönemde hizmet sektörü PMI ise Kasım'daki 54,4'ten 53,5'e geriledi. Böylece bileşik PMI 53,7'den 53,4'e yavaşladı.

**İmalat sanayisi inşaat yatırımlarındaki KDV'nin iadesine yönelik uygulama 2 yıl daha uzatıldı.** Konuya ilişkin Cumhurbaşkanlığı kararı Resmi Gazete'de yayımlandı. Buna göre, imalat sanayisine yönelik yatırım teşvik belgesi kapsamında gerçekleştirilen yatırımlara ilişkin inşaat işleri nedeniyle yüklenilen ve indirim yoluyla giderilemeyen KDV'nin iade edilmesi, 2020 ve 2021 yıllarında yüklenilen KDV için de geçerli olacak.

## Sektör, Şirket ve Gündeme İlişkin Diğer Haberler

**Şekerbank (SKBNK) –** Takipteki krediler portföyünün 149,96 milyon TL'lik kısmını bir varlık yönetim şirketine sattı.

**Türk Havayolları (THYAO) -** Boeing 737 Max uçaklarıyla ilgili maruz kaldığı kayıplarının belli bir kısmının tazmin edilmesi konusunda Boeing şirketi ile anlaşmıştı duyurdu. Haftasonunda Airport Haber internet sitesinde tarafların 120 milyon dolar tazminat tutarı konusunda anlaşmıştı haberi yer almıştı ancak henüz tutar konusunda iki şirketten resmi açıklama gelmedi.

**Ülker Bisküvi (ULKER) –** Bağlı ortaklığı İstanbul Gıda Dış Ticaret A.Ş.'nin toplam 20.250.000 adet hissesinin 20.249.999 adedini 77 milyon TL karşılığında devretmeye karar verdi. Ülker tarafından KAP'a yapılan açıklamada, yurt dışındaki yatırım ve satış teşkilatlarını yaygınlaştırmak, daha çok bu ülke merkezlerindeki işlerin gelişimine odaklanmak ve verimlilik sağlamak adına söz konusu kararın alındığı belirtildi.

**Kültür ve Turizm Bakanlığı, Kasım ayı sınır giriş istatistiklerini açıkladı.** Buna göre; Kasım ayında Türkiye'ye gelen yabancı ziyaretçi sayısı bir önceki yılın aynı ayına göre %11,4 artarak 2,19 milyon oldu. Yılın ilk onbir ayında geçtiğimiz yılın aynı dönemine göre %14,3 büyüme ile 42,91 milyon ziyaretçi ağırlandı. Türkiye'nin son 12 ayda ağırladığı yabancı ziyaretçi sayısı ise 44,86 milyona ulaştı. Analiz şirketi STR'nin hazırladığı Kasım 2019 Ülke Performans Raporu'na göre Türkiye'de otel doluluk oranları geçtiğimiz ay %64,9 olarak gerçekleşti. Bu rakam, geçtiğimiz yılın aynı ayına göre 1,5 yüzde puan yükselişi ifade ediyor.

**İstanbul Teknik Üniversitesi (İTÜ) Vakfı, Doğa Koleji'nin borçlarının yapılandırılması ve kolejin tamamen İTÜ'ye geçmesi konularındaki görüşmelerin uzlaşmayla sonuçlandığını açıkladı.** İTÜ açıklamasında, Türkiye'de yaşanan büyük dönüşümün bir parçası olan üniversitenin, Doğa Koleji'ni bünyesine alma kararı verdiği belirtildi. Açıklamada yeniden yapılandırma konusunda Vakıfbank, Ziraat Bankası, Denizbank ve Garanti Bankası'nın rol oynadığı belirtildi.

## Sektör, Şirket ve Gündeme İlişkin Diğer Haberler

**Oyak'ın borsadaki 5 çimento şirketi Mardin Çimento altında birleşiyor.** Oyak Çimento bünyesindeki dört çimento şirketinin (Adana Çimento, Aslan Çimento, Bolu Çimento, Ünye Çimento) diğer bir grup şirketi olan Mardin Çimento tarafından tüm aktif ve pasifleri ile birlikte bir küle halinde devralınması suretiyle Mardin Çimento bünyesinde birleşilmesine karar verildi.

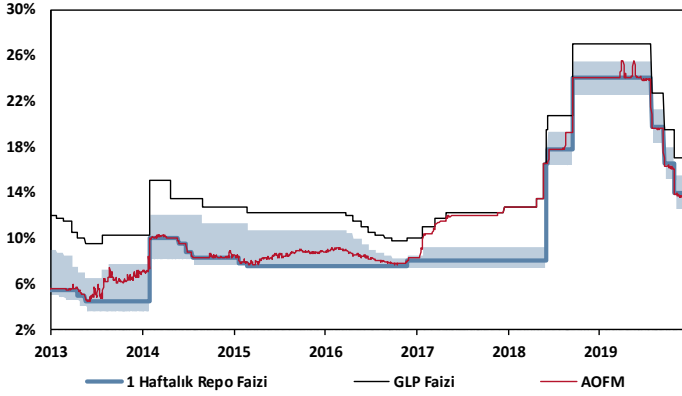
**Tarım sektöründe 2020 yılında tarımsal destekler 22 milyar liraya çıkacak.** Tarımsal desteklerle ilgili ayrıntılara bakıldığında en yüksek destek 6 milyar 602 milyon lira olarak hayvancılığa verilecek. Hububat, bakliyat, yağlı tohumlar, çay ve diğer fark ödemesi yapılan ürünlere yönelik desteklerde ise %27,3 oranında artışla 5 milyar 842 milyon liraya yükselecek. Gübre, mazot, fındık, organik tarım, iyi tarım, toprak analizi gibi desteklerin yer aldığı alan bazlı tarımsal destekleme ödemeleri %24,9 artışla 5 milyar 546 milyon lira olarak gerçekleşecek. Destek miktarı azalın tek ürün grubu %37,2 azalma ile organik tarım olacak. Organik tarıma verilecek destek miktarı 232 milyon liraya düşecek. 2020 yılında kırsal kalkınma destekleri kapsamında, tarım, hayvancılık, ormancılık, gıda ve su ürünleri alanlarında eğitim veren meslek yüksekokulu veya üniversite mezunu girişimcilere 100 bin liraya kadar hibe desteği sağlanacak. Ziraat Bankası'nın 2019'da başlattığı seracılık kredi paketi ve Tarım Kredi Kooperatifleri bünyesinde kurulan Sera A.Ş.'nin üreticiden tüketiciye olan zincirde sözleşmeli üretimle aktif rol alması ile 2020'de seracılık ön planda olacak. Ayrıca 2020 yılında Tarım Kredi Kooperatifleri'nin 500 kooperatif marketi ile gıda ürünlerini daha uygun fiyata satışa sunması hedefleniyor.

**Enerji Piyasası Düzenleme Kurumu'nun (EPDK), elektrikte serbest tüketici limitine ilişkin kararı 1 Ocak 2020'den geçerli olmak üzere Resmi Gazete'de yayımlandı.** Elektrikte serbest tüketici olabilmek için belirlenen tüketim limiti 1.600 kilovatsaatten (kWh) 1.400 kWh'e düşürüldü. Serbest tüketici olan aboneler, diledikleri elektrik tedarikçisi ile anlaşarak indirimli fiyat tarifesinden yararlanabiliyor.

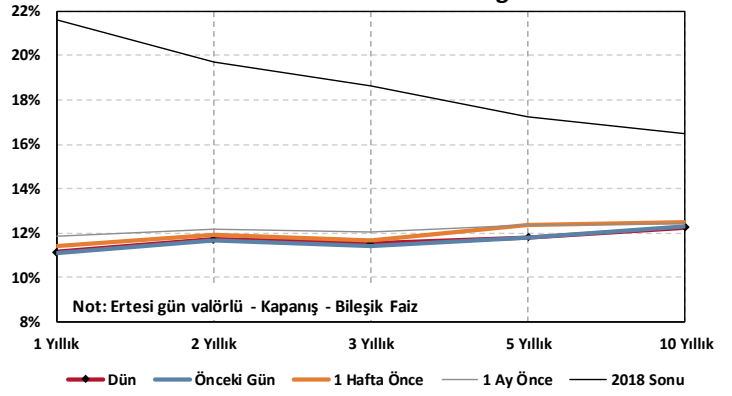
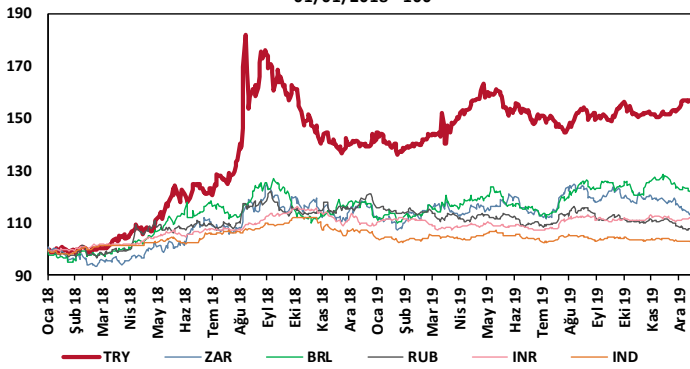
**Uluslararası Enerji Ajansı (IEA) Başkanı Dr. Fatih Birol, yatırımların devam etmesi için yenilenebilir enerjiye teşvikin tamamıyla yok olmasının ve her şeyin öngörülebilir olması gerektiğini söyledi.** Birol yaptığı değerlendirmede, hem güneşin hem de diğer yenilenebilir kaynakların hala destek görmesi gerektiğini düşündüğünü, çünkü bu kaynakların ülkenin ekonomisine ve arz güvenliğine ciddi katkılar sunduklarını kaydetti.

**Elektrik Piyasası Lisans Yönetmeliğinde değişiklik yapılarak ön proje onayı ile üretim tesisi inşaatına başlanabilme süresi bir yıl uzatıldı.** Resmi Gazete'de yayımlanan düzenleme ile Elektrik Piyasası Lisans Yönetmeliği'nin Ön proje onayı başlıklı geçici 26. maddesinde yer alan "31/12/2019" ibaresi "31/12/2020" olarak değiştirildi. İlgili madde üretim tesislerinin inşaatına başlanabilmesi için 31/12/2019 tarihine kadar proje veya kat'i proje onayı yerine, ön proje onayının da yeterli olabileceği hükmünü getiriyordu.

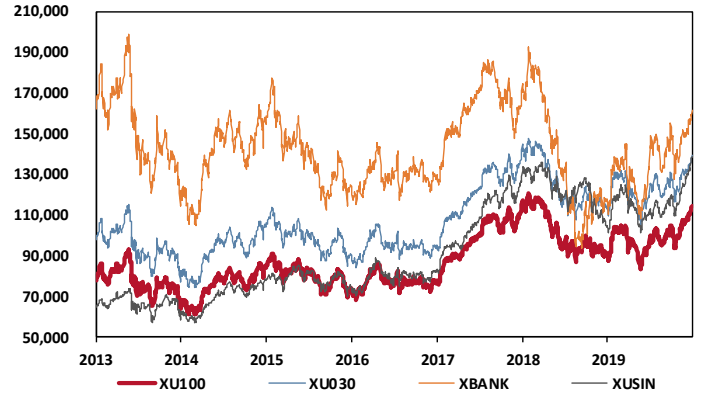
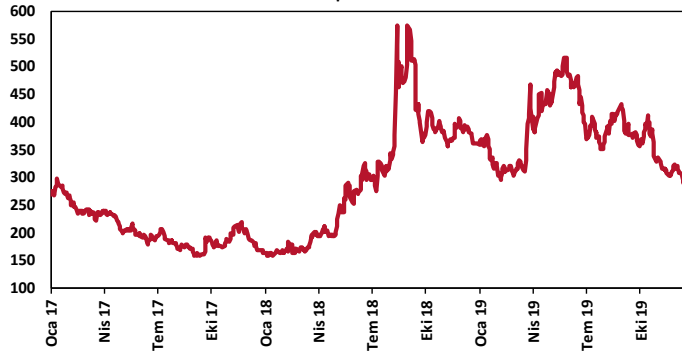
TCMB Faiz Koridoru



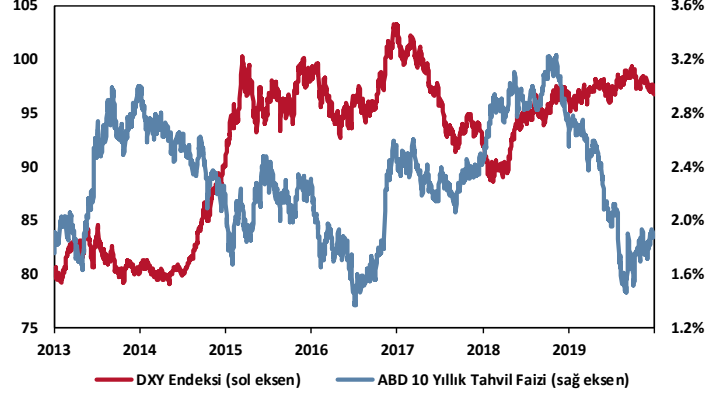
Hazine Tahvillerinde Getiri Eğrisi

GOÜ Para Birimleri / USD  
01/01/2018 = 100

Hisse Endeksleri

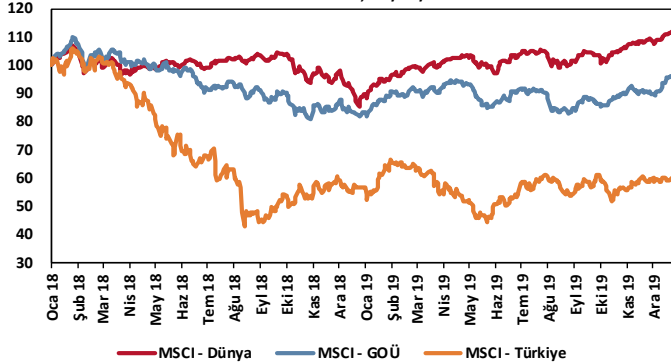
Türkiye'nin 5 Yıl Vadeli CDS Spreadi  
baz puan

Dolar Endeksi ve 10 Yıllık ABD Hazine Tahvil Faizi

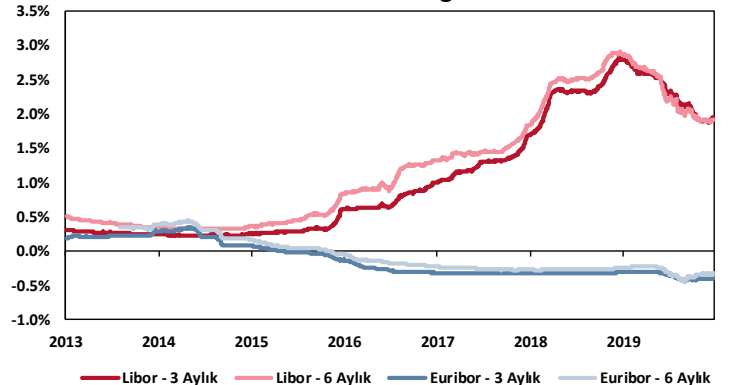


MSCI Hisse Endeksleri

ABD doları cinsinden, 29/12/2017 = 100



Küresel Gösterge Faizler



# TSKB

## Danışmanlık Hizmetleri

## Ekonomik Araştırmalar

ekonomikarastirmalar@tskb.com.tr

MECLİSİ MEBUSAN CAD. NO 81

FINDIKLI İSTANBUL 34427, TÜRKİYE

2019 Türkiye Sınai Kalkınma Bankası A.Ş. her hakkı mahfuzdur.

Bu doküman Türkiye Sınai Kalkınma Bankası A.Ş.'nin yatırım bankacılığı faaliyetleri kapsamında, kişisel kullanıma yönelik olarak ve bilgi için hazırlanmıştır. Bu dokümana dayalı herhangi bir işlem yapılması tarafımızdan öngörülen bir husus değildir. Belirtilen görüşler sadece bizim güncel görüşlerimizdir. Bu raporda yer alan bilgileri makul bir esasa dayalı olarak güncelleştirirken, bu konuda mevzuat, uygunluk veya diğer başka nedenlerle amaca uygunluk tam olarak sağlanamamış olabilir.

Türkiye Sınai Kalkınma Bankası A.Ş. ve/veya bağlı kuruluşları veya çalışanları, burada belirtilen senetleri ihraç edenlere ait menkul kıymetlerle ilgili olarak bir pozisyon almış olabilir veya alabilir; menkul kıymetler üzerinde opsiyonları olabilir veya ilgili diğer bir yatırıma girebilir; bu menkul kıymetleri ihraç eden firmalara danışmanlık yapmış, hisselerinin halka arzına aracılık veya yüklenim taahhüdünde bulunmuş olabilir.

Türkiye Sınai Kalkınma Bankası A.Ş. ve/veya bağlı kuruluşları bu raporda belirtilen herhangi bir şirket için yatırım bankacılığı da dahil olmak üzere önemli tavsiyeler veya yatırım hizmetleri sağlıyor veya sağlamış olabilir.

Bu raporun ilgili olduğu yatırım fiyatı veya değeri, direkt veya indirekt olarak, yatırımcıların menfaatlerine ters düşebilir. Döviz kurlarındaki herhangi bir değişimin yatırımın değeri veya fiyatı veya bu yatırımdan sağlanan gelir üzerinde olumsuz bir etkisi olabilir. Geçmişteki performans her zaman gelecekteki performansın kılavuzu olacak demek değildir. Yatırım geliri dalgalanma gösterebilir.

Bu rapor kamuya açık bilgilere dayalıdır. Doğru veya tamam olmayan hiçbir beyan yapılmamıştır. Bu rapor söz konusu menkul kıymetlerin alınması veya satılması için bir teklif, yorum ya da yatırım tavsiyesi değildir veya bu menkul kıymetlerin alınıp satılmasına yönelik bir teklif için de bir istek veya zorlama değildir. Türkiye Sınai Kalkınma Bankası A.Ş. ve kendisiyle bağlantılı olan diğerleri bahsedilen şirketlerin menkul kıymetleriyle ilgili pozisyon alabilirler veya bu menkul kıymetlerle ilgili işlem yapabilirler, ayrıca bu şirketler için yatırım bankacılığı hizmetleri de verebilirler.

Herhangi bir yatırım kararı yatırımcının tamamıyla kendi kişisel seçimine dayanmalıdır. Bu rapordaki bilgiler herhangi bir yatırım tavsiyesi olmayıp, raporda yer alan firmalara yatırım yapılmasından ötürü Türkiye Sınai Kalkınma Bankası A.Ş. hiç bir sorumluluk kabul etmez.

Burada yer alan yatırım bilgi, yorum ve tavsiyeleri yatırım danışmanlığı kapsamında değildir. Yatırım danışmanlığı hizmeti, yetkili kuruluşlar tarafından kişilerin risk ve getiri tercihleri dikkate alınarak kişiye özel sunulmaktadır. Burada yer alan yorum ve tavsiyeler ise genel niteliktedir. Bu tavsiyeler mali durumunuz ile risk ve getiri tercihlerinize uygun olmayabilir. Bu nedenle, sadece burada yer alan bilgilere dayanılarak yatırım kararı verilmesi beklentilerinize uygun sonuçlar doğurmayabilir.



Türkiye Sınai Kalkınma Bankası  
www.tskb.com.tr

T: +90 212 334 50 50 F: +90 212 334 52 34

E: info@tskb.com.tr   