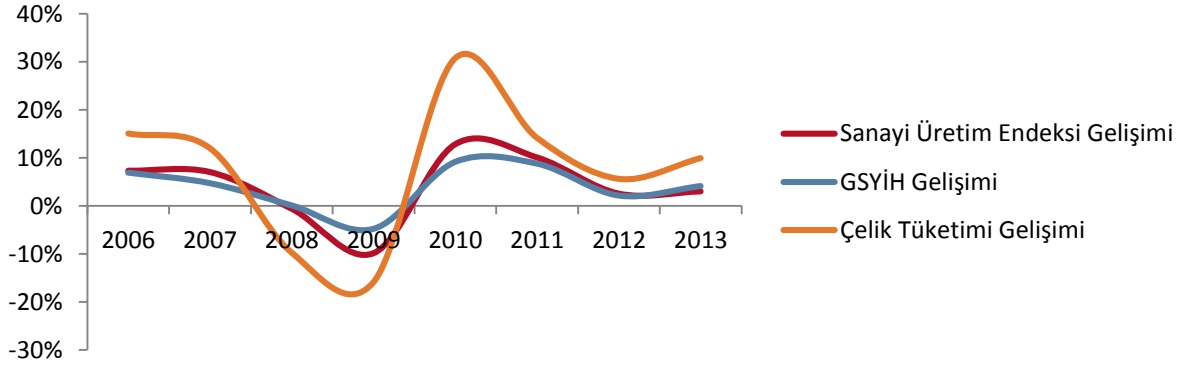


Demir Çelik

Sanayileşmenin ve kalkınmanın temelini oluşturan demir çelik sektörü otomotivden, beyaz eşyaya ve inşaat sektörüne kadar birçok alt sektöre girdi sağlayarak bölgesel ve küresel olarak ekonomik gelişmelerin öncü göstergesi konumunda bulunmaktadır. Türk demir çelik sektörü açısından bakıldığında ise genellikle ekonomik gelişmenin iki katı düzeyinde gelişme gösteren sektörün sanayi içerisindeki payına üretim değeri açısından bakıldığında %6 seviyesinde olduğu hesaplanmaktadır.

GSYİH, Sanayi Üretim Endeksi ve Çelik Tüketimi İlişkisi



Sektör 34 milyon ton üretim hacmi ile global demir çelik sektöründe 8. sırada yer almakta olup üretimin %70'ine yakını inşaat ve altyapı sektöründe kullanılan uzun mamul ürünlerinden oluşmaktadır. Üretimin ağırlıklı elektrik ark ocaklı tesislerde gerçekleştirildiği sektörün hammadde kaynakları açısından yetersiz olması nedeniyle girdilerin ithalat ile temin edilmesi, yüksek enerji maliyetleri global pazarda rekabet gücünü olumsuz etkileyen unsurlardır. Türkiye'nin ihracatından aldığı %9,1 pay ile üçüncü sırada yer alan demir çelik sektörü açısından önümüzdeki dönemde uluslararası pazarda değişen dengeler dikkate alındığında otomotiv, makine, havacılık-savunma sanayi gibi orta-yüksek teknolojiye yönelik katma değerli ürünlerin üretimdeki payının artması ve yurtiçi hammadde kaynaklarının etkin bir şekilde değerlendirilmesi önem kazanacaktır.

Demir Çelik Sektörü Mamul-Yarı Mamul Dış Ticaret Dengesi (Milyon \$)

