



# Gündem

TSKB Ekonomik Araştırmalar  
2 Aralık 2021 Perşembe

## Piyasalarda Bugün

**Küresel piyasalarda risk iştahı dünü zayıf bir seyirle tamamladı.** Salgın kaynaklı endişeler riskli varlıkları baskımlarken, makroekonomik veri akışı ve merkez bankalarından gelen mesajlar enflasyonist baskıyı teyit etti. ABD’de ilk Omicron varyantlı vaka tespit edildi. Güney Afrika bilim insanları ülkede yaygın varyantın Omicron olduğunu, ağırlıklı olarak gençlerde gözlemlendiğini ve son 24 saatte vaka sayılarının ikiye katlandığını söyledi. ABD Merkez Bankası’nın (Fed) 12 eyaletten gelen verilerle hazırlanan Beige Book raporu işgücü piyasasındaki sıkışıklığa ve enflasyonist baskıya dikkat çekti. Genele yayılan bu enflasyonist baskıda işgücü piyasası ve tedarik zincirindeki sorunlar öne çıkarılırken, ekonomik aktiviteye dair değerlendirmeler sınırlı ölçüde aşağı yönde güncellendi. Fed Başkanı Jerome Powell Temsilciler Meclisi Finansal Hizmetler Komitesi’nde yaptığı konuşmada, yüksek enflasyonun kalıcı olmasını engellemek için Fed’in araçlarını kullanacağını belirtti. Fed üyesi Loretta Mester varlık alımlarını daha hızlı azaltma önerisine çok açık olduğunu ve gelecek yıl faizlerin ihtiyaç duyulursa birkaç kez artırılabilirliğini söyledi. Güvenli liman arayışının hafiflemesiyle ABD 10 yıllık tahvil faizi 6 baz puan düşerek %1,40’a inerken, 2 yıllık tahvil faizi 2 baz puan gerileyerek %0,55’e indi. Dolar diğer gelişmiş ekonomilerin para birimleri karşısında yataya yakın kalırken, gelişmekte olan ekonomilerin para birimleri ortalamada toparlandı. Brent tipi ham petrolün varil fiyatı %2,4 gerileyerek 68,9 dolara inerken, Henry Hub doğal gazın kontrat fiyatı %6,8 düşüşle 4,3 dolar/metreküp değerini aldı. MSCI gelişmekte olan ekonomiler hisse senedi endeksi günü %1,2 yukarıda tamamlasa da MSCI dünya hisse senedi endeksi %0,4 geriledi.

**Türk finansal varlıklar dalgalı bir seyir izledi.** TCMB döviz piyasasında görülen sağlıksız fiyat oluşumları nedeniyle hem doğrudan satım hem de Borsa İstanbul Vadeli İşlem ve Opsiyon Borsası (VİOP) nezdinde işlemler yaptı. Basında yer alan haberlere göre bu işlemlerin toplamda büyüklüğünün 1 milyar dolar civarında olduğu belirtildi. İmalat sanayi satın alma yöneticileri endeksi (PMI) Kasım’da hafif toparlanırken, İstanbul’da enflasyon 2003 sonrası zirvesine çıktı. Bu ortamda Borsa İstanbul gösterge 100 ve 30 endeksleri sırasıyla %2,6 ve %2,8 yükseldi. Kısa vadeli tahvil faizleri ve ülke risk primi yükselirken, uzun vadeli tahvil faizleri hafif geriledi. TL, dolar ve euro eşit ağırlıklı sepet karşısında %1,6 değer kazandı.

## Takvim

|              |  |
|--------------|--|
| <b>2-Ara</b> | TCMB, Yatırımcı semineri   |
| <b>3-Ara</b> | TÜİK, Enflasyon, Kasım<br>Euro Bölgesi, Perakende satışlar, Ekim<br>ABD, Tarım dışı istihdam, Kasım  |
| <b>6-Ara</b> | Moody’s, Türkiye değerlendirmesi   |
| <b>7-Ara</b> | TCMB, Reel efektif döviz kuru, Kasım<br>UAB, Havalimanı istatistikleri, Kasım<br>HMB, Nakit gerçekleştirmeleri, Kasım<br>Almanya, Sanayi üretimi, Ekim<br>Almanya, ZEW endeksi, Aralık |
| <b>8-Ara</b> | Japonya, GSYH büyümesi, 3Ç21   |
| <b>9-Ara</b> | Çin, TÜFE, Kasım   |

| Hisse Senetleri | Seviye | Günlük Değişim | Aylık Değişim | Yıl Sonuna Göre Değişim |
|-----------------|--------|----------------|---------------|-------------------------|
| BIST-100        | 1,857  | 2.6%           | 20.1%         | 25.8%                   |
| BIST-30         | 1,997  | 2.8%           | 19.6%         | 22.1%                   |
| XUSIN           | 3,326  | 2.3%           | 21.6%         | 42.1%                   |
| XBANK           | 1,578  | 2.8%           | 11.0%         | 1.3%                    |

| Kur                          | Seviye  | Günlük Değişim | Aylık Değişim | Yıl Sonuna Göre Değişim |
|------------------------------|---------|----------------|---------------|-------------------------|
| Dolar/TL                     | 13.2635 | -1.6%          | 37.7%         | 78.5%                   |
| Euro/TL                      | 15.0163 | -1.7%          | 34.1%         | 65.3%                   |
| Sepet Kur*                   | 14.1399 | -1.6%          | 35.9%         | 71.9%                   |
| Euro/Dolar                   | 1.1319  | -0.1%          | -2.5%         | -7.3%                   |
| Dolar/JPY                    | 112.75  | -0.3%          | -1.1%         | 9.2%                    |
| DXY                          | 96.03   | 0.0%           | 1.8%          | 6.8%                    |
| * %50 Dolar/TL + %50 Euro/TL |         |                |               |                         |

| Tahvil - Bono (Bileşik Getiri)       | En son | Bir Önceki |
|--------------------------------------|--------|------------|
| TR - 2 yıllık tahvil (TRT131119T19)  | 21.01% | 20.82%     |
| TR - 10 yıllık tahvil (TRT080328T15) | 21.15% | 21.20%     |
| TR - Eurobond (10 Yıllık)            | 7.53%  | 7.49%      |
| ABD - 10 yıllık tahvil               | 1.40%  | 1.46%      |

| TSKB Eurobondları | Kupon  | Fiyat  | Getiri |
|-------------------|--------|--------|--------|
| 16 Ocak 2023      | 5.500% | 101.38 | 4.23%  |
| 23 Ocak 2025      | 6.000% | 98.13  | 6.67%  |

| Emtia  | En son | Günlük Değişim | Aylık Değişim | Yıl Sonuna Göre Değişim |
|--|--------|----------------|---------------|-------------------------|
| Altın (Dolar/ons)  | 1782.7 | 0.5%           | 0.7%          | -6.0%                   |
| Reuters/Jefferies CRB*   | 233.0  | -0.4%          | -8.7%         | 30.2%                   |
| Brent (Dolar/varil)  | 68.9   | -2.4%          | -16.0%        | 33.0%                   |
| Doğal gaz (Dolar/stdm3)  | 4.3    | -6.8%          | -23.2%        | 67.7%                   |
| * Thomson Reuters/CoreCommodity CRB Commodity Total Return Index |        |                |               |                         |

Veriler bir önceki işlem günü kapanışlarını baz almaktadır.

## Piyasalarda Bugün

**Yeni güne küresel piyasalar karışık bir başlangıç yaptı.** Bu sabah Asya'da makroekonomik veri akışı sakinken, salgın kaynaklı endişeler riskli varlıkları sınırlıyor. Günün ilerleyen saatlerinde salgın ve jeopolitik gelişmelere yönelik haberlere ek olarak Euro Bölgesi Ekim ayı üretici fiyatları endeksi (ÜFE) ve ABD Kasım ayı işten çıkarma verileri takip edilecek. Yurtiçinde gece yayınlanan Cumhurbaşkanlığı Kararı ile görevden affını isteyen ve görevden af talebi kabul edilen Lütfi Elvan'dan boşalan Hazine ve Maliye Bakanlığı'na bakan yardımcısı olarak görev yapan Nuredin Nebati atandı. Gün içinde makroekonomik veri takvimi sakinken, Türk finansal varlıkların seyri açısından küresel eğilimler ve ekonomi dışı gelişmelere yönelik haberlere ek olarak TCMB'nin Yatırımcı Semineri'nden yansımaların önemli olabileceği düşünülüyor.

**Küresel imalat sanayi PMI karışık bir görünüm çizdi.** JP Morgan Markit küresel imalat sanayi PMI Ekim'deki 54,3'ten Kasım'da 54,2'ye indi. ABD, Almanya ve İngiltere'de imalat sanayi PMI verileri aşağı revize edilirken, Fransa'nın sonuçları öncü hesaplamalardan güçlü geldi. İtalya'da da imalat sanayi PMI tahminleri aştı. Küresel bazdaki sonuçlar üretimdeki ivmenin korunmasına karşın yeni siparişler ve istihdamın yavaşladığını ortaya koydu. Sektörde girdi maliyetlerinde bir miktar gerileme gözlemlense de hala yüksek seviyelerini korudu. Tedarik sürelerinde uzama devam ederek yeni bir zirveye çıktı.

**ABD'de Kasım ayı özel sektör istihdam raporu (ADP) sonuçları ve inşaat izinleri beklentiler dahilinde gelirken, Kasım ayı ISM imalat sanayi tahminleri aştı.** Kasım ayı ADP raporuna göre ülkede tarım dışı istihdam bir önceki aya göre 525 bin olan beklentilerin hafif üzerinde 534 bin geldi. ISM imalat sanayi aktivite endeksi Ekim'deki 60,8'den Kasım'da 61,1'e çıktı. Bununla birlikte, inşaat harcamaları Ekim'de %0,4 olan tahminlerin altında %0,2 arttı. Söz konusu verideki tahminlerden sapma büyük ölçüde önceki aya ait verilerin yukarı yönlü revizyonundan kaynaklandı.

**Almanya'da Ekim ayı perakende satışlar tahminlerin altında gelirken, Eylül verileri yukarı revize edildi.** Ekim'de perakende satışlar bir önceki aya göre %1,0 artış tahminlerinin aksine %0,3 gerilerken, yıllık bazda %2,9 daralma gözlemlendi.

**İmalat sanayi PMI Kasım'da hafif yükseldi.** Ekim ayında 51,2 olan imalat sanayi PMI Kasım'da 52,0'a çıktı. Anketin detayları Türk lirasındaki değer kaybı ve tedarik zincirlerindeki aksamalar sonucu takip edilen 10 faaliyet kolunun tamamında belirgin fiyat artışları gözlemlendiğine işaret etti. Yine bu faaliyet alanlarının çoğunda hem üretim hem de siparişler yavaşlarken, üretimde artış sürdü.

**İstanbul'da enflasyon Kasım'da son 2003 sonrası en yüksek seviyesine çıktı.** İstanbul Ticaret Odası (İTO) verilerine göre Kasım'da perakende fiyatlar aylık bazda %4,71 artarken, yıllık enflasyon Ekim'deki %20,8'den %24,0 ile 2003 sonrası zirveye yükseldi.

**Hazine ve Maliye Bakanlığı (HMB) 2022 yılı için 11 bankayı piyasa yapıcı olarak belirledi.** Bakanlıktan yapılan açıklamaya göre Akbank, DenizBank, HSBC, QNB Finansbank, TEB, Ziraat Bankası, Garanti Bankası, Halkbank, İş Bankası, Vakıfbank ve Yapı Kredi piyasa yapıcı bankalar olarak belirlendi.

**KGF aracılığıyla işletmelere sağlanacak 20 milyar liralık destek paketinin detayları belli oldu.** Kredi Garanti Fonu (KGF) Yönetim Kurulu Başkanı Erdoğan Özegen, KGF aracılığıyla kullanılacak destek programlarının detaylarını açıkladı. Özegen, kredilerin 5 kamu bankası tarafından yürütüldüğünün bilgisini verdi ve 50'nin altında istihdam sağlayan tüm işletmelerin bu paketten yararlanabileceğini ifade etti. 6 ay ödemesiz, toplam 24 ay vadeli olacak kredilerin ilk etapta 50 bin kişilik ilave yaratması beklenirken, proje tamamlandığında ilave istihdamın 125 bine ulaşması hedefleniyor.

## Sektör, Şirket ve Gündeme İlişkin Diğer Haberler

**Devlet Hava Meydanlar İşletmesi (DHMI) tarafından gerçekleştirilen Antalya Havalimanı ihalesini TAV-Fraport ortak girişimi kazandı.** İhale havalimanının kapasite artırımına yönelik ilave yatırımların yapımı ile iç/dış hatlar, genel havacılık, CIP terminalleri ve mütehimlerinin işletme haklarının kiralanmak suretiyle verilmesini içeriyordu. Halihazırda Antalya Havalimanı'nı işletmekte olan ortak girişim, 1 Ocak 2027'den itibaren 25 yıl daha Antalya Havalimanı'nı işletecek. TAV'ın yaptığı KAP bildirimine göre, DHMI'ye toplam KDV hariç 7,25 milyar euro imtiyaz bedeli olarak ödenecek. Antalya Havalimanı için mühendislik tedarik ve inşaat sözleşmesi bazında 2022-2025 yılları arasında yaklaşık 600 mil-

## Sektör, Şirket ve Gündeme İlişkin Diğer Haberler

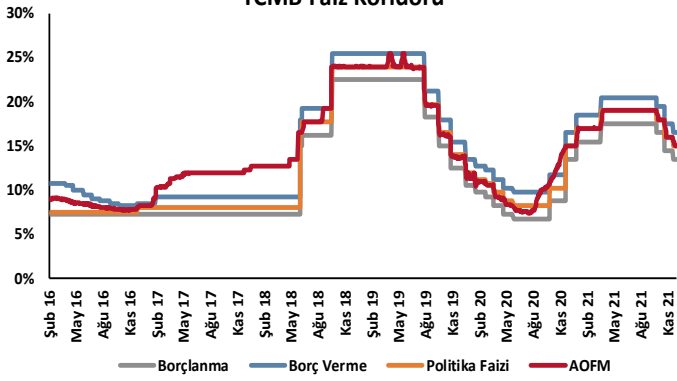
yon euro ve 2038-2040 yılları arasında yaklaşık 165 milyon euro olmak üzere yaklaşık toplam 765 milyon avro tutarında bir yatırım yapılması öngörülüyor.

**Renault Group, Türkiye'de faaliyet gösterecek Renault Group Otomotiv A.Ş'nin (RGO) kurulacağını duyurdu.** Renault, Türkiye'de hayata geçireceği 'Yeni Atılım' projesi kapsamında kurulacak şirket ile Türkiye'de üretim ve sanayideki varlığını güçlendirmek, Türkiye'deki elektrikli araçlar ekosisteminin gelişimine etkin bir şekilde katkıda bulunmak ve Oyak Grubu başta olmak üzere diğer iş ortakları ve tüm yerel paydaşlarla daha güçlü bir sinerji yaratmayı amaçlıyor.

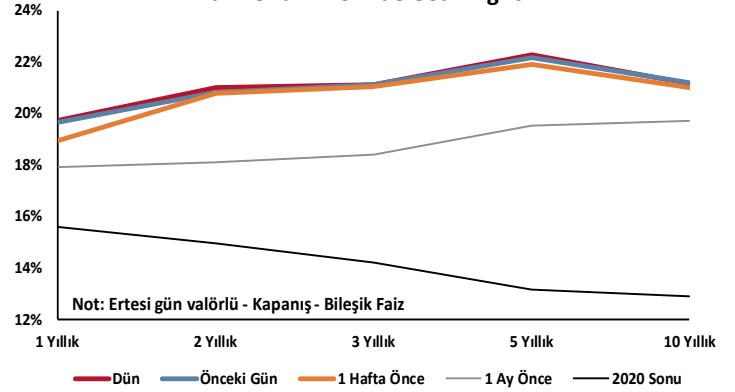
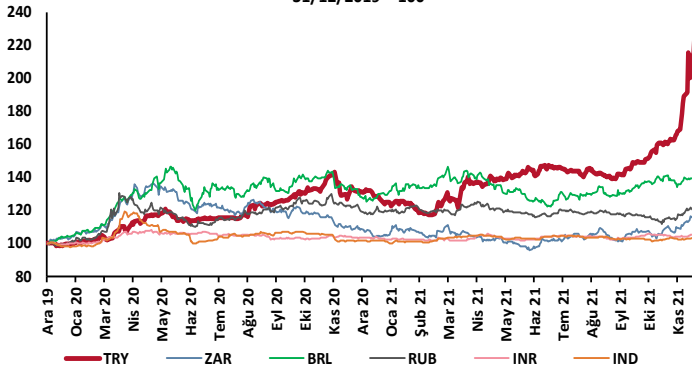
**Kültür harcamaları 2020 yılında %5,9 arttı.** TÜİK tarafından açıklanan Kültür Ekonomisi ve Kültürel İstihdam İstatistikleri'ne göre, kültür harcamaları 2020 yılında bir önceki yıla kıyasla %5,9 artarak 60,35 milyar TL olurken, kültür harcamalarının gayrisafi yurtiçi hasılaya oranı %1,2 olarak gerçekleşti. Hanehalklarının 2020 yılında gerçekleştirdiği toplam kültür harcamasının dağılımına bakıldığında, televizyon ve ekipmanı masraflarının %20,2, veri işlem ekipmanlarının %15,3, kablolu/özel TV yayın hizmetlerine ödenen ücretlerin %13,6, kırtasiye ve çizim malzemelerinin %13,2 ve kitapların %13,1 paya sahip olduğu görüldü. Öte yandan, kültürel istihdamın bir önceki yıla kıyasla %6,2 artarak 592 bin kişi olduğu görüldü.

**Enerji Petrol Gaz İkmal İstasyonları İşverenler Sendikası'ndan (EPGİS) yapılan açıklamaya göre bugünden itibaren geçerli olmak üzere benzinde litre başına 58 kuruşluk indirim gerçekleştiği duyuruldu.**

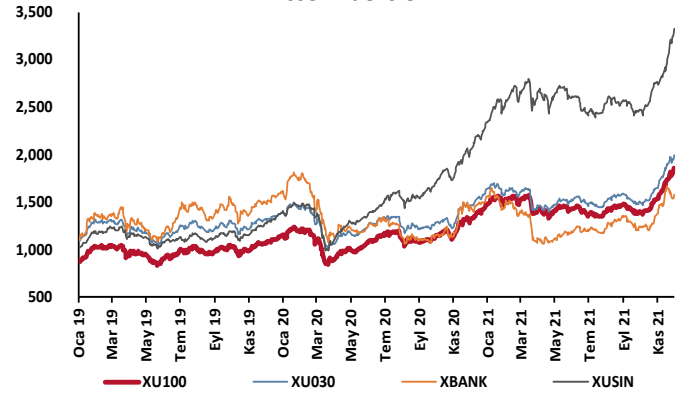
## TCMB Faiz Koridoru



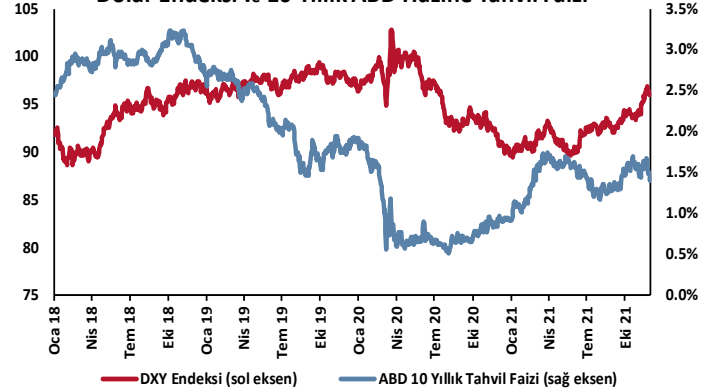
## Hazine Tahvillerinde Getiri Eğrisi

GOÜ Para Birimleri / USD  
31/12/2019 = 100

## Hisse Endeksleri

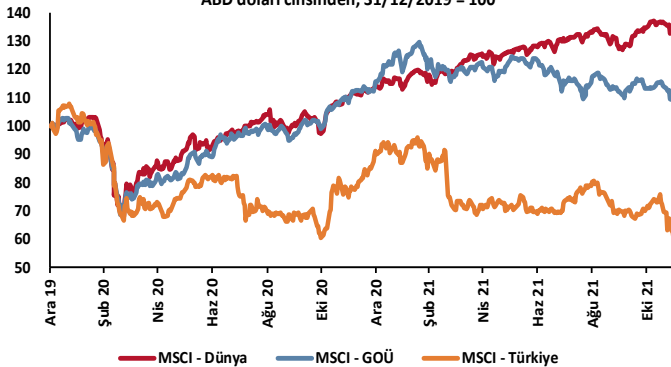
Türkiye'nin 5 Yıl Vadeli CDS Spreadi  
baz puan

## Dolar Endeksi ve 10 Yıllık ABD Hazine Tahvil Faizi

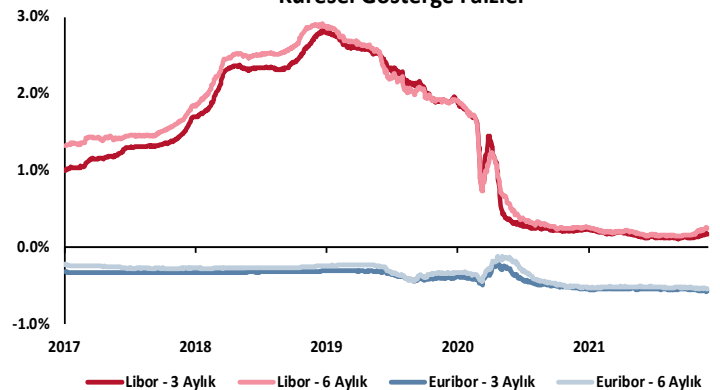


## MSCI Hisse Endeksleri

ABD doları cinsinden, 31/12/2019 = 100



## Küresel Gösterge Faizler



# TSKB

## Danışmanlık Hizmetleri

## Ekonomik Araştırmalar

ekonomikarastirmalar@tskb.com.tr

MECLİSİ MEBUSAN CAD. NO 81

FINDIKLI İSTANBUL 34427, TÜRKİYE

2021 Türkiye Sınai Kalkınma Bankası A.Ş. her hakkı mahfuzdur.

Bu doküman Türkiye Sınai Kalkınma Bankası A.Ş.'nin yatırım bankacılığı faaliyetleri kapsamında, kişisel kullanıma yönelik olarak ve bilgi için hazırlanmıştır. Bu dokümana dayalı herhangi bir işlem yapılması tarafımızdan öngörülen bir husus değildir. Belirtilen görüşler sadece bizim güncel görüşlerimizdir. Bu raporda yer alan bilgileri makul bir esasa dayalı olarak güncelleştirirken, bu konuda mevzuat, uygunluk veya diğer başka nedenlerle amaca uygunluk tam olarak sağlanamamış olabilir.

Türkiye Sınai Kalkınma Bankası A.Ş. ve/veya bağlı kuruluşları veya çalışanları, burada belirtilen senetleri ihraç edenlere ait menkul kıymetlerle ilgili olarak bir pozisyon almış olabilir veya alabilir; menkul kıymetler üzerinde opsiyonları olabilir veya ilgili diğer bir yatırıma girebilir; bu menkul kıymetleri ihraç eden firmalara danışmanlık yapmış, hisselerinin halka arzına aracılık veya yüklenim taahhüdünde bulunmuş olabilir.

Türkiye Sınai Kalkınma Bankası A.Ş. ve/veya bağlı kuruluşları bu raporda belirtilen herhangi bir şirket için yatırım bankacılığı da dahil olmak üzere önemli tavsiyeler veya yatırım hizmetleri sağlıyor veya sağlamış olabilir.

Bu raporun ilgili olduğu yatırım fiyatı veya değeri, direkt veya indirekt olarak, yatırımcıların menfaatlerine ters düşebilir. Döviz kurlarındaki herhangi bir değişimin yatırımın değeri veya fiyatı veya bu yatırımdan sağlanan gelir üzerinde olumsuz bir etkisi olabilir. Geçmişteki performans her zaman gelecekteki performansın kılavuzu olacak demek değildir. Yatırım geliri dalgalanma gösterebilir.

Bu rapor kamuya açık bilgilere dayalıdır. Doğru veya tamam olmayan hiçbir beyan yapılmamıştır. Bu rapor söz konusu menkul kıymetlerin alınması veya satılması için bir teklif, yorum ya da yatırım tavsiyesi değildir veya bu menkul kıymetlerin alınıp satılmasına yönelik bir teklif için de bir istek veya zorlama değildir. Türkiye Sınai Kalkınma Bankası A.Ş. ve kendisiyle bağlantılı olan diğerleri bahsedilen şirketlerin menkul kıymetleriyle ilgili pozisyon alabilirler veya bu menkul kıymetlerle ilgili işlem yapabilirler, ayrıca bu şirketler için yatırım bankacılığı hizmetleri de verebilirler.

Herhangi bir yatırım kararı yatırımcının tamamıyla kendi kişisel seçimine dayanmalıdır. Bu rapordaki bilgiler herhangi bir yatırım tavsiyesi olmayıp, raporda yer alan firmalara yatırım yapılmasından ötürü Türkiye Sınai Kalkınma Bankası A.Ş. hiç bir sorumluluk kabul etmez.

Burada yer alan yatırım bilgi, yorum ve tavsiyeleri yatırım danışmanlığı kapsamında değildir. Yatırım danışmanlığı hizmeti, yetkili kuruluşlar tarafından kişilerin risk ve getiri tercihleri dikkate alınarak kişiye özel sunulmaktadır. Burada yer alan yorum ve tavsiyeler ise genel niteliktedir. Bu tavsiyeler mali durumunuz ile risk ve getiri tercihlerinize uygun olmayabilir. Bu nedenle, sadece burada yer alan bilgilere dayanılarak yatırım kararı verilmesi beklentilerinize uygun sonuçlar doğurmayabilir.



Türkiye Sınai Kalkınma Bankası  
www.tskb.com.tr

T: +90 212 334 50 50 F: +90 212 334 52 34

E: info@tskb.com.tr